

Erhebungsbogen

B

Projekt	Amphibienkartierung Wilhelmsburger Osten	Interne Nr. DK5 DK5-GK	37234 6826	6828
Handlungsbedarf	Nein	DK5 - Name	Stillhorn	
Bearbeitung	BRA	Biotop-Nr. alt	356	158
Räumliche Abbildung	Linie	Kartierung	02.09.2001	
Anzahl Abschnitte	2	Fläche / Länge [m²/m]	466,015	
		Breite (lineare Abb.) [m]		

Gesetzlicher Schutz **_ kein gesetzl. Schutz kein gesetzlich geschütztes Biotop** **Schutz nur teilweise** **Nein**

Gesamtbewertung	6	Wertvoll
– Alter	6	Biotop mittleren Alters, 50 bis 100 Jahre
– Belastungsgrad	5	Flächenhaft mittlere oder örtlich starke Belastung
– Ökolog. Funktion	7	Sehr hohe Bedeutung in einem Biotopkomplex, für den lokalen Biotopverbund oder als Puffer
– Seltenheit	5	Seltener Biotoptyp, floristisch stark verarmt, ohne seltener Pflges. od. verbr. artenreicher Biotoptyp

Bestandsbeschreibung

An der Wasseroberfläche rund 1-2m(S) breiter, stark verlandeter, im Norden ausgetrockneter Graben mit Wasserführung zwischen 20cm (S) und 1m (N) unter Flur. Bewachsen von Igelkolbenröhricht, mit nur geringer offener Wasserfläche. In den Ufern wächst kleinräumig ein Gebüsch aus Mandelweiden. In den Ufern treten zahlreiche junge (diesjährige) Moorfrösche auf.

Vorkommen an Biotoptypen

1	TF	Typ	HF	F.Anteil
2	BTYP	Biotoptyp		- gesetzl. Grundl.
3	Zusatz	Zusatz zum Biotoptypen		
4	LRT	Lebensraumtyp		
1	1		Ja	100 %
2	FGR	Nährstoffreicher Graben mit Stillgewässercharakter (2000)		
3	gr	Röhricht-Typ (gr)		

Räumliche Lage

Lagebeschreibung			
Nachbarnutzung/en	Weideflächen	Hochwert (Y)	5927493
Rechtswert (X)	568713	Naturraum	Elbinsel Wilhelmsburg (673.01)
Bezirk	Hamburg-Mitte	Gemarkung	Wilhelmsburg (147)
Stadtteil (OT-Nr.)	Wilhelmsburg (135)	Ramsargebiet	<input type="checkbox"/> EG-Vogelschutzgeb. <input type="checkbox"/>
Digitaler Grünplan	<input type="checkbox"/> Hafengesamtgebiet	Nationalpark	<input type="checkbox"/>
Ausgleichsflächen	<input checked="" type="checkbox"/> Biosphärenreservat		
NSG / ND / LSG	LSG Wilhelmsburger Elbinsel [HH-2050 / Anteil: 100%]		
FFH-GEBIET			
Wasserschutzgebiet			

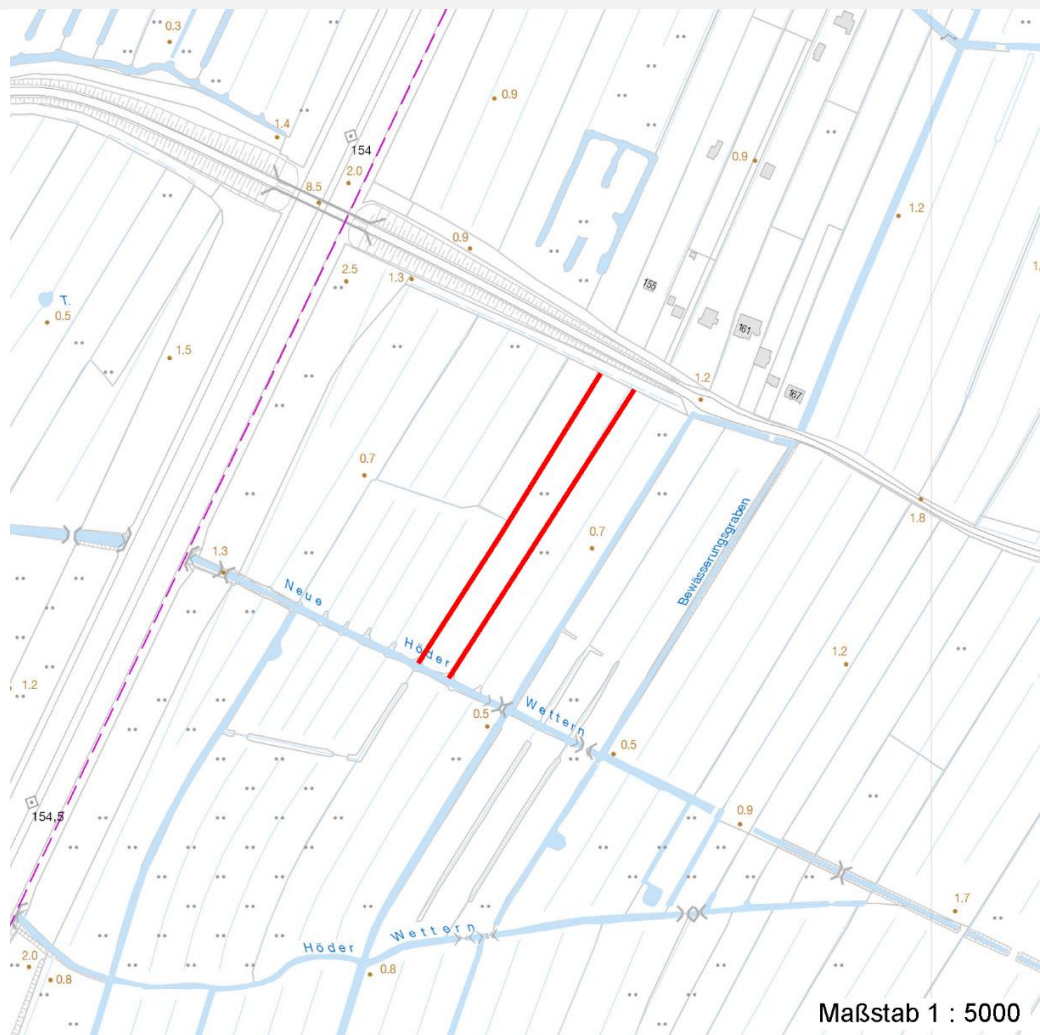
Erhebungsbogen

B

Projekt	Amphibienkartierung Wilhelmsburger Osten	Interne Nr.	37234	
		DK5 DK5-GK	6826	6828
		DK5 - Name	Stillhorn	
Handlungsbedarf	Nein	Biotop-Nr. alt	356	158
Bearbeitung	BRA	Kartierung	02.09.2001	
Räumliche Abbildung	Linie	Fläche / Länge [m²/m]	466,015	
Anzahl Abschnitte	2	Breite (lineare Abb.) [m]		

Räumliche Lage

Karte



Weitere Erhebungsbögen

Interne Nr.	Interne Nr. Zuordnung	DK5	Biotop-Nr.	Kartierung	Zuordnung	DK5 (GK)	Biotop-Nr. (alt)
37234	37235	6826	356	21.09.2005	K	6828	158
37234	37183	6826	334	04.10.1998	<	6828	105

Zuordnung: N = nachfolgende Kartierung, K = weitere Kartierungen (zeitlich vorher oder nachher)

Weitere Angaben

Merkmal	Wert
Auswertung	
Gefährdung / Einflüsse	Starke Verlandung, zeitweilige Austrocknung, teils zertretene, eutrophierte und ruderalisierte Ufer durch Dauerbeweidung; geringe offene Wasserfläche
Wertgesichtspunkte	Artenreich, Vorkommen seltener Pflanzenarten, große Moorfroschpopulation, im Süden dauerhafte Wasserführung mit Relikten niedermoortypischer Vegetation

Erhebungsbogen

B

Projekt	Amphibienkartierung Wilhelmsburger Osten	Interne Nr.	37234	
		DK5 DK5-GK	6826	6828
Handlungsbedarf	Nein	DK5 - Name	Stillhorn	
Bearbeitung	BRA	Biotop-Nr. alt	356	158
Räumliche Abbildung	Linie	Kartierung	02.09.2001	
Anzahl Abschnitte	2	Fläche / Länge [m²/m]	466,015	
		Breite (lineare Abb.) [m]		

Weitere Angaben

Merkmal	Wert
Maßnahmen	Wasserstand allgemein anheben und auf hohe Niveau sichern; extensive Grabenpflege betreiben; Nachbarflächen zeitweilig als Mähwiesen nutzen.

Teilflächenbeschreibung

Teilflächentyp		Teilflächen-Nr.	1
Biotoptyp	Nährstoffreicher Graben mit Stillgewässercharakter (2000)	Biotoptyp	FGR
- Zusatz	Röhricht-Typ (gr)	- gesetzl. Grundl.	
FFH-LRT		FFH-LRT	
Beschreibung		Entw.potential LRT	
		Hauptfläche	Ja
		Flächenanteil	100 %
		FFH-Unters.Fläche	Nein
		Saatgutfläche	Nein

Weitere Angaben

Merkmal	Wert
Gewässer	
Böschungshöhe	0.50 m
Gewässertiefe	0.20 m
Breite	1.50 m
Wasserführung	w - wechselnde Wasserstände
Strömung	k - keine Strömung
Trübung	k - klar, keine Trübung
Standort, Relief	
Böschungsneigung	steil - 1:1 bis 1:2

Zeigerwerte der Pflanzenartenliste (Auswertung)

Standort	Belichtung	halbsonnig	7,2
Boden	Feuchte	sehr naß	9,1
	Stickstoff (N)	mäßig stickstoffarm bis stickstoffreich	6,3
	Reaktion	neutral	6,8
Vegetation	Mahdverträglichkeit	mäßig schnittverträglich (erster Schnitt nicht vor 1. Juli)	4,8
Zeigerwerte	Futterwert	sehr geringwertiges Futter	2,1
	Wechselfeuchteanzeiger		6
	Giftpflanzen		5
	Überschw.anzeiger		11

Pflanzenartenliste

Gruppe / Pflanzenart	MS	M	W	Vs	St	PA	Ph	Sz	VS	V	G	cf	§	Rote Liste			
														HH	ND	SH	D
Tracheobionta (Gefäßpflanzen)																	
Agrostis stolonifera (Ausläufer-Straußgras)	7	z		-													

Erhebungsbogen

B

Projekt	Amphibienkartierung Wilhelmsburger Osten	Interne Nr.	37234
		DK5 DK5-GK	6826 6828
Handlungsbedarf	Nein	DK5 - Name	Stillhorn
Bearbeitung	BRA	Biotop-Nr. alt	356 158
Räumliche Abbildung	Linie	Kartierung	02.09.2001
Anzahl Abschnitte	2	Fläche / Länge [m²/m]	466,015
		Breite (lineare Abb.) [m]	

Pflanzenartenliste

Gruppe / Pflanzenart	MS	M	W	Vs	St	PA	Ph	Sz	VS	V	G	cf	§	Rote Liste				
														HH	ND	SH	D	
Alisma plantago-aquatica (Gewöhnlicher Froschlöffel)	7	w		-														
Bidens cernua (Nickender Zweizahn)	7	w		-														
Callitriche palustris agg. (Artengruppe Sumpf-Wasserstern)	7	w		-												3		
Carex acuta (Schlank-Segge)	7	z		-													V	
Epilobium hirsutum (Zottiges Weidenröschen)	7	w		-														
Equisetum palustre (Sumpf-Schachtelhalm)	7	z		-														
Galium palustre (Sumpf-Labkraut)	7	w		-														
Glyceria fluitans (Flutender Schwaden)	7	w		-														
Glyceria maxima (Wasser-Schwaden)	7	z		-														
Holcus lanatus (Wolliges Honiggras)	7	w		-														
Hydrocharis morsus-ranae (Froschbiß)	7	w		-											V		V	V
Iris pseudacorus (Gelbe Schwertlilie)	7	z		-										b				
Juncus effusus (Flutter-Binse)	7	w		-														
Lemna minor (Kleine Wasserlinse)	7	z		-														
Lycopus europaeus (Gewöhnlicher Wolfstrapp)	7	z		-														
Lysimachia thyrsoflora (Straußblütiger Gilbweiderich)	7	w		-											3		3	V
Lysimachia vulgaris (Gewöhnlicher Gilbweiderich)	7	w		-														
Lythrum salicaria (Blut-Weiderich)	7	w		-														
Mentha aquatica (Wasser-Minze)	7	w		-														
Persicaria amphibia (Wasser-Knöterich)	7	w		-														
Persicaria mitis (Milder Knöterich)	7	w		-											V		V	
Phalaris arundinacea (Rohr-Glanzgras)	7	z		-														
Ranunculus flammula (Brennender Hahnenfuß)	7	w		-													V	
Ranunculus sceleratus (Gift-Hahnenfuß)	7	w		-														
Rumex hydrolapathum (Fluss-Ampfer)	7	z		-														
Salix triandra (Mandel-Weide)	7	w		-														
Sparganium erectum (Ästiger Igelkolben)	7	h		-														
Stellaria palustris (Sumpf-Sternmiere)	7	w		-											V		3	3
Symphytum officinale (Echter Beinwell)	7	w		-														
Urtica dioica (Große Brennessel)	7	w		-														
Anzahl Rote Liste Arten														4	1	6	3	
Anzahl Arten											31							

MS: Mengensystem; M: Mengenangabe, W: Bewertung der Art (FFH-Monitoring), Vs: Vegetationsschicht, St: Status, PA: Autor Phänologie; Ph: Phänologie, Sz: Soziabilität, VS: Vitalitätssystem; V: Vitalität, G: Geschlecht, cf: unsichere Bestimmung, §: Schutz nach BNatSchG, HH: Rote Liste Hamburg, Nds: Rote Liste Niedersachsen, SH: Rote Liste Schleswig-Holstein, D: Rote Liste Deutschland