

Erhebungsbogen

B

Projekt	Amphibienkartierung Wilhelmsburger Osten	Interne Nr.	37358
		DK5 DK5-GK	6826 6828
Handlungsbedarf	Nein	DK5 - Name	Stillhorn
Bearbeitung	BRA	Biotop-Nr. alt	352 154
Räumliche Abbildung	Linie	Kartierung	06.07.2001
Anzahl Abschnitte	1	Fläche / Länge [m²/m]	234,182
		Breite (lineare Abb.) [m]	

Gesetzlicher Schutz kein gesetzl. Schutz **kein gesetzlich geschütztes Biotop** **Schutz nur teilweise** **Nein**

Gesamtbewertung	5	Noch wertvoll, gut entwicklungsfähig
– Alter	5	Biotop mittleren Alters, 20 bis 50 Jahre
– Belastungsgrad	5	Flächenhaft mittlere oder örtlich starke Belastung
– Ökolog. Funktion	6	Hohe Bedeutung in einem Biotopkomplex, für den lokalen Biotopverbund oder als Puffer
– Seltenheit	5	Seltener Biotoptyp, floristisch stark verarmt, ohne seltener Pflges. od. verbr. artenreicher Biotoptyp

Bestandsbeschreibung

Grenzgraben zwischen beweideten Grünlandflächen. im Westen mit Weidezaun, im Osten mit betretenem Ufer, mit dauerhafter Wasserführung, im Süden mit bis zu 2,5m breiter im Norden nur noch 0,5m breiter Wasserfläche rund 0,4-1m unter Flur. Die Wassertiefe liegt meist unter 20cm. Das Gewässer ist von großen Beständen der Wasserlinsen, Froschbiss und der Wassersternart bewachsen, wobei die Dreifurchige Wasserlinse auf den anmoorige Charakter des Gebietes hinweist.

In den Ufern dominiert nitrophytisches Röhricht aus Wasserschwaden mit eingestreuten Seggen. Die Wasserqualität ist gut, das Wasser klar. Das Gewässer wird als Laichgewässer von Moorfröschen genutzt.

Das Ufer im Osten ist teils zertreten, flach und sumpfig, im Westen ist es ungestörter.

Auf dem südlichen Abschnitt kommen einige Libellen vor.

Vorkommen an Biotoptypen

1	TF	Typ	HF	F.Anteil
2	BTYP	Biotoptyp	- gesetzl. Grundl.	
3	Zusatz	Zusatz zum Biotoptypen		
4	LRT	Lebensraumtyp		
1	1		Ja	100 %
2	FGM	Graben mittlerer Nährstoffgehalte mit Stillgewässercharakter (2000)		

Räumliche Lage

Lagebeschreibung

Nachbarnutzung/en	Beweidetes Grünland	Hochwert (Y)	5927464
Rechtswert (X)	568775	Naturraum	Elbinsel Wilhelmsburg (673.01)
Bezirk	Hamburg-Mitte	Gemarkung	Wilhelmsburg (147)
Stadtteil (OT-Nr.)	Wilhelmsburg (135)	Ramsargebiet	<input type="checkbox"/> EG-Vogelschutzgeb. <input type="checkbox"/>
Digitaler Grünplan	<input type="checkbox"/> Hafengesamtgebiet	Nationalpark	<input type="checkbox"/>
Ausgleichsflächen	<input checked="" type="checkbox"/> Biosphärenreservat		
NSG / ND / LSG	LSG Wilhelmsburger Elbinsel [HH-2050 / Anteil: 100%]		
FFH-GEBIET			
Wasserschutzgebiet			

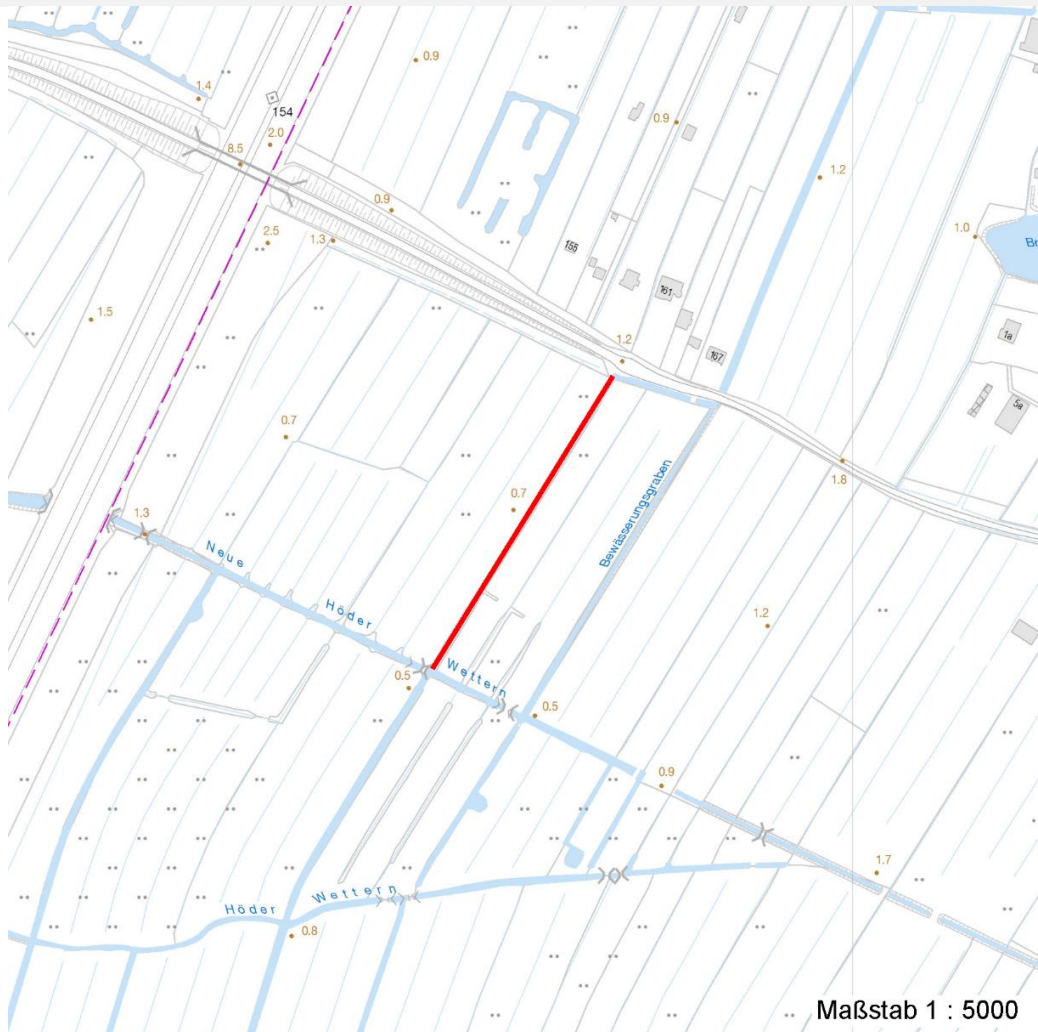
Erhebungsbogen

B

Projekt	Amphibienkartierung Wilhelmsburger Osten	Interne Nr.	37358
		DK5 DK5-GK	6826 6828
Handlungsbedarf	Nein	DK5 - Name	Stillhorn
Bearbeitung	BRA	Biotop-Nr. alt	352 154
Räumliche Abbildung	Linie	Kartierung	06.07.2001
Anzahl Abschnitte	1	Fläche / Länge [m²/m]	234,182
		Breite (lineare Abb.) [m]	

Räumliche Lage

Karte



Weitere Erhebungsbögen

Interne Nr.	Interne Nr. Zuordnung	DK5	Biotop-Nr.	Kartierung	Zuordnung	DK5 (GK)	Biotop-Nr. (alt)
37358	37362	6826	352	23.09.2005	K	6828	154
37358	37246	6826	326	25.09.1998	<	6828	91

Zuordnung: N = nachfolgende Kartierung, K = weitere Kartierungen (zeitlich vorher oder nachher)

Weitere Angaben

Merkmal	Wert
Auswertung	
Gefährdung / Einflüsse	Verlandet, im Norden teils austrocknend, Trittschäden am östlichen Ufer; Teils von Vegetation überwachsen
Wertgesichtspunkte	Vorkommen gefährdeter Arten, gute Wasserqualität, artenreich und niedermoortypisch bewachsen.
zoologisch bedeutsame Strukturen	Kleingewässer

Erhebungsbogen

B

Projekt	Amphibienkartierung Wilhelmsburger Osten	Interne Nr. DK5 DK5-GK	37358 6826	6828
Handlungsbedarf	Nein	DK5 - Name	Stillhorn	
Bearbeitung	BRA	Biotop-Nr. alt	352	154
Räumliche Abbildung	Linie	Kartierung	06.07.2001	
Anzahl Abschnitte	1	Fläche / Länge [m²/m]	234,182	
		Breite (lineare Abb.) [m]		

Weitere Angaben

Merkmal	Wert
Bedeutung für Tiergruppe	Amphibien Libellen
Maßnahmen	Hohe Wasserstände halten; Evtl. Nordabschnitt räumen; bei der Mahd der Nachbarflächen auch die Ufer einschließen.

Teilflächenbeschreibung

Teilflächentyp		Teilflächen-Nr.	1
Biotoptyp	Graben mittlerer Nährstoffgehalte mit Stillgewässercharakter (2000)	Biotoptyp	FGM
- Zusatz		- gesetzl. Grundl.	
FFH-LRT		FFH-LRT	
Beschreibung		Entw.potential LRT	
		Hauptfläche	Ja
		Flächenanteil	100 %
		FFH-Unters.Fläche	Nein
		Saatgutfläche	Nein

Weitere Angaben

Merkmal	Wert
Gewässer	
Böschungshöhe	0.50 m
Gewässertiefe	0.20 m
Breite	2.00 m
Wasserführung	g - gleichmäßige Wasserführung
Strömung	k - keine Strömung
Trübung	k - klar, keine Trübung
Standort, Relief	
Böschungsneigung	flach - 1:2 bis 1:3

Zeigerwerte der Pflanzenartenliste (Auswertung)

Standort	Belichtung	halbsonnig	7,5
Boden	Feuchte	zeitweise wasserüberstaut	9,8
	Stickstoff (N)	mäßig stickstoffarm bis stickstoffreich	5,9
	Reaktion	schwach sauer	6,4
Vegetation	Mahdverträglichkeit	schnittempfindlich bis mäßig schnittverträglich	4,4
Zeigerwerte	Futterwert	geringwertiges Futter	2,7
	Wechselfeuchteanzeiger		5
	Giftpflanzen		5
	Überschw.anzeiger		12

Erhebungsbogen

B

Projekt	Amphibienkartierung Wilhelmsburger Osten	Interne Nr. DK5 DK5-GK	37358 6826	6828
Handlungsbedarf	Nein	DK5 - Name	Stillhorn	
Bearbeitung	BRA	Biotop-Nr. alt	352	154
Räumliche Abbildung	Linie	Kartierung	06.07.2001	
Anzahl Abschnitte	1	Fläche / Länge [m²/m]	234,182	
		Breite (lineare Abb.) [m]		

Pflanzenartenliste

Gruppe / Pflanzenart	MS	M	W	Vs	St	PA	Ph	Sz	VS	V	G	cf	Rote Liste							
													§	HH	ND	SH	D			
Tracheobionta (Gefäßpflanzen)																				
Acorus calamus (Kalmus)	7	w		-																
Alopecurus pratensis (Wiesen-Fuchsschwanz)	7	w		-																
Betula pendula (Hänge-Birke)	7	w		-																
Bidens cernua (Nickender Zweizahn)	7	w		-																
Callitriche palustris agg. (Artengruppe Sumpf-Wasserstern)	7	w		-													3			
Carex acuta (Schlank-Segge)	7	z		-															V	
Carex pseudocyperus (Scheinzyper-Segge)	7	w		-																
Cirsium arvense (Acker-Kratzdistel)	7	w		-																
Epilobium angustifolium (Schmalblättriges Weidenröschen)	7	w		-																
Epilobium hirsutum (Zottiges Weidenröschen)	7	w		-																
Epilobium lamyi (Lamys Weidenröschen)	7	w		-																
Equisetum fluviatile (Teich-Schachtelhalm)	7	w		-																
Equisetum palustre (Sumpf-Schachtelhalm)	7	z		-																
Filipendula ulmaria (Mädesüß)	7	w		-																
Galium palustre (Sumpf-Labkraut)	7	w		-																
Glyceria fluitans (Flutender Schwaden)	7	h		-																
Glyceria maxima (Wasser-Schwaden)	7	h		-																
Holcus lanatus (Wolliges Honiggras)	7	w		-																
Hottonia palustris (Wasserfeder)	7	w		-										b	V			V	V	
Hydrocharis morsus-ranae (Froschbiß)	7	w		-											V			V	V	
Iris pseudacorus (Gelbe Schwertlilie)	7	w		-										b						
Juncus effusus (Flutter-Binse)	7	z		-																
Lemna minor (Kleine Wasserlinse)	7	h		-																
Lemna trisulca (Dreifurchige Wasserlinse)	7	h		-												V				
Lycopus europaeus (Gewöhnlicher Wolfstrapp)	7	w		-																
Lysimachia thyrsoiflora (Straußblütiger Gilbweiderich)	7	w		-													3		3	V
Lysimachia vulgaris (Gewöhnlicher Gilbweiderich)	7	w		-																
Lythrum salicaria (Blut-Weiderich)	7	w		-																
Mentha aquatica (Wasser-Minze)	7	w		-																
Phalaris arundinacea (Rohr-Glanzgras)	7	z		-																
Potamogeton trichoides (Haar-Laichkraut)	7	h		-													3		3	V
Ranunculus flammula (Brennender Hahnenfuß)	7	w		-															V	
Ranunculus sceleratus (Gift-Hahnenfuß)	7	w		-																
Rosa canina (Hunds-Rose)	7	w		-																
Rumex hydrolapathum (Fluss-Ampfer)	7	w		-																
Sagittaria sagittifolia (Gewöhnliches Pfeilkraut)	7	w		-																
Salix cinerea (Grau-Weide)	7	w		-																
Scutellaria galericulata (Sumpf-Helmkraut)	7	w		-																
Symphytum officinale (Echter Beinwell)	7	w		-																
Typha latifolia (Breitblättriger Rohrkolben)	7	w		-																
Vicia cracca (Vogel-Wicke)	7	w		-																

Erhebungsbogen

B

Projekt	Amphibienkartierung Wilhelmsburger Osten	Interne Nr.	37358
		DK5 DK5-GK	6826 6828
Handlungsbedarf	Nein	DK5 - Name	Stillhorn
Bearbeitung	BRA	Biotop-Nr. alt	352 154
Räumliche Abbildung	Linie	Kartierung	06.07.2001
Anzahl Abschnitte	1	Fläche / Länge [m²/m]	234,182
		Breite (lineare Abb.) [m]	

Pflanzenartenliste

Gruppe / Pflanzenart	MS	M	W	Vs	St	PA	Ph	Sz	VS	V	G	cf	§	Rote Liste			
														HH	ND	SH	D
Anzahl Rote Liste Arten														5	1	6	4
Anzahl Arten														41			

MS: Mengensystem; M: Mengenangabe, W: Bewertung der Art (FFH-Monitoring), Vs: Vegetationsschicht, St: Status, PA: Autor Phänologie; Ph: Phänologie, Sz: Soziabilität, VS: Vitalitätssystem; V: Vitalität, G: Geschlecht, cf: unsichere Bestimmung, §: Schutz nach BNatSchG, HH: Rote Liste Hamburg, Nds: Rote Liste Niedersachsen, SH: Rote Liste Schleswig-Holstein, D: Rote Liste Deutschland

Tierartenliste

		Rote Liste				FFH							
		B	A	S	G	HH	ND	SH	D	II	IV	V	
Amphibien													
Rana arvalis (Moorfrosch)	1	s		3	3			3			v		
	2	2											
	3												
	4												
	5	adultes Tier/Imago											
Rana arvalis (Moorfrosch)	1	s		3	3			3			v		
	2	125											
	3												
	4												
	5	Larve/Schlüpfling/diesjährig											
Rana arvalis (Moorfrosch)	1	s		3	3			3			v		
	2	15											
	3												
	4												
	5	Gelege/Laicheinheit											
Libellen													
Calopteryx splendens (Gebänderte Prachtlibelle)	1	b		3	3			V					
	2												
	3	>= 1											
	4												
Libellula depressa (Plattbauch)	1	b											
	2												
	3	>= 1											
	4												