

# Erhebungsbogen

**B**

<b>Projekt</b>	Amphibienkartierung Wilhelmsburger Osten	<b>Interne Nr.</b> DK5   DK5-GK	37280 <b>6826</b>	6828
<b>Handlungsbedarf</b>	Nein	<b>DK5 - Name</b>	Stillhorn	
<b>Bearbeitung</b>	BRA	<b>Biotop-Nr.   alt</b>	<b>350</b>	150
<b>Räumliche Abbildung</b>	Linie	<b>Kartierung</b>	01.09.2003	
<b>Anzahl Abschnitte</b>	1	<b>Fläche / Länge [m<sup>2</sup>/m]</b>	303,124	
		<b>Breite (lineare Abb.) [m]</b>		

**Gesetzlicher Schutz** § 30 (2) 1.1 Natürliche oder naturnahe Fließgewässer **Schutz nur teilweise** **Nein**

<b>Gesamtbewertung</b>	6 Wertvoll
– <b>Alter</b>	6 Biotop mittleren Alters, 50 bis 100 Jahre
– <b>Belastungsgrad</b>	6 Flächenhaft geringe oder örtlich stärkere oder Vorbelastung mit deutlichem Einfluß
– <b>Ökolog. Funktion</b>	7 Sehr hohe Bedeutung in einem Biotopkomplex, für den lokalen Biotopverbund oder als Puffer
– <b>Seltenheit</b>	6 Seltener Biotoptyp, ohne seltene oder bedrohte Pflges., ungesättigtes Artenspektrum, reliktsische RL-Arten

## Bestandsbeschreibung

An der Wasseroberfläche 3-5m breiter Hauptgraben, in jüngerer Zeit entkrautet, mit bis zu 0,7m tiefer Wasserfläche mit guter Sichttiefe. Die Unterwasservegetation wird aktuell fast ausschließlich von Nuttalls Wasserpest gebildet. Daneben treten größere Bestände fädiger Grünalgen auf.  
Alle Ufer werden zumindest zeitweilig beweidet, sind flach, meist zertreten, uneben, durch Tritt ruderalisiert und eutrophiert, mit hohen Anteilen von Ruderalarten und Vertretern der nitrophilen Wasserschwadenröhrichtchen.  
Am Gewässer halten sich zahlreiche Jungtiere von Gras- und Moorfrosch auf.

## Vorkommen an Biotoptypen

1	TF	Typ	HF	F.Anteil
2	BTYP	Biotoptyp	- gesetzl. Grundl.	
3	Zusatz	Zusatz zum Biotoptypen		
4	LRT	Lebensraumtyp		
1	1		Ja	100 %
2	FGR	Nährstoffreicher Graben mit Stillgewässercharakter (2000)		
3	gw	Wasserpest-Laichkraut-Typ (gw)		

## Räumliche Lage

### Lagebeschreibung

### Nachbarnutzung/en

<b>Rechtswert (X)</b>	568632	<b>Hochwert (Y)</b>	5927400
<b>Bezirk</b>	Hamburg-Mitte	<b>Naturraum</b>	Elbinsel Wilhelmsburg (673.01)
<b>Stadtteil (OT-Nr.)</b>	Wilhelmsburg (135)	<b>Gemarkung</b>	Wilhelmsburg (147)
<b>Digitaler Grünplan</b>	<input type="checkbox"/> <b>Hafengesamtgebiet</b>	<input type="checkbox"/> <b>Ramsargebiet</b>	<input type="checkbox"/> <b>EG-Vogelschutzgeb.</b>
<b>Ausgleichsflächen</b>	<input checked="" type="checkbox"/> <b>Biosphärenreservat</b>	<input type="checkbox"/> <b>Nationalpark</b>	<input type="checkbox"/>
<b>NSG / ND / LSG</b>	LSG Wilhelmsburger Elbinsel [ HH-2050 / Anteil: 98% ]		
<b>FFH-GEBIET</b>			
<b>Wasserschutzgebiet</b>			

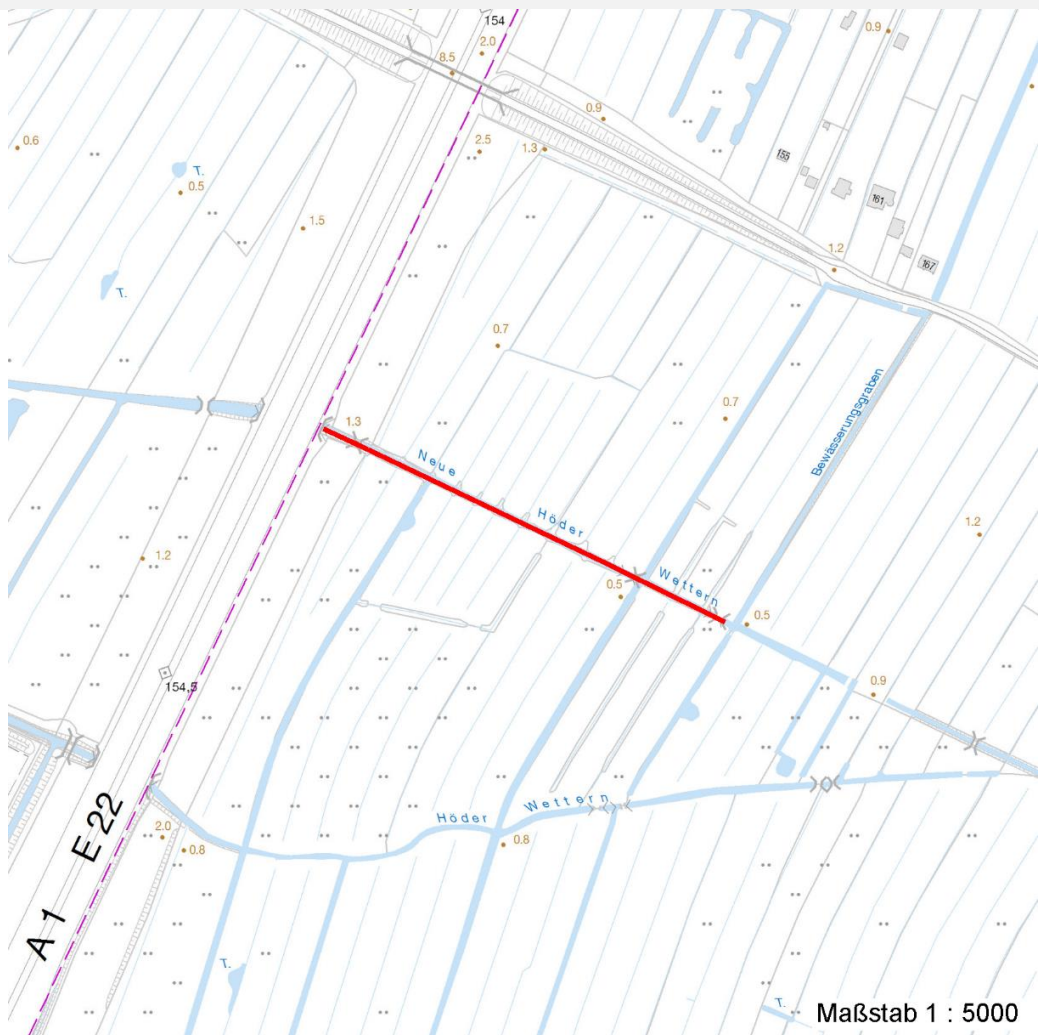
# Erhebungsbogen

**B**

<b>Projekt</b>	Amphibienkartierung Wilhelmsburger Osten	<b>Interne Nr.</b>	37280	
		<b>DK5   DK5-GK</b>	<b>6826</b>	6828
<b>Handlungsbedarf</b>	Nein	<b>DK5 - Name</b>	Stillhorn	
<b>Bearbeitung</b>	BRA	<b>Biotop-Nr.   alt</b>	<b>350</b>	150
<b>Räumliche Abbildung</b>	Linie	<b>Kartierung</b>	01.09.2003	
<b>Anzahl Abschnitte</b>	1	<b>Fläche / Länge [m<sup>2</sup>/m]</b>	303,124	
		<b>Breite (lineare Abb.) [m]</b>		

## Räumliche Lage

Karte



## Weitere Erhebungsbögen

Interne Nr.	Interne Nr. Zuordnung	DK5	Biotop-Nr.	Kartierung	Zuordnung	DK5 (GK)	Biotop-Nr. (alt)
37280	37187	6826	318	25.09.1998	<	6828	62

Zuordnung: N = nachfolgende Kartierung, K = weitere Kartierungen (zeitlich vorher oder nachher)

## Weitere Angaben

Merkmal	Wert
<b>Auswertung</b>	
Gefährdung / Einflüsse	Verarmung durch hohe Unterhaltungsintensität; Eutrophierung, Störung und Ruderalisierung durch Viehtritt; zeitweilig stark absinkender Wasserstand (Entwässerung der angrenzenden Gräben).
Wertgesichtspunkte	Dauerhaftes Gewässer, intensiver Wasserpflanzenbewuchs; große Bedeutung als Amphibiengewässer
zoologisch bedeutsame Strukturen	Kleingewässer

# Erhebungsbogen

**B**

<b>Projekt</b>	Amphibienkartierung Wilhelmsburger Osten	<b>Interne Nr.</b>	37280
		<b>DK5   DK5-GK</b>	<b>6826</b> 6828
<b>Handlungsbedarf</b>	Nein	<b>DK5 - Name</b>	Stillhorn
<b>Bearbeitung</b>	BRA	<b>Biotop-Nr.   alt</b>	<b>350</b> 150
<b>Räumliche Abbildung</b>	Linie	<b>Kartierung</b>	01.09.2003
<b>Anzahl Abschnitte</b>	1	<b>Fläche / Länge [m<sup>2</sup>/m]</b>	303,124
		<b>Breite (lineare Abb.) [m]</b>	

## Weitere Angaben

Merkmal	Wert
Bedeutung für Tiergruppe	Fische Amphibien Libellen
Maßnahmen	Wasserstand dauerhaft auf hohem Niveau sichern; Ufer meicens gegen Tritt abzäunen

## Teilflächenbeschreibung

<b>Teilflächentyp</b>		<b>Teilflächen-Nr.</b>	1
<b>Biotoptyp</b>	Nährstoffreicher Graben mit Stillgewässercharakter (2000)	<b>Biotoptyp</b>	FGR
- <b>Zusatz</b>	Wasserpest-Laichkraut-Typ (gw)	- <b>gesetzl. Grundl.</b>	
<b>FFH-LRT</b>		<b>FFH-LRT</b>	
<b>Beschreibung</b>		<b>Entw.potential LRT</b>	
		<b>Hauptfläche</b>	Ja
		<b>Flächenanteil</b>	100 %
		<b>FFH-Unters.Fläche</b>	Nein
		<b>Saatgutfläche</b>	Nein

## Weitere Angaben

Merkmal	Wert
<b>Boden</b>	
Feuchte	11 - flaches Gewässer
Stickstoffgehalt	7 - stickstoffreich
<b>Gebietszuordnung</b>	
Gebietsbezeichnung	Neue Höder Wettern
<b>Gewässer</b>	
Böschungshöhe	0.50 m
Gewässertiefe	0.70 m
Breite	3.00 m
Wasserführung	g - gleichmäßige Wasserführung
Strömung	k - keine Strömung
Trübung	k - klar, keine Trübung
<b>Standort, Relief</b>	
Böschungsneigung	flach - 1:2 bis 1:3
Belichtung	7 - halbsonnig
<b>Veg. - Soziologie</b>	
BfN Schlüssel	24.0.01.02 - Potamogetonion pectinati (Laichkraut-, Nixkraut- und Teichfaden- Unterwasserwiesen) 27.0.01.01 - Phragmiton australis (Röhrichte wenig bewegter Gewässer)

# Erhebungsbogen

**B**

<b>Projekt</b>	Amphibienkartierung Wilhelmsburger Osten	<b>Interne Nr.</b>	37280
		<b>DK5   DK5-GK</b>	<b>6826</b> 6828
<b>Handlungsbedarf</b>	Nein	<b>DK5 - Name</b>	Stillhorn
<b>Bearbeitung</b>	BRA	<b>Biotop-Nr.   alt</b>	<b>350</b> 150
<b>Räumliche Abbildung</b>	Linie	<b>Kartierung</b>	01.09.2003
<b>Anzahl Abschnitte</b>	1	<b>Fläche / Länge [m<sup>2</sup>/m]</b>	303,124
		<b>Breite (lineare Abb.) [m]</b>	

## Zeigerwerte der Pflanzenartenliste (Auswertung)

<b>Standort</b>	<b>Belichtung</b>	halbsonnig	7,4
<b>Boden</b>	<b>Feuchte</b>	zeitweise wasserüberstaut	10,1
	<b>Stickstoff (N)</b>	stickstoffreich	7,3
	<b>Reaktion</b>	neutral	7,2
<b>Vegetation</b>	<b>Mahdverträglichkeit</b>	mäßig schnittverträglich (erster Schnitt nicht vor 1. Juli)	5
<b>Zeigerwerte</b>	<b>Futterwert</b>	geringwertiges Futter	2,8
	<b>Wechselfeuchteanzeiger</b>		4
	<b>Giftpflanzen</b>		2
	<b>Überschw.anzeiger</b>		5

## Pflanzenartenliste

Gruppe / Pflanzenart	MS	M	W	Vs	St	PA	Ph	Sz	VS	V	G	cf	§	Rote Liste			
														HH	ND	SH	D
<b>Tracheobionta (Gefäßpflanzen)</b>																	
Achillea millefolium (Gewöhnliche Schafgarbe)	7	w		-													
Bellis perennis (Ausdauerndes Gänseblümchen)	7	w		-													
Bidens cernua (Nickender Zweizahn)	7	z		-													
Cerastium holosteoides (Gewöhnliches Hornkraut)	7	w		-													
Cirsium arvense (Acker-Kratzdistel)	7	w		-													
Elodea nuttallii (Nuttalls Wasserpest)	7	d		-													
Equisetum palustre (Sumpf-Schachtelhalm)	7	w		-													
Glyceria fluitans (Flutender Schwaden)	7	z		-													
Glyceria maxima (Wasser-Schwaden)	7	h		-													
Heracleum sphondylium (Wiesen-Bärenklau)	7	w		-													
Lotus pedunculatus (Sumpf-Hornklee)	7	w		-											V		
Lycopus europaeus (Gewöhnlicher Wolfstrapp)	7	w		-													
Mentha aquatica (Wasser-Minze)	7	w		-													
Myosotis scorpioides (Sumpf-Vergissmeinnicht)	7	w		-											V		
Persicaria amphibia (Wasser-Knöterich)	7	w		-													
Persicaria hydropiper (Wasserpfeffer)	7	z		-													
Plantago major major (Großer Wegerich)	7	w		-													
Potentilla anserina (Gänse-Fingerkraut)	7	w		-													
Ranunculus repens (Kriechender Hahnenfuß)	7	z		-													
Rhinanthus serotinus (Großer Klappertopf)	7	w		-										1	3 3		
Rorippa amphibia (Wasser-Sumpfkresse)	7	w		-													
Rumex hydrolapathum (Fluss-Ampfer)	7	z		-													
Rumex obtusifolius (Stumpfbblätteriger Ampfer)	7	w		-													
Sagittaria sagittifolia (Gewöhnliches Pfeilkraut)	7	w		-													
Stratiotes aloides (Krebsschere)	7	w		-									b	3 3 3 3			
Trifolium pratense (Rot-Klee)	7	w		-													
Trifolium repens (Weiß-Klee)	7	w		-													
Urtica dioica (Große Brennnessel)	7	w		-													
<b>Anzahl Rote Liste Arten</b>														<b>2</b>	<b>1</b>	<b>4</b>	<b>2</b>
<b>Anzahl Arten</b>														<b>28</b>			

MS: Mengensystem; M: Mengenangabe, W: Bewertung der Art (FFH-Monitoring), Vs: Vegetationsschicht, St: Status, PA: Autor Phänologie; Ph: Phänologie, Sz: Soziabilität, VS: Vitalitätssystem; V: Vitalität, G: Geschlecht, cf: unsichere Bestimmung, §: Schutz nach BNatSchG, HH: Rote Liste Hamburg, Nds: Rote Liste Niedersachsen, SH: Rote Liste Schleswig-Holstein, D: Rote Liste Deutschland

## Erhebungsbogen

**B**

<b>Projekt</b>	Amphibienkartierung Wilhelmsburger Osten			<b>Interne Nr.</b> DK5   DK5-GK	37280 <b>6826</b>	6828
<b>Handlungsbedarf</b>	Nein			<b>DK5 - Name</b>	Stillhorn	
<b>Bearbeitung</b>	BRA	<b>Kopie</b>	Nein	<b>Biotop-Nr.   alt</b>	<b>350</b>	150
<b>Räumliche Abbildung</b>	Linie			<b>Kartierung</b>	01.09.2003	
<b>Anzahl Abschnitte</b>	1			<b>Fläche / Länge [m<sup>2</sup>/m]</b>	303,124	
				<b>Breite (lineare Abb.) [m]</b>		