

Erhebungsbogen

B

Projekt	Biotopkartierung Hamburg, Datenbestand aus FoxPro	Interne Nr.	36755
		DK5 DK5-GK	6826 6828
Handlungsbedarf	Ja	DK5 - Name	Stillhorn
Bearbeitung	PIP	Biotop-Nr. alt	34 33
Räumliche Abbildung	Fläche	Kartierung	15.07.1990
Anzahl Abschnitte	2	Fläche / Länge [m²/m]	44978,3178
		Breite (lineare Abb.) [m]	

Gesetzlicher Schutz **kein gesetzl. Schutz** **kein gesetzlich geschütztes Biotop** **Schutz nur teilweise** **Nein**

Gesamtbewertung 0 keine Angabe

- Alter
- Belastungsgrad
- Ökolog. Funktion
- Seltenheit

Bestandsbeschreibung

Spezielle Nutzungen: Extensive Maehwiese

Nutzungsintensität: extensiv

Vorkommende Pflanzengesellschaften: Ranunculo-Hottonietum palustris, Hydrocharitetum morsus-ranae, Caricetum gracilis

Vorkommen an Biotoptypen

1	TF	Typ	HF	F.Anteil
2	BTYP	Biototyp		- gesetzl. Grundl.
3	Zusatz	Zusatz zum Biotoptypen		
4	LRT	Lebensraumtyp		
1	1		Ja	90 %
2	GM	Artenreiches Grünland frischer bis mäßig trockener Standorte (2000)		
4	kein LRT	kein Lebensraumtyp nach FFH-Richtlinie		
1	2			10 %
2	FG	Graben mit Stillgewässercharakter (2000)		

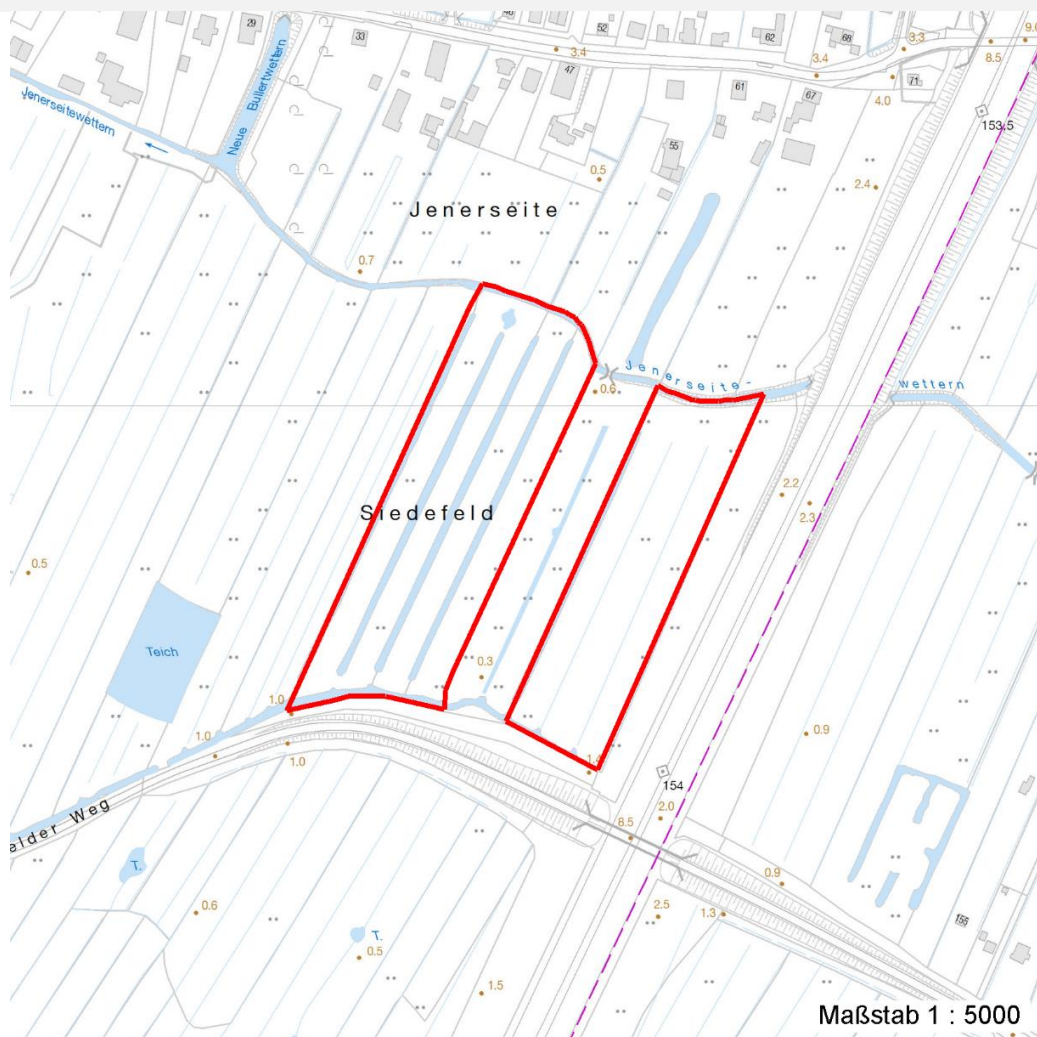
Räumliche Lage

Lagebeschreibung	Kirchdorf, zw. Westrampe des SiedenfelderWeges und Jenerseite Wettren		
Nachbarnutzung/en			
Rechtswert (X)	568463	Hochwert (Y)	5927933
Bezirk	Hamburg-Mitte	Naturraum	Elbinsel Wilhelmsburg (673.01)
Stadtteil (OT-Nr.)	Wilhelmsburg (136)	Gemarkung	Wilhelmsburg (147)
Digitaler Grünplan	<input type="checkbox"/> Hafengesamtgebiet	<input type="checkbox"/> Ramsargebiet	<input type="checkbox"/> EG-Vogelschutzgeb.
Ausgleichsflächen	<input checked="" type="checkbox"/> Biosphärenreservat	<input type="checkbox"/> Nationalpark	
NSG / ND / LSG	LSG Wilhelmsburger Elbinsel [HH-2050 / Anteil: 100%]		
FFH-GEBIET			
Wasserschutzgebiet			

Projekt	Biotopkartierung Hamburg, Datenbestand aus FoxPro	Interne Nr.	36755	
		DK5 DK5-GK	6826	6828
		DK5 - Name	Stillhorn	
Handlungsbedarf	Ja	Biotop-Nr. alt	34	33
Bearbeitung	PIP	Kartierung	15.07.1990	
Räumliche Abbildung	Fläche	Fläche / Länge [m²/m]	44978,3178	
Anzahl Abschnitte	2	Breite (lineare Abb.) [m]		

Räumliche Lage

Karte



Weitere Erhebungsbögen

Interne Nr.	Interne Nr. Zuordnung	DK5	Biotop-Nr.	Kartierung	Zuordnung	DK5 (GK)	Biotop-Nr. (alt)
36755	36757	6826	34	04.10.1998	K	6828	33
36755	36759	6826	34	08.07.2002	K	6828	33
36755	36760	6826	34	14.09.2005	K	6828	33

Zuordnung: N = nachfolgende Kartierung, K = weitere Kartierungen (zeitlich vorher oder nachher)

Weitere Angaben

Merkmal	Wert
Auswertung Gefährdung / Einflüsse	Bauplanung Kirchdorf, latente Gef. durch die o.g. Beeinträchtigung im oestl. Teilareal Distelverbuchung durch zu geringe Pflege Unerwünschte(s) Massenentwicklung / -Vorkommen Bebauung

Erhebungsbogen

B

Projekt	Biotopkartierung Hamburg, Datenbestand aus FoxPro	Interne Nr. DK5 DK5-GK DK5 - Name	36755 6826 6828	Stillhorn
Handlungsbedarf Bearbeitung	Ja PIP	Biotop-Nr. alt	34	33
Räumliche Abbildung	Fläche	Kartierung	15.07.1990	
Anzahl Abschnitte	2	Fläche / Länge [m²/m]	44978,3178	
		Breite (lineare Abb.) [m]		

Weitere Angaben

Merkmal	Wert
Wertgesichtspunkte	Ufervegetation Wiesenvogel-Brutareale, Hottonia-Hydrocharis-Graeben; Vanellus vanell artenreiche Ausprägung geschuetzt Anthus pratensis u. Hottonia palustris n. Bundesartenschutzverordnung Hoher Wildpflanzenanteil Schwimblattvegetation Vorkommen seltener Arten
zoologisch bedeutsame Strukturen	Wiesenvogel-Brutareale
Bedeutung für Tiergruppe	Vögel
Maßnahmen	Massnahmen gegen die Distelverbuchung im oestl. Teilareal Entfernung (folgender Baeume und Straeucher)
Schutzvorschlag	NSG - Naturschutzgebiet

Teilflächenbeschreibung

Teilflächentyp		Teilflächen-Nr.	1
Biotoptyp	Artenreiches Grünland frischer bis mäßig trockener Standorte (2000)	Biotoptyp	GM
- Zusatz		- gesetzl. Grundl.	
FFH-LRT	kein Lebensraumtyp nach FFH-Richtlinie	FFH-LRT	kein LRT
Beschreibung	Standort: Substrat: Lehm (natürlich)	Entw.potential LRT	
		Hauptfläche	Ja
		Flächenanteil	90 %
		FFH-Unters.Fläche	Nein
		Saatgutfläche	Nein

Weitere Angaben

Merkmal	Wert
Boden	
Feuchte	6 - mäßig feucht und wechselfeucht
Stickstoffgehalt	7 - stickstoffreich
Standort, Relief	
Relief	uneben
Belichtung	8 - sonnig
Luft	keine Besonderheiten
Veg. - Deckg./Ant.	
1. Krautschicht	90 %

Erhebungsbogen

B

Projekt	Biotopkartierung Hamburg, Datenbestand aus FoxPro	Interne Nr.	36755
		DK5 DK5-GK	6826 6828
		DK5 - Name	Stillhorn
Handlungsbedarf	Ja	Biotop-Nr. alt	34 33
Bearbeitung	PIP	Kartierung	15.07.1990
Räumliche Abbildung	Fläche	Fläche / Länge [m²/m]	44978,3178
Anzahl Abschnitte	2	Breite (lineare Abb.) [m]	

Zeigerwerte der Pflanzenartenliste (Auswertung)

Standort	Belichtung	halbsonnig	7,1
Boden	Feuchte	mäßig feucht und wechselfeucht	6,2
	Stickstoff (N)	mäßig stickstoffarm	5,2
	Reaktion	schwach sauer	6,1
Vegetation	Mahdverträglichkeit	mäßig bis gut schnittverträglich (erster Schnitt nicht vor Mitte Juni)	5,9
Zeigerwerte	Futterwert	mäßige Futterqualität	3,9
	Wechselfeuchteanzeiger		3
	Giftpflanzen		0
	Überschw.anzeiger		1

Pflanzenartenliste

Gruppe / Pflanzenart	MS	M	W	Vs	St	PA	Ph	Sz	VS	V	G	cf	§	Rote Liste			
														HH	ND	SH	D
Tracheobionta (Gefäßpflanzen)																	
Alopecurus geniculatus (Knick-Fuchsschwanz)	1	+		-													
Alopecurus pratensis (Wiesen-Fuchsschwanz)	1	+		-													
Arrhenatherum elatius (Glatthafer)	1	+		-													
Calamagrostis epigejos (Land-Reitgras)	1	+		-													
Cirsium arvense (Acker-Kratzdistel)	1	+		-													
Cirsium palustre (Sumpf-Kratzdistel)	7	w		-													
Elymus repens (Gewöhnliche Quecke)	1	+		-													
Holcus lanatus (Wolliges Honiggras)	7	d		-													
Persicaria amphibia (Wasser-Knöterich)	1	+		-													
Phragmites australis (Schilf)	7	w		-													
Plantago lanceolata (Spitz-Wegerich)	1	+		-													
Rumex acetosa (Großer Sauerampfer)	1	+		-													
Rumex crispus (Krauser Ampfer)	1	+		-													
Trifolium pratense (Rot-Klee)	1	+		-													
Trifolium repens (Weiß-Klee)	1	+		-													
Tripleurospermum perforatum (Geruchlose Kamille)	1	+		-													
Anzahl Rote Liste Arten																	
Anzahl Arten										16							

MS: Mengensystem; M: Mengenangabe, W: Bewertung der Art (FFH-Monitoring), Vs: Vegetationsschicht, St: Status, PA: Autor Phänologie; Ph: Phänologie, Sz: Soziabilität, VS: Vitalitätssystem; V: Vitalität, G: Geschlecht, cf: unsichere Bestimmung, §: Schutz nach BNatSchG, HH: Rote Liste Hamburg, ND: Rote Liste Niedersachsen, SH: Rote Liste Schleswig-Holstein, D: Rote Liste Deutschland

Teilflächenbeschreibung

Teilflächentyp		Teilflächen-Nr.	2
Biotoptyp	Graben mit Stillgewässercharakter (2000)	Biotoptyp	FG
- Zusatz		- gesetzl. Grundl.	
FFH-LRT		FFH-LRT	
Beschreibung		Entw.potential LRT	
		Hauptfläche	
		Flächenanteil	10 %
		FFH-Unters.Fläche	Nein
		Saatgutfläche	Nein

Erhebungsbogen

B

Projekt	Biotopkartierung Hamburg, Datenbestand aus FoxPro		Interne Nr.	36755	
			DK5 DK5-GK	6826	6828
			DK5 - Name	Stillhorn	
Handlungsbedarf	Ja		Biotop-Nr. alt	34	33
Bearbeitung	PIP	Kopie	Kartierung	15.07.1990	
Räumliche Abbildung	Fläche		Fläche / Länge [m²/m]	44978,3178	
Anzahl Abschnitte	2		Breite (lineare Abb.) [m]		

Weitere Angaben

Merkmal	Wert
Standort, Relief	
Luft	keine Besonderheiten

Zeigerwerte der Pflanzenartenliste (Auswertung)

Standort	Belichtung	halbsonnig	7
Boden	Feuchte	flaches Gewässer	10,8
	Stickstoff (N)	mäßig stickstoffarm	4,7
	Reaktion	mäßig sauer	5,5
Vegetation	Mahdverträglichkeit	schnittempfindlich bis mäßig schnittverträglich	4,3
Zeigerwerte	Futterwert	sehr geringwertiges Futter	1,8
	Wechselfeuchteanzeiger		2
	Giftpflanzen		2
	Überschw.anzeiger		5

Pflanzenartenliste

Gruppe / Pflanzenart	MS	M	W	Vs	St	PA	Ph	Sz	VS	V	G	cf	§	Rote Liste					
														HH	ND	SH	D		
Tracheobionta (Gefäßpflanzen)																			
Callitriche palustris (Sumpf-Wasserstern)	1	+		-											D		3		
Carex acuta (Schlank-Segge)	1	+		-														V	
Equisetum palustre (Sumpf-Schachtelhalm)	1	+		-															
Galium palustre (Sumpf-Labkraut)	1	+		-															
Glyceria maxima (Wasser-Schwaden)	1	+		-															
Hottonia palustris (Wassfeder)	7	h		-											b	V		V	V
Hydrocharis morsus-ranae (Froschbiß)	1	+		-												V		V	V
Iris pseudacorus (Gelbe Schwertlilie)	1	+		-											b				
Juncus effusus (Flutter-Binse)	1	+		-															
Lemna minor (Kleine Wasserlinse)	1	+		-															
Lycopus europaeus (Gewöhnlicher Wolfstrapp)	1	+		-															
Lysimachia thyriflora (Straußblütiger Gilbweiderich)	1	+		-												3		3	V
Myosotis scorpioides agg. (Artengruppe Sumpf-vergissmeinnicht)	1	+		-															V
Persicaria amphibia (Wasser-Knöterich)	1	+		-															
Phalaris arundinacea (Rohr-Glanzgras)	1	+		-															
Phragmites australis (Schilf)	1	+		-															
Rorippa amphibia (Wasser-Sumpfkresse)	1	+		-															
Spirodela polyrhiza (Vielwurzlige Teichlinse)	1	+		-															
						Anzahl Rote Liste Arten								4	6	3			
						Anzahl Arten								18					

MS: Mengensystem; M: Mengenangabe, W: Bewertung der Art (FFH-Monitoring), Vs: Vegetationsschicht, St: Status, PA: Autor Phänologie; Ph: Phänologie, Sz: Soziabilität, VS: Vitalitätssystem; V: Vitalität, G: Geschlecht, cf: unsichere Bestimmung, §: Schutz nach BNatSchG, HH: Rote Liste Hamburg, Nds: Rote Liste Niedersachsen, SH: Rote Liste Schleswig-Holstein, D: Rote Liste Deutschland