

Erhebungsbogen

B

Projekt	Biotopkartierung Hamburg	Interne Nr.	36760
		DK5 DK5-GK	6826 6828
Handlungsbedarf	Nein	DK5 - Name	Stillhorn
Bearbeitung	BRA	Biotop-Nr. alt	34 33
Räumliche Abbildung	Fläche	Kartierung	14.09.2005
Anzahl Abschnitte	2	Fläche / Länge [m²/m]	43530,6881
		Breite (lineare Abb.) [m]	

Gesetzlicher Schutz **kein gesetzl. Schutz** **kein gesetzlich geschütztes Biotop** **Schutz nur teilweise** **Nein**

Gesamtbewertung	4	Verarmt, entwicklungsfähig
– Alter	3	Biotop geringen Alters, 5 bis 10 Jahre
– Belastungsgrad	5	Flächenhaft mittlere oder örtlich starke Belastung
– Ökolog. Funktion	5	Bedeutung in einem Biotopkomplex, für den lokalen Biotopverbund oder als Puffer
– Seltenheit	4	Verbr. Biotoptyp ohne biotoptypische Artenvielfalt, Ubiquisten

Bestandsbeschreibung

Nitrophytisches, hochwüchsiges, ruderal überprägtes Grünland mit höheren Anteilen von Störungszeigern. In Teilbereichen bilden Acker-Kratzdisteln Herden. Dies deutet auf eine frühere Beweidung hin. Die Flächen liegen seit einigen Jahren brach. Die v.a. von Gräsern dominierte Vegetation aus Honiggras, Quecke und Ausläufer-Straußgras ist nur mäßig artenreich von Ruderalarten durchsetzt, aber auch von Feuchtsarten geprägt und stark verfilzt. Sie ist insgesamt recht blütenarm.

ZTrotz zahlreicher Feuchtezeiger ist die Vegetation derzeit nicht als geschützt nach § 28 HmbNatSchG anzusehen, weil sie relativ artenarm ist und einen hohen Anteil mesophiler Arten aufweist.

Vorkommen an Biotoptypen

1	TF	Typ	HF	F.Anteil
2	BTYP	Biotoptyp	- gesetzl. Grundl.	
3	Zusatz	Zusatz zum Biotoptypen		
4	LRT	Lebensraumtyp		
1	1		Ja	100 %
2	GIF	Artenarmes Grünland auf Feuchtstandorten (2000)		
3	b	Brache, keine Nutzung (b)		

Räumliche Lage

Lagebeschreibung			
Nachbarnutzung/en			
Rechtswert (X)	568462	Hochwert (Y)	5927931
Bezirk	Hamburg-Mitte	Naturraum	Elbinsel Wilhelmsburg (673.01)
Stadtteil (OT-Nr.)	Wilhelmsburg (136)	Gemarkung	Wilhelmsburg (147)
Digitaler Grünplan	<input type="checkbox"/> Hafengesamtgebiet	<input type="checkbox"/> Ramsargebiet	<input type="checkbox"/> EG-Vogelschutzgeb.
Ausgleichsflächen	<input checked="" type="checkbox"/> Biosphärenreservat	<input type="checkbox"/> Nationalpark	<input type="checkbox"/>
NSG / ND / LSG	LSG Wilhelmsburger Elbinsel [HH-2050 / Anteil: 100%]		
FFH-GEBIET			
Wasserschutzgebiet			

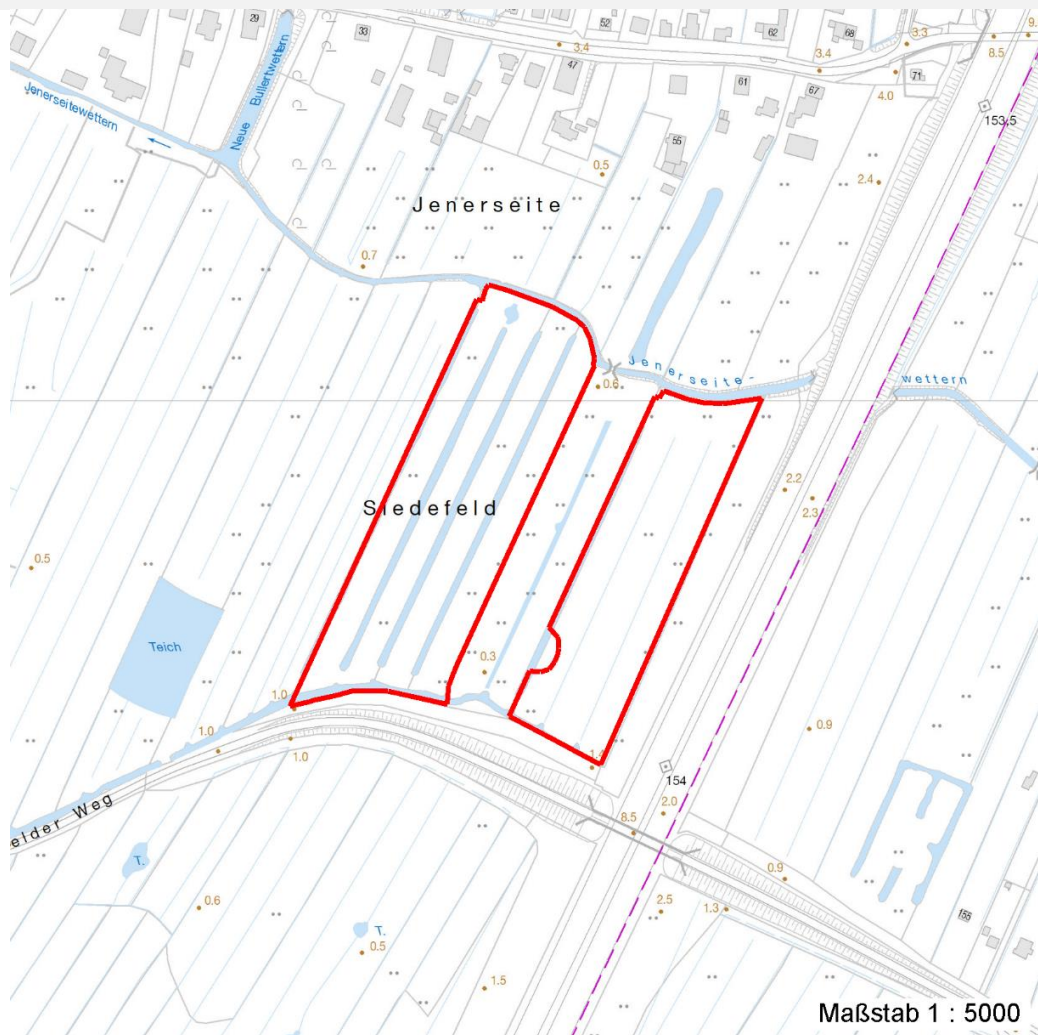
Erhebungsbogen

B

Projekt	Biotopkartierung Hamburg	Interne Nr.	36760	
		DK5 DK5-GK	6826	6828
		DK5 - Name	Stillhorn	
Handlungsbedarf	Nein	Biotop-Nr. alt	34	33
Bearbeitung	BRA	Kartierung	14.09.2005	
Räumliche Abbildung	Fläche	Fläche / Länge [m²/m]	43530,6881	
Anzahl Abschnitte	2	Breite (lineare Abb.) [m]		

Räumliche Lage

Karte



Weitere Erhebungsbögen

Interne Nr.	Interne Nr. Zuordnung	DK5	Biotop-Nr.	Kartierung	Zuordnung	DK5 (GK)	Biotop-Nr. (alt)
36760	36755	6826	34	15.07.1990	K	6828	33
36760	36757	6826	34	04.10.1998	K	6828	33
36760	36759	6826	34	08.07.2002	K	6828	33
36760	98361	6826	1270	05.10.2014	N		
36760	98365	6826	1274	05.10.2014	N		

Zuordnung: N = nachfolgende Kartierung, K = weitere Kartierungen (zeitlich vorher oder nachher)

Weitere Angaben

Merkmal	Wert
Auswertung Gefährdung / Einflüsse	Ausbleibende Nutzung, Verlandung der Gräben, Verfilzen der Vegetation, Verarmung der Flächen an kleinwüchsigen Arten.

Erhebungsbogen

B

Projekt	Biotopkartierung Hamburg	Interne Nr.	36760
		DK5 DK5-GK	6826 6828
Handlungsbedarf	Nein	DK5 - Name	Stillhorn
Bearbeitung	BRA	Biotop-Nr. alt	34 33
Räumliche Abbildung	Fläche	Kartierung	14.09.2005
Anzahl Abschnitte	2	Fläche / Länge [m²/m]	43530,6881
		Breite (lineare Abb.) [m]	

Weitere Angaben

Merkmal	Wert
Wertgesichtspunkte Maßnahmen	Noch erhaltenes Feuchtwiesenpotential. Wasserstand in den Gräben allgemein anheben, Flächen wieder in Nutzung nehmen, entweder Beweidung oder extensive Grünland-Wiesennutzung wieder aufnehmen.

Teilflächenbeschreibung

Teilflächentyp		Teilflächen-Nr.	1
Biotoptyp	Artenarmes Grünland auf Feuchtstandorten (2000)	Biotoptyp	GIF
- Zusatz	Brache, keine Nutzung (b)	- gesetzl. Grundl.	
FFH-LRT		FFH-LRT	
Beschreibung		Entw.potential LRT	
		Hauptfläche	Ja
		Flächenanteil	100 %
		FFH-Unters.Fläche	Nein
		Saatgutfläche	Nein

Weitere Angaben

Merkmal	Wert
Veg. - Soziologie	
BfN Schlüssel	27.0.01 - Phragmitetalia (Röhrichte und Großseggenrieder) 30.0.01 - Molinietaalia caeruleae (Feuchtwiesen) 21.0.01.01 - Agropyro(Elymo)-Rumicion (Flut- und Feuchtpionierassen)

Zeigerwerte der Pflanzenartenliste (Auswertung)

Standort	Belichtung	halbsonnig	7,2
Boden	Feuchte	feucht	6,7
	Stickstoff (N)	mäßig stickstoffarm bis stickstoffreich	5,9
	Reaktion	neutral	6,5
Vegetation	Mahdverträglichkeit	gut schnittverträglich	6,7
Zeigerwerte	Futterwert	ausreichende Futterqualität	4,9
	Wechselfeuchteanzeiger		7
	Giftpflanzen		1
	Überschw.anzeiger		2

Pflanzenartenliste

Gruppe / Pflanzenart	MS	M	W	Vs	St	PA	Ph	Sz	VS	V	G	cf	§	Rote Liste			
														HH	ND	SH	D
Tracheobionta (Gefäßpflanzen)																	
Agrostis stolonifera (Ausläufer-Straußgras)	7	h		-													
Alopecurus geniculatus (Knick-Fuchsschwanz)	7	w		-													
Alopecurus pratensis (Wiesen-Fuchsschwanz)	7	z		-													
Arrhenatherum elatius (Glatthafer)	7	w		-													
Carex acuta (Schlank-Segge)	7	z		-											V		
Carex hirta (Behaarte Segge)	7	z		-													

