

Erhebungsbogen

B

Projekt	Biotopkartierung Hamburg	Interne Nr.	36759
		DK5 DK5-GK	6826 6828
Handlungsbedarf	Nein	DK5 - Name	Stillhorn
Bearbeitung	BRA	Biotop-Nr. alt	34 33
Räumliche Abbildung	Fläche	Kartierung	08.07.2002
Anzahl Abschnitte	2	Fläche / Länge [m²/m]	44434,6458
		Breite (lineare Abb.) [m]	

Gesetzlicher Schutz **_ kein gesetzl. Schutz kein gesetzlich geschütztes Biotop** **Schutz nur teilweise** **Nein**

Gesamtbewertung	5	Noch wertvoll, gut entwicklungsfähig
– Alter	5	Biotop mittleren Alters, 20 bis 50 Jahre
– Belastungsgrad	4	Flächenhaft deutliche Belastung ohne nachh. Schäden
– Ökolog. Funktion	5	Bedeutung in einem Biotopkomplex, für den lokalen Biotopverbund oder als Puffer
– Seltenheit	5	Seltener Biotoptyp, floristisch stark verarmt, ohne seltener Pflges. od. verbr. artenreicher Biotoptyp

Bestandsbeschreibung

Artenarmes, vermutlich zuvor umgebrochenes und intensiv genutztes, zeitweilig auch beweidetes Intensivgrünland, das derzeit brachliegt. Hohe Anteile von Flutrasenarten, v.a. Ausläufer-Straußgras zeigen den potentiellen Feuchtwiesenstandort an. Derzeit wird der Aufwuchs nicht genutzt und verfilzt stark. Aufgrund der Artenarmut, aktuell als "nicht geschützt" eingestuft.

Vorkommen an Biotoptypen

1	TF	Typ	HF	F.Anteil
2	BTYP	Biotoptyp		- gesetzl. Grundl.
3	Zusatz	Zusatz zum Biotoptypen		
4	LRT	Lebensraumtyp		
1	1		Ja	100 %
2	GFF	Flutrasen (2000)		
3	b	Brache, keine Nutzung (b)		

Räumliche Lage

Lagebeschreibung

Nachbarnutzung/en

Rechtswert (X)	568463	Hochwert (Y)	5927933
Bezirk	Hamburg-Mitte	Naturraum	Elbinsel Wilhelmsburg (673.01)
Stadtteil (OT-Nr.)	Wilhelmsburg (136)	Gemarkung	Wilhelmsburg (147)
Digitaler Grünplan	<input type="checkbox"/> Hafengesamtgebiet	<input type="checkbox"/> Ramsargebiet	<input type="checkbox"/> EG-Vogelschutzgeb.
Ausgleichsflächen	<input checked="" type="checkbox"/> Biosphärenreservat	<input type="checkbox"/> Nationalpark	<input type="checkbox"/>
NSG / ND / LSG	LSG Wilhelmsburger Elbinsel [HH-2050 / Anteil: 100%]		
FFH-GEBIET			
Wasserschutzgebiet			

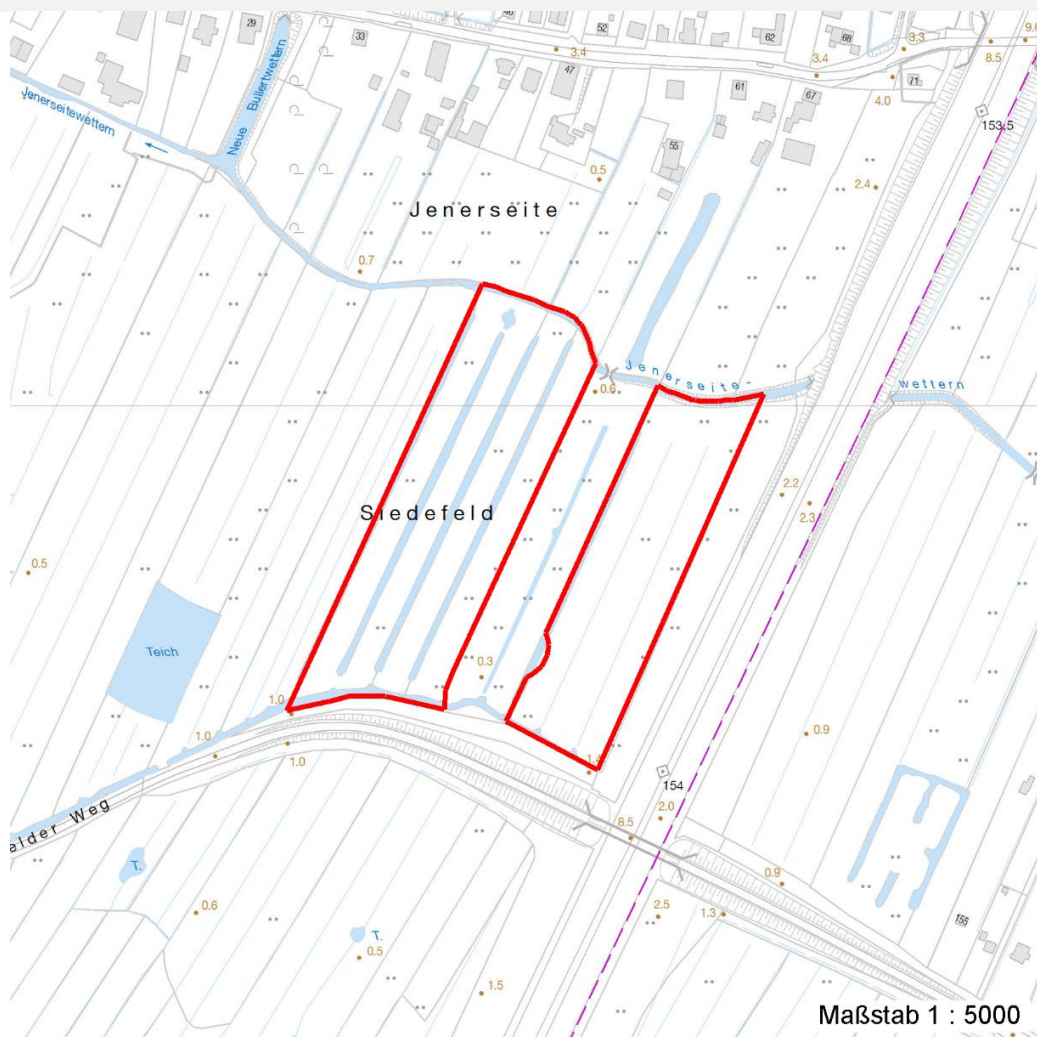
Erhebungsbogen

B

Projekt	Biotopkartierung Hamburg	Interne Nr.	36759	
		DK5 DK5-GK	6826	6828
		DK5 - Name	Stillhorn	
Handlungsbedarf	Nein	Biotop-Nr. alt	34	33
Bearbeitung	BRA	Kartierung	08.07.2002	
Räumliche Abbildung	Fläche	Fläche / Länge [m²/m]	44434,6458	
Anzahl Abschnitte	2	Breite (lineare Abb.) [m]		

Räumliche Lage

Karte



Weitere Erhebungsbögen

Interne Nr.	Interne Nr. Zuordnung	DK5	Biotop-Nr.	Kartierung	Zuordnung	DK5 (GK)	Biotop-Nr. (alt)
36759	36755	6826	34	15.07.1990	K	6828	33
36759	36757	6826	34	04.10.1998	K	6828	33
36759	36760	6826	34	14.09.2005	K	6828	33

Zuordnung: N = nachfolgende Kartierung, K = weitere Kartierungen (zeitlich vorher oder nachher)

Weitere Angaben

Merkmal	Wert
Auswertung	
Gefährdung / Einflüsse	Frühere Intensivnutzung, starke Verarmung an Arten, verfilzende Vegetation, ausbleibende Nutzung.
Wertgesichtspunkte	Grundwassernaher Standort, potentieller Standort einer Feuchtwiese.

Erhebungsbogen

B

Projekt	Biotopkartierung Hamburg	Interne Nr.	36759
		DK5 DK5-GK	6826 6828
Handlungsbedarf	Nein	DK5 - Name	Stillhorn
Bearbeitung	BRA	Biotop-Nr. alt	34 33
Räumliche Abbildung	Fläche	Kartierung	08.07.2002
Anzahl Abschnitte	2	Fläche / Länge [m²/m]	44434,6458
		Breite (lineare Abb.) [m]	

Weitere Angaben

Merkmal	Wert
Maßnahmen	Geregelte Wiesennutzung wieder aufnehmen, Flächen nicht mehr umbrechen, nicht düngen, extensiv als Mähwiese nutzen; hohe Wasserstände herstellen.

Teilflächenbeschreibung

Teilflächentyp		Teilflächen-Nr.	1
Biotoptyp	Flutrasen (2000)	Biotoptyp	GFF
- Zusatz	Brache, keine Nutzung (b)	- gesetzl. Grundl.	
FFH-LRT		FFH-LRT	
Beschreibung		Entw.potential LRT	
		Hauptfläche	Ja
		Flächenanteil	100 %
		FFH-Unters.Fläche	Nein
		Saatgutfläche	Nein

Weitere Angaben

Merkmal	Wert
Boden	
Feuchte	7 - feucht
Stickstoffgehalt	6 - mäßig stickstoffarm bis stickstoffreich
Standort, Relief	
Belichtung	7 - halbsonnig
Veg. - Soziologie	
BfN Schlüssel	21.0.01.01 - Agropyro(Elymo)-Rumicion (Flut- und Feuchtpionierassen) 30.0.01 - Molinietalia caeruleae (Feuchtwiesen)

Zeigerwerte der Pflanzenartenliste (Auswertung)

Standort	Belichtung	halbsonnig	7,1
Boden	Feuchte	feucht	6,6
	Stickstoff (N)	mäßig stickstoffarm bis stickstoffreich	5,6
	Reaktion	schwach sauer	6,3
Vegetation	Mahdverträglichkeit	gut schnittverträglich	6,7
Zeigerwerte	Futterwert	mäßige Futterqualität	4,3
	Wechselfeuchteanzeiger		5
	Giftpflanzen		1
	Überschw.anzeiger		1

Pflanzenartenliste

Gruppe / Pflanzenart	MS	M	W	Vs	St	PA	Ph	Sz	VS	V	G	cf	Rote Liste			
													§	HH	ND	SH
Tracheobionta (Gefäßpflanzen)																
Agrostis stolonifera (Ausläufer-Straußgras)	7	h		-												
Alopecurus geniculatus (Knick-Fuchsschwanz)	7	w		-												
Alopecurus pratensis (Wiesen-Fuchsschwanz)	7	h		-												
Arrhenatherum elatius (Glatthafer)	7	z		-												

Erhebungsbogen

B

Projekt	Biotopkartierung Hamburg		Interne Nr.	36759	
			DK5 DK5-GK	6826	6828
Handlungsbedarf	Nein		DK5 - Name	Stillhorn	
Bearbeitung	BRA	Kopie	Biotop-Nr. alt	34	33
Räumliche Abbildung	Fläche		Kartierung	08.07.2002	
Anzahl Abschnitte	2		Fläche / Länge [m²/m]	44434,6458	
			Breite (lineare Abb.) [m]		

Pflanzenartenliste

Gruppe / Pflanzenart	MS	M	W	Vs	St	PA	Ph	Sz	VS	V	G	cf	§	Rote Liste			
														HH	ND	SH	D
Carex hirta (Behaarte Segge)	7	z		-													
Cerastium holosteoides (Gewöhnliches Hornkraut)	7	w		-													
Dactylis glomerata (Wiesen-Knäuelgras)	7	z		-													
Elymus repens (Gewöhnliche Quecke)	7	z		-													
Equisetum palustre (Sumpf-Schachtelhalm)	7	h		-													
Glyceria maxima (Wasser-Schwaden)	7	w		-													
Holcus lanatus (Wolliges Honiggras)	7	h		-													
Juncus effusus (Flatter-Binse)	7	w		-													
Phalaris arundinacea (Rohr-Glanzgras)	7	z		-													
Phleum pratense (Wiesen-Lieschgras)	7	z		-													
Rumex acetosa (Großer Sauerampfer)	7	z		-													
Rumex crispus (Krauser Ampfer)	7	z		-													
Rumex obtusifolius (Stumpfbblätteriger Ampfer)	7	z		-													
Vicia cracca (Vogel-Wicke)	7	w		-													
Vicia sepium (Zaun-Wicke)	7	w		-													
	Anzahl Rote Liste Arten																
	Anzahl Arten																19

MS: Mengensystem; M: Mengenangabe, W: Bewertung der Art (FFH-Monitoring), Vs: Vegetationsschicht, St: Status, PA: Autor Phänologie; Ph: Phänologie, Sz: Soziabilität, VS: Vitalitätssystem; V: Vitalität, G: Geschlecht, cf: unsichere Bestimmung, §: Schutz nach BNatSchG, HH: Rote Liste Hamburg, Nds: Rote Liste Niedersachsen, SH: Rote Liste Schleswig-Holstein, D: Rote Liste Deutschland