

Erhebungsbogen

B

Projekt	Biotopkartierung Hamburg		Interne Nr.	37485
			DK5 DK5-GK	6826 6828
Handlungsbedarf	Nein		DK5 - Name	Stillhorn
Bearbeitung	BRA	Kopie Nein	Biotop-Nr. alt	349 149
Räumliche Abbildung	Linie		Kartierung	23.09.2005
Anzahl Abschnitte	1		Fläche / Länge [m²/m]	126,317
			Breite (lineare Abb.) [m]	5

Gesetzlicher Schutz **_ kein gesetzl. Schutz kein gesetzlich geschütztes Biotop** **Schutz nur teilweise** **Nein**

Gesamtbewertung	6	Wertvoll
– Alter	5	Biotop mittleren Alters, 20 bis 50 Jahre
– Belastungsgrad	5	Flächenhaft mittlere oder örtlich starke Belastung
– Ökolog. Funktion	7	Sehr hohe Bedeutung in einem Biotopkomplex, für den lokalen Biotopverbund oder als Puffer
– Seltenheit	5	Seltener Biotoptyp, floristisch stark verarmt, ohne seltener Pflges. od. verbr. artenreicher Biotoptyp

Bestandsbeschreibung

Um 5 m breiter Grabenbereich, beiderseits beweidet, Teil einer Rinderweide, an einer Stelle zu einem kleinen Binnengewässer von ca. 6 X 6 m Größe aufgeweitet. Die Ufer sind etwas abgetreten, teilbeweidet, dennoch hochwüchsig mit hohen Anteilen von Flatterbinse, Zyperngras-Segge und zahlreichen Arten der nitrophytischen Röhrichte und Staudenfluren. Die Wasseroberfläche ist häufig um 2 m bis 2,5 m breit, in der Aufweitung größer, recht flach, vollständig überwachsen von einer Decke aus Gewöhnlicher und der Verschmutzungen anzeigenden Buckel-Wasserlinse, in Teilbereichen auch von Sumpfkresse. Der Bewuchs ist insgesamt nur mäßig artenreich, deutlich nitrophytisch geprägt und in den Ufern von Beweidung und Tritt überprägt, dennoch meist gewässertypisch. Im Norden ist zudem intensiver submerser Bewuchs aus Nuttalls Wasserpest vorhanden. Das Gewässer hat große Bedeutung als Amphibien-Laichbiotop.

Vorkommen an Biotoptypen

1	TF	Typ	HF	F.Anteil
2	BTYP	Biotoptyp		- gesetzl. Grundl.
3	Zusatz	Zusatz zum Biotoptypen		
4	LRT	Lebensraumtyp		
1	1		Ja	100 %
2	FGR	Nährstoffreicher Graben mit Stillgewässercharakter (2000)		
3	gl	Wasserlinsen-Typ (gl)		

Räumliche Lage

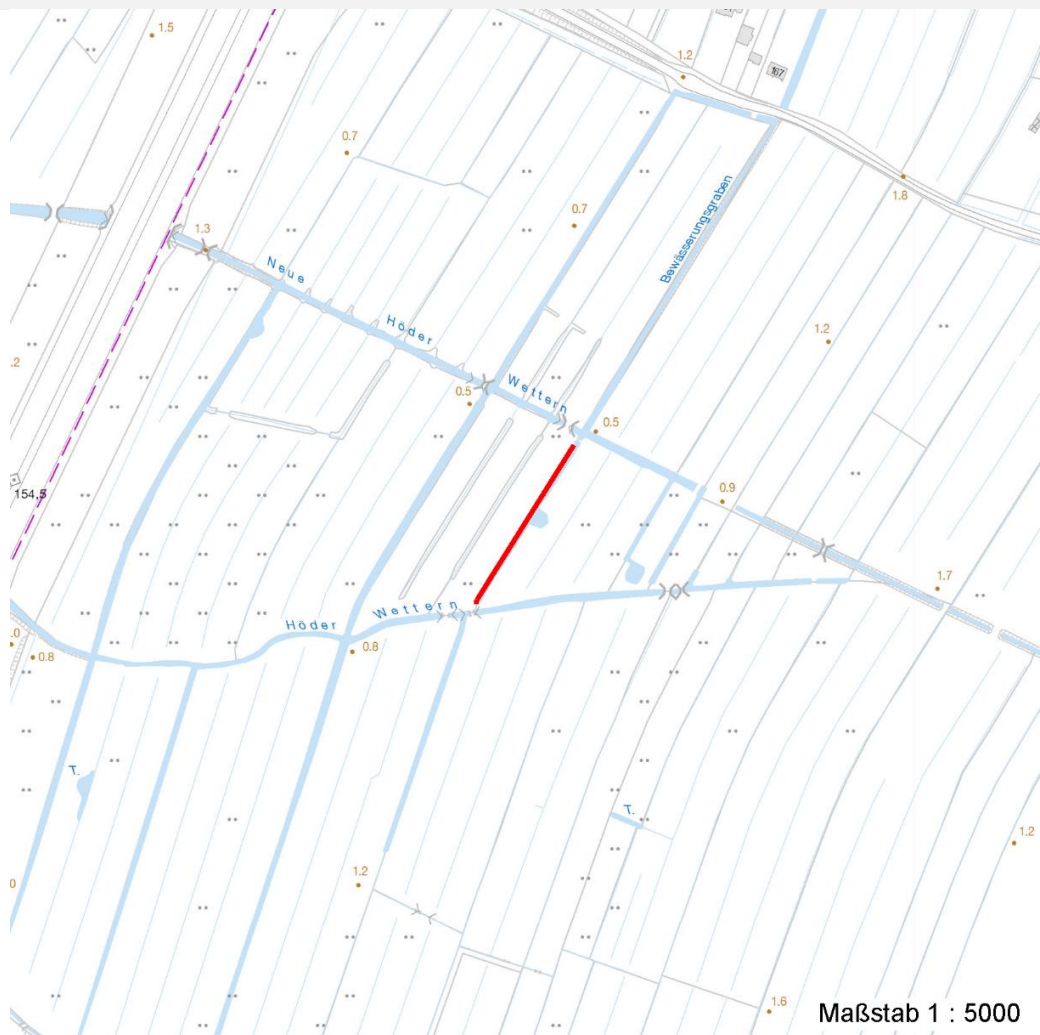
Lagebeschreibung

Nachbarnutzung/en				
Rechtswert (X)	568736	Hochwert (Y)	5927269	
Bezirk	Hamburg-Mitte	Naturraum	Elbinsel Wilhelmsburg (673.01)	
Stadtteil (OT-Nr.)	Wilhelmsburg (135)	Gemarkung	Wilhelmsburg (147)	
Digitaler Grünplan	<input type="checkbox"/> Hafengesamtgebiet	<input type="checkbox"/> Ramsargebiet	<input type="checkbox"/> EG-Vogelschutzgeb.	<input type="checkbox"/>
Ausgleichsflächen	<input checked="" type="checkbox"/> Biosphärenreservat	<input type="checkbox"/> Nationalpark	<input type="checkbox"/>	<input type="checkbox"/>
NSG / ND / LSG	LSG Wilhelmsburger Elbinsel [HH-2050 / Anteil: 100%]			
FFH-GEBIET				
Wasserschutzgebiet				

Projekt	Biotopkartierung Hamburg		Interne Nr.	37485	
			DK5 DK5-GK	6826	6828
Handlungsbedarf	Nein		DK5 - Name	Stillhorn	
Bearbeitung	BRA	Kopie	Nein	Biotop-Nr. alt	349 149
Räumliche Abbildung	Linie		Kartierung	23.09.2005	
Anzahl Abschnitte	1		Fläche / Länge [m²/m]	126,317	
			Breite (lineare Abb.) [m]	5	

Räumliche Lage

Karte



Weitere Erhebungsbögen

Interne Nr.	Interne Nr. Zuordnung	DK5	Biotop-Nr.	Kartierung	Zuordnung	DK5 (GK)	Biotop-Nr. (alt)
37485	37478	6826	349	16.03.2001	K	6828	149
37485	98527	6826	1435	02.09.2014	N		

Zuordnung: N = nachfolgende Kartierung, K = weitere Kartierungen (zeitlich vorher oder nachher)

Weitere Angaben

Merkmal	Wert
Auswertung	
Gefährdung / Einflüsse	Starke Einflüsse von nährstoffreichem Wasser, eutrophiert, Beweidung der Ufer.
Wertgesichtspunkte	Mäßig artenreich, sehr großer Bestand juveniler Moorfrösche, große Bedeutung als Amphibien- und Libellen-Laichgewässer, strukturreich.
Maßnahmen	Wasserstand dauerhaft auf hohem Niveau sichern, Eutrophierung vermindern, angrenzende Nutzungen nach Möglichkeit in Wiesennutzung überführen.

Erhebungsbogen

B

Projekt	Biotopkartierung Hamburg	Interne Nr.	37485
		DK5 DK5-GK	6826 6828
		DK5 - Name	Stillhorn
Handlungsbedarf	Nein	Biotop-Nr. alt	349 149
Bearbeitung	BRA	Kartierung	23.09.2005
Räumliche Abbildung	Linie	Fläche / Länge [m²/m]	126,317
Anzahl Abschnitte	1	Breite (lineare Abb.) [m]	5

Teilflächenbeschreibung

Teilflächentyp		Teilflächen-Nr.	1
Biotoptyp	Nährstoffreicher Graben mit Stillgewässercharakter (2000)	Biotoptyp	FGR
- Zusatz	Wasserlinsen-Typ (gl)	- gesetzl. Grundl.	
FFH-LRT		FFH-LRT	
Beschreibung		Entw.potential LRT	
		Hauptfläche	Ja
		Flächenanteil	100 %
		FFH-Unters.Fläche	Nein
		Saatgutfläche	Nein

Weitere Angaben

Merkmal	Wert
Boden	
Feuchte	11 - flaches Gewässer
Stickstoffgehalt	6 - mäßig stickstoffarm bis stickstoffreich
Gewässer	
Böschungshöhe	0.30 m
Gewässertiefe	0.20 m
Breite	2.50 m
Wasserführung	g - gleichmäßige Wasserführung
Strömung	k - keine Strömung
Trübung	m - mittlere Trübung
Standort, Relief	
Böschungsneigung	flach - 1:2 bis 1:3
Belichtung	7 - halbsonnig
Veg. - Soziologie	
BfN Schlüssel	01.0.01.01 - Lemnion minoris (Wasserlinsendecken) 27.0.01 - Phragmitetalia (Röhrichte und Großseggenrieder) 30.0.01.03 - Filipendulion (Mädesüß-Uferfluren)

Zeigerwerte der Pflanzenartenliste (Auswertung)

Standort	Belichtung	halbsonnig	7,5
Boden	Feuchte	zeitweise wasserüberstaut	9,9
	Stickstoff (N)	mäßig stickstoffarm bis stickstoffreich	6,3
	Reaktion	schwach sauer	6,4
Vegetation	Mahdverträglichkeit	schnittempfindlich bis mäßig schnittverträglich	4,5
Zeigerwerte	Futterwert	sehr geringwertiges Futter	1,8
	Wechselfeuchteanzeiger		4
	Giftpflanzen		3
	Überschw.anzeiger		5

Erhebungsbogen

B

Projekt	Biotopkartierung Hamburg	Interne Nr.	37485
		DK5 DK5-GK	6826 6828
Handlungsbedarf	Nein	DK5 - Name	Stillhorn
Bearbeitung	BRA	Biotop-Nr. alt	349 149
Räumliche Abbildung	Linie	Kartierung	23.09.2005
Anzahl Abschnitte	1	Fläche / Länge [m²/m]	126,317
		Breite (lineare Abb.) [m]	5

Pflanzenartenliste

Gruppe / Pflanzenart	MS	M	W	Vs	St	PA	Ph	Sz	VS	V	G	cf	§	Rote Liste			
														HH	ND	SH	D
Tracheobionta (Gefäßpflanzen)																	
Agrostis stolonifera (Ausläufer-Straußgras)	7	w		-													
Carex acuta (Schlank-Segge)	7	h		-											V		
Carex pseudocyperus (Scheinzyper-Segge)	7	w		-													
Elodea nuttallii (Nuttalls Wasserpest)	7	h		-													
Epilobium hirsutum (Zottiges Weidenröschen)	7	w		-													
Equisetum fluviatile (Teich-Schachtelhalm)	7	w		-													
Equisetum palustre (Sumpf-Schachtelhalm)	7	z		-													
Galium palustre (Sumpf-Labkraut)	7	w		-													
Glyceria maxima (Wasser-Schwaden)	7	h		-													
Hydrocharis morsus-ranae (Froschbiß)	7	z		-									V		V V		
Iris pseudacorus (Gelbe Schwertlilie)	7	w		-									b				
Juncus effusus (Flutter-Binse)	7	h		-													
Lemna gibba (Bucklige Wasserlinse)	7	h		-													
Lemna minor (Kleine Wasserlinse)	7	h		-													
Lythrum salicaria (Blut-Weiderich)	7	w		-													
Myosotis scorpioides agg. (Artengruppe Sumpf-vergissmeinnicht)	7	w		-											V		
Poa trivialis (Gewöhnliches Rispengras)	7	w		-													
Rorippa amphibia (Wasser-Sumpfkresse)	7	z		-													
Rumex hydrolapathum (Fluss-Ampfer)	7	w		-													
Salix cinerea (Grau-Weide)	7	w		-													
Sparganium erectum (Ästiger Igelkolben)	7	h		-													
Spirodela polyrhiza (Vielwurzlige Teichlinse)	7	w		-													
Anzahl Rote Liste Arten														1	3	1	
Anzahl Arten														22			

MS: Mengensystem; M: Mengenangabe, W: Bewertung der Art (FFH-Monitoring), Vs: Vegetationsschicht, St: Status, PA: Autor Phänologie; Ph: Phänologie, Sz: Soziabilität, VS: Vitalitätssystem; V: Vitalität, G: Geschlecht, cf: unsichere Bestimmung, §: Schutz nach BNatSchG, HH: Rote Liste Hamburg, Nds: Rote Liste Niedersachsen, SH: Rote Liste Schleswig-Holstein, D: Rote Liste Deutschland

Tierartenliste

	Rote Liste				FFH				
	1	BArtSchG	HH	ND	SH	D	II	IV	V
2 Anzahl					Anzahltyp				
3 Anzahl geschätzt					Geschlecht				
4 Methode					Verhalten				
5 Nachweis									
Amphibien									
Rana arvalis (Moorfrosch)	1	s	3	3		3		v	
	2								
	3	21-50							
	4								
	5	juveniles Tier							
Rana arvalis (Moorfrosch)	1	s	3	3		3		v	
	2								
	3	2-5							

Erhebungsbogen

B

Projekt	Biotopkartierung Hamburg	Interne Nr.	37485
		DK5 DK5-GK	6826 6828
Handlungsbedarf	Nein	DK5 - Name	Stillhorn
Bearbeitung	BRA	Biotop-Nr. alt	349 149
Räumliche Abbildung	Linie	Kartierung	23.09.2005
Anzahl Abschnitte	1	Fläche / Länge [m²/m]	126,317
		Breite (lineare Abb.) [m]	5

Tierartenliste

	Rote Liste				FFH							
	B	A	S	G	HH	ND	SH	D	II	IV	V	
	1	Anzahl		Anzahl geschätzt		Methode		Nachweis				
	2	Anzahl		Anzahl geschätzt		Methode		Verhalten				
	3	Anzahl		Anzahl geschätzt		Methode		Verhalten				
	4	Anzahl		Anzahl geschätzt		Methode		Verhalten				
	5	Anzahl		Anzahl geschätzt		Methode		Verhalten				
Rana arvalis (Moorfrosch)	4											
	5	adultes Tier/Imago										
	1	s	3	3			3			v		
	2	35										
	3											
	4											
Rana arvalis (Moorfrosch)	5	Larve/Schlüpfling/diesjährig										
	1	s	3	3			3			v		
	2	3										
	3											
	4											
Rana temporaria (Grasfrosch)	5	adultes Tier/Imago										
	1	b	3								v	
	2	1										
	3											
	4											
Rana temporaria (Grasfrosch)	5	adultes Tier/Imago										
	1	b	3								v	
	2											
	3	2-5										
	4											
Rana temporaria (Grasfrosch)	5	juveniles Tier										
	1	b	3								v	
	2	3										
	3											
	4											
Rana temporaria (Grasfrosch)	5	Larve/Schlüpfling/diesjährig										
	1	b	3								v	
	2	1										
	3											
	4											
	5	adultes Tier/Imago										