

Erhebungsbogen

B

Projekt	Biotopkartierung Hamburg	Interne Nr.	37499
		DK5 DK5-GK	6826 6828
Handlungsbedarf	Nein	DK5 - Name	Stillhorn
Bearbeitung	BRA	Biotop-Nr. alt	345 137
Räumliche Abbildung	Linie	Kartierung	28.09.2005
Anzahl Abschnitte	1	Fläche / Länge [m²/m]	113,958
		Breite (lineare Abb.) [m]	3

Gesetzlicher Schutz **_ kein gesetzl. Schutz kein gesetzlich geschütztes Biotop** **Schutz nur teilweise** **Nein**

Gesamtbewertung	6 Wertvoll
– Alter	6 Biotop mittleren Alters, 50 bis 100 Jahre
– Belastungsgrad	5 Flächenhaft mittlere oder örtlich starke Belastung
– Ökolog. Funktion	6 Hohe Bedeutung in einem Biotopkomplex, für den lokalen Biotopverbund oder als Puffer
– Seltenheit	5 Seltener Biotoptyp, floristisch stark verarmt, ohne seltener Pflges. od. verbr. artenreicher Biotoptyp

Bestandsbeschreibung

Sehr schmaler Graben mit Kerbprofil inmitten beweideter, derzeit auch gemähter, Grünlandflächen. Oberflächlich mit großen Beständen von Wasserschwaden bewachsen, darunter jedoch mit dauerhafter Wasserführung, aber nur sehr schmaler Wasserfläche, die v.a. am Süden auch etwas intensiver von Wasserpflanzen, darunter große Anteile von Wasserstern, bewachsen ist. Der Graben ist von einzelnen Erlen gesäumt, im übrigen besonnt. Die Grünlandvegetation der Nachbarschaft erstreckt sich bis eng an den Graben heran. Die Wasserfläche ist im Norden maximal 0,5 bis 0,8 m breit, im Süden sehr schmal, oft unter 0,5 m breit.

Der Graben ist Relikt der im Südosten anschließenden Altarmstruktur und folgt deren Verlauf.

Vorkommen an Biotoptypen

1	TF	Typ	HF	F.Anteil
2	BTYP	Biotoptyp	- gesetzl. Grundl.	
3	Zusatz	Zusatz zum Biotoptypen		
4	LRT	Lebensraumtyp		
1	1		Ja	100 %
2	FGR	Nährstoffreicher Graben mit Stillgewässercharakter (2000)		
3	gw	Wasserpest-Laichkraut-Typ (gw)		

Räumliche Lage

Lagebeschreibung

Nachbarnutzung/en	Pferdeweide	Hochwert (Y)	5926780
Rechtswert (X)	568570	Naturraum	Elbinsel Wilhelmsburg (673.01)
Bezirk	Hamburg-Mitte	Gemarkung	Wilhelmsburg (147)
Stadtteil (OT-Nr.)	Wilhelmsburg (135)	Ramsargebiet	<input type="checkbox"/> EG-Vogelschutzgeb. <input type="checkbox"/>
Digitaler Grünplan	<input type="checkbox"/> Hafengesamtgebiet	Nationalpark	<input type="checkbox"/>
Ausgleichsflächen	<input type="checkbox"/> Biosphärenreservat	LSG Wilhelmsburger Elbinsel [HH-2050 / Anteil: 100%]	
NSG / ND / LSG			
FFH-GEBIET			
Wasserschutzgebiet			

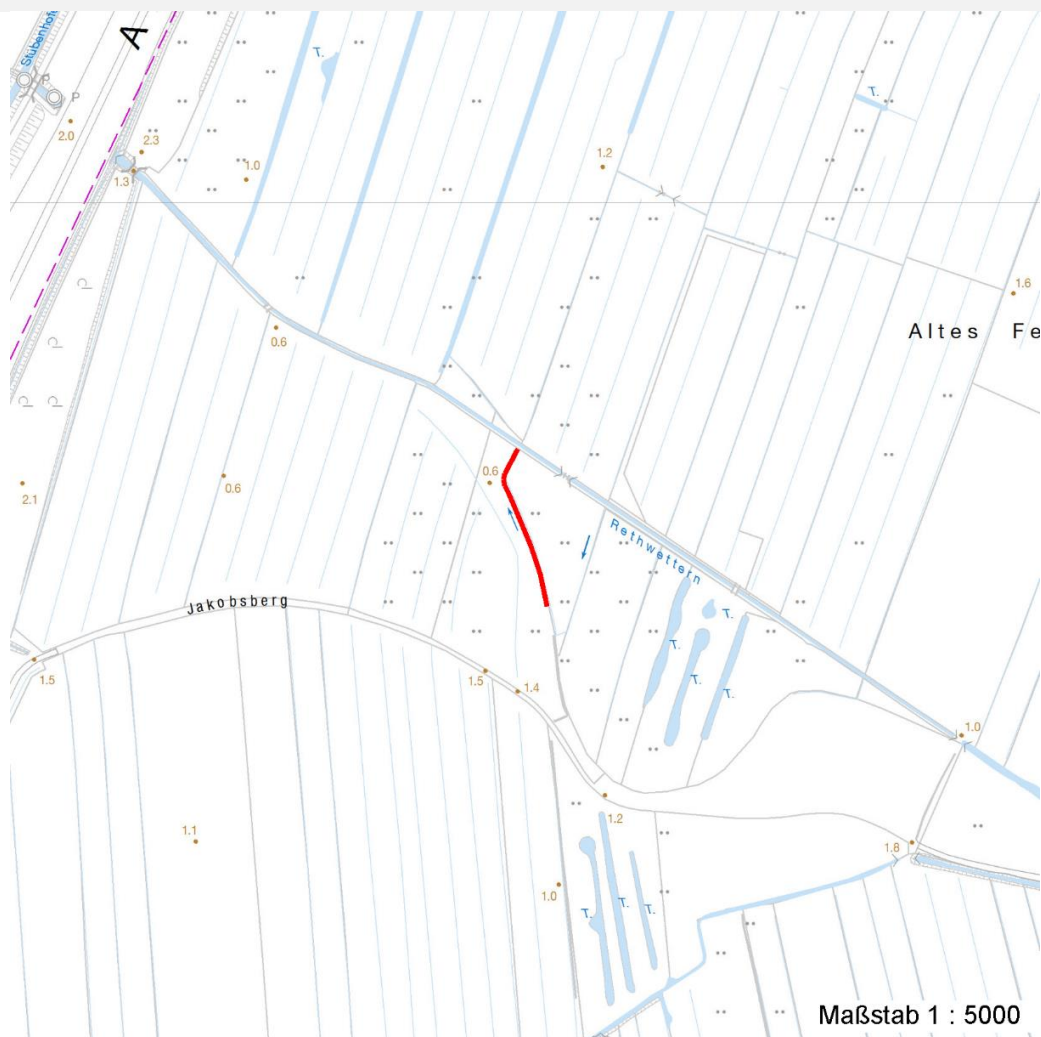
Erhebungsbogen

B

Projekt	Biotopkartierung Hamburg	Interne Nr.	37499	
		DK5 DK5-GK	6826	6828
Handlungsbedarf	Nein	DK5 - Name	Stillhorn	
Bearbeitung	BRA	Biotop-Nr. alt	345	137
Räumliche Abbildung	Linie	Kartierung	28.09.2005	
Anzahl Abschnitte	1	Fläche / Länge [m²/m]	113,958	
		Breite (lineare Abb.) [m]	3	

Räumliche Lage

Karte



Weitere Erhebungsbögen

Interne Nr.	Interne Nr. Zuordnung	DK5	Biotop-Nr.	Kartierung	Zuordnung	DK5 (GK)	Biotop-Nr. (alt)
37499	37410	6826	345	01.07.1998	K	6828	137
37499	98638	6826	1546	22.09.2014	N		

Zuordnung: N = nachfolgende Kartierung, K = weitere Kartierungen (zeitlich vorher oder nachher)

Weitere Angaben

Merkmal	Wert
Auswertung Gefährdung / Einflüsse	Teils stark belastetes Wasser, das von der Reth-Wettern her in den Graben eindringt, etwas Eisenockerbildung, starke Verlandungstendenzen durch geringe Breite.

Erhebungsbogen

B

Projekt	Biotopkartierung Hamburg	Interne Nr.	37499
		DK5 DK5-GK	6826 6828
Handlungsbedarf	Nein	DK5 - Name	Stillhorn
Bearbeitung	BRA	Biotop-Nr. alt	345 137
Räumliche Abbildung	Linie	Kartierung	28.09.2005
Anzahl Abschnitte	1	Fläche / Länge [m²/m]	113,958
		Breite (lineare Abb.) [m]	3

Weitere Angaben

Merkmal	Wert
Wertgesichtspunkte	Dauerhafte Wasserführung, submerse Vegetation, gute Eignung als Libellen-Laichgewässer, eventuell auch Eignung als Amphibien-Laichgewässer (Vorkommen juveniler Moorfrösche).
Maßnahmen	Möglichst hohe Wasserstände in der Rethwettern halten.

Teilflächenbeschreibung

Teilflächentyp		Teilflächen-Nr.	1
Biotoptyp	Nährstoffreicher Graben mit Stillgewässercharakter (2000)	Biotoptyp	FGR
- Zusatz	Wasserpest-Laichkraut-Typ (gw)	- gesetzl. Grundl.	
FFH-LRT		FFH-LRT	
Beschreibung		Entw.potential LRT	
		Hauptfläche	Ja
		Flächenanteil	100 %
		FFH-Unters.Fläche	Nein
		Saatgutfläche	Nein

Weitere Angaben

Merkmal	Wert
Boden	
Feuchte	11 - flaches Gewässer
Stickstoffgehalt	6 - mäßig stickstoffarm bis stickstoffreich
Standort, Relief	
Belichtung	8 - sonnig
Veg. - Soziologie	
BfN Schlüssel	24.0.01 - Potamogetonalia pectinati (Festwurzelnde Wasserpflanzen-Ges.) 27.0.01.01 - Phragmition australis (Röhrichte wenig bewegter Gewässer) 30.0.01.03 - Filipendulion (Mädesüß-Uferfluren)

Zeigerwerte der Pflanzenartenliste (Auswertung)

Standort	Belichtung	sonnig	7,6
Boden	Feuchte	zeitweise wasserüberstaut	9,9
	Stickstoff (N)	mäßig stickstoffarm bis stickstoffreich	6,4
	Reaktion	neutral	7
Vegetation	Mahdverträglichkeit	schnittempfindlich bis mäßig schnittverträglich	4,1
Zeigerwerte	Futterwert	geringwertiges Futter	2,6
	Wechselfeuchteanzeiger		4
	Giftpflanzen		4
	Überschw.anzeiger		8

Erhebungsbogen

B

Projekt	Biotopkartierung Hamburg	Interne Nr.	37499
		DK5 DK5-GK	6826 6828
		DK5 - Name	Stillhorn
Handlungsbedarf	Nein	Biotop-Nr. alt	345 137
Bearbeitung	BRA	Kartierung	28.09.2005
Räumliche Abbildung	Linie	Fläche / Länge [m²/m]	113,958
Anzahl Abschnitte	1	Breite (lineare Abb.) [m]	3

Pflanzenartenliste

Gruppe / Pflanzenart	MS	M	W	Vs	St	PA	Ph	Sz	VS	V	G	cf	Rote Liste								
													§	HH	ND	SH	D				
Tracheobionta (Gefäßpflanzen)																					
Alnus glutinosa (Schwarz-Erle)	7	z		-																	
Alopecurus geniculatus (Knick-Fuchsschwanz)	7	w		-																	
Callitriche palustris agg. (Artengruppe Sumpf-Wasserstern)	7	h		-														3			
Carex acuta (Schlank-Segge)	7	z		-															V		
Cirsium palustre (Sumpf-Kratzdistel)	7	w		-																	
Elodea canadensis (Kanadische Wasserpest)	7	h		-																	
Epilobium hirsutum (Zottiges Weidenröschen)	7	w		-																	
Equisetum fluviatile (Teich-Schachtelhalm)	7	w		-																	
Equisetum palustre (Sumpf-Schachtelhalm)	7	w		-																	
Glyceria fluitans (Flutender Schwaden)	7	w		-																	
Glyceria maxima (Wasser-Schwaden)	7	h		-																	
Hottonia palustris (Wasserfeder)	7	w		-												b	V		V	V	
Iris pseudacorus (Gelbe Schwertlilie)	7	w		-												b					
Juncus articulatus (Glieder-Binse)	7	w		-																	
Lathyrus pratensis (Wiesen-Platterbse)	7	w		-																	
Lycopus europaeus (Gewöhnlicher Wolfstrapp)	7	w		-																	
Lysimachia vulgaris (Gewöhnlicher Gilbweiderich)	7	w		-																	
Myosotis scorpioides agg. (Artengruppe Sumpf-vergissmeinnicht)	7	z		-																V	
Phragmites australis (Schilf)	7	w		-																	
Ranunculus flammula (Brennender Hahnenfuß)	7	w		-																V	
Ranunculus repens (Kriechender Hahnenfuß)	7	w		-																	
Rumex acetosa (Großer Sauerampfer)	7	w		-																	
Rumex hydrolapathum (Fluss-Ampfer)	7	w		-																	
Sagittaria sagittifolia (Gewöhnliches Pfeilkraut)	7	w		-																	
Urtica dioica (Große Brennessel)	7	w		-																	
Veronica scutellata (Schild-Ehrenpreis)	7	w		-																2	3
Anzahl Rote Liste Arten														2	1	5	1				
Anzahl Arten														26							

MS: Mengensystem; M: Mengenangabe, W: Bewertung der Art (FFH-Monitoring), Vs: Vegetationsschicht, St: Status, PA: Autor Phänologie; Ph: Phänologie, Sz: Soziabilität, VS: Vitalitätssystem; V: Vitalität, G: Geschlecht, cf: unsichere Bestimmung, §: Schutz nach BNatSchG, HH: Rote Liste Hamburg, Nds: Rote Liste Niedersachsen, SH: Rote Liste Schleswig-Holstein, D: Rote Liste Deutschland

Tierartenliste

	Rote Liste				FFH			
	BArtSchG	HH	ND	SH	D	II	IV	V
1	Anzahl				Anzahltyp			
2	Anzahl geschätzt				Geschlecht			
3	Methode				Verhalten			
4	Nachweis							
5								
Amphibien								
Rana arvalis (Moorfrosch)	1	s	3	3	3		v	
	2							

Erhebungsbogen

B

Projekt	Biotopkartierung Hamburg	Interne Nr.	37499
		DK5 DK5-GK	6826 6828
Handlungsbedarf	Nein	DK5 - Name	Stillhorn
Bearbeitung	BRA	Biotop-Nr. alt	345 137
Räumliche Abbildung	Linie	Kartierung	28.09.2005
Anzahl Abschnitte	1	Fläche / Länge [m²/m]	113,958
		Breite (lineare Abb.) [m]	3

Tierartenliste

	Rote Liste					FFH			
	B	A	S	G	SH	D	II	IV	V
	1	B ArtSchG							
	2	Anzahl				Anzahltyp			
	3	Anzahl geschätzt				Geschlecht			
	4	Methode				Verhalten			
	5	Nachweis							
	3	2-5							
	4								
	5	juveniles Tier							
Rana arvalis (Moorfrosch)	1	s	3	3		3		v	
	2	3							
	3								
	4								
	5	Larve/Schlüpfling/diesjährig							