

Erhebungsbogen

B

Projekt	Biotopkartierung Hamburg	Interne Nr.	37410
		DK5 DK5-GK	6826 6828
Handlungsbedarf	Nein	DK5 - Name	Stillhorn
Bearbeitung	BRA	Biotop-Nr. alt	345 137
Räumliche Abbildung	Linie	Kartierung	01.07.1998
Anzahl Abschnitte	1	Fläche / Länge [m²/m]	189,995
		Breite (lineare Abb.) [m]	

Gesetzlicher Schutz **_ kein gesetzl. Schutz kein gesetzlich geschütztes Biotop** **Schutz nur teilweise** **Nein**

Gesamtbewertung	5	Noch wertvoll, gut entwicklungsfähig
– Alter	4	Biotop mittleren Alters, 10 bis 20 Jahre
– Belastungsgrad	5	Flächenhaft mittlere oder örtlich starke Belastung
– Ökolog. Funktion	6	Hohe Bedeutung in einem Biotopkomplex, für den lokalen Biotopverbund oder als Puffer
– Seltenheit	4	Verbr. Biotoptyp ohne biototypische Artenvielfalt, Ubiquisten

Bestandsbeschreibung

Rund 2m breiter, 0,5m tiefer Graben mit kurzzeitiger Austrocknung. Der Graben folgt der unter Nr. 133 beschriebenen Altarmstruktur. Es dominieren Teich-Schachtelhalm und Wasser-Schwaden, Bestände der Wasserfeder deuten auf die sporadische Austrocknung hin. In den Ufern stehen 5 einzelne Erlen mit Stammdicken um 30cm.

Vorkommen an Biotoptypen

1	TF	Typ	HF	F.Anteil
2	BTYP	Biotoptyp		- gesetzl. Grundl.
3	Zusatz	Zusatz zum Biotoptypen		
4	LRT	Lebensraumtyp		
1	1		Ja	100 %
2	FGV	Stark verlandeter, austrocknender Graben (2000)		
3	gr	Röhricht-Typ (gr)		

Räumliche Lage

Lagebeschreibung	Zwischen Rethwettern und Jakobsberg		
Nachbarnutzung/en	Grünland, mesophil		
Rechtswert (X)	568576	Hochwert (Y)	5926744
Bezirk	Hamburg-Mitte	Naturraum	Elbinsel Wilhelmsburg (673.01)
Stadtteil (OT-Nr.)	Wilhelmsburg (135)	Gemarkung	Wilhelmsburg (147)
Digitaler Grünplan	<input type="checkbox"/> Hafengesamtgebiet	<input type="checkbox"/> Ramsargebiet	<input type="checkbox"/> EG-Vogelschutzgeb.
Ausgleichsflächen	<input type="checkbox"/> Biosphärenreservat	<input type="checkbox"/> Nationalpark	<input type="checkbox"/>
NSG / ND / LSG	LSG Wilhelmsburger Elbinsel [HH-2050 / Anteil: 100%]		
FFH-GEBIET			
Wasserschutzgebiet			

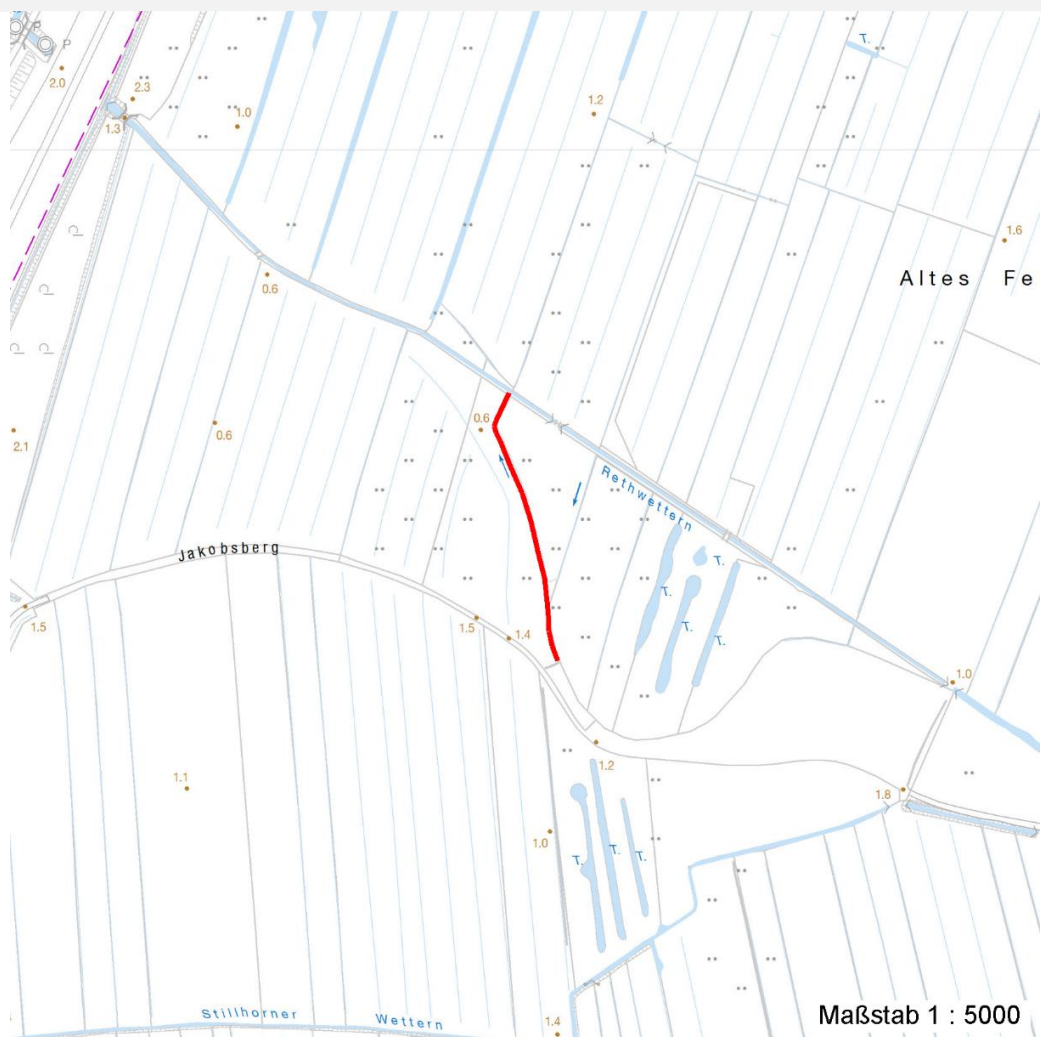
Erhebungsbogen

B

Projekt	Biotopkartierung Hamburg	Interne Nr.	37410
		DK5 DK5-GK	6826 6828
Handlungsbedarf	Nein	DK5 - Name	Stillhorn
Bearbeitung	BRA	Biotop-Nr. alt	345 137
Räumliche Abbildung	Linie	Kartierung	01.07.1998
Anzahl Abschnitte	1	Fläche / Länge [m²/m]	189,995
		Breite (lineare Abb.) [m]	

Räumliche Lage

Karte



Weitere Erhebungsbögen

Interne Nr.	Interne Nr. Zuordnung	DK5	Biotop-Nr.	Kartierung	Zuordnung	DK5 (GK)	Biotop-Nr. (alt)
37410	37499	6826	345	28.09.2005	K	6828	137

Zuordnung: N = nachfolgende Kartierung, K = weitere Kartierungen (zeitlich vorher oder nachher)

Weitere Angaben

Merkmal	Wert
Auswertung	
Gefährdung / Einflüsse	Zeitweilige Austrocknung: zu geringe Wasserstände, Verarmung von Flora und Fauna
Wertgesichtspunkte	Gewässerpotential
Maßnahmen	Hohe Wasserstände im Gebiet halten; Graben nur extensiv unterhalten

Erhebungsbogen

B

Projekt	Biotopkartierung Hamburg	Interne Nr.	37410
		DK5 DK5-GK	6826 6828
Handlungsbedarf	Nein	DK5 - Name	Stillhorn
Bearbeitung	BRA	Biotop-Nr. alt	345 137
Räumliche Abbildung	Linie	Kartierung	01.07.1998
Anzahl Abschnitte	1	Fläche / Länge [m²/m]	189,995
		Breite (lineare Abb.) [m]	

Teilflächenbeschreibung

Teilflächentyp		Teilflächen-Nr.	1
Biotoptyp	Stark verlandeter, austrocknender Graben (2000)	Biotoptyp	FGV
- Zusatz	Röhricht-Typ (gr)	- gesetzl. Grundl.	
FFH-LRT		FFH-LRT	
Beschreibung		Entw.potential LRT	
		Hauptfläche	Ja
		Flächenanteil	100 %
		FFH-Unters.Fläche	Nein
		Saatgutfläche	Nein

Weitere Angaben

Merkmal	Wert
Gewässer	
Böschungshöhe	0.50 m
Breite	2.00 m
Standort, Relief	
Böschungsneigung	flach - 1:2 bis 1:3
Zusätze - Btyp	ga - Erlen-Typ

Zeigerwerte der Pflanzenartenliste (Auswertung)

Standort	Belichtung	sonnig	7,9
Boden	Feuchte	sehr naß	9,5
	Stickstoff (N)	stickstoffreich	6,6
	Reaktion	neutral	7,1
Vegetation	Mahdverträglichkeit	schnittempfindlich bis mäßig schnittverträglich	3,7
Zeigerwerte	Futterwert	sehr geringwertiges Futter	1,7
	Wechselfeuchteanzeiger		2
	Giftpflanzen		5
	Überschw.anzeiger		6

Pflanzenartenliste

Gruppe / Pflanzenart	MS	M	W	Vs	St	PA	Ph	Sz	VS	V	G	cf	§	Rote Liste			
														HH	ND	SH	D
Tracheobionta (Gefäßpflanzen)																	
Alisma plantago-aquatica (Gewöhnlicher Froschlöffel)	7	w		-													
Alnus glutinosa (Schwarz-Erle)	7	z		-													
Alopecurus geniculatus (Knick-Fuchsschwanz)	7	z		-													
Alopecurus pratensis (Wiesen-Fuchsschwanz)	7	w		-													
Carex acuta (Schlank-Segge)	7	z		-											V		
Epilobium hirsutum (Zottiges Weidenröschen)	7	w		-													
Equisetum fluviatile (Teich-Schachtelhalm)	7	h		-													
Equisetum palustre (Sumpf-Schachtelhalm)	7	w		-													
Glyceria fluitans (Flutender Schwaden)	7	w		-													
Glyceria maxima (Wasser-Schwaden)	7	h		-													
Hottonia palustris (Wasserfeder)	7	w		-									b	V	V	V	

Erhebungsbogen

B

Projekt	Biotopkartierung Hamburg	Interne Nr.	37410
		DK5 DK5-GK	6826 6828
Handlungsbedarf	Nein	DK5 - Name	Stillhorn
Bearbeitung	BRA	Biotop-Nr. alt	345 137
Räumliche Abbildung	Linie	Kartierung	01.07.1998
Anzahl Abschnitte	1	Fläche / Länge [m²/m]	189,995
		Breite (lineare Abb.) [m]	

Pflanzenartenliste

Gruppe / Pflanzenart	MS	M	W	Vs	St	PA	Ph	Sz	VS	V	G	cf	§	Rote Liste				
														HH	ND	SH	D	
Iris pseudacorus (Gelbe Schwertlilie)	7	w		-										b				
Lathyrus pratensis (Wiesen-Platterbse)	7	w		-														
Lysimachia vulgaris (Gewöhnlicher Gilbweiderich)	7	w		-														
Phragmites australis (Schilf)	7	w		-														
Ranunculus flammula (Brennender Hahnenfuß)	7	w		-														V
Salix x meyeriana (Färber-Weide)	7	w		-														D
Anzahl Rote Liste Arten														1	3	2		
Anzahl Arten														17				

MS: Mengensystem; M: Mengenangabe, W: Bewertung der Art (FFH-Monitoring), Vs: Vegetationsschicht, St: Status, PA: Autor Phänologie; Ph: Phänologie, Sz: Soziabilität, VS: Vitalitätssystem; V: Vitalität, G: Geschlecht, cf: unsichere Bestimmung, §: Schutz nach BNatSchG, HH: Rote Liste Hamburg, Nds: Rote Liste Niedersachsen, SH: Rote Liste Schleswig-Holstein, D: Rote Liste Deutschland