

Erhebungsbogen

B

Projekt	Biotopkartierung Hamburg	Interne Nr.	37300
		DK5 DK5-GK	6826 6828
Handlungsbedarf	Nein	DK5 - Name	Stillhorn
Bearbeitung	BRA	Biotop-Nr. alt	342 125
Räumliche Abbildung	Linie	Kartierung	14.09.2005
Anzahl Abschnitte	1	Fläche / Länge [m²/m]	358,023
		Breite (lineare Abb.) [m]	3

Gesetzlicher Schutz	_ kein gesetzl. Schutz kein gesetzlich geschütztes Biotop	Schutz nur teilweise	Nein
----------------------------	--	-----------------------------	-------------

Gesamtbewertung	5	Noch wertvoll, gut entwicklungsfähig
– Alter	4	Biotop mittleren Alters, 10 bis 20 Jahre
– Belastungsgrad	4	Flächenhaft deutliche Belastung ohne nachh. Schäden
– Ökolog. Funktion	6	Hohe Bedeutung in einem Biotopkomplex, für den lokalen Biotopverbund oder als Puffer
– Seltenheit	4	Verbr. Biotoptyp ohne biototypische Artenvielfalt, Ubiquisten

Bestandsbeschreibung

Rund 3 m breiter Grenzgrabenbereich an der Sohle 1,5 m breit, vollständig verlandet, vollständig von nitrophytischen Röhrichten überwachsen, derzeit ohne erkennbare Wasserführung. Mit relativ flach geneigten Uferböschungen, die zeitweilig in die benachbarte Beweidung integriert waren. Derzeit mit hoch aufwachsenden, nitrophytischen, verfilzenden Röhrichten. Der Bewuchs reicht bis in die Gewässermite hinein. Der Graben trocknet aus, ist an der Sohle stark von Eisenocker geprägt. Die Vegetation ist relativ artenarm und besteht aus großen Beständen von Schlanksegge, Wasserschwaden und Flatterbinse. Daneben kommen nur wenige ubiquitär verbreitete Niedermoorarten vor.

Vorkommen an Biotoptypen

1	TF	Typ	HF	F.Anteil
2	BTYP	Biotoptyp	- gesetzl. Grundl.	
3	Zusatz	Zusatz zum Biotoptypen		
4	LRT	Lebensraumtyp		
1	1		Ja	100 %
2	FGV	Stark verlandeter, austrocknender Graben (2000)		
3	gr	Röhricht-Typ (gr)		

Räumliche Lage

Lagebeschreibung	Grünlandbrachen	Hochwert (Y)	5927911
Nachbarnutzung/en		Naturraum	Elbinsel Wilhelmsburg (673.01)
Rechtswert (X)	568329	Gemarkung	Wilhelmsburg (147)
Bezirk	Hamburg-Mitte	Ramsargebiet	<input type="checkbox"/> EG-Vogelschutzgeb.
Stadtteil (OT-Nr.)	Wilhelmsburg (136)	Nationalpark	<input type="checkbox"/>
Digitaler Grünplan	<input type="checkbox"/> Hafengesamtgebiet		
Ausgleichsflächen	<input checked="" type="checkbox"/> Biosphärenreservat		
NSG / ND / LSG	LSG Wilhelmsburger Elbinsel [HH-2050 / Anteil: 100%]		
FFH-GEBIET			
Wasserschutzgebiet			

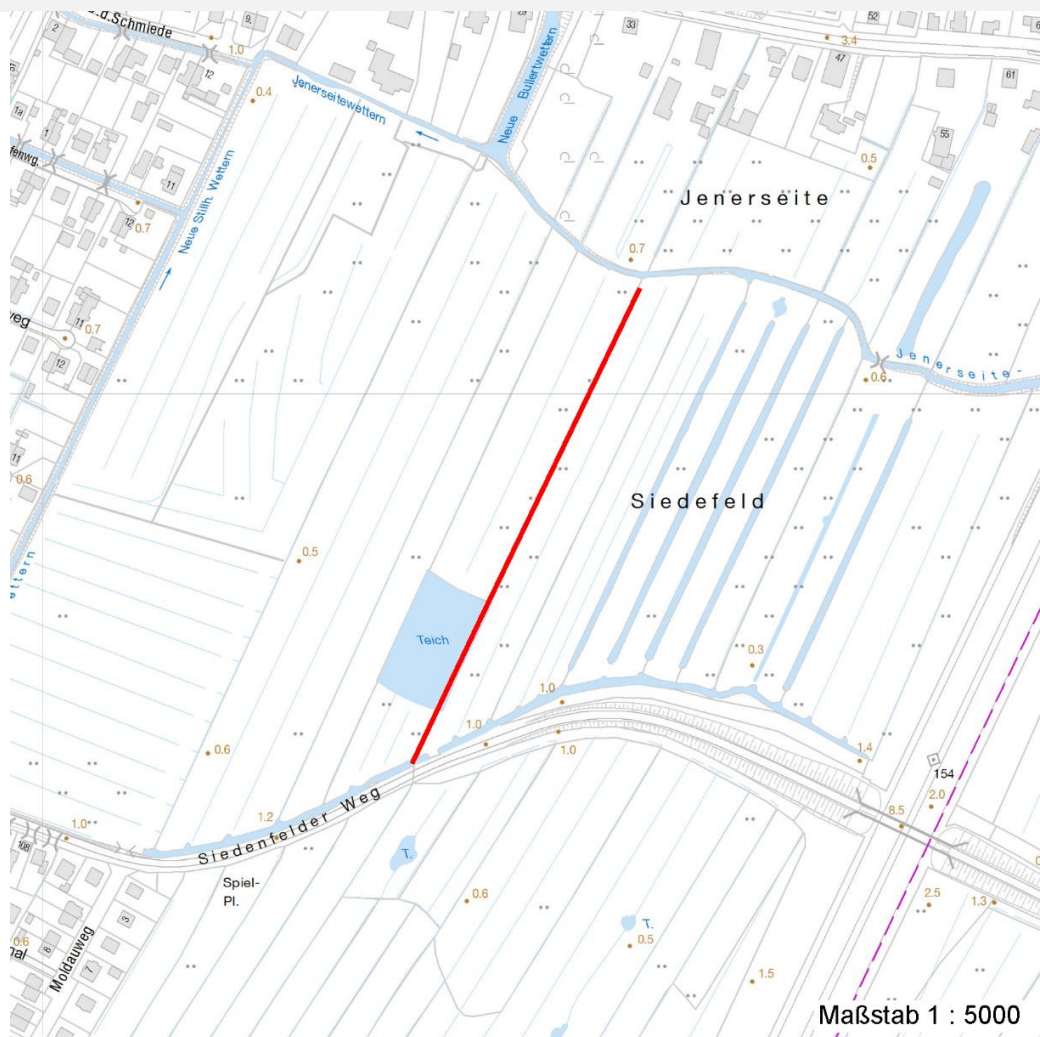
Erhebungsbogen

B

Projekt	Biotopkartierung Hamburg		Interne Nr.	37300	
			DK5 DK5-GK	6826	6828
			DK5 - Name	Stillhorn	
Handlungsbedarf	Nein		Biotop-Nr. alt	342	125
Bearbeitung	BRA	Kopie	Nein	Kartierung	14.09.2005
Räumliche Abbildung	Linie			Fläche / Länge [m²/m]	358,023
Anzahl Abschnitte	1			Breite (lineare Abb.) [m]	3

Räumliche Lage

Karte



Weitere Erhebungsbögen

Interne Nr.	Interne Nr. Zuordnung	DK5	Biotop-Nr.	Kartierung	Zuordnung	DK5 (GK)	Biotop-Nr. (alt)
37300	37301	6826	342	30.09.1998	K	6828	125
37300	37302	6826	342	08.07.2002	K	6828	125
37300	98355	6826	1264	06.10.2014	N		

Zuordnung: N = nachfolgende Kartierung, K = weitere Kartierungen (zeitlich vorher oder nachher)

Weitere Angaben

Merkmal	Wert
Auswertung	
Gefährdung / Einflüsse	Verlandung, fehlende Randnutzung, artenarm, verfilzend, fehlende offene Wasserflächen, Entwässerung des Gebietes
Wertgesichtspunkte	-
Maßnahmen	Wasserstand im Gebiet dringend anheben.

Erhebungsbogen

B

Projekt	Biotopkartierung Hamburg	Interne Nr.	37300
		DK5 DK5-GK	6826 6828
		DK5 - Name	Stillhorn
Handlungsbedarf	Nein	Biotop-Nr. alt	342 125
Bearbeitung	BRA	Kartierung	14.09.2005
Räumliche Abbildung	Linie	Fläche / Länge [m²/m]	358,023
Anzahl Abschnitte	1	Breite (lineare Abb.) [m]	3

Teilflächenbeschreibung

Teilflächentyp		Teilflächen-Nr.	1
Biototyp	Stark verlandeter, austrocknender Graben (2000)	Biototyp	FGV
- Zusatz	Röhricht-Typ (gr)	- gesetzl. Grundl.	
FFH-LRT		FFH-LRT	
Beschreibung		Entw.potential LRT	
		Hauptfläche	Ja
		Flächenanteil	100 %
		FFH-Unters.Fläche	Nein
		Saatgutfläche	Nein

Weitere Angaben

Merkmal	Wert
Boden	
Feuchte	9 - sehr naß
Stickstoffgehalt	6 - mäßig stickstoffarm bis stickstoffreich
Standort, Relief	
Belichtung	7 - halbsonnig
Veg. - Soziologie	
BfN Schlüssel	21.0.01.01 - Agropyro(Elymo)-Rumicion (Flut- und Feuchtpionierassen) 27.0.01.01 - Phragmiton australis (Röhrichte wenig bewegter Gewässer)

Zeigerwerte der Pflanzenartenliste (Auswertung)

Standort	Belichtung	halbsonnig	7,4
Boden	Feuchte	sehr naß	8,8
	Stickstoff (N)	mäßig stickstoffarm bis stickstoffreich	6,3
	Reaktion	neutral	6,9
Vegetation	Mahdverträglichkeit	mäßig schnittverträglich (erster Schnitt nicht vor 1. Juli)	5,1
Zeigerwerte	Futterwert	geringwertiges Futter	2,9
	Wechselfeuchteanzeiger		7
	Giftpflanzen		2
	Überschw.anzeiger		6

Pflanzenartenliste

Gruppe / Pflanzenart	MS	M	W	Vs	St	PA	Ph	Sz	VS	V	G	cf	§	Rote Liste			
														HH	ND	SH	D
Tracheobionta (Gefäßpflanzen)																	
Agrostis stolonifera (Ausläufer-Straußgras)	7	z		-													
Anthriscus sylvestris (Wiesen-Kerbel)	7	w		-													
Carex acuta (Schlank-Segge)	7	h		-											V		
Carex hirta (Behaarte Segge)	7	w		-													
Elymus repens (Gewöhnliche Quecke)	7	w		-													
Epilobium hirsutum (Zottiges Weidenröschen)	7	w		-													
Equisetum palustre (Sumpf-Schachtelhalm)	7	z		-													
Glyceria maxima (Wasser-Schwaden)	7	h		-													
Heraclium sphondylium (Wiesen-Bärenklau)	7	w		-													

Erhebungsbogen

B

Projekt	Biotopkartierung Hamburg		Interne Nr.	37300	
			DK5 DK5-GK	6826	6828
Handlungsbedarf	Nein		DK5 - Name	Stillhorn	
Bearbeitung	BRA	Kopie	Biotop-Nr. alt	342	125
Räumliche Abbildung	Linie	Nein	Kartierung	14.09.2005	
Anzahl Abschnitte	1		Fläche / Länge [m²/m]	358,023	
			Breite (lineare Abb.) [m]	3	

Pflanzenartenliste

Gruppe / Pflanzenart	MS	M	W	Vs	St	PA	Ph	Sz	VS	V	G	cf	Rote Liste					
													§	HH	ND	SH	D	
Iris pseudacorus (Gelbe Schwertlilie)	7	w		-										b				
Juncus effusus (Flutter-Binse)	7	w		-														
Lemna minor (Kleine Wasserlinse)	7	w		-														
Lotus pedunculatus (Sumpf-Hornklee)	7	w		-														V
Lycopus europaeus (Gewöhnlicher Wolfstrapp)	7	w		-														
Lysimachia thyriflora (Straußblütiger Gilbweiderich)	7	w		-											3		3	V
Myosotis scorpioides (Sumpf-Vergissmeinnicht)	7	w		-														V
Persicaria amphibia (Wasser-Knöterich)	7	z		-														
Phalaris arundinacea (Rohr-Glanzgras)	7	h		-														
Phleum pratense (Wiesen-Lieschgras)	7	w		-														
Poa palustris (Sumpf-Rispengras)	7	w		-														
Potentilla anserina (Gänse-Fingerkraut)	7	w		-														
Ranunculus repens (Kriechender Hahnenfuß)	7	w		-														
Rorippa amphibia (Wasser-Sumpfkresse)	7	z		-														
Rumex acetosa (Großer Sauerampfer)	7	w		-														
Rumex hydrolapathum (Fluss-Ampfer)	7	z		-														
Sparganium erectum (Ästiger Igelkolben)	7	w		-														
Urtica dioica (Große Brennessel)	7	w		-														
Vicia cracca (Vogel-Wicke)	7	w		-														
Anzahl Rote Liste Arten													1	4	1			
Anzahl Arten													28					

MS: Mengensystem; M: Mengenangabe, W: Bewertung der Art (FFH-Monitoring), Vs: Vegetationsschicht, St: Status, PA: Autor Phänologie; Ph: Phänologie, Sz: Soziabilität, VS: Vitalitätssystem; V: Vitalität, G: Geschlecht, cf: unsichere Bestimmung, §: Schutz nach BNatSchG, HH: Rote Liste Hamburg, Nds: Rote Liste Niedersachsen, SH: Rote Liste Schleswig-Holstein, D: Rote Liste Deutschland