

Erhebungsbogen

B

Projekt	Biotopkartierung Hamburg	Interne Nr.	37211
		DK5 DK5-GK	6826 6828
		DK5 - Name	Stillhorn
Handlungsbedarf	Nein	Biotop-Nr. alt	340 113
Bearbeitung	BRA	Kartierung	22.06.2005
Räumliche Abbildung	Linie	Fläche / Länge [m²/m]	584,498
Anzahl Abschnitte	2	Breite (lineare Abb.) [m]	5

Gesetzlicher Schutz **kein gesetzl. Schutz** **kein gesetzlich geschütztes Biotop** **Schutz nur teilweise** **Nein**

Gesamtbewertung	5	Noch wertvoll, gut entwicklungsfähig
– Alter	4	Biotop mittleren Alters, 10 bis 20 Jahre
– Belastungsgrad	5	Flächenhaft mittlere oder örtlich starke Belastung
– Ökolog. Funktion	6	Hohe Bedeutung in einem Biotopkomplex, für den lokalen Biotopverbund oder als Puffer
– Seltenheit	4	Verbr. Biotoptyp ohne biotoptypische Artenvielfalt, Ubiquisten

Bestandsbeschreibung

An der Geländeoberfläche bis 5 m breiter Grabenbereich, an der Sohle 0,5 bis 0,6 m unter dem benachbarten Gelände - zumindest im Süden - auch mit dauerhafter Wasserfläche, die bis zu 2,5 m Breite erreicht. Diese recht kräftig überwachsen von Rohrglanzgras-Röhricht, größeren Flatterbinsen- und Seggenbeständen, auch höhere Anteile von Flußampfer kommen in diesem Gebiet vor. Mit Vorkommen gefährdeter Arten wie Straußblütigem Gilbweiderich, Wasserstern und Zyperngras-Segge. Die Wasserfläche ist derzeit weitgehend überwachsen und relativ stark zurück getrocknet. Weiter im Norden ist der Graben fast vollständig verlandet. Die Vegetation ist strukturreich, sehr wüchsig, bis 1,20 m hoch, örtlich auch etwas blütenreicher. Am Süden ist ein kleiner Teilbereich offen und besonnt mit ca. 20 cm tiefem Wasser. Hier dominiert Nuttalls Wasserpest. Der Bereich wurde vermutlich zudem als Laichgewässer von Erdkröten genutzt.

Vorkommen an Biotoptypen

1	TF	Typ	HF	F.Anteil
2	BTYP	Biotoptyp		- gesetzl. Grundl.
3	Zusatz	Zusatz zum Biotoptypen		
4	LRT	Lebensraumtyp		
1	1		Ja	100 %
2	FGR	Nährstoffreicher Graben mit Stillgewässercharakter (2000)		
3	gr	Röhricht-Typ (gr)		

Räumliche Lage

Lagebeschreibung	Südl. Siedenfelder Weg		
Nachbarnutzung/en			
Rechtswert (X)	568342	Hochwert (Y)	5927631
Bezirk	Hamburg-Mitte	Naturraum	Elbinsel Wilhelmsburg (673.01)
Stadtteil (OT-Nr.)	Wilhelmsburg (136)	Gemarkung	Wilhelmsburg (147)
Digitaler Grünplan	<input type="checkbox"/> Hafengesamtgebiet	<input type="checkbox"/> Ramsargebiet	<input type="checkbox"/> EG-Vogelschutzgeb.
Ausgleichsflächen	<input checked="" type="checkbox"/> Biosphärenreservat	<input type="checkbox"/> Nationalpark	<input type="checkbox"/>
NSG / ND / LSG	LSG Wilhelmsburger Elbinsel [HH-2050 / Anteil: 100%]		
FFH-GEBIET			
Wasserschutzgebiet			

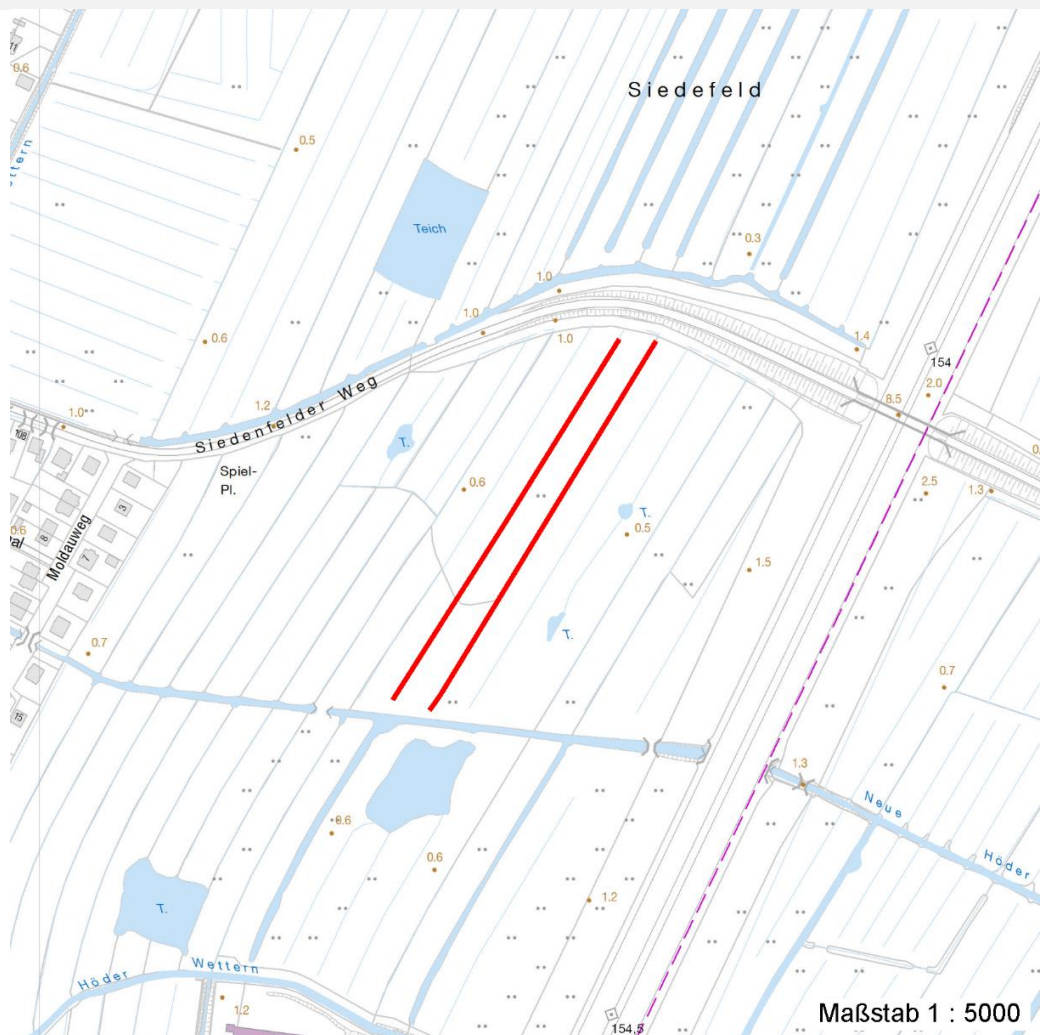
Erhebungsbogen

B

Projekt	Biotopkartierung Hamburg	Interne Nr.	37211	
		DK5 DK5-GK	6826	6828
		DK5 - Name	Stillhorn	
Handlungsbedarf	Nein	Biotop-Nr. alt	340	113
Bearbeitung	BRA	Kartierung	22.06.2005	
Räumliche Abbildung	Linie	Fläche / Länge [m²/m]	584,498	
Anzahl Abschnitte	2	Breite (lineare Abb.) [m]	5	

Räumliche Lage

Karte



Weitere Erhebungsbögen

Interne Nr.	Interne Nr. Zuordnung	DK5	Biotop-Nr.	Kartierung	Zuordnung	DK5 (GK)	Biotop-Nr. (alt)
37211	37500	6826	340	30.09.1998	K	6828	113
37211	98434	6826	1343	16.07.2014	N		
37211	37281	6826	372	17.06.2002	>	6828	191

Zuordnung: N = nachfolgende Kartierung, K = weitere Kartierungen (zeitlich vorher oder nachher)

Weitere Angaben

Merkmal	Wert
Auswertung	
Gefährdung / Einflüsse	Entwässerung der Nachbarflächen, relativ niedriger Allgemeinwasserstand.
Wertgesichtspunkte	Mäßig artenreich, Vorkommen gefährdeter Arten, zumindest in Teilen dauerhafte Wasserführung, Laichgewässer von Amphibien
Maßnahmen	Wasserstand im Gebiet dringend um einige Dezimeter anheben.

Erhebungsbogen

B

Projekt	Biotopkartierung Hamburg	Interne Nr.	37211
		DK5 DK5-GK	6826 6828
Handlungsbedarf	Nein	DK5 - Name	Stillhorn
Bearbeitung	BRA	Biotop-Nr. alt	340 113
Räumliche Abbildung	Linie	Kartierung	22.06.2005
Anzahl Abschnitte	2	Fläche / Länge [m²/m]	584,498
		Breite (lineare Abb.) [m]	5

Teilflächenbeschreibung

Teilflächentyp		Teilflächen-Nr.	1
Biooptyp	Nährstoffreicher Graben mit Stillgewässercharakter (2000)	Biooptyp	FGR
- Zusatz	Röhricht-Typ (gr)	- gesetzl. Grundl.	
FFH-LRT		FFH-LRT	
Beschreibung		Entw.potential LRT	
		Hauptfläche	Ja
		Flächenanteil	100 %
		FFH-Unters.Fläche	Nein
		Saatgutfläche	Nein

Weitere Angaben

Merkmal	Wert
Boden	
Feuchte	9 - sehr naß
Stickstoffgehalt	6 - mäßig stickstoffarm bis stickstoffreich
Standort, Relief	
Belichtung	7 - halbsonnig
Veg. - Soziologie	
BfN Schlüssel	24.0.01 - Potamogetonalia pectinati (Festwurzelnde Wasserpflanzen-Ges.) 27.0.01.01 - Phragmition australis (Röhrichte wenig bewegter Gewässer) 27.0.01.03.2 - Caricion gracilis (Torfarme Großseggenrieder) 30.0.01.03 - Filipendulion (Mädesüß-Uferfluren)

Zeigerwerte der Pflanzenartenliste (Auswertung)

Standort	Belichtung	halbsonnig	7,4
Boden	Feuchte	sehr naß	8,7
	Stickstoff (N)	mäßig stickstoffarm bis stickstoffreich	6
	Reaktion	schwach sauer	6,4
Vegetation	Mahdverträglichkeit	mäßig schnittverträglich (erster Schnitt nicht vor 1. Juli)	4,7
Zeigerwerte	Futterwert	sehr geringwertiges Futter	2,5
	Wechselfeuchteanzeiger		5
	Giftpflanzen		2
	Überschw.anzeiger		6

Pflanzenartenliste

Gruppe / Pflanzenart	MS	M	W	Vs	St	PA	Ph	Sz	VS	V	G	cf	§	Rote Liste			
														HH	ND	SH	D
Tracheobionta (Gefäßpflanzen)																	
Alopecurus pratensis (Wiesen-Fuchsschwanz)	7	z		-													
Angelica sylvestris (Wald-Engelwurz)	7	w		-										V			
Anthriscus sylvestris (Wiesen-Kerbel)	7	w		-								X					
Arrhenatherum elatius (Glatthafer)	7	w		-													
Callitriche palustris agg. (Artengruppe Sumpfwasserstern)	7	w		-											3		

Erhebungsbogen

B

Projekt	Biotopkartierung Hamburg	Interne Nr.	37211	
		DK5 DK5-GK	6826	6828
Handlungsbedarf	Nein	DK5 - Name	Stillhorn	
Bearbeitung	BRA	Biotop-Nr. alt	340	113
Räumliche Abbildung	Linie	Kartierung	22.06.2005	
Anzahl Abschnitte	2	Fläche / Länge [m²/m]	584,498	
		Breite (lineare Abb.) [m]	5	

Tierartenliste

	Rote Liste					FFH						
	B	A	S	G		HH	ND	SH	D	II	IV	V
	1	B ArtSchG					Anzahl			Anzahltyp		
	2	Anzahl					Anzahl geschätzt			Geschlecht		
	3	Anzahl geschätzt					Methode			Verhalten		
	4	Methode					Nachweis					
	5	Nachweis										
Amphibien												
Bufo bufo (Erdkröte)	1	b		V								
	2	5										
	3											
	4											
	5	juveniles Tier										
Bufo bufo (Erdkröte)	1	b		V								
	2	5										
	3											
	4											
	5	Larve/Schlüpfling/diesjährig										