

Erhebungsbogen

B

Projekt	Biotopkartierung Hamburg	Interne Nr.	36779
		DK5 DK5-GK	6826 6828
Handlungsbedarf	Nein	DK5 - Name	Stillhorn
Bearbeitung	BRA	Biotop-Nr. alt	33 32
Räumliche Abbildung	Fläche	Kartierung	08.07.2002
Anzahl Abschnitte	1	Fläche / Länge [m²/m]	43371,6365
		Breite (lineare Abb.) [m]	

Gesetzlicher Schutz	§ 30 (2) 2.5 Binsen- und seggenreiche Nasswiesen	Schutz nur teilweise	Ja
----------------------------	---------------------------------------------------------	-----------------------------	-----------

Gesamtbewertung	5	Noch wertvoll, gut entwicklungsfähig
– Alter	5	Biotop mittleren Alters, 20 bis 50 Jahre
– Belastungsgrad	4	Flächenhaft deutliche Belastung ohne nachh. Schäden
– Ökolog. Funktion	5	Bedeutung in einem Biotopkomplex, für den lokalen Biotopverbund oder als Puffer
– Seltenheit	5	Seltener Biotoptyp, floristisch stark verarmt, ohne seltener Pflges. od. verbr. artenreicher Biotoptyp

Bestandsbeschreibung

Zeitweilig von Pferden beweidetes, derzeit ungenutztes, mesophiles bis feuchtes Grünland. Über große Flächen von Flutrasenarten beherrscht. Mit wahrscheinlich eingesäten Wirtschaftsgräsern (Lieschgras, Weidelgras), mäßig wüchsig, teils leicht verunkrautet mit Herden aus Ackerkratzdiestel. Flache Beetstücke mit durchgängiger Vegetationsdecke, leicht verfilzend. Die Gräben innerhalb der Fläche sind vollständig verlandet und werden von Röhrichtern aus Wasserschwaden dominiert. Randgräben haben teilweise noch offene Wasserflächen und wurden gesondert kartiert. Der Schutz nach § 28 ist ein Grenzfall.

Vorkommen an Biotoptypen

1	TF	Typ	HF	F.Anteil
2	BTYP	Biotoptyp		- gesetzl. Grundl.
3	Zusatz	Zusatz zum Biotoptypen		
4	LRT	Lebensraumtyp		
1	1		Ja	50 %
2	GFF	Flutrasen (2000)		
1	2			50 %
2	GMW	Artenreiche Weide frischer bis mittlerer Standorte (2000)		

Räumliche Lage

Lagebeschreibung		Hochwert (Y)	5927914
Nachbarnutzung/en		Naturraum	Elbinsel Wilhelmsburg (673.01)
Rechtswert (X)	568228	Gemarkung	Wilhelmsburg (147)
Bezirk	Hamburg-Mitte	Ramsargebiet	<input type="checkbox"/> EG-Vogelschutzgeb.
Stadtteil (OT-Nr.)	Wilhelmsburg (136)	Nationalpark	<input type="checkbox"/>
Digitaler Grünplan	<input type="checkbox"/> Hafengesamtgebiet		
Ausgleichsflächen	<input checked="" type="checkbox"/> Biosphärenreservat		
NSG / ND / LSG	LSG Wilhelmsburger Elbinsel [HH-2050 / Anteil: 100%]		
FFH-GEBIET			
Wasserschutzgebiet			

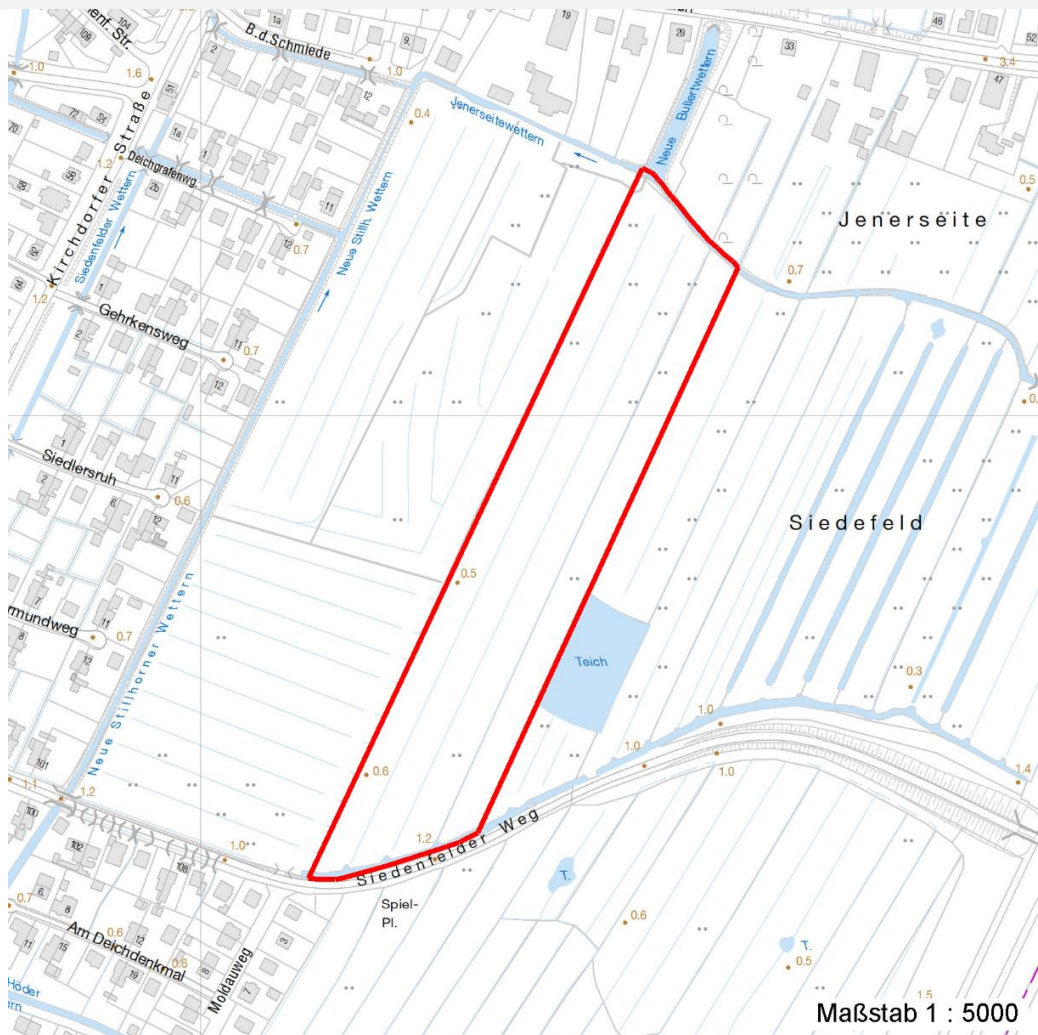
Erhebungsbogen

B

Projekt	Biotopkartierung Hamburg	Interne Nr.	36779	
		DK5 DK5-GK	6826	6828
Handlungsbedarf	Nein	DK5 - Name	Stillhorn	
Bearbeitung	BRA	Biotop-Nr. alt	33	32
Räumliche Abbildung	Fläche	Kartierung	08.07.2002	
Anzahl Abschnitte	1	Fläche / Länge [m²/m]	43371,6365	
		Breite (lineare Abb.) [m]		

Räumliche Lage

Karte



Weitere Erhebungsbögen

Interne Nr.	Interne Nr. Zuordnung	DK5	Biotop-Nr.	Kartierung	Zuordnung	DK5 (GK)	Biotop-Nr. (alt)
36779	36781	6826	33	15.07.1990	K	6828	32
36779	36778	6826	33	30.09.1998	K	6828	32
36779	36777	6826	33	14.09.2005	K	6828	32

Zuordnung: N = nachfolgende Kartierung, K = weitere Kartierungen (zeitlich vorher oder nachher)

Weitere Angaben

Merkmal	Wert
Auswertung	
Gefährdung / Einflüsse	Leicht unternutzt, späte Nutzung, Produktivität wird nicht voll abgeschöpft, Entwässerung.
Wertgesichtspunkte	Noch mäßig artenreich, feuchter, teils anmooriger Standort, Potential zur Schaffung artenreicherer Feuchtwiesen.

Erhebungsbogen

B

Projekt	Biotopkartierung Hamburg	Interne Nr.	36779
		DK5 DK5-GK	6826 6828
Handlungsbedarf	Nein	DK5 - Name	Stillhorn
Bearbeitung	BRA	Biotop-Nr. alt	33 32
Räumliche Abbildung	Fläche	Kartierung	08.07.2002
Anzahl Abschnitte	1	Fläche / Länge [m²/m]	43371,6365
		Breite (lineare Abb.) [m]	

Weitere Angaben

Merkmal	Wert
Maßnahmen	Vor dem ersten Auftrieb Pflegeschnitt vornehmen.

Teilflächenbeschreibung

Teilflächentyp		Teilflächen-Nr.	1
Biotoptyp	Flutrasen (2000)	Biotoptyp	GFF
- Zusatz		- gesetzl. Grundl.	
FFH-LRT		FFH-LRT	
Beschreibung		Entw.potential LRT	
		Hauptfläche	Ja
		Flächenanteil	50 %
		FFH-Unters.Fläche	Nein
		Saatgutfläche	Nein

Weitere Angaben

Merkmal	Wert
Boden	
Feuchte	6 - mäßig feucht und wechselfeucht
Stickstoffgehalt	6 - mäßig stickstoffarm bis stickstoffreich
Standort, Relief	
Belichtung	7 - halbsonnig
Veg. - Soziologie	
BfN Schlüssel	21.0.01.01 - Agropyro(Elymo)-Rumicion (Flut- und Feuchtpionierassen) 30.0.02.03 - Cynosurion (Weidelgras-Kammgrasweiden)

Zeigerwerte der Pflanzenartenliste (Auswertung)

Standort	Belichtung	halbsonnig	7,1
Boden	Feuchte	mäßig feucht und wechselfeucht	6,4
	Stickstoff (N)	mäßig stickstoffarm bis stickstoffreich	5,7
	Reaktion	schwach sauer	5,5
Vegetation	Mahdverträglichkeit	gut schnittverträglich	7
Zeigerwerte	Futterwert	ausreichende Futterqualität	5,2
	Wechselfeuchteanzeiger		3
	Giftpflanzen		1
	Überschw.anzeiger		2

Pflanzenartenliste

Gruppe / Pflanzenart	MS	M	W	Vs	St	PA	Ph	Sz	VS	V	G	cf	§	Rote Liste			
														HH	ND	SH	D
Tracheobionta (Gefäßpflanzen)																	
Agrostis capillaris (Rotes Straußgras)	7	h		-													
Agrostis stolonifera (Ausläufer-Straußgras)	7	h		-													
Alopecurus geniculatus (Knick-Fuchsschwanz)	7	z		-													
Alopecurus pratensis (Wiesen-Fuchsschwanz)	7	z		-													
Carex hirta (Behaarte Segge)	7	z		-													

Erhebungsbogen

B

Projekt	Biotopkartierung Hamburg	Interne Nr.	36779
		DK5 DK5-GK	6826 6828
Handlungsbedarf	Nein	DK5 - Name	Stillhorn
Bearbeitung	BRA	Biotop-Nr. alt	33 32
Räumliche Abbildung	Fläche	Kartierung	08.07.2002
Anzahl Abschnitte	1	Fläche / Länge [m²/m]	43371,6365
		Breite (lineare Abb.) [m]	

Pflanzenartenliste

Gruppe / Pflanzenart	MS	M	W	Vs	St	PA	Ph	Sz	VS	V	G	cf	§	Rote Liste				
														HH	ND	SH	D	
Cirsium arvense (Acker-Kratzdistel)	7	w		-														
Equisetum palustre (Sumpf-Schachtelhalm)	7	z		-														
Galeopsis speciosa (Bunter Hohlzahn)	7	w		-														
Glyceria fluitans (Flutender Schwaden)	7	z		-														
Holcus lanatus (Wolliges Honiggras)	7	h		-														
Juncus articulatus (Glieder-Binse)	7	z		-														
Juncus effusus (Flatter-Binse)	7	z		-														
Lolium perenne (Ausdauerndes Weidelgras)	7	h		-														
Persicaria amphibia (Wasser-Knöterich)	7	w		-														
Phleum pratense (Wiesen-Lieschgras)	7	z		-														
Poa trivialis (Gewöhnliches Rispengras)	7	h		-														
Ranunculus repens (Kriechender Hahnenfuß)	7	h		-														
Trifolium hybridum (Schweden-Klee)	7	w		-														
Trifolium pratense (Rot-Klee)	7	h		-														
Trifolium repens (Weiß-Klee)	7	z		-														
Anzahl Rote Liste Arten																		
Anzahl Arten																		

MS: Mengensystem; M: Mengenangabe, W: Bewertung der Art (FFH-Monitoring), Vs: Vegetationsschicht, St: Status, PA: Autor Phänologie; Ph: Phänologie, Sz: Soziabilität, VS: Vitalitätssystem; V: Vitalität, G: Geschlecht, cf: unsichere Bestimmung, §: Schutz nach BNatSchG, HH: Rote Liste Hamburg, Nds: Rote Liste Niedersachsen, SH: Rote Liste Schleswig-Holstein, D: Rote Liste Deutschland

Teilflächenbeschreibung

Teilflächentyp		Teilflächen-Nr.	2
Biotoptyp	Artenreiche Weide frischer bis mittlerer Standorte (2000)	Biotoptyp	GMW
- Zusatz		- gesetzl. Grundl.	
FFH-LRT		FFH-LRT	
Beschreibung		Entw.potential LRT	
		Hauptfläche	
		Flächenanteil	50 %
		FFH-Unters.Fläche	Nein
		Saatgutfläche	Nein

Zeigerwerte der Pflanzenartenliste (Auswertung)

Standort	Belichtung	sonnig	7,8
Boden	Feuchte	sehr naß	8,5
	Stickstoff (N)	mäßig stickstoffarm bis stickstoffreich	6
	Reaktion	neutral	6,6
Vegetation	Mahdverträglichkeit	mäßig schnittverträglich (erster Schnitt nicht vor 1. Juli)	5,4
Zeigerwerte	Futterwert	mäßige Futterqualität	3,5
	Wechselfeuchteanzeiger		3
	Giftpflanzen		3
	Überschw.anzeiger		5

Erhebungsbogen

B

Projekt	Biotopkartierung Hamburg		Interne Nr.	36779	
			DK5 DK5-GK	6826	6828
Handlungsbedarf	Nein		DK5 - Name	Stillhorn	
Bearbeitung	BRA	Kopie	Biotop-Nr. alt	33	32
Räumliche Abbildung	Fläche		Kartierung	08.07.2002	
Anzahl Abschnitte	1		Fläche / Länge [m²/m]	43371,6365	
			Breite (lineare Abb.) [m]		

Pflanzenartenliste

Gruppe / Pflanzenart	MS	M	W	Vs	St	PA	Ph	Sz	VS	V	G	cf	§	Rote Liste			
														HH	ND	SH	D
Tracheobionta (Gefäßpflanzen)																	
Agrostis stolonifera (Ausläufer-Straußgras)	7	h		-													
Alisma plantago-aquatica (Gewöhnlicher Froschlöffel)	7	w		-													
Alopecurus geniculatus (Knick-Fuchsschwanz)	7	h		-													
Callitriche palustris agg. (Artengruppe Sumpf-Wasserstern)	7	w		-										3			
Carex acuta (Schlank-Segge)	7	z		-											V		
Cerastium holosteoides (Gewöhnliches Hornkraut)	7	w		-													
Equisetum palustre (Sumpf-Schachtelhalm)	7	z		-													
Galium palustre (Sumpf-Labkraut)	7	w		-													
Glyceria fluitans (Flutender Schwaden)	7	h		-													
Glyceria maxima (Wasser-Schwaden)	7	h		-													
Hottonia palustris (Wasserfeder)	7	w		-									b	V	V		
Juncus articulatus (Glieder-Binse)	7	z		-													
Juncus effusus (Flutter-Binse)	7	z		-													
Lotus pedunculatus (Sumpf-Hornklee)	7	z		-											V		
Myosotis laxa (Rasen-vergissmeinnicht)	7	w		-										D	3		
Persicaria amphibia (Wasser-Knöterich)	7	z		-													
Ranunculus flammula (Brennender Hahnenfuß)	7	w		-											V		
Ranunculus repens (Kriechender Hahnenfuß)	7	z		-													
Rorippa amphibia (Wasser-Sumpfkresse)	7	w		-													
Rumex hydrolapathum (Fluss-Ampfer)	7	w		-													
Trifolium repens (Weiß-Klee)	7	w		-													
Anzahl Rote Liste Arten													2	1	5	1	
Anzahl Arten													21				

MS: Mengensystem; M: Mengenangabe, W: Bewertung der Art (FFH-Monitoring), Vs: Vegetationsschicht, St: Status, PA: Autor Phänologie; Ph: Phänologie, Sz: Soziabilität, VS: Vitalitätssystem; V: Vitalität, G: Geschlecht, cf: unsichere Bestimmung, §: Schutz nach BNatSchG, HH: Rote Liste Hamburg, Nds: Rote Liste Niedersachsen, SH: Rote Liste Schleswig-Holstein, D: Rote Liste Deutschland