

Erhebungsbogen

B

Projekt	Biotopkartierung Hamburg	Interne Nr.	37239
		DK5 DK5-GK	6826 6828
Handlungsbedarf	Nein	DK5 - Name	Stillhorn
Bearbeitung	BRA	Biotop-Nr. alt	339 112
Räumliche Abbildung	Linie	Kartierung	30.09.1998
Anzahl Abschnitte	1	Fläche / Länge [m²/m]	644,541
		Breite (lineare Abb.) [m]	

Gesetzlicher Schutz **_ kein gesetzl. Schutz kein gesetzlich geschütztes Biotop** **Schutz nur teilweise** **Nein**

Gesamtbewertung	6	Wertvoll
– Alter	6	Biotop mittleren Alters, 50 bis 100 Jahre
– Belastungsgrad	5	Flächenhaft mittlere oder örtlich starke Belastung
– Ökolog. Funktion	7	Sehr hohe Bedeutung in einem Biotopkomplex, für den lokalen Biotopverbund oder als Puffer
– Seltenheit	6	Seltener Biotoptyp, ohne seltene oder bedrohte Pflges., ungesättigtes Artenspektrum, reliktsche RL-Arten

Bestandsbeschreibung

Zeitweilig leicht fließender Hauptgraben mit rund 3,5m, an der Autobahn im Osten bis zu 7m breiter Wasserfläche, 0,5m unter Flur, von Fadenalgen und Wasserpest durchwachsen. Der Bewuchs der unteren Ufer ist von nitrophilen Wasserschwadenröhrichten geprägt. Die oberen Ufer sind von der halbruderalen Wiesenvegetation der Nachbarflächen bedeckt. Die Ufer sind in der Vergangenheit vermutlich beweidet und leicht zertreten worden. Das nördliche Ufer ist durch Grabenaushubmaterial leicht überhöht und ruderal geprägt.

Im Wasser, v.a. in der Aufweitung an der A1 sind teils sehr große Bestände von Erdkrötenlarven vorhanden. Hier kommen auch größere Bestände von Jungfischen vor.

Vorkommen an Biotoptypen

1	TF	Typ	HF	F.Anteil
2	BTYP	Biotoptyp		- gesetzl. Grundl.
3	Zusatz	Zusatz zum Biotoptypen		
4	LRT	Lebensraumtyp		
1	1		Ja	100 %
2	FLM	Graben mittlerer Nährstoffgehalte mit Fließgewässercharakter (2000)		
3	gr	Röhricht-Typ (gr)		

Räumliche Lage

Lagebeschreibung	Südliche Siedenfelder Weg, westlich A1		
Nachbarnutzung/en	Halbruderaler Staudenfluren		
Rechtswert (X)	568142	Hochwert (Y)	5927549
Bezirk	Hamburg-Mitte	Naturraum	Elbinsel Wilhelmsburg (673.01)
Stadtteil (OT-Nr.)	Wilhelmsburg (136)	Gemarkung	Wilhelmsburg (147)
Digitaler Grünplan	<input type="checkbox"/> Hafengesamtgebiet	<input type="checkbox"/> Ramsargebiet	<input type="checkbox"/> EG-Vogelschutzgeb.
Ausgleichsflächen	<input type="checkbox"/> Biosphärenreservat	<input type="checkbox"/> Nationalpark	<input type="checkbox"/>
NSG / ND / LSG	LSG Wilhelmsburger Elbinsel [HH-2050 / Anteil: 68%]		
FFH-GEBIET			
Wasserschutzgebiet			

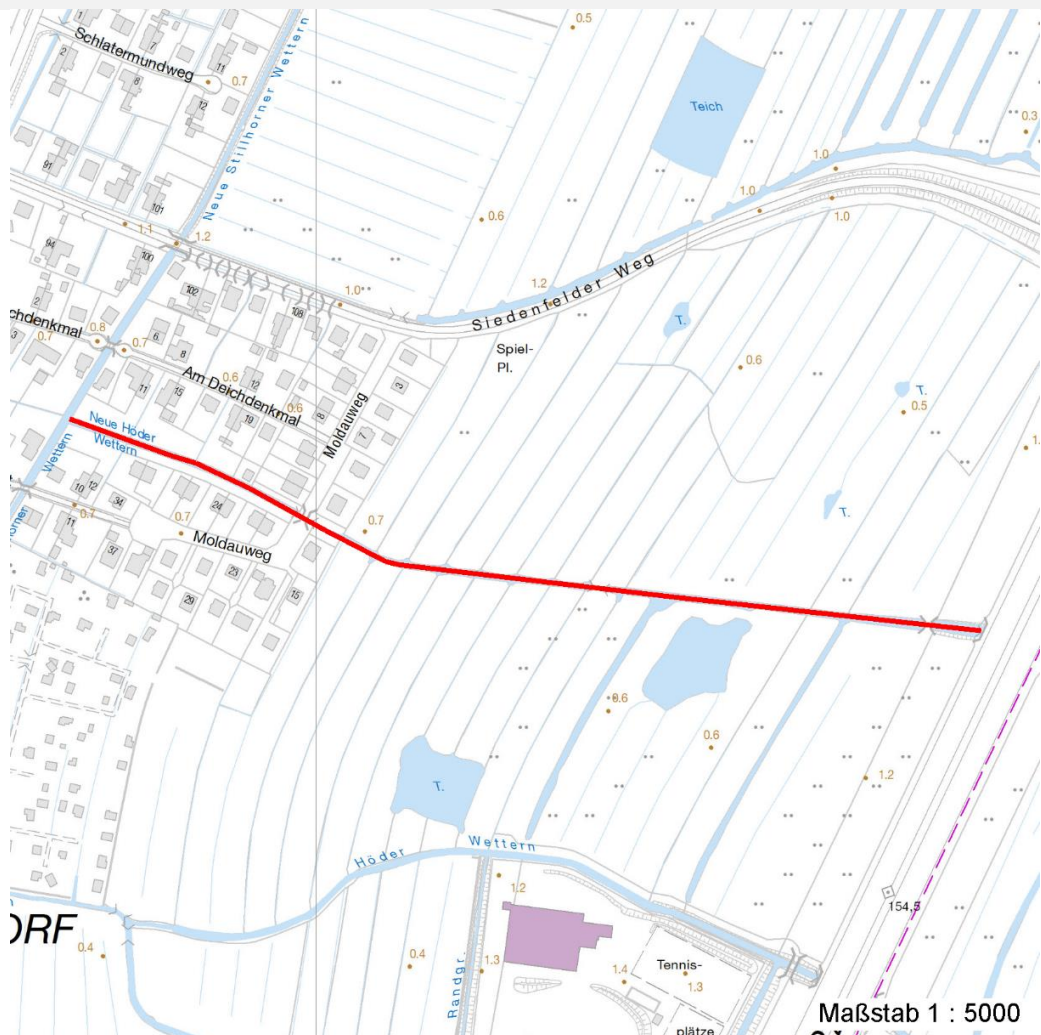
Erhebungsbogen

B

Projekt	Biotopkartierung Hamburg		Interne Nr.	37239	
			DK5 DK5-GK	6826	6828
Handlungsbedarf	Nein		DK5 - Name	Stillhorn	
Bearbeitung	BRA	Kopie	Nein	Biotop-Nr. alt	339 112
Räumliche Abbildung	Linie		Kartierung	30.09.1998	
Anzahl Abschnitte	1		Fläche / Länge [m²/m]	644,541	
			Breite (lineare Abb.) [m]		

Räumliche Lage

Karte



Weitere Erhebungsbögen

Interne Nr.	Interne Nr. Zuordnung	DK5	Biotop-Nr.	Kartierung	Zuordnung	DK5 (GK)	Biotop-Nr. (alt)
37239	37240	6826	339	17.06.2002	K	6828	112
37239	37189	6826	312	15.07.1990	>	6828	21

Zuordnung: N = nachfolgende Kartierung, K = weitere Kartierungen (zeitlich vorher oder nachher)

Weitere Angaben

Merkmal	Wert
Auswertung	
Gefährdung / Einflüsse	Entwässerung der Nachbarflächen; belastetes Oberflächenwasser aus dem westlich liegenden Wohngebiet
Wertgesichtspunkte	Laichgewässer für Amphibien und Libellen, Vorkommen gefährdeter Pflanzen.
Maßnahmen	Hohe Grundwasserstände halten, extensiv unterhalten; keine Eintiefung.

Erhebungsbogen

B

Projekt	Biotopkartierung Hamburg	Interne Nr.	37239
		DK5 DK5-GK	6826 6828
Handlungsbedarf	Nein	DK5 - Name	Stillhorn
Bearbeitung	BRA	Biotop-Nr. alt	339 112
Räumliche Abbildung	Linie	Kartierung	30.09.1998
Anzahl Abschnitte	1	Fläche / Länge [m²/m]	644,541
		Breite (lineare Abb.) [m]	

Teilflächenbeschreibung

Teilflächentyp		Teilflächen-Nr.	1
Biototyp	Graben mittlerer Nährstoffgehalte mit Fließgewässercharakter (2000)	Biototyp	FLM
- Zusatz	Röhricht-Typ (gr)	- gesetzl. Grundl.	
FFH-LRT		FFH-LRT	
Beschreibung		Entw.potential LRT	
		Hauptfläche	Ja
		Flächenanteil	100 %
		FFH-Unters.Fläche	Nein
		Saatgutfläche	Nein

Weitere Angaben

Merkmal	Wert
Boden	
Feuchte	11 - flaches Gewässer
Stickstoffgehalt	7 - stickstoffreich
Gewässer	
Böschungshöhe	0.50 m
Gewässertiefe	0.20 m
Wasserführung	g - gleichmäßige Wasserführung
Strömung	r - ruhig fließend
Trübung	w - schwache Trübung
Standort, Relief	
Böschungsneigung	steil - 1:1 bis 1:2
Belichtung	8 - sonnig
Veg. - Soziologie	
BfN Schlüssel	24.0.01.02 - Potamogetonion pectinati (Laichkraut-, Nixkraut- und Teichfaden-Unterwasserwiesen) 27.0.01.01 - Phragmiton australis (Röhrichte wenig bewegter Gewässer) 30.0.01.02 - Calthion (gedüngte Feuchtwiesen)

Zeigerwerte der Pflanzenartenliste (Auswertung)

Standort	Belichtung	sonnig	7,6
Boden	Feuchte	sehr naß	9,2
	Stickstoff (N)	stickstoffreich	6,8
	Reaktion	neutral	7,3
Vegetation	Mahdverträglichkeit	mäßig schnittverträglich (erster Schnitt nicht vor 1. Juli)	4,9
Zeigerwerte	Futterwert	geringwertiges Futter	3,1
	Wechselfeuchteanzeiger		2
	Giftpflanzen		1
	Überschw.anzeiger		2

Erhebungsbogen

B

Projekt	Biotopkartierung Hamburg		Interne Nr.	37239	
			DK5 DK5-GK	6826	6828
Handlungsbedarf	Nein		DK5 - Name	Stillhorn	
Bearbeitung	BRA	Kopie	Biotop-Nr. alt	339	112
Räumliche Abbildung	Linie		Kartierung	30.09.1998	
Anzahl Abschnitte	1		Fläche / Länge [m²/m]	644,541	
			Breite (lineare Abb.) [m]		

Pflanzenartenliste

Gruppe / Pflanzenart	MS	M	W	Vs	St	PA	Ph	Sz	VS	V	G	cf	§	Rote Liste				
														HH	ND	SH	D	
Tracheobionta (Gefäßpflanzen)																		
Callitriche palustris agg. (Artengruppe Sumpfwasserstern)	7	w		-											3			
Carex acuta (Schlank-Segge)	7	z		-														V
Elodea canadensis (Kanadische Wasserpest)	7	w		-														
Equisetum palustre (Sumpf-Schachtelhalm)	7	z		-														
Glyceria maxima (Wasser-Schwaden)	7	h		-														
Lemna minor (Kleine Wasserlinse)	7	z		-														
Lemna trisulca (Dreifurchige Wasserlinse)	7	z		-											V			
Myosotis scorpioides (Sumpfwergissmeinnicht)	7	z		-														V
Phalaris arundinacea (Rohr-Glanzgras)	7	z		-														
Phragmites australis (Schilf)	7	w		-														
Poa palustris (Sumpf-Rispengras)	7	w		-														
Poa trivialis (Gewöhnliches Rispengras)	7	z		-														
Potamogeton crispus (Krauses Laichkraut)	7	w		-														
Potamogeton trichoides (Haar-Laichkraut)	7	w		-											3		3	V
Rumex hydrolapathum (Fluss-Ampfer)	7	w		-														
Symphytum officinale (Echter Beinwell)	7	w		-														
Urtica dioica (Große Brennessel)	7	z		-														
Anzahl Rote Liste Arten														2	1	3	1	
Anzahl Arten														17				

MS: Mengensystem; M: Mengenangabe, W: Bewertung der Art (FFH-Monitoring), Vs: Vegetationsschicht, St: Status, PA: Autor Phänologie; Ph: Phänologie, Sz: Soziabilität, VS: Vitalitätssystem; V: Vitalität, G: Geschlecht, cf: unsichere Bestimmung, §: Schutz nach BNatSchG, HH: Rote Liste Hamburg, Nds: Rote Liste Niedersachsen, SH: Rote Liste Schleswig-Holstein, D: Rote Liste Deutschland