

Erhebungsbogen

B

Projekt	Biotopkartierung Hamburg	Interne Nr.	37240
		DK5 DK5-GK	6826 6828
Handlungsbedarf	Nein	DK5 - Name	Stillhorn
Bearbeitung	BRA	Biotop-Nr. alt	339 112
Räumliche Abbildung	Linie	Kartierung	17.06.2002
Anzahl Abschnitte	1	Fläche / Länge [m²/m]	644,541
		Breite (lineare Abb.) [m]	

Gesetzlicher Schutz kein gesetzl. Schutz **kein gesetzlich geschütztes Biotop** **Schutz nur teilweise** **Nein**

Gesamtbewertung 6 Wertvoll

- Alter
- Belastungsgrad
- Ökolog. Funktion
- Seltenheit

Bestandsbeschreibung

Hauptgraben mit dauerhafter Wasserführung, im Osten vor der Autobahn zu einem bis 6 m breiten Stillgewässer aufgeweitet. Hier stark mit Wasserpflanzen, v.a. Wasserpest und Laichkraut durchwachsen. Mit ca. 0,5 m hohen, im unteren Teil steilen Uferböschungen, mit größtenteils dominierendem Bewuchs der ruderalen, ungenutzten anschließenden Grünlandflächen, nur im unteren Teil der Böschungen mit gewässertypischen Seggen- und Röhrichtarten. Insgesamt nur mäßig artenreich, das Wasser jedoch mit guten Sichttiefen bis über 1 m. Im Autobahndurchlassbereich ca. 0,5 m tief, intensiv besiedelt von Amphibien und Libellen, sehr wertvolles Stillgewässer, wesentlicher Bestandteil des Amphibien-Lebensraumes in diesem Teil des Untersuchungsgebietes.

Vorkommen an Biotoptypen

1	TF	Typ	HF	F.Anteil
2	BTYP	Biotoptyp	- gesetzl. Grundl.	
3	Zusatz	Zusatz zum Biotoptypen		
4	LRT	Lebensraumtyp		
1	1		Ja	100 %
2	FLM	Graben mittlerer Nährstoffgehalte mit Fließgewässercharakter (2000)		

Räumliche Lage

Lagebeschreibung

Nachbarnutzung/en

Rechtswert (X)	568142	Hochwert (Y)	5927549
Bezirk	Hamburg-Mitte	Naturraum	Elbinsel Wilhelmsburg (673.01)
Stadtteil (OT-Nr.)	Wilhelmsburg (136)	Gemarkung	Wilhelmsburg (147)
Digitaler Grünplan	<input type="checkbox"/> Hafengesamtgebiet	<input type="checkbox"/> Ramsargebiet	<input type="checkbox"/> EG-Vogelschutzgeb.
Ausgleichsflächen	<input type="checkbox"/> Biosphärenreservat	<input type="checkbox"/> Nationalpark	<input type="checkbox"/>
NSG / ND / LSG	LSG Wilhelmsburger Elbinsel [HH-2050 / Anteil: 68%]		
FFH-GEBIET			
Wasserschutzgebiet			

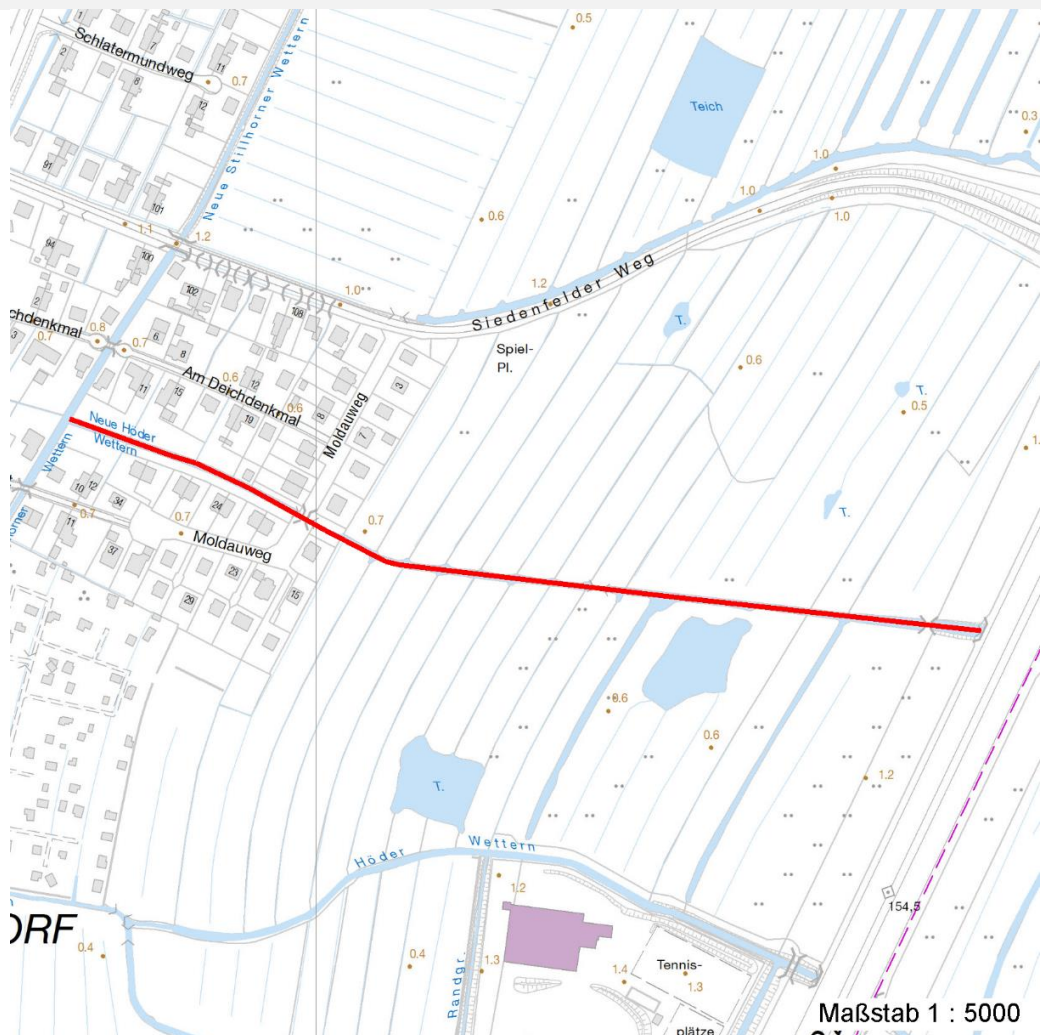
Erhebungsbogen

B

Projekt	Biotopkartierung Hamburg		Interne Nr.	37240
			DK5 DK5-GK	6826 6828
			DK5 - Name	Stillhorn
Handlungsbedarf	Nein		Biotop-Nr. alt	339 112
Bearbeitung	BRA	Kopie	Nein	Kartierung
Räumliche Abbildung	Linie			17.06.2002
Anzahl Abschnitte	1			Fläche / Länge [m²/m]
				644,541
				Breite (lineare Abb.) [m]

Räumliche Lage

Karte



Weitere Erhebungsbögen

Interne Nr.	Interne Nr. Zuordnung	DK5	Biotop-Nr.	Kartierung	Zuordnung	DK5 (GK)	Biotop-Nr. (alt)
37240	37239	6826	339	30.09.1998	K	6828	112

Zuordnung: N = nachfolgende Kartierung, K = weitere Kartierungen (zeitlich vorher oder nachher)

Weitere Angaben

Merkmal	Wert
Auswertung	
Gefährdung / Einflüsse	Potentiell gefährdet, bzw. aktuell auch gefährdet durch Absenkung des Grundwasserspiegels, durch frühe Räumtätigkeit, Unterhaltungsmaßnahmen, Einträge von Düngemitteln und Pestiziden aus entfernter gelegenen Intensivnutzungsflächen.
Wertgesichtspunkte	Sehr wertvolle Wasserpflanzenbestände, große Offenwasserbereiche, sehr wertvolles Laich- und Fortpflanzungsgewässer für Libellen, Amphibien, Fische,

Erhebungsbogen

B

Projekt	Biotopkartierung Hamburg	Interne Nr.	37240	
		DK5 DK5-GK	6826	6828
Handlungsbedarf	Nein	DK5 - Name	Stillhorn	
Bearbeitung	BRA	Biotop-Nr. alt	339	112
Räumliche Abbildung	Linie	Kartierung	17.06.2002	
Anzahl Abschnitte	1	Fläche / Länge [m²/m]	644,541	
		Breite (lineare Abb.) [m]		

Weitere Angaben

Merkmal	Wert
Maßnahmen	Gewässer dringend unter Naturschutzgesichtspunkten unterhalten und erhalten, hohe Wasserstände einstellen, Räumung nur im September/Oktober moderat und abschnittsweise durchführen, insgesamt hohe Wasserstände im Gebiet wieder herstellen.

Teilflächenbeschreibung

Teilflächentyp		Teilflächen-Nr.	1
Biotoptyp	Graben mittlerer Nährstoffgehalte mit Fließgewässercharakter (2000)	Biotoptyp	FLM
- Zusatz		- gesetzl. Grundl.	
FFH-LRT		FFH-LRT	
Beschreibung		Entw.potential LRT	
		Hauptfläche	Ja
		Flächenanteil	100 %
		FFH-Unters.Fläche	Nein
		Saatgutfläche	Nein

Weitere Angaben

Merkmal	Wert
Boden	
Feuchte	10 - zeitweise wasserüberstaut
Stickstoffgehalt	6 - mäßig stickstoffarm bis stickstoffreich
Standort, Relief	
Belichtung	7 - halbsonnig
Veg. - Soziologie	
BfN Schlüssel	24.0.01 - Potamogetonalia pectinati (Festwurzelnde Wasserpflanzen-Ges.) 27.0.01.01 - Phragmiton australis (Röhrichte wenig bewegter Gewässer)

Zeigerwerte der Pflanzenartenliste (Auswertung)

Standort	Belichtung	halbsonnig	6,9
Boden	Feuchte	zeitweise wasserüberstaut	10,
			1
	Stickstoff (N)	mäßig stickstoffarm bis stickstoffreich	6,4
	Reaktion	neutral	7
Vegetation	Mahdverträglichkeit	mäßig schnittverträglich (erster Schnitt nicht vor 1. Juli)	4,9
Zeigerwerte	Futterwert	mäßige Futterqualität	4,1
	Wechselfeuchteanzeiger		2
	Giftpflanzen		1
	Überschw.anzeiger		3

Erhebungsbogen

B

Projekt	Biotopkartierung Hamburg		Interne Nr.	37240
			DK5 DK5-GK	6826 6828
Handlungsbedarf	Nein		DK5 - Name	Stillhorn
Bearbeitung	BRA	Kopie	Nein	Biotop-Nr. alt
Räumliche Abbildung	Linie			339 112
Anzahl Abschnitte	1			Kartierung
				17.06.2002
				Fläche / Länge [m²/m]
				644,541
				Breite (lineare Abb.) [m]

Pflanzenartenliste

Gruppe / Pflanzenart	MS	M	W	Vs	St	PA	Ph	Sz	VS	V	G	cf	§	Rote Liste				
														HH	ND	SH	D	
Tracheobionta (Gefäßpflanzen)																		
Callitriche palustris agg. (Artengruppe Sumpf-Wasserstern)	7	w		-											3			
Carex acuta (Schlank-Segge)	7	w		-													V	
Cirsium palustre (Sumpf-Kratzdistel)	7	w		-														
Elodea canadensis (Kanadische Wasserpest)	7	h		-														
Equisetum palustre (Sumpf-Schachtelhalm)	7	w		-														
Glyceria maxima (Wasser-Schwaden)	7	z		-														
Juncus effusus (Flutter-Binse)	7	w		-														
Lemna minor (Kleine Wasserlinse)	7	w		-														
Lemna trisulca (Dreifurchige Wasserlinse)	7	w		-											V			
Lycopus europaeus (Gewöhnlicher Wolfstrapp)	7	w		-														
Myosotis scorpioides (Sumpf-Vergissmeinnicht)	7	w		-													V	
Phalaris arundinacea (Rohr-Glanzgras)	7	h		-														
Phragmites australis (Schilf)	7	w		-														
Poa palustris (Sumpf-Rispengras)	7	z		-														
Poa trivialis (Gewöhnliches Rispengras)	7	w		-														
Potamogeton berchtoldii (Berchtolds Laichkraut)	7	h		-											2			V
Potamogeton crispus (Krauses Laichkraut)	7	w		-														
Potamogeton trichoides (Haar-Laichkraut)	7	w		-											3		3	V
Ranunculus acris (Scharfer Hahnenfuß)	7	w		-														
Rorippa amphibia (Wasser-Sumpfkresse)	7	w		-														
Rumex hydrolapathum (Fluss-Ampfer)	7	w		-														
Sagittaria sagittifolia (Gewöhnliches Pfeilkraut)	7	w		-														
Symphytum officinale (Echter Beinwell)	7	w		-														
Urtica dioica (Große Brennessel)	7	w		-														
Vicia cracca (Vogel-Wicke)	7	w		-														
														Anzahl Rote Liste Arten				
														3	1	3	2	
														Anzahl Arten				
														25				

MS: Mengensystem; M: Mengenangabe, W: Bewertung der Art (FFH-Monitoring), Vs: Vegetationsschicht, St: Status, PA: Autor Phänologie; Ph: Phänologie, Sz: Soziabilität, VS: Vitalitätssystem; V: Vitalität, G: Geschlecht, cf: unsichere Bestimmung, §: Schutz nach BNatSchG, HH: Rote Liste Hamburg, Nds: Rote Liste Niedersachsen, SH: Rote Liste Schleswig-Holstein, D: Rote Liste Deutschland