

Erhebungsbogen

B

Projekt	Biotopkartierung Hamburg	Interne Nr.	37352
		DK5 DK5-GK	6826 6828
		DK5 - Name	Stillhorn
Handlungsbedarf	Nein	Biotop-Nr. alt	338 109
Bearbeitung	BRA	Kartierung	12.08.2005
Räumliche Abbildung	Linie	Fläche / Länge [m²/m]	238,972
Anzahl Abschnitte	1	Breite (lineare Abb.) [m]	

Gesetzlicher Schutz § 30 (2) 1.2 Natürliche oder naturnahe stehende Gewässer **Schutz nur teilweise** **Nein**

Gesamtbewertung	6 Wertvoll
– Alter	5 Biotop mittleren Alters, 20 bis 50 Jahre
– Belastungsgrad	5 Flächenhaft mittlere oder örtlich starke Belastung
– Ökolog. Funktion	7 Sehr hohe Bedeutung in einem Biotopkomplex, für den lokalen Biotopverbund oder als Puffer
– Seltenheit	6 Seltener Biotoptyp, ohne seltene oder bedrohte Pflges., ungesättigtes Artenspektrum, reliktsche RL-Arten

Bestandsbeschreibung

An der Wasseroberfläche um 1,5 bis 2 m breiter Graben mit Wasserführung, ca. 0,5 bis 0,6 m unter Flur. Das Ostufer ist etwas stärker aufgehöhht durch dort abgelagerten Grabenaushub. Das Gewässer selbst ist geprägt von größeren Beständen Froschbiß, Teichlinse, Wasserfeder und großen Beständen von Kanadischer Wasserpest und kleineren Anteilen von Nuttalls Wasserpest. Neben den großen Beständen neophytischer Wasserpestarten kommen auch kleine Bestände heimischer Laichkräuter vor. Örtlich etwas überwachsen von Flutendem Schwaden und Zweizahnfluren. In den unteren Ufern dominieren Bestände aus Schlanksegge, etwas Flatterbinse. Offene Wasserflächen sind nur noch wenig zu erkennen. Die dennoch vorhandene, dauerhafte Wasserfläche hat eine Tiefe von ca. 20 cm. Die Wasserqualität ist in diesen Bereichen relativ gut mit geringer Trübung und leichter moortypischer Braunfärbung. Die Ufer sind mäßig steil geneigt. Im Osten schließt sich eine Brache, auf der Westseite eine Pferdeweide an, die durch einen Weidezaun in der oberen Böschung gegen den Graben abgeschirmt ist.

Als artenreicher Wasserpest-Laichkraut-Graben nach § 30 BNatSchG geschützt.

Vorkommen an Biotoptypen

1	TF	Typ	HF	F.Anteil
2	BTYP	Biotoptyp	- gesetzl. Grundl.	
3	Zusatz	Zusatz zum Biotoptypen		
4	LRT	Lebensraumtyp		
1	1		Ja	100 %
2	FGR	Nährstoffreicher Graben mit Stillgewässercharakter (2000)		
3	gw	Wasserpest-Laichkraut-Typ (gw)		

Räumliche Lage

Lagebeschreibung

Nachbarnutzung/en

Rechtswert (X)	568550	Hochwert (Y)	5927895
Bezirk	Hamburg-Mitte	Naturraum	Elbinsel Wilhelmsburg (673.01)
Stadtteil (OT-Nr.)	Wilhelmsburg (136)	Gemarkung	Wilhelmsburg (147)
Digitaler Grünplan	<input type="checkbox"/> Hafengesamtgebiet	<input type="checkbox"/> Ramsargebiet	<input type="checkbox"/> EG-Vogelschutzgeb.
Ausgleichsflächen	<input checked="" type="checkbox"/> Biosphärenreservat	<input type="checkbox"/> Nationalpark	<input type="checkbox"/>
NSG / ND / LSG	LSG Wilhelmsburger Elbinsel [HH-2050 / Anteil: 100%]		
FFH-GEBIET			
Wasserschutzgebiet			

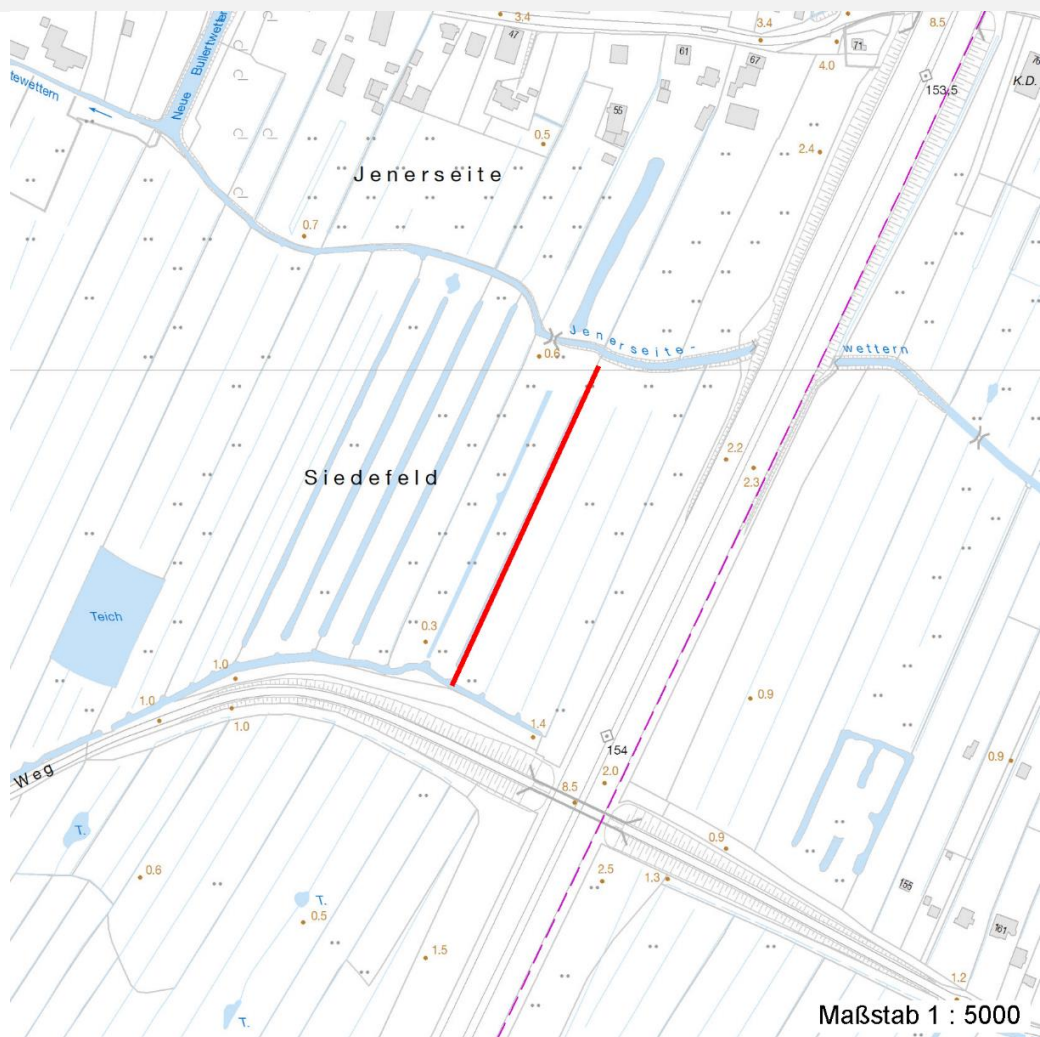
Erhebungsbogen

B

Projekt	Biotopkartierung Hamburg	Interne Nr.	37352	
		DK5 DK5-GK	6826	6828
Handlungsbedarf	Nein	DK5 - Name	Stillhorn	
Bearbeitung	BRA	Biotop-Nr. alt	338	109
Räumliche Abbildung	Linie	Kartierung	12.08.2005	
Anzahl Abschnitte	1	Fläche / Länge [m²/m]	238,972	
		Breite (lineare Abb.) [m]		

Räumliche Lage

Karte



Weitere Erhebungsbögen

Interne Nr.	Interne Nr. Zuordnung	DK5	Biotop-Nr.	Kartierung	Zuordnung	DK5 (GK)	Biotop-Nr. (alt)
37352	37360	6826	338	04.10.1998	K	6828	109
37352	37361	6826	338	08.07.2002	K	6828	109
37352	98366	6826	1275	05.10.2014	N		

Zuordnung: N = nachfolgende Kartierung, K = weitere Kartierungen (zeitlich vorher oder nachher)

Weitere Angaben

Merkmal	Wert
Auswertung	
Gefährdung / Einflüsse	Allmähliche Verlandung.
Wertgesichtspunkte	Relativ artenreich, dauerhafte Wasserführung, günstig als Amphibien- und wohl auch Libellen-Laichgewässer, Vorkommen gefährdeter Arten, ausreichende Breite, ausreichende Besonnung.

Erhebungsbogen

B

Projekt	Biotopkartierung Hamburg	Interne Nr.	37352
		DK5 DK5-GK	6826 6828
Handlungsbedarf	Nein	DK5 - Name	Stillhorn
Bearbeitung	BRA	Biotop-Nr. alt	338 109
Räumliche Abbildung	Linie	Kartierung	12.08.2005
Anzahl Abschnitte	1	Fläche / Länge [m²/m]	238,972
		Breite (lineare Abb.) [m]	

Weitere Angaben

Merkmal	Wert
Maßnahmen	Mittelfristig der Verlandung begegnen, dauerhafte Wasserführung dauerhaft sicherstellen.

Teilflächenbeschreibung

Teilflächentyp		Teilflächen-Nr.	1
Biotoptyp	Nährstoffreicher Graben mit Stillgewässercharakter (2000)	Biotoptyp	FGR
- Zusatz	Wasserpest-Laichkraut-Typ (gw)	- gesetzl. Grundl.	
FFH-LRT		FFH-LRT	
Beschreibung		Entw.potential LRT	
		Hauptfläche	Ja
		Flächenanteil	100 %
		FFH-Unters.Fläche	Nein
		Saatgutfläche	Nein

Weitere Angaben

Merkmal	Wert
Boden	
Feuchte	10 - zeitweise wasserüberstaut
Stickstoffgehalt	6 - mäßig stickstoffarm bis stickstoffreich
Standort, Relief	
Belichtung	7 - halbsonnig
Veg. - Soziologie	
BfN Schlüssel	01.0.01.01.2 - Hydrochariden-Gruppe (Froschbiß- und Krebscherenges.) 24.0.01 - Potamogetonalia pectinati (Festwurzelnde Wasserpflanzen-Ges.) 27.0.01.01 - Phragmition australis (Röhrichte wenig bewegter Gewässer) 27.0.01.03 - Magnocaricion (Großseggen-Sümpfe) 30.0.01.03 - Filipendulion (Mädesüß-Uferfluren)

Zeigerwerte der Pflanzenartenliste (Auswertung)

Standort	Belichtung	halbsonnig	7,1
Boden	Feuchte	zeitweise wasserüberstaut	10
	Stickstoff (N)	mäßig stickstoffarm bis stickstoffreich	5,9
	Reaktion	schwach sauer	6,5
Vegetation	Mahdverträglichkeit	mäßig schnittverträglich (erster Schnitt nicht vor 1. Juli)	4,5
Zeigerwerte	Futterwert	sehr geringwertiges Futter	1,7
	Wechselfeuchteanzeiger		9
	Giftpflanzen		4
	Überschw.anzeiger		8

Erhebungsbogen

B

Projekt	Biotopkartierung Hamburg		Interne Nr.	37352
			DK5 DK5-GK	6826 6828
Handlungsbedarf	Nein		DK5 - Name	Stillhorn
Bearbeitung	BRA	Kopie	Nein	Biotop-Nr. alt
Räumliche Abbildung	Linie			338 109
Anzahl Abschnitte	1			Kartierung
				12.08.2005
				Fläche / Länge [m²/m]
				238,972
				Breite (lineare Abb.) [m]

Pflanzenartenliste

Gruppe / Pflanzenart	MS	M	W	Vs	St	PA	Ph	Sz	VS	V	G	cf	Rote Liste						
													§	HH	ND	SH	D		
Tracheobionta (Gefäßpflanzen)																			
Agrostis stolonifera (Ausläufer-Straußgras)	7	w		-															
Bidens cernua (Nickender Zweizahn)	7	z		-															
Carex acuta (Schlank-Segge)	7	h		-															V
Carex hirta (Behaarte Segge)	7	w		-															
Cirsium arvense (Acker-Kratzdistel)	7	w		-															
Cirsium palustre (Sumpf-Kratzdistel)	7	w		-															
Deschampsia cespitosa (Rasen-Schmiele)	7	w		-															
Eleocharis palustris (Gewöhnliche Sumpfsimse)	7	w		-															
Elodea canadensis (Kanadische Wasserpest)	7	h		-															
Elodea nuttallii (Nuttalls Wasserpest)	7	z		-															
Elymus repens (Gewöhnliche Quecke)	7	w		-															
Epilobium ciliatum (Drüsiges Weidenröschen)	7	w		-															
Epilobium hirsutum (Zottiges Weidenröschen)	7	w		-															
Equisetum fluviatile (Teich-Schachtelhalm)	7	w		-															
Equisetum palustre (Sumpf-Schachtelhalm)	7	w		-															
Galeopsis bifida (Zweispaltiger Hohlzahn)	7	w		-															
Galeopsis tetrahit (Gewöhnlicher Hohlzahn)	7	w		-															
Galium aparine (Kletten-Labkraut)	7	w		-															
Galium palustre (Sumpf-Labkraut)	7	w		-															
Glyceria fluitans (Flutender Schwaden)	7	w		-															
Glyceria maxima (Wasser-Schwaden)	7	z		-															
Holcus lanatus (Wolliges Honiggras)	7	w		-															
Hottonia palustris (Wasserfeder)	7	z		-										b	V		V	V	
Hydrocharis morsus-ranae (Froschbiß)	7	h		-											V		V	V	
Iris pseudacorus (Gelbe Schwertlilie)	7	z		-										b					
Juncus articulatus (Glieder-Binse)	7	w		-															
Juncus bufonius (Kröten-Binse)	7	w		-															
Juncus effusus (Flatter-Binse)	7	z		-															
Lemna minor (Kleine Wasserlinse)	7	h		-															
Lemna trisulca (Dreifurchige Wasserlinse)	7	z		-											V				
Lotus pedunculatus (Sumpf-Hornklee)	7	w		-														V	
Lycopus europaeus (Gewöhnlicher Wolfstrapp)	7	w		-															
Lysimachia thyriflora (Straußblütiger Gilbweiderich)	7	w		-												3		3	V
Lythrum salicaria (Blut-Weiderich)	7	w		-															
Myosotis scorpioides agg. (Artengruppe Sumpf-vergissmeinnicht)	7	z		-															V
Myriophyllum spicatum (Ähriges Tausendblatt)	7	w		-												3		V	
Phalaris arundinacea (Rohr-Glanzgras)	7	z		-															
Potamogeton bertholdii (Berchtolds Laichkraut)	7	w		-													2		V
Potamogeton pusillus (Kleines Laichkraut)	7	w		-													2		V
Ranunculus flammula (Brennender Hahnenfuß)	7	w		-															V
Rorippa amphibia (Wasser-Sumpfkresse)	7	w		-															
Rubus armeniacus (Armenische Brombeere)	7	w		-															
Rumex hydrolapathum (Fluss-Ampfer)	7	w		-															
Sagittaria sagittifolia (Gewöhnliches Pfeilkraut)	7	w		-															
Spirodela polyrhiza (Vielwurzlige Teichlinse)	7	w		-															
Stellaria aquatica (Wasser-Miere)	7	w		-															

Erhebungsbogen

B

Projekt	Biotopkartierung Hamburg	Interne Nr.	37352
		DK5 DK5-GK	6826 6828
Handlungsbedarf	Nein	DK5 - Name	Stillhorn
Bearbeitung	BRA	Biotop-Nr. alt	338 109
Räumliche Abbildung	Linie	Kartierung	12.08.2005
Anzahl Abschnitte	1	Fläche / Länge [m²/m]	238,972
		Breite (lineare Abb.) [m]	

Pflanzenartenliste

Gruppe / Pflanzenart	MS	M	W	Vs	St	PA	Ph	Sz	VS	V	G	cf	Rote Liste				
													§	HH	ND	SH	D
Stratiotes aloides (Krebsschere)	7	w		-									b	3	3	3	3
Urtica dioica (Große Brennesel)	7	w		-													
Anzahl Rote Liste Arten													8	1	9	6	
Anzahl Arten													48				

MS: Mengensystem; M: Mengenangabe, W: Bewertung der Art (FFH-Monitoring), Vs: Vegetationsschicht, St: Status, PA: Autor Phänologie; Ph: Phänologie, Sz: Soziabilität, VS: Vitalitätssystem; V: Vitalität, G: Geschlecht, cf: unsichere Bestimmung, §: Schutz nach BNatSchG, HH: Rote Liste Hamburg, Nds: Rote Liste Niedersachsen, SH: Rote Liste Schleswig-Holstein, D: Rote Liste Deutschland