

# Erhebungsbogen

**B**

<b>Projekt</b>	Biotopkartierung Hamburg	<b>Interne Nr.</b>	37360
		<b>DK5   DK5-GK</b>	<b>6826</b> 6828
<b>Handlungsbedarf</b>	Nein	<b>DK5 - Name</b>	Stillhorn
<b>Bearbeitung</b>	BRA	<b>Biotop-Nr.   alt</b>	<b>338</b> 109
<b>Räumliche Abbildung</b>	Linie	<b>Kartierung</b>	04.10.1998
<b>Anzahl Abschnitte</b>	1	<b>Fläche / Länge [m<sup>2</sup>/m]</b>	248,1
		<b>Breite (lineare Abb.) [m]</b>	4

**Gesetzlicher Schutz**    **\_ kein gesetzl. Schutz kein gesetzlich geschütztes Biotop**    **Schutz nur teilweise**    **Nein**

<b>Gesamtbewertung</b>	5	Noch wertvoll, gut entwicklungsfähig
– <b>Alter</b>	4	Biotop mittleren Alters, 10 bis 20 Jahre
– <b>Belastungsgrad</b>	5	Flächenhaft mittlere oder örtlich starke Belastung
– <b>Ökolog. Funktion</b>	6	Hohe Bedeutung in einem Biotopkomplex, für den lokalen Biotopverbund oder als Puffer
– <b>Seltenheit</b>	5	Seltener Biotoptyp, floristisch stark verarmt, ohne seltener Pflges. od. verbr. artenreicher Biotoptyp

## Bestandsbeschreibung

Bis zu 3m breiter, dauerhaft wasserführender Graben mit Flurabstand von gut 0,5m. Die Wasseroberfläche ist kräftig von Flutrasen der Ufer überwachsen. In den Ufern dominieren größere Bestände der Schlank-Segge. Auf der Wasseroberfläche schwimmt reichlich Froschbiß. Wasserfederbestände wachsen aus der Wasseroberfläche heraus und deuten auf einen aktuell um rund 20cm abgesenkten Wasserspiegel hin. Im Süden ist der Graben zu einem verlandeten Kleingewässer mit sehr flachen Ufern und einem großen Mandel-Weidengebüsch aufgeweitet.

## Vorkommen an Biotoptypen

1	TF	Typ	HF	F.Anteil
2	BTYP	Biotoptyp		- gesetzl. Grundl.
3	Zusatz	Zusatz zum Biotoptypen		
4	LRT	Lebensraumtyp		
1	1		Ja	90 %
2	FGM	Graben mittlerer Nährstoffgehalte mit Stillgewässercharakter (2000)		
3	gf	Froschbiß-Flußampfer-Typ (gf)		
1	2			10 %
2	SEZ	Sonstiges, naturnahes, nährstoffreiches Kleingewässer (2000)		
4	kein LRT	kein Lebensraumtyp nach FFH-Richtlinie		

## Räumliche Lage

<b>Lagebeschreibung</b>	Westlich A1, nördlich Siedenfelder Weg		
<b>Nachbarnutzung/en</b>	Grünland		
<b>Rechtswert (X)</b>	568551	<b>Hochwert (Y)</b>	5927900
<b>Bezirk</b>	Hamburg-Mitte	<b>Naturraum</b>	Elbinsel Wilhelmsburg (673.01)
<b>Stadtteil (OT-Nr.)</b>	Wilhelmsburg (136)	<b>Gemarkung</b>	Wilhelmsburg (147)
<b>Digitaler Grünplan</b>	<input type="checkbox"/> <b>Hafengesamtgebiet</b>	<input type="checkbox"/> <b>Ramsargebiet</b>	<input type="checkbox"/> <b>EG-Vogelschutzgeb.</b>
<b>Ausgleichsflächen</b>	<input checked="" type="checkbox"/> <b>Biosphärenreservat</b>	<input type="checkbox"/> <b>Nationalpark</b>	<input type="checkbox"/>
<b>NSG / ND / LSG</b>	LSG Wilhelmsburger Elbinsel [ HH-2050 / Anteil: 100% ]		
<b>FFH-GEBIET</b>			
<b>Wasserschutzgebiet</b>			

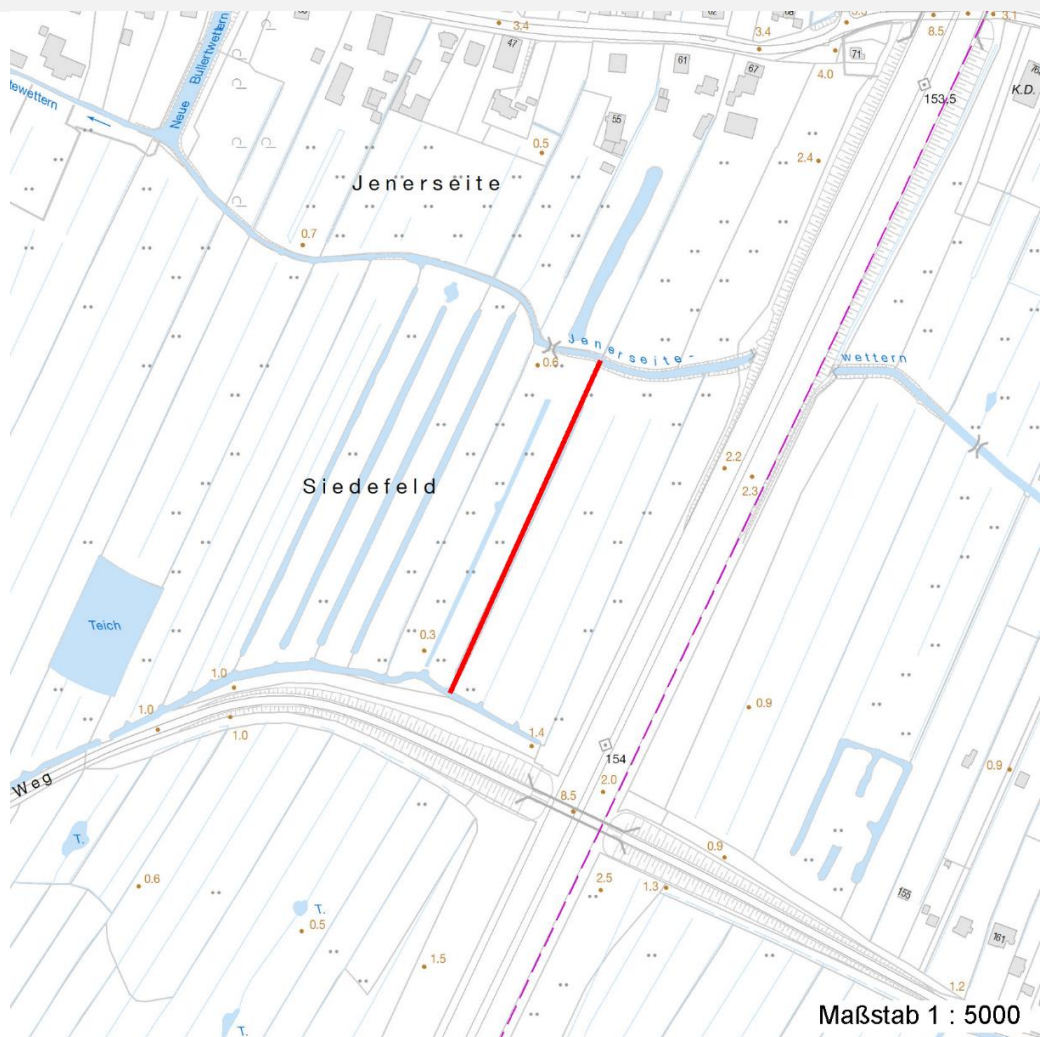
# Erhebungsbogen

**B**

<b>Projekt</b>	Biotopkartierung Hamburg	<b>Interne Nr.</b>	37360	
		<b>DK5   DK5-GK</b>	<b>6826</b>	6828
		<b>DK5 - Name</b>	Stillhorn	
<b>Handlungsbedarf</b>	Nein	<b>Biotop-Nr.   alt</b>	<b>338</b>	109
<b>Bearbeitung</b>	BRA	<b>Kartierung</b>	04.10.1998	
<b>Räumliche Abbildung</b>	Linie	<b>Fläche / Länge [m<sup>2</sup>/m]</b>	248,1	
<b>Anzahl Abschnitte</b>	1	<b>Breite (lineare Abb.) [m]</b>	4	

## Räumliche Lage

### Karte



## Weitere Erhebungsbögen

Interne Nr.	Interne Nr. Zuordnung	DK5	Biotop-Nr.	Kartierung	Zuordnung	DK5 (GK)	Biotop-Nr. (alt)
37360	37361	6826	338	08.07.2002	K	6828	109
37360	37352	6826	338	12.08.2005	K	6828	109

Zuordnung: N = nachfolgende Kartierung, K = weitere Kartierungen (zeitlich vorher oder nachher)

## Weitere Angaben

Merkmal	Wert
<b>Auswertung</b>	
Gefährdung / Einflüsse	Verlandung, geringer Wasserstand; Entwässerung von potentiellen Feuchtwiesen
Wertgesichtspunkte	Potentielles Laichgewässer für Amphibien; Wuchsort gefährdeter Arten
zoologisch bedeutsame Strukturen	Kleingewässer
Bedeutung für Tiergruppe	Amphibien

# Erhebungsbogen

**B**

<b>Projekt</b>	Biotopkartierung Hamburg	<b>Interne Nr.</b>	37360
		<b>DK5   DK5-GK</b>	6826 6828
<b>Handlungsbedarf</b>	Nein	<b>DK5 - Name</b>	Stillhorn
<b>Bearbeitung</b>	BRA	<b>Biotop-Nr.   alt</b>	338 109
<b>Räumliche Abbildung</b>	Linie	<b>Kartierung</b>	04.10.1998
<b>Anzahl Abschnitte</b>	1	<b>Fläche / Länge [m<sup>2</sup>/m]</b>	248,1
		<b>Breite (lineare Abb.) [m]</b>	4

## Weitere Angaben

Merkmal	Wert
Maßnahmen	Libellen Hohe Wasserstände im Gebiet halten; keine Eintiefung des Grabens

## Teilflächenbeschreibung

<b>Teilflächentyp</b>		<b>Teilflächen-Nr.</b>	1
<b>Biotoptyp</b>	Graben mittlerer Nährstoffgehalte mit Stillgewässercharakter (2000)	<b>Biotoptyp</b>	FGM
<b>- Zusatz</b>	Froschbiß-Flußampfer-Typ (gf)	<b>- gesetzl. Grundl.</b>	
<b>FFH-LRT</b>		<b>FFH-LRT</b>	
<b>Beschreibung</b>		<b>Entw.potential LRT</b>	
		<b>Hauptfläche</b>	Ja
		<b>Flächenanteil</b>	90 %
		<b>FFH-Unters.Fläche</b>	Nein
		<b>Saatgutfläche</b>	Nein

## Weitere Angaben

Merkmal	Wert
<b>Gewässer</b>	
Böschungshöhe	0.60 m
Gewässertiefe	0.10 m
Breite	3.00 m
Wasserführung	w - wechselnde Wasserstände
Strömung	k - keine Strömung
Trübung	s - starke Trübung
<b>Standort, Relief</b>	
Böschungsneigung	flach - 1:2 bis 1:3

## Zeigerwerte der Pflanzenartenliste (Auswertung)

<b>Standort</b>	<b>Belichtung</b>	halbsonnig	7,3
<b>Boden</b>	<b>Feuchte</b>	sehr naß	9,1
	<b>Stickstoff (N)</b>	mäßig stickstoffarm	5,2
	<b>Reaktion</b>	neutral	6,6
<b>Vegetation</b>	<b>Mahdverträglichkeit</b>	mäßig bis gut schnittverträglich (erster Schnitt nicht vor Mitte Juni)	6,2
<b>Zeigerwerte</b>	<b>Futterwert</b>	sehr geringwertiges Futter	2,4
	<b>Wechselfeuchteanzeiger</b>		3
	<b>Giftpflanzen</b>		3
	<b>Überschw.anzeiger</b>		6

## Pflanzenartenliste

Gruppe / Pflanzenart	MS	M	W	Vs	St	PA	Ph	Sz	VS	V	G	cf	§	Rote Liste			
														HH	ND	SH	D
Tracheobionta (Gefäßpflanzen)																	
Agrostis stolonifera (Ausläufer-Straußgras)	7	h		-													
Bidens cernua (Nickender Zweizahn)	7	z		-													

# Erhebungsbogen

**B**

<b>Projekt</b>	Biotopkartierung Hamburg	<b>Interne Nr.</b>	37360
		<b>DK5   DK5-GK</b>	<b>6826</b> 6828
<b>Handlungsbedarf</b>	Nein	<b>DK5 - Name</b>	Stillhorn
<b>Bearbeitung</b>	BRA	<b>Biotop-Nr.   alt</b>	<b>338</b> 109
<b>Räumliche Abbildung</b>	Linie	<b>Kartierung</b>	04.10.1998
<b>Anzahl Abschnitte</b>	1	<b>Fläche / Länge [m<sup>2</sup>/m]</b>	248,1
		<b>Breite (lineare Abb.) [m]</b>	4

## Pflanzenartenliste

Gruppe / Pflanzenart	MS	M	W	Vs	St	PA	Ph	Sz	VS	V	G	cf	Rote Liste						
													§	HH	ND	SH	D		
Carex acuta (Schlank-Segge)	7	h		-														V	
Eleocharis palustris (Gewöhnliche Sumpfsimse)	7	w		-															
Equisetum palustre (Sumpf-Schachtelhalm)	7	h		-															
Glyceria maxima (Wasser-Schwaden)	7	z		-															
Hottonia palustris (Wasserfeder)	7	z		-										b	V			V	V
Hydrocharis morsus-ranae (Froschbiß)	7	h		-											V			V	V
Iris pseudacorus (Gelbe Schwertlilie)	7	w		-										b					
Lemna minor (Kleine Wasserlinse)	7	z		-															
Lycopus europaeus (Gewöhnlicher Wolfstrapp)	7	w		-															
Lythrum salicaria (Blut-Weiderich)	7	w		-															
Phalaris arundinacea (Rohr-Glanzgras)	7	w		-															
Ranunculus sceleratus (Gift-Hahnenfuß)	7	w		-															
Rumex hydrolapathum (Fluss-Ampfer)	7	w		-															
Salix triandra (Mandel-Weide)	7	z		-															
Sparganium erectum (Ästiger Igelkolben)	7	w		-															
Typha latifolia (Breitblättriger Rohrkolben)	7	w		-															
<b>Anzahl Rote Liste Arten</b>													<b>2</b>	<b>3</b>	<b>2</b>				
<b>Anzahl Arten</b>													<b>18</b>						

MS: Mengensystem; M: Mengenangabe, W: Bewertung der Art (FFH-Monitoring), Vs: Vegetationsschicht, St: Status, PA: Autor Phänologie; Ph: Phänologie, Sz: Soziabilität, VS: Vitalitätssystem; V: Vitalität, G: Geschlecht, cf: unsichere Bestimmung, §: Schutz nach BNatSchG, HH: Rote Liste Hamburg, Nds: Rote Liste Niedersachsen, SH: Rote Liste Schleswig-Holstein, D: Rote Liste Deutschland

## Teilflächenbeschreibung

<b>Teilflächentyp</b>		<b>Teilflächen-Nr.</b>	2
<b>Biotoptyp</b>	Sonstiges, naturnahes, nährstoffreiches Kleingewässer (2000)	<b>Biotoptyp</b>	SEZ
- <b>Zusatz</b>		- <b>gesetzl. Grundl.</b>	
<b>FFH-LRT</b>	kein Lebensraumtyp nach FFH-Richtlinie	<b>FFH-LRT</b>	kein LRT
<b>Beschreibung</b>		<b>Entw.potential LRT</b>	
		<b>Hauptfläche</b>	
		<b>Flächenanteil</b>	10 %
		<b>FFH-Unters.Fläche</b>	Nein
		<b>Saatgutfläche</b>	Nein