

# Erhebungsbogen

**B**

<b>Projekt</b>	Biotopkartierung Hamburg		<b>Interne Nr.</b>	37201
			<b>DK5   DK5-GK</b>	6826 6828
<b>Handlungsbedarf</b>	Nein		<b>DK5 - Name</b>	Stillhorn
<b>Bearbeitung</b>	BRA	<b>Kopie</b> Nein	<b>Biotop-Nr.   alt</b>	337 108
<b>Räumliche Abbildung</b>	Linie		<b>Kartierung</b>	04.10.1998
<b>Anzahl Abschnitte</b>	5		<b>Fläche / Länge [m<sup>2</sup>/m]</b>	1385,326
			<b>Breite (lineare Abb.) [m]</b>	3

**Gesetzlicher Schutz**    **\_ kein gesetzl. Schutz kein gesetzlich geschütztes Biotop**    **Schutz nur teilweise**    **Nein**

<b>Gesamtbewertung</b>	5	Noch wertvoll, gut entwicklungsfähig
– <b>Alter</b>	5	Biotop mittleren Alters, 20 bis 50 Jahre
– <b>Belastungsgrad</b>	5	Flächenhaft mittlere oder örtlich starke Belastung
– <b>Ökolog. Funktion</b>	6	Hohe Bedeutung in einem Biotopkomplex, für den lokalen Biotopverbund oder als Puffer
– <b>Seltenheit</b>	5	Seltener Biotoptyp, floristisch stark verarmt, ohne seltener Pflges. od. verbr. artenreicher Biotoptyp

## Bestandsbeschreibung

Grünlandgräben mit jeweils 1,5-2m breiten, rund 0,5m unter Flur liegenden Wasserflächen mit meist klarem, wenig belastetem Wasser, häufig von Flurasen aus Ausläufer-Straußgras und Flutendem Schwaden überwachsen. In den schmalen, meist relativ steilen Böschungen wächst an der Wasserlinie in der Regel ein Röhricht aus Wasser-Schwaden und Flatter-Binse Kleine. Die Wasserfläche ist häufig von Wasserlinse bedeckt.

## Vorkommen an Biotoptypen

1	TF	Typ	HF	F.Anteil
2	BTYP	Biotoptyp		- gesetzl. Grundl.
3	Zusatz	Zusatz zum Biotoptypen		
4	LRT	Lebensraumtyp		
1	1		Ja	100 %
2	FGM	Graben mittlerer Nährstoffgehalte mit Stillgewässercharakter (2000)		

## Räumliche Lage

<b>Lagebeschreibung</b>	Nördlich Siedenfelder Weg, westlich A1		
<b>Nachbarnutzung/en</b>	Gemähtes und beweidetes Grünland		
<b>Rechtswert (X)</b>	568466	<b>Hochwert (Y)</b>	5927935
<b>Bezirk</b>	Hamburg-Mitte	<b>Naturraum</b>	Elbinsel Wilhelmsburg (673.01)
<b>Stadtteil (OT-Nr.)</b>	Wilhelmsburg (136)	<b>Gemarkung</b>	Wilhelmsburg (147)
<b>Digitaler Grünplan</b>	<input type="checkbox"/> <b>Hafengesamtgebiet</b>	<input type="checkbox"/> <b>Ramsargebiet</b>	<input type="checkbox"/> <b>EG-Vogelschutzgeb.</b>
<b>Ausgleichsflächen</b>	<input checked="" type="checkbox"/> <b>Biosphärenreservat</b>	<input type="checkbox"/> <b>Nationalpark</b>	<input type="checkbox"/>
<b>NSG / ND / LSG</b>	LSG Wilhelmsburger Elbinsel [ HH-2050 / Anteil: 100% ]		
<b>FFH-GEBIET</b>			
<b>Wasserschutzgebiet</b>			

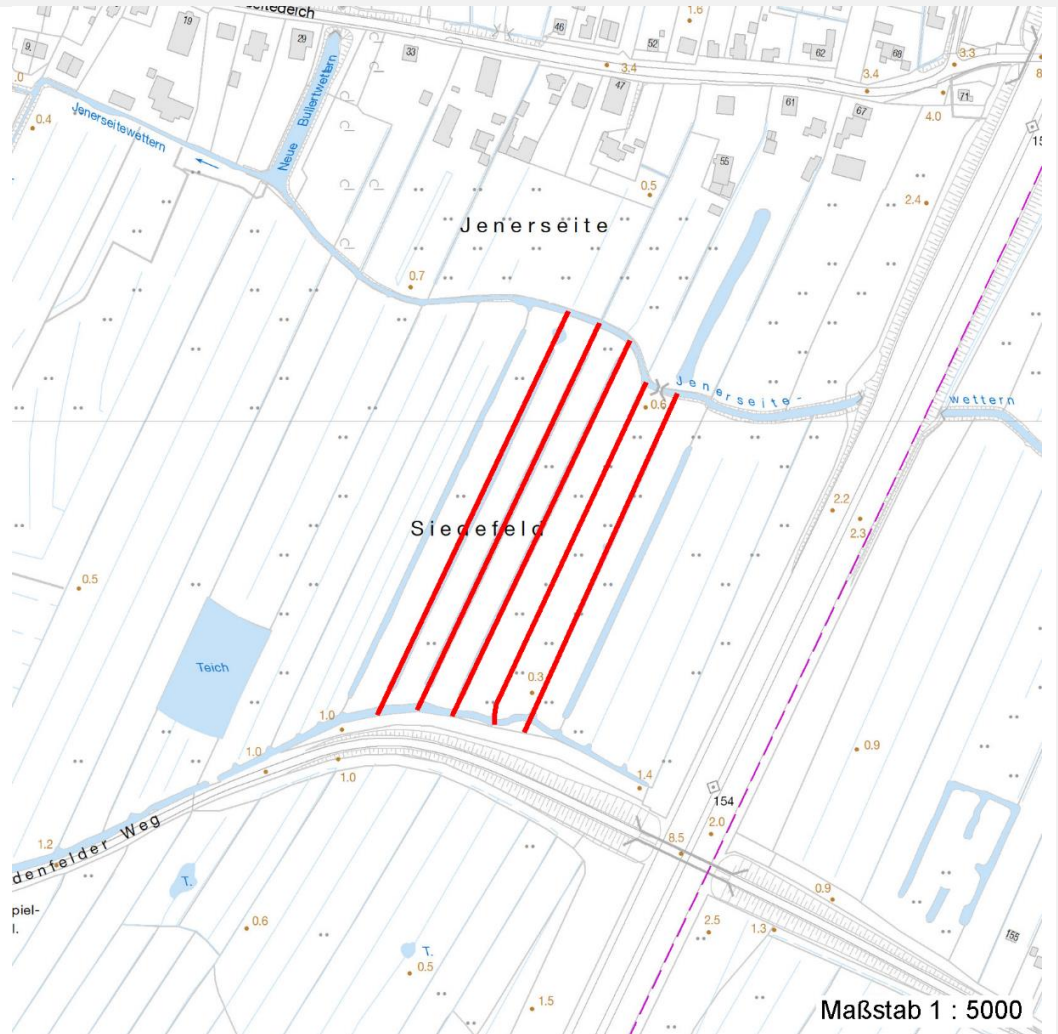
# Erhebungsbogen

**B**

<b>Projekt</b>	Biotopkartierung Hamburg	<b>Interne Nr.</b>	37201
		<b>DK5   DK5-GK</b>	<b>6826</b> 6828
		<b>DK5 - Name</b>	Stillhorn
<b>Handlungsbedarf</b>	Nein	<b>Biotop-Nr.   alt</b>	<b>337</b> 108
<b>Bearbeitung</b>	BRA	<b>Kartierung</b>	04.10.1998
<b>Räumliche Abbildung</b>	Linie	<b>Fläche / Länge [m<sup>2</sup>/m]</b>	1385,326
<b>Anzahl Abschnitte</b>	5	<b>Breite (lineare Abb.) [m]</b>	3

## Räumliche Lage

Karte



## Weitere Erhebungsbögen

Interne Nr.	Interne Nr. Zuordnung	DK5	Biotop-Nr.	Kartierung	Zuordnung	DK5 (GK)	Biotop-Nr. (alt)
37201	37199	6826	337	23.06.2005	K	6828	108

Zuordnung: N = nachfolgende Kartierung, K = weitere Kartierungen (zeitlich vorher oder nachher)

## Weitere Angaben

Merkmal	Wert
<b>Auswertung</b>	
Gefährdung / Einflüsse	Evtl. Düngung des Grünlandes.
Wertgesichtspunkte	Gewässer mit Eignung als Laichgewässer für Amphibien und Libellen
zoologisch bedeutsame Strukturen	Kleingewässer
Bedeutung für Tiergruppe	Amphibien Libellen
Maßnahmen	Hohen Wasserstand halten

# Erhebungsbogen

**B**

<b>Projekt</b>	Biotopkartierung Hamburg	<b>Interne Nr.</b>	37201
		<b>DK5   DK5-GK</b>	<b>6826</b> 6828
		<b>DK5 - Name</b>	Stillhorn
<b>Handlungsbedarf</b>	Nein	<b>Biotop-Nr.   alt</b>	<b>337</b> 108
<b>Bearbeitung</b>	BRA	<b>Kartierung</b>	04.10.1998
<b>Räumliche Abbildung</b>	Linie	<b>Fläche / Länge [m<sup>2</sup>/m]</b>	1385,326
<b>Anzahl Abschnitte</b>	5	<b>Breite (lineare Abb.) [m]</b>	3

## Teilflächenbeschreibung

<b>Teilflächentyp</b>		<b>Teilflächen-Nr.</b>	1
<b>Biotoptyp</b>	Graben mittlerer Nährstoffgehalte mit Stillgewässercharakter (2000)	<b>Biotoptyp</b>	FGM
<b>- Zusatz</b>		<b>- gesetzl. Grundl.</b>	
<b>FFH-LRT</b>		<b>FFH-LRT</b>	
<b>Beschreibung</b>		<b>Entw.potential LRT</b>	
		<b>Hauptfläche</b>	Ja
		<b>Flächenanteil</b>	100 %
		<b>FFH-Unters.Fläche</b>	Nein
		<b>Saatgutfläche</b>	Nein

## Weitere Angaben

Merkmal	Wert
<b>Gewässer</b>	
Böschungshöhe	0.50 m
Gewässertiefe	0.20 m
Breite	1.50 m
Wasserführung	g - gleichmäßige Wasserführung
Strömung	k - keine Strömung
Trübung	k - klar, keine Trübung
<b>Standort, Relief</b>	
Böschungsneigung	steil - 1:1 bis 1:2

## Zeigerwerte der Pflanzenartenliste (Auswertung)

<b>Standort</b>	<b>Belichtung</b>	sonnig	7,6
<b>Boden</b>	<b>Feuchte</b>	sehr naß	8,9
	<b>Stickstoff (N)</b>	mäßig stickstoffarm bis stickstoffreich	5,8
	<b>Reaktion</b>	schwach sauer	5,9
<b>Vegetation</b>	<b>Mahdverträglichkeit</b>	mäßig schnittverträglich (erster Schnitt nicht vor 1. Juli)	5,4
<b>Zeigerwerte</b>	<b>Futterwert</b>	geringwertiges Futter	3,5
	<b>Wechselfeuchteanzeiger</b>		4
	<b>Giftpflanzen</b>		2
	<b>Überschw.anzeiger</b>		3

## Pflanzenartenliste

Gruppe / Pflanzenart	MS	M	W	Vs	St	PA	Ph	Sz	VS	V	G	cf	§	Rote Liste			
														HH	ND	SH	D
<b>Tracheobionta (Gefäßpflanzen)</b>																	
Agrostis stolonifera (Ausläufer-Straußgras)	7	h		-													
Carex acuta (Schlank-Segge)	7	z		-											V		
Carex nigra (Wiesen-Segge)	7	w		-										V	V		
Cirsium palustre (Sumpf-Kratzdistel)	7	w		-													
Equisetum palustre (Sumpf-Schachtelhalm)	7	z		-													
Glyceria fluitans (Flutender Schwaden)	7	z		-													
Glyceria maxima (Wasser-Schwaden)	7	h		-													

# Erhebungsbogen

**B**

<b>Projekt</b>	Biotopkartierung Hamburg	<b>Interne Nr.</b>	37201
		<b>DK5   DK5-GK</b>	<b>6826</b> 6828
<b>Handlungsbedarf</b>	Nein	<b>DK5 - Name</b>	Stillhorn
<b>Bearbeitung</b>	BRA	<b>Biotop-Nr.   alt</b>	<b>337</b> 108
<b>Räumliche Abbildung</b>	Linie	<b>Kartierung</b>	04.10.1998
<b>Anzahl Abschnitte</b>	5	<b>Fläche / Länge [m<sup>2</sup>/m]</b>	1385,326
		<b>Breite (lineare Abb.) [m]</b>	3

## Pflanzenartenliste

Gruppe / Pflanzenart	MS	M	W	Vs	St	PA	Ph	Sz	VS	V	G	cf	Rote Liste				
													§	HH	ND	SH	D
Hottonia palustris (Wasserfeder)	7	z		-									b	V		V	V
Iris pseudacorus (Gelbe Schwertlilie)	7	w		-									b				
Juncus effusus (Flutter-Binse)	7	h		-													
Lemna minor (Kleine Wasserlinse)	7	h		-													
Lemna trisulca (Dreifurchige Wasserlinse)	7	z		-											V		
Lotus pedunculatus (Sumpf-Hornklee)	7	w		-													V
Persicaria amphibia (Wasser-Knöterich)	7	w		-													
Phalaris arundinacea (Rohr-Glanzgras)	7	z		-													
Phleum pratense (Wiesen-Lieschgras)	7	z		-													
Phragmites australis (Schilf)	7	z		-													
Rumex hydrolapathum (Fluss-Ampfer)	7	w		-													
Sagittaria sagittifolia (Gewöhnliches Pfeilkraut)	7	w		-													
Salix cinerea (Grau-Weide)	7	w		-													
Sparganium erectum (Ästiger Igelkolben)	7	z		-													
Typha latifolia (Breitblättriger Rohrkolben)	7	w		-													
<b>Anzahl Rote Liste Arten</b>													<b>3</b>	<b>4</b>	<b>1</b>		
<b>Anzahl Arten</b>													<b>22</b>				

MS: Mengensystem; M: Mengenangabe, W: Bewertung der Art (FFH-Monitoring), Vs: Vegetationsschicht, St: Status, PA: Autor Phänologie; Ph: Phänologie, Sz: Soziabilität, VS: Vitalitätssystem; V: Vitalität, G: Geschlecht, cf: unsichere Bestimmung, §: Schutz nach BNatSchG, HH: Rote Liste Hamburg, Nds: Rote Liste Niedersachsen, SH: Rote Liste Schleswig-Holstein, D: Rote Liste Deutschland