

Erhebungsbogen

B

Projekt	Biotopkartierung Hamburg	Interne Nr.	37242
		DK5 DK5-GK	6826 6828
Handlungsbedarf	Nein	DK5 - Name	Stillhorn
Bearbeitung	BRA	Biotop-Nr. alt	332 103
Räumliche Abbildung	Linie	Kartierung	19.09.2001
Anzahl Abschnitte	1	Fläche / Länge [m²/m]	456,058
		Breite (lineare Abb.) [m]	4

Gesetzlicher Schutz **_ kein gesetzl. Schutz kein gesetzlich geschütztes Biotop** **Schutz nur teilweise** **Nein**

Gesamtbewertung	4	Verarmt, entwicklungsfähig
– Alter	4	Biotop mittleren Alters, 10 bis 20 Jahre
– Belastungsgrad	3	Flächenhafte starke Belastung
– Ökolog. Funktion	6	Hohe Bedeutung in einem Biotopkomplex, für den lokalen Biotopverbund oder als Puffer
– Seltenheit	4	Verbr. Biototyp ohne biototypische Artenvielfalt, Ubiquisten

Bestandsbeschreibung

Hauptgraben mit rund 2m breiter Wasserfläche rund 1,2-1,5m unter Flur, mit steil geneigten Regelprofilböschungen mit eng anschließender, intensiver Ackernutzung. V.a. auf der Ostseite zeigt ein rund 1m breiter, dichter Brennessel- und Kratzdistelsaum, der sich über die gesamte Böschung erstreckt, intensive Störungen und Nährstoffeinträge an. An der Hochwasserlinie wachsen dichte Bestände von Flatterbinse, daneben höhere Anteile des Zottigen Weidenröschens. Das Gewässer selbst ist aktuell stark getrübt. Die Sichttiefen liegen uner 10cm.

Vorkommen an Biotoptypen

1	TF	Typ	HF	F.Anteil
2	BTYP	Biotoptyp		- gesetzl. Grundl.
3	Zusatz	Zusatz zum Biotoptypen		
4	LRT	Lebensraumtyp		
1	1		Ja	100 %
2	FGR	Nährstoffreicher Graben mit Stillgewässercharakter (2000)		
3	gs	Schilf-Typ (gs)		

Räumliche Lage

Lagebeschreibung	Ackernutzung	Hochwert (Y)	5927766
Nachbarnutzung/en		Naturraum	Elbinsel Wilhelmsburg (673.01)
Rechtswert (X)	569005	Gemarkung	Wilhelmsburg (147)
Bezirk	Hamburg-Mitte	Ramsargebiet	<input type="checkbox"/> EG-Vogelschutzgeb. <input type="checkbox"/>
Stadtteil (OT-Nr.)	Wilhelmsburg (135)	Nationalpark	<input type="checkbox"/>
Digitaler Grünplan	<input type="checkbox"/> Hafengesamtgebiet		
Ausgleichsflächen	<input checked="" type="checkbox"/> Biosphärenreservat		
NSG / ND / LSG	LSG Wilhelmsburger Elbinsel [HH-2050 / Anteil: 100%]		
FFH-GEBIET			
Wasserschutzgebiet			

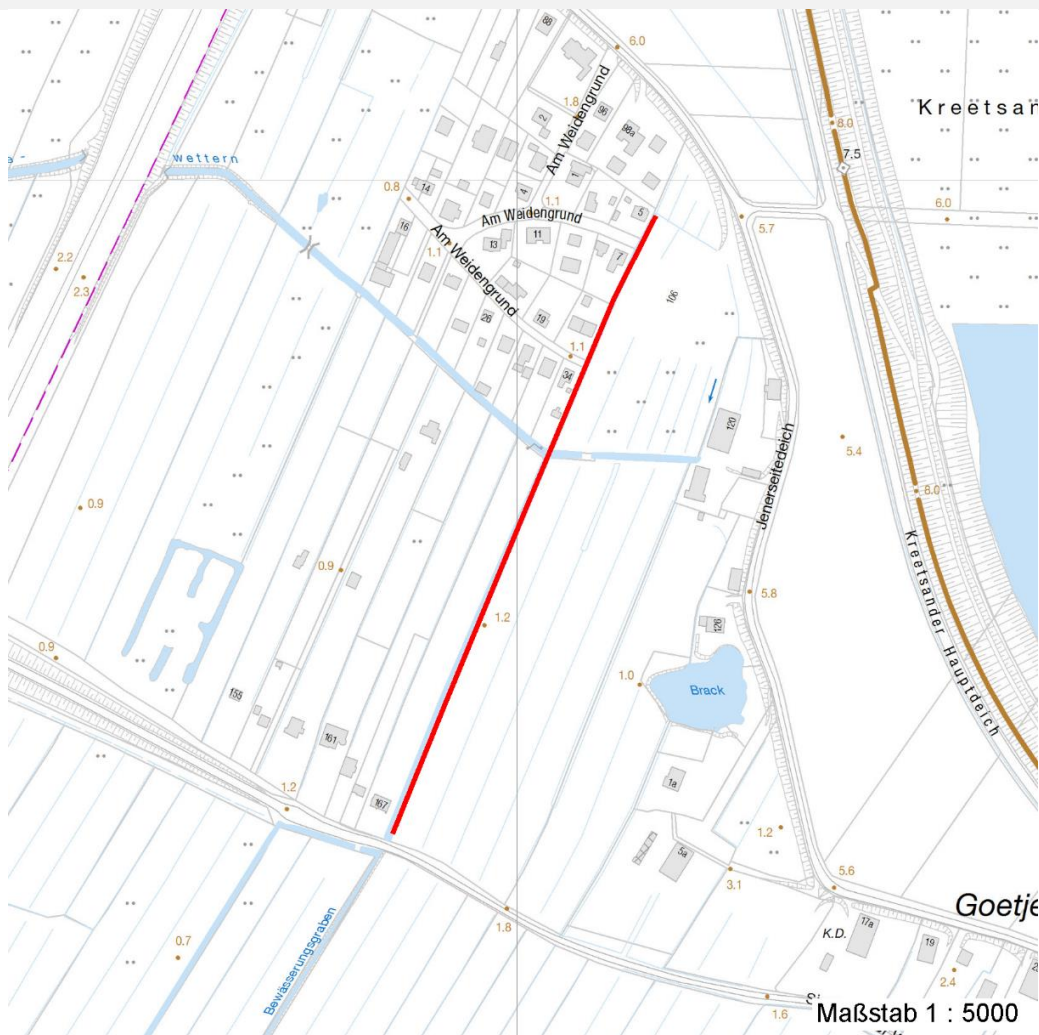
Erhebungsbogen

B

Projekt	Biotopkartierung Hamburg	Interne Nr.	37242	
		DK5 DK5-GK	6826	6828
Handlungsbedarf	Nein	DK5 - Name	Stillhorn	
Bearbeitung	BRA	Biotop-Nr. alt	332	103
Räumliche Abbildung	Linie	Kartierung	19.09.2001	
Anzahl Abschnitte	1	Fläche / Länge [m²/m]	456,058	
		Breite (lineare Abb.) [m]	4	

Räumliche Lage

Karte



Weitere Erhebungsbögen

Interne Nr.	Interne Nr. Zuordnung	DK5	Biotop-Nr.	Kartierung	Zuordnung	DK5 (GK)	Biotop-Nr. (alt)
37242	37241	6826	332	04.10.1998	K	6828	103

Zuordnung: N = nachfolgende Kartierung, K = weitere Kartierungen (zeitlich vorher oder nachher)

Weitere Angaben

Merkmal	Wert
Auswertung	
Gefährdung / Einflüsse	Steile gestörte, eutrophierte und verarmte Böschungen, eng anschließende Ackernutzungen, deutlich erkennbare Einträge von Düngemitteln und Pestiziden; Starke Trüb- und Nährstoffbelastung des Wassers
Wertgesichtspunkte	Dauerhafte Wasserführung, Eignung als Laichbiotop für Erdkröten und Fische; Vernetzungsfunktion für Ubiquisten

Erhebungsbogen

B

Projekt	Biotopkartierung Hamburg	Interne Nr.	37242
		DK5 DK5-GK	6826 6828
Handlungsbedarf	Nein	DK5 - Name	Stillhorn
Bearbeitung	BRA	Biotop-Nr. alt	332 103
Räumliche Abbildung	Linie	Kartierung	19.09.2001
Anzahl Abschnitte	1	Fläche / Länge [m²/m]	456,058
		Breite (lineare Abb.) [m]	4

Weitere Angaben

Merkmal	Wert
Maßnahmen	Keine Eintiefung, hohen Wasserstand halten; bei der Ackernutzung größeren Nutzungsabstand halten; in Gewässernähe keine Agrochemikalien einsetzen.

Teilflächenbeschreibung

Teilflächentyp		Teilflächen-Nr.	1
Biotoptyp	Nährstoffreicher Graben mit Stillgewässercharakter (2000)	Biotoptyp	FGR
- Zusatz	Schilf-Typ (gs)	- gesetzl. Grundl.	
FFH-LRT		FFH-LRT	
Beschreibung		Entw.potential LRT	
		Hauptfläche	Ja
		Flächenanteil	100 %
		FFH-Unters.Fläche	Nein
		Saatgutfläche	Nein

Weitere Angaben

Merkmal	Wert
Boden	
Feuchte	11 - flaches Gewässer
Stickstoffgehalt	7 - stickstoffreich
Gebietszuordnung	
Gebietsbezeichnung	Bewässerungsgraben
Gewässer	
Böschungshöhe	1.20 m
Gewässertiefe	0.50 m
Breite	2.00 m
Wasserführung	g - gleichmäßige Wasserführung
Strömung	r - ruhig fließend
Trübung	s - starke Trübung
Standort, Relief	
Böschungsneigung	steil - 1:1 bis 1:2
Belichtung	8 - sonnig
Veg. - Soziologie	
BfN Schlüssel	19.1.01.02 - Convolvulion sepium (Schleierges. und Flußspülsaum-Fluren) 27.0.01.01.0.05 - Phragmitetum australis (Teichröhricht)

Erhebungsbogen

B

Projekt	Biotopkartierung Hamburg		Interne Nr.	37242
			DK5 DK5-GK	6826 6828
Handlungsbedarf	Nein		DK5 - Name	Stillhorn
Bearbeitung	BRA	Kopie	Biotop-Nr. alt	332 103
Räumliche Abbildung	Linie	Nein	Kartierung	19.09.2001
Anzahl Abschnitte	1		Fläche / Länge [m²/m]	456,058
			Breite (lineare Abb.) [m]	4

Zeigerwerte der Pflanzenartenliste (Auswertung)

Standort	Belichtung	halbsonnig	7,4
Boden	Feuchte	naß	8,5
	Stickstoff (N)	stickstoffreich	6,5
	Reaktion	schwach sauer	6,3
Vegetation	Mahdverträglichkeit	mäßig schnittverträglich (erster Schnitt nicht vor 1. Juli)	4,9
Zeigerwerte	Futterwert	sehr geringwertiges Futter	2,3
	Wechselfeuchteanzeiger		7
	Giftpflanzen		2
	Überschw.anzeiger		8

Pflanzenartenliste

Gruppe / Pflanzenart	MS	M	W	Vs	St	PA	Ph	Sz	VS	V	G	cf	§	Rote Liste			
														HH	ND	SH	D
Tracheobionta (Gefäßpflanzen)																	
Acorus calamus (Kalmus)	7	z		-													
Agrostis stolonifera (Ausläufer-Straußgras)	7	z		-													
Arrhenatherum elatius (Glatthafer)	7	w		-													
Bidens cernua (Nickender Zweizahn)	7	z		-													
Carex acuta (Schlank-Segge)	7	z		-											V		
Carex hirta (Behaarte Segge)	7	z		-													
Cirsium arvense (Acker-Kratzdistel)	7	w		-													
Dactylis glomerata (Wiesen-Knäuelgras)	7	z		-													
Elodea canadensis (Kanadische Wasserpest)	7	z		-													
Elodea nuttallii (Nuttalls Wasserpest)	7	h		-													
Elymus repens (Gewöhnliche Quecke)	7	z		-													
Epilobium hirsutum (Zottiges Weidenröschen)	7	z		-													
Equisetum palustre (Sumpf-Schachtelhalm)	7	z		-													
Galium palustre (Sumpf-Labkraut)	7	w		-													
Glyceria fluitans (Flutender Schwaden)	7	w		-													
Glyceria maxima (Wasser-Schwaden)	7	h		-													
Holcus lanatus (Wolliges Honiggras)	7	w		-													
Hydrocharis morsus-ranae (Froschbiß)	7	w		-										V	V		
Iris pseudacorus (Gelbe Schwertlilie)	7	w		-									b				
Juncus effusus (Flutter-Binse)	7	h		-													
Lamium album (Weiße Taubnessel)	7	w		-													
Lemna minor (Kleine Wasserlinse)	7	z		-													
Lycopus europaeus (Gewöhnlicher Wolfstrapp)	7	w		-													
Myosotis scorpioides (Sumpf-Vergissmeinnicht)	7	h		-											V		
Myosotis scorpioides agg. (Artengruppe Sumpf-vergissmeinnicht)	7	z		-											V		
Persicaria amphibia (Wasser-Knöterich)	7	w		-													
Phalaris arundinacea (Rohr-Glanzgras)	7	w		-													
Ranunculus acris (Scharfer Hahnenfuß)	7	w		-													
Rumex hydrolapathum (Fluss-Ampfer)	7	z		-													
Rumex obtusifolius (Stumpfbblätteriger Ampfer)	7	z		-													
Scirpus sylvaticus (Wald-Simse)	7	z		-											V		
Sparganium erectum (Ästiger Igelkolben)	7	w		-													
Stachys palustris (Sumpf-Ziest)	7	w		-													
Symphotrichum salignum (Weidenblättrige Aster)	7	w		-								X					

Erhebungsbogen

B

Projekt	Biotopkartierung Hamburg		Interne Nr.	37242	
			DK5 DK5-GK	6826	6828
Handlungsbedarf	Nein		DK5 - Name	Stillhorn	
Bearbeitung	BRA	Kopie	Biotop-Nr. alt	332	103
Räumliche Abbildung	Linie		Kartierung	19.09.2001	
Anzahl Abschnitte	1		Fläche / Länge [m²/m]	456,058	
			Breite (lineare Abb.) [m]	4	

Pflanzenartenliste

Gruppe / Pflanzenart	MS	M	W	Vs	St	PA	Ph	Sz	VS	V	G	cf	§	Rote Liste				
														HH	ND	SH	D	
Symphytum officinale (Echter Beinwell)	7	w		-														
Typha latifolia (Breitblättriger Rohrkolben)	7	w		-														
Urtica dioica (Große Brennessel)	7	h		-														
Anzahl Rote Liste Arten														1	5	1		
Anzahl Arten														37				

MS: Mengensystem; M: Mengenangabe, W: Bewertung der Art (FFH-Monitoring), Vs: Vegetationsschicht, St: Status, PA: Autor Phänologie; Ph: Phänologie, Sz: Soziabilität, VS: Vitalitätssystem; V: Vitalität, G: Geschlecht, cf: unsichere Bestimmung, §: Schutz nach BNatSchG, HH: Rote Liste Hamburg, Nds: Rote Liste Niedersachsen, SH: Rote Liste Schleswig-Holstein, D: Rote Liste Deutschland