

# Erhebungsbogen

**B**

<b>Projekt</b>	Biotopkartierung Hamburg	<b>Interne Nr.</b>	37232
		<b>DK5   DK5-GK</b>	<b>6826</b> 6828
<b>Handlungsbedarf</b>	Nein	<b>DK5 - Name</b>	Stillhorn
<b>Bearbeitung</b>	BRA	<b>Biotop-Nr.   alt</b>	<b>331</b> 97
<b>Räumliche Abbildung</b>	Linie	<b>Kartierung</b>	25.09.1998
<b>Anzahl Abschnitte</b>	1	<b>Fläche / Länge [m<sup>2</sup>/m]</b>	471,599
		<b>Breite (lineare Abb.) [m]</b>	6

**Gesetzlicher Schutz**    **\_ kein gesetzl. Schutz kein gesetzlich geschütztes Biotop**    **Schutz nur teilweise**    **Nein**

<b>Gesamtbewertung</b>	6	Wertvoll
– <b>Alter</b>	5	Biotop mittleren Alters, 20 bis 50 Jahre
– <b>Belastungsgrad</b>	6	Flächenhaft geringe oder örtlich stärkere oder Vorbelastung mit deutlichem Einfluß
– <b>Ökolog. Funktion</b>	6	Hohe Bedeutung in einem Biotopkomplex, für den lokalen Biotopverbund oder als Puffer
– <b>Seltenheit</b>	5	Seltener Biotoptyp, floristisch stark verarmt, ohne seltener Pflges. od. verbr. artenreicher Biotoptyp

## Bestandsbeschreibung

Vereinzelt von Erlen überschatteter, rund 0,5m bis 1m unter Flur liegender, dauerhaft wasserführender, fast 3m breiter Wasserfläche mit sehr großem Froschbissbestand. Von den selten gemähten Ufern her wächst Flutrasen über die Wasserfläche. Submers sind örtlich größere Bestände von Wasserfeder vorhanden. Der Randstreifen auf der Ostseite des Gewässers ist durch Ablagerung von frischem Grabenaushub ruderal überprägt.

## Vorkommen an Biotoptypen

1	TF	Typ	HF	F.Anteil
2	BTYP	Biotoptyp		- gesetzl. Grundl.
3	Zusatz	Zusatz zum Biotoptypen		
4	LRT	Lebensraumtyp		
1	1		Ja	100 %
2	FGR	Nährstoffreicher Graben mit Stillgewässercharakter (2000)		
3	gf	Froschbiß-Flußampfer-Typ (gf)		

## Räumliche Lage

<b>Lagebeschreibung</b>	Zwischen Höder Wettern und Rethwettern		
<b>Nachbarnutzung/en</b>	Grünland, beweidet, Grünlandbrache.		
<b>Rechtswert (X)</b>	568751	<b>Hochwert (Y)</b>	5927001
<b>Bezirk</b>	Hamburg-Mitte	<b>Naturraum</b>	Elbinsel Wilhelmsburg (673.01)
<b>Stadtteil (OT-Nr.)</b>	Wilhelmsburg (135)	<b>Gemarkung</b>	Wilhelmsburg (147)
<b>Digitaler Grünplan</b>	<input type="checkbox"/> <b>Hafengesamtgebiet</b>	<input type="checkbox"/> <b>Ramsargebiet</b>	<input type="checkbox"/> <b>EG-Vogelschutzgeb.</b>
<b>Ausgleichsflächen</b>	<input checked="" type="checkbox"/> <b>Biosphärenreservat</b>	<input type="checkbox"/> <b>Nationalpark</b>	<input type="checkbox"/>
<b>NSG / ND / LSG</b>	LSG Wilhelmsburger Elbinsel [ HH-2050 / Anteil: 100% ]		
<b>FFH-GEBIET</b>			
<b>Wasserschutzgebiet</b>			

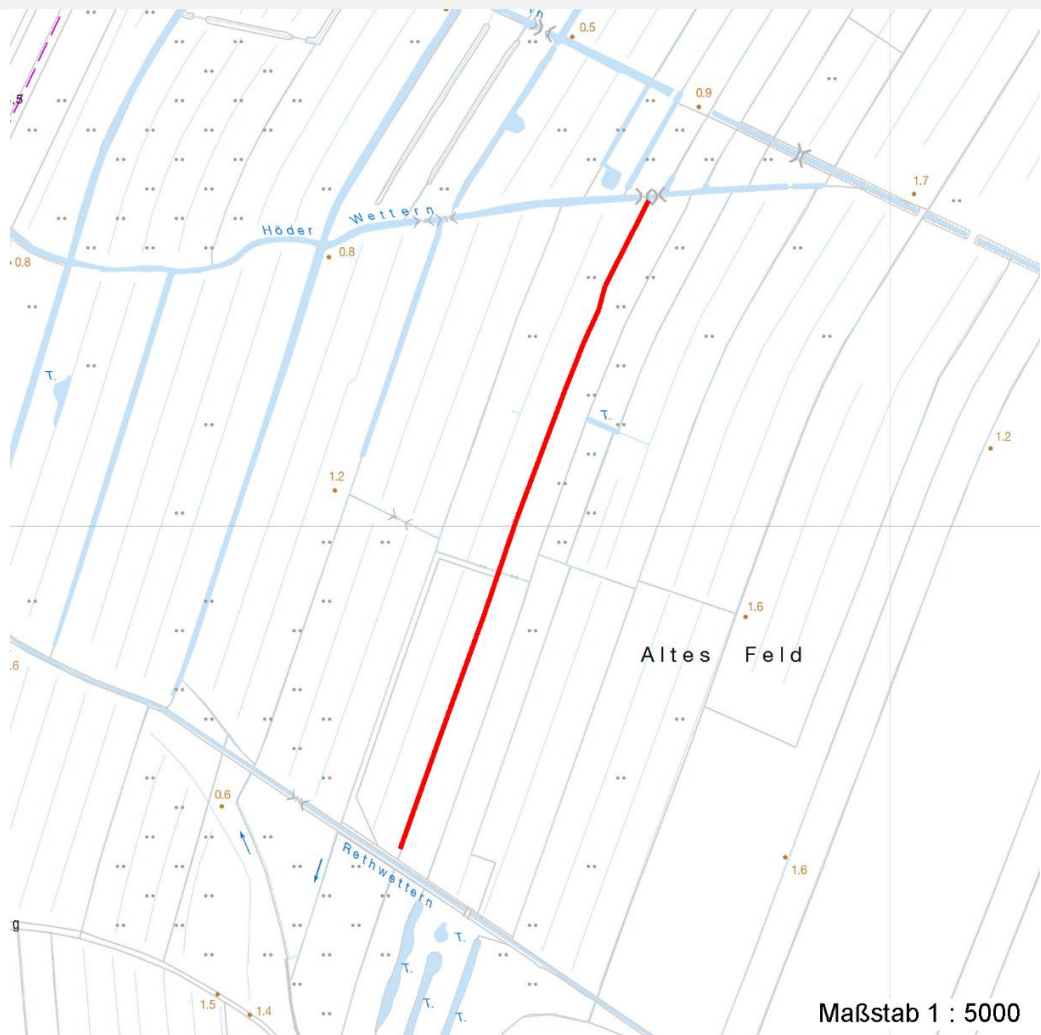
# Erhebungsbogen

**B**

<b>Projekt</b>	Biotopkartierung Hamburg	<b>Interne Nr.</b>	37232	
		<b>DK5   DK5-GK</b>	<b>6826</b>	6828
		<b>DK5 - Name</b>	Stillhorn	
<b>Handlungsbedarf</b>	Nein	<b>Biotop-Nr.   alt</b>	<b>331</b>	97
<b>Bearbeitung</b>	BRA	<b>Kartierung</b>	25.09.1998	
<b>Räumliche Abbildung</b>	Linie	<b>Fläche / Länge [m<sup>2</sup>/m]</b>	471,599	
<b>Anzahl Abschnitte</b>	1	<b>Breite (lineare Abb.) [m]</b>	6	

## Räumliche Lage

Karte



## Weitere Erhebungsbögen

Interne Nr.	Interne Nr. Zuordnung	DK5	Biotop-Nr.	Kartierung	Zuordnung	DK5 (GK)	Biotop-Nr. (alt)
37232	37233	6826	331	01.09.2003	K	6828	97
37232	37308	6826	331	28.09.2005	K	6828	97
37232	70993	6826	1738	19.09.2001	N	6828	97

Zuordnung: N = nachfolgende Kartierung, K = weitere Kartierungen (zeitlich vorher oder nachher)

## Weitere Angaben

Merkmal	Wert
<b>Auswertung</b>	
Gefährdung / Einflüsse	Abgesenkter Wasserstand; Entwässerung potentieller Feuchtwiesen
Wertgesichtspunkte	Dauerhafte Wasserführung, artenreicher Bewuchs, großer Moorfroschbestand; Vorkommen seltener Arten
zoologisch bedeutsame Strukturen	Kleingewässer

# Erhebungsbogen

**B**

<b>Projekt</b>	Biotopkartierung Hamburg	<b>Interne Nr.</b>	37232	
		<b>DK5   DK5-GK</b>	<b>6826</b>	6828
<b>Handlungsbedarf</b>	Nein	<b>DK5 - Name</b>	Stillhorn	
<b>Bearbeitung</b>	BRA	<b>Biotop-Nr.   alt</b>	<b>331</b>	97
<b>Räumliche Abbildung</b>	Linie	<b>Kartierung</b>	25.09.1998	
<b>Anzahl Abschnitte</b>	1	<b>Fläche / Länge [m<sup>2</sup>/m]</b>	471,599	
		<b>Breite (lineare Abb.) [m]</b>	6	

## Weitere Angaben

Merkmal	Wert
Bedeutung für Tiergruppe	Amphibien Libellen
Maßnahmen	Wasserstand anheben.

## Teilflächenbeschreibung

<b>Teilflächentyp</b>		<b>Teilflächen-Nr.</b>	1
<b>Biotoptyp</b>	Nährstoffreicher Graben mit Stillgewässercharakter (2000)	<b>Biotoptyp</b>	FGR
- <b>Zusatz</b>	Froschbiß-Flußampfer-Typ (gf)	- <b>gesetzl. Grundl.</b>	
<b>FFH-LRT</b>		<b>FFH-LRT</b>	
<b>Beschreibung</b>		<b>Entw.potential LRT</b>	
		<b>Hauptfläche</b>	Ja
		<b>Flächenanteil</b>	100 %
		<b>FFH-Unters.Fläche</b>	Nein
		<b>Saatgutfläche</b>	Nein

## Weitere Angaben

Merkmal	Wert
<b>Gewässer</b>	
Böschungshöhe	1.00 m
Gewässertiefe	0.30 m
Breite	3.00 m
Wasserführung	w - wechselnde Wasserstände
Strömung	k - keine Strömung
Trübung	w - schwache Trübung
<b>Standort, Relief</b>	
Böschungsneigung	steil - 1:1 bis 1:2

## Zeigerwerte der Pflanzenartenliste (Auswertung)

<b>Standort</b>	<b>Belichtung</b>	halbsonnig	7,2
<b>Boden</b>	<b>Feuchte</b>	zeitweise wasserüberstaut	9,7
	<b>Stickstoff (N)</b>	mäßig stickstoffarm bis stickstoffreich	5,7
	<b>Reaktion</b>	schwach sauer	6
<b>Vegetation</b>	<b>Mahdverträglichkeit</b>	mäßig bis gut schnittverträglich (erster Schnitt nicht vor Mitte Juni)	6,2
<b>Zeigerwerte</b>	<b>Futterwert</b>	mäßige Futterqualität	4,2
	<b>Wechselfeuchteanzeiger</b>		3
	<b>Giftpflanzen</b>		2
	<b>Überschw.anzeiger</b>		5

## Pflanzenartenliste

Gruppe / Pflanzenart	MS	M	W	Vs	St	PA	Ph	Sz	VS	V	G	cf	§	Rote Liste			
														HH	ND	SH	D
Tracheobionta (Gefäßpflanzen)																	

# Erhebungsbogen

# B

<b>Projekt</b>	Biotopkartierung Hamburg		<b>Interne Nr.</b>	37232	
			<b>DK5   DK5-GK</b>	<b>6826</b>	6828
<b>Handlungsbedarf</b>	Nein		<b>DK5 - Name</b>	Stillhorn	
<b>Bearbeitung</b>	BRA	<b>Kopie</b>	<b>Biotop-Nr.   alt</b>	<b>331</b>	97
<b>Räumliche Abbildung</b>	Linie	Nein	<b>Kartierung</b>	25.09.1998	
<b>Anzahl Abschnitte</b>	1		<b>Fläche / Länge [m<sup>2</sup>/m]</b>	471,599	
			<b>Breite (lineare Abb.) [m]</b>	6	

## Pflanzenartenliste

Gruppe / Pflanzenart	MS	M	W	Vs	St	PA	Ph	Sz	VS	V	G	cf	§	Rote Liste				
														HH	ND	SH	D	
Agrostis stolonifera (Ausläufer-Straußgras)	7	h		-														
Bidens cernua (Nickender Zweizahn)	7	w		-														
Callitriche palustris agg. (Artengruppe Sumpf-Wasserstern)	7	z		-											3			
Carex pseudocyperus (Scheinzyper-Segge)	7	w		-														
Cirsium arvense (Acker-Kratzdistel)	7	w		-														
Deschampsia cespitosa (Rasen-Schmiele)	7	w		-														
Epilobium palustre (Sumpf-Weidenröschen)	7	w		-										V			V	
Equisetum palustre (Sumpf-Schachtelhalm)	7	w		-														
Galium palustre (Sumpf-Labkraut)	7	w		-														
Glechoma hederacea (Gundermann)	7	w		-														
Glyceria fluitans (Flutender Schwaden)	7	h		-														
Hottonia palustris (Wasserfeder)	7	h		-										b	V		V	V
Hydrocharis morsus-ranae (Froschbiß)	7	h		-											V		V	V
Juncus effusus (Flutter-Binse)	7	z		-														
Lemna minor (Kleine Wasserlinse)	7	h		-														
Lycopus europaeus (Gewöhnlicher Wolfstrapp)	7	z		-														
Persicaria amphibia (Wasser-Knöterich)	7	w		-														
Poa trivialis (Gewöhnliches Rispengras)	7	z		-														
Potamogeton alpinus (Alpen-Laichkraut)	7	z		-											3		3	3
Rumex hydrolapathum (Fluss-Ampfer)	7	z		-														
Sagittaria sagittifolia (Gewöhnliches Pfeilkraut)	7	z		-														
Solanum dulcamara (Bittersüßer Nachtschatten)	7	w		-														
<b>Anzahl Rote Liste Arten</b>														<b>4</b>	<b>1</b>	<b>3</b>	<b>4</b>	
<b>Anzahl Arten</b>														<b>22</b>				

MS: Mengensystem; M: Mengenangabe, W: Bewertung der Art (FFH-Monitoring), Vs: Vegetationsschicht, St: Status, PA: Autor Phänologie; Ph: Phänologie, Sz: Soziabilität, VS: Vitalitätssystem; V: Vitalität, G: Geschlecht, cf: unsichere Bestimmung, §: Schutz nach BNatSchG, HH: Rote Liste Hamburg, Nds: Rote Liste Niedersachsen, SH: Rote Liste Schleswig-Holstein, D: Rote Liste Deutschland