

Erhebungsbogen

B

Projekt	Biotopkartierung Hamburg	Interne Nr.	37251
		DK5 DK5-GK	6826 6828
		DK5 - Name	Stillhorn
Handlungsbedarf	Nein	Biotop-Nr. alt	329 95
Bearbeitung	BRA	Kartierung	23.09.2005
Räumliche Abbildung	Linie	Fläche / Länge [m²/m]	378,253
Anzahl Abschnitte	1	Breite (lineare Abb.) [m]	4

Gesetzlicher Schutz	_ kein gesetzl. Schutz kein gesetzlich geschütztes Biotop	Schutz nur teilweise	Nein
----------------------------	--	-----------------------------	-------------

Gesamtbewertung	6 Wertvoll
– Alter	6 Biotop mittleren Alters, 50 bis 100 Jahre
– Belastungsgrad	4 Flächenhaft deutliche Belastung ohne nachh. Schäden
– Ökolog. Funktion	7 Sehr hohe Bedeutung in einem Biotopkomplex, für den lokalen Biotopverbund oder als Puffer
– Seltenheit	5 Seltener Biotoptyp, floristisch stark verarmt, ohne seltener Pflges. od. verbr. artenreicher Biotoptyp

Bestandsbeschreibung

Grenzgraben, an der Geländeoberfläche um 4 m breit, an der Sohle noch etwa 1,5 m breit, mit mäßig steil geneigten Uferböschungen. Häufig sind die Böschungen überwachsen von nitrophytischen Röhrichtern mit hohen Anteilen von Igelkolben, Wasserschwaden und Rohrglanzgras. Daneben treten relativ zahlreich Seggen auf. Das Gewässer selbst mit Wasserführung ca. 0,5 bis 0,7 m unter dem benachbarten Gelände gelegen, mit relativ steilen Uferböschungen und etwas kräftigerer Übersattung, ist häufig an der Wasseroberfläche, v.a. im Norden überwachsen von Wasserlinsen, im Süden zunehmend mit größeren Beständen von Wasserfeder. Auch submerse Vegetation ist zum Teil erkennbar. Von Westen her reicht Ackernutzung relativ dicht an das Gewässer heran. Im Osten wird das obere Ufer beweidet und ist teilweise gegen Zutritt abgeäunt.

Vorkommen an Biotoptypen

1	TF	Typ	HF	F.Anteil
2	BTYP	Biotoptyp	- gesetzl. Grundl.	
3	Zusatz	Zusatz zum Biotoptypen		
4	LRT	Lebensraumtyp		
1	1		Ja	100 %
2	FGR	Nährstoffreicher Graben mit Stillgewässercharakter (2000)		
3	gl	Wasserlinsen-Typ (gl)		

Räumliche Lage

Lagebeschreibung			
Nachbarnutzung/en	Acker, Weide	Hochwert (Y)	5927027
Rechtswert (X)	568633	Naturraum	Elbinsel Wilhelmsburg (673.01)
Bezirk	Hamburg-Mitte	Gemarkung	Wilhelmsburg (147)
Stadtteil (OT-Nr.)	Wilhelmsburg (135)	Ramsargebiet	<input type="checkbox"/> EG-Vogelschutzgeb. <input type="checkbox"/>
Digitaler Grünplan	<input type="checkbox"/> Hafengesamtgebiet	<input type="checkbox"/> Nationalpark	<input type="checkbox"/>
Ausgleichsflächen	<input checked="" type="checkbox"/> Biosphärenreservat	<input type="checkbox"/>	
NSG / ND / LSG	LSG Wilhelmsburger Elbinsel [HH-2050 / Anteil: 100%]		
FFH-GEBIET			
Wasserschutzgebiet			

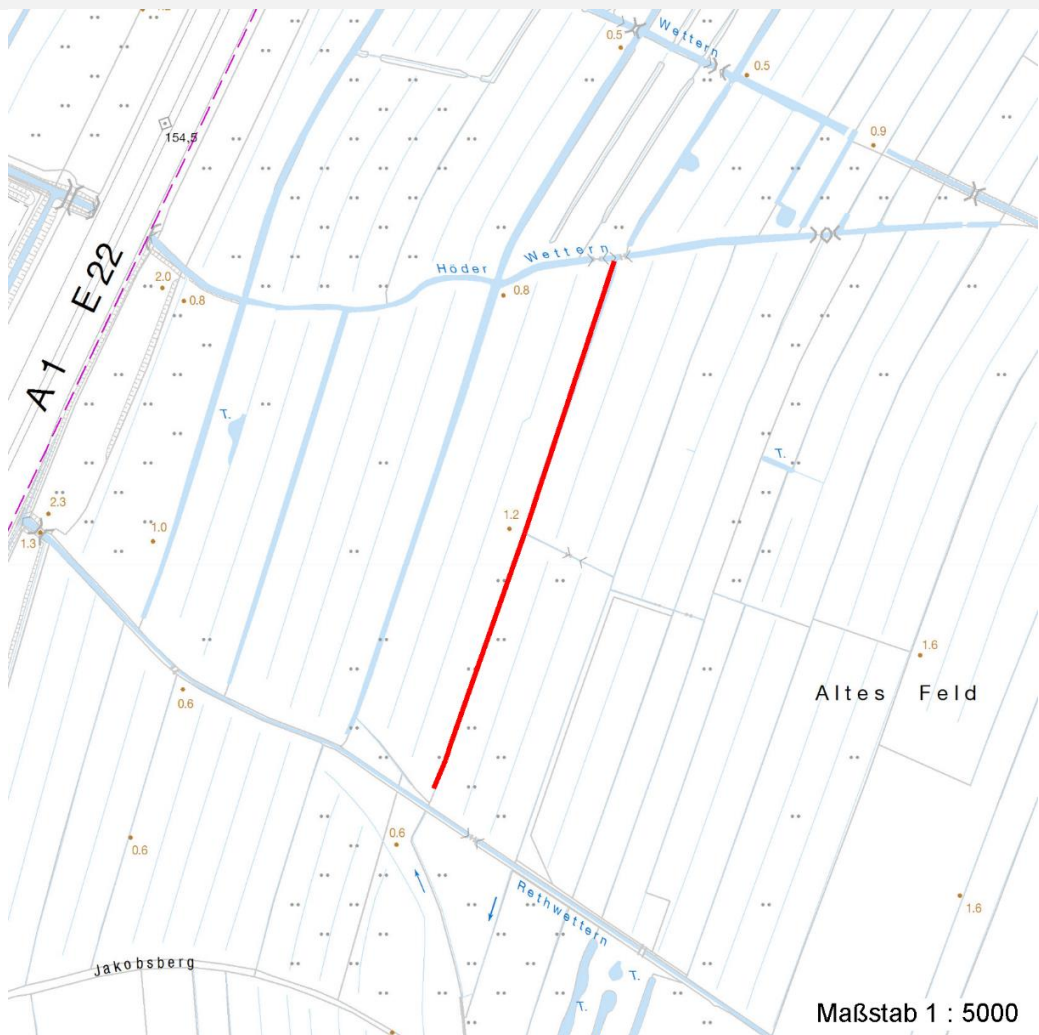
Erhebungsbogen

B

Projekt	Biotopkartierung Hamburg	Interne Nr.	37251	
		DK5 DK5-GK	6826	6828
Handlungsbedarf	Nein	DK5 - Name	Stillhorn	
Bearbeitung	BRA	Biotop-Nr. alt	329	95
Räumliche Abbildung	Linie	Kartierung	23.09.2005	
Anzahl Abschnitte	1	Fläche / Länge [m²/m]	378,253	
		Breite (lineare Abb.) [m]	4	

Räumliche Lage

Karte



Weitere Erhebungsbögen

Interne Nr.	Interne Nr. Zuordnung	DK5	Biotop-Nr.	Kartierung	Zuordnung	DK5 (GK)	Biotop-Nr. (alt)
37251	37249	6826	329	25.09.1998	K	6828	95
37251	37250	6826	329	02.09.2001	K	6828	95
37251	98605	6826	1513	04.09.2014	N		
37251	98626	6826	1534	22.08.2014	N		

Zuordnung: N = nachfolgende Kartierung, K = weitere Kartierungen (zeitlich vorher oder nachher)

Weitere Angaben

Merkmal	Wert
Auswertung Gefährdung / Einflüsse	Eutroph, vermutlich stark schwankende Wasserstände, zeitweilige Entwässerung über die Alte Höder Wettern.

Erhebungsbogen

B

Projekt	Biotopkartierung Hamburg	Interne Nr.	37251	
		DK5 DK5-GK	6826	6828
Handlungsbedarf	Nein	DK5 - Name	Stillhorn	
Bearbeitung	BRA	Biotop-Nr. alt	329	95
Räumliche Abbildung	Linie	Kartierung	23.09.2005	
Anzahl Abschnitte	1	Fläche / Länge [m²/m]	378,253	
		Breite (lineare Abb.) [m]	4	

Weitere Angaben

Merkmal	Wert
Wertgesichtspunkte	Mäßig artenreich, Vorkommen gefährdeter Arten, Niedermoorreste, im Norden geeignet als Amphibien-Laichgewässer.
Maßnahmen	Wasserstand dauerhaft auf + 10 cm im Gebiet einstellen, auch die Alte Höder Wettern einstauen, Wasserstand anheben.

Teilflächenbeschreibung

Teilflächentyp		Teilflächen-Nr.	1
Biotoptyp	Nährstoffreicher Graben mit Stillgewässercharakter (2000)	Biotoptyp	FGR
- Zusatz	Wasserlinsen-Typ (gl)	- gesetzl. Grundl.	
FFH-LRT		FFH-LRT	
Beschreibung		Entw.potential LRT	
		Hauptfläche	Ja
		Flächenanteil	100 %
		FFH-Unters.Fläche	Nein
		Saatgutfläche	Nein

Weitere Angaben

Merkmal	Wert
Boden	
Feuchte	10 - zeitweise wasserüberstaut
Stickstoffgehalt	6 - mäßig stickstoffarm bis stickstoffreich
Gewässer	
Böschungshöhe	0.60 m
Gewässertiefe	0.30 m
Breite	1.50 m
Wasserführung	w - wechselnde Wasserstände
Strömung	k - keine Strömung
Trübung	w - schwache Trübung
Standort, Relief	
Böschungsneigung	steil - 1:1 bis 1:2
Belichtung	7 - halbsonnig
Veg. - Soziologie	
BfN Schlüssel	01.0.01.01 - Lemnion minoris (Wasserlinsendecken) 24.0.01 - Potamogetonalia pectinati (Festwurzelnde Wasserpflanzen-Ges.) 27.0.01.01 - Phragmition australis (Röhrichte wenig bewegter Gewässer) 27.0.01.03 - Magnocaricion (Großseggen-Sümpfe)

Erhebungsbogen

B

Projekt	Biotopkartierung Hamburg		Interne Nr.	37251	
			DK5 DK5-GK	6826 6828	
Handlungsbedarf	Nein		DK5 - Name	Stillhorn	
Bearbeitung	BRA	Kopie	Nein	Biotop-Nr. alt	329 95
Räumliche Abbildung	Linie		Kartierung	23.09.2005	
Anzahl Abschnitte	1		Fläche / Länge [m²/m]	378,253	
			Breite (lineare Abb.) [m]	4	

Zeigerwerte der Pflanzenartenliste (Auswertung)

Standort	Belichtung	halbsonnig	7,1
Boden	Feuchte	zeitweise wasserüberstaut	9,6
	Stickstoff (N)	mäßig stickstoffarm bis stickstoffreich	6,1
	Reaktion	neutral	6,6
Vegetation	Mahdverträglichkeit	schnittempfindlich bis mäßig schnittverträglich	4,3
Zeigerwerte	Futterwert	geringwertiges Futter	3,1
	Wechselfeuchteanzeiger		5
	Giftpflanzen		1
	Überschw.anzeiger		8

Pflanzenartenliste

Gruppe / Pflanzenart	MS	M	W	Vs	St	PA	Ph	Sz	VS	V	G	cf	§	Rote Liste				
														HH	ND	SH	D	
Tracheobionta (Gefäßpflanzen)																		
Acorus calamus (Kalmus)	7	w		-														
Agrostis stolonifera (Ausläufer-Straußgras)	7	w		-														
Alnus glutinosa (Schwarz-Erle)	7	w		-														
Butomus umbellatus (Schwanenblume)	7	z		-											3			
Callitriche palustris agg. (Artengruppe Sumpf-Wasserstern)	7	w		-											3			
Carex acuta (Schlank-Segge)	7	z		-												V		
Carex disticha (Zweizeilige Segge)	7	w		-										V		V		
Carex paniculata (Rispen-Segge)	7	w		-														
Carex pseudocyperus (Scheinzyper-Segge)	7	z		-														
Ceratophyllum demersum (Rauhes Hornblatt)	7	w		-										V				
Galium palustre (Sumpf-Labkraut)	7	w		-														
Glyceria maxima (Wasser-Schwaden)	7	z		-														
Hottonia palustris (Wasserfeder)	7	z		-									b	V		V	V	
Hydrocharis morsus-ranae (Froschbiß)	7	z		-										V		V	V	
Iris pseudacorus (Gelbe Schwertlilie)	7	w		-										b				
Juncus effusus (Flutter-Binse)	7	z		-														
Lemna gibba (Bucklige Wasserlinse)	7	z		-														
Lemna minor (Kleine Wasserlinse)	7	h		-														
Lycopus europaeus (Gewöhnlicher Wolfstrapp)	7	w		-														
Lysimachia thyriflora (Straußblütiger Gilbweiderich)	7	z		-											3		3	V
Myosotis scorpioides agg. (Artengruppe Sumpf-vergissmeinnicht)	7	w		-														V
Persicaria amphibia (Wasser-Knöterich)	7	w		-														
Phalaris arundinacea (Rohr-Glanzgras)	7	h		-														
Rumex hydrolapathum (Fluss-Ampfer)	7	z		-														
Sparganium erectum (Ästiger Igelkolben)	7	z		-														
Spirodela polyrhiza (Vielwurzlige Teichlinse)	7	w		-														
Urtica dioica (Große Brennessel)	7	w		-														
														Anzahl Rote Liste Arten				
														5	2	6	3	
														Anzahl Arten				
														27				

MS: Mengensystem; M: Mengenangabe, W: Bewertung der Art (FFH-Monitoring), Vs: Vegetationsschicht, St: Status, PA: Autor Phänologie; Ph: Phänologie, Sz: Soziabilität, VS: Vitalitätssystem; V: Vitalität, G: Geschlecht, cf: unsichere Bestimmung, §: Schutz nach BNatSchG, HH: Rote Liste Hamburg, Nds: Rote Liste Niedersachsen, SH: Rote Liste Schleswig-Holstein, D: Rote Liste Deutschland

Erhebungsbogen

B

Projekt	Biotopkartierung Hamburg	Interne Nr.	37251
		DK5 DK5-GK	6826 6828
Handlungsbedarf	Nein	DK5 - Name	Stillhorn
Bearbeitung	BRA	Biotop-Nr. alt	329 95
Räumliche Abbildung	Linie	Kartierung	23.09.2005
Anzahl Abschnitte	1	Fläche / Länge [m²/m]	378,253
		Breite (lineare Abb.) [m]	4

Tierartenliste

	Rote Liste					FFH		
	B	A	S	G	K	II	IV	V
1	B	A	S	G	K	II	IV	V
2	Anzahl					Anzahltyp		
3	Anzahl geschätzt					Geschlecht		
4	Methode					Verhalten		
5	Nachweis							
Libellen								
Aeshna cyanea (Blaugrüne Mosaikjungfer)	1	b						
	2	1						
	3							
	4							