

# Erhebungsbogen

**B**

<b>Projekt</b>	Biotopkartierung Hamburg	<b>Interne Nr.</b>	37277
		<b>DK5   DK5-GK</b>	<b>6826</b> 6828
<b>Handlungsbedarf</b>	Nein	<b>DK5 - Name</b>	Stillhorn
<b>Bearbeitung</b>	BRA	<b>Biotop-Nr.   alt</b>	<b>328</b> 94
<b>Räumliche Abbildung</b>	Linie	<b>Kartierung</b>	28.09.2005
<b>Anzahl Abschnitte</b>	1	<b>Fläche / Länge [m<sup>2</sup>/m]</b>	306,139
		<b>Breite (lineare Abb.) [m]</b>	4

<b>Gesetzlicher Schutz</b>	<b>_ kein gesetzl. Schutz kein gesetzlich geschütztes Biotop</b>	<b>Schutz nur teilweise</b>	<b>Nein</b>
----------------------------	------------------------------------------------------------------	-----------------------------	-------------

<b>Gesamtbewertung</b>	5	Noch wertvoll, gut entwicklungsfähig
- <b>Alter</b>	4	Biotop mittleren Alters, 10 bis 20 Jahre
- <b>Belastungsgrad</b>	4	Flächenhaft deutliche Belastung ohne nachh. Schäden
- <b>Ökolog. Funktion</b>	6	Hohe Bedeutung in einem Biotopkomplex, für den lokalen Biotopverbund oder als Puffer
- <b>Seltenheit</b>	4	Verbr. Biotoptyp ohne biotoptypische Artenvielfalt, Ubiquisten

## Bestandsbeschreibung

Zwischen Ackerflächen gelegener, derzeit dauerhaft wasserführender Graben mit einer 2 m breiten Wasserfläche, ca. 40 cm unter dem benachbarten Gelände. Vollständig von einem dichten Schilfröhricht überwachsen, mit geringer Tiefe, deutlicher Trübung und von beiden Seiten eng heranreichender Ackernutzung. Die oberen schmalen Uferstreifen sind allein von Gräsern dominiert. Die Schilfdominanz zeigt einen deutlichen Einfluss von Herbiziden und Intensivnutzungen, dennoch ist im Wasser submerse Vegetation mit höheren Anteilen von Wasserfeder und Wasserstern vorhanden. Durch den Rückstau der Alten Höder Wetternd dürfte die Wasserführung gegenwärtig verbessert worden sein. Nach Süden zu ist der Wasserspiegel zunehmend oberflächenfern, hier sind Flurabstände von mindestens 1 m häufig. Der größte Teil des Grabens trocknet aus. Hier ist die Restwasserfläche zudem deutlich schmaler, oft auf nur noch 0,5 m Breite reduziert.

## Vorkommen an Biotoptypen

1	TF	Typ	HF	F.Anteil
2	BTYP	Biotoptyp		- gesetzl. Grundl.
3	Zusatz	Zusatz zum Biotoptypen		
4	LRT	Lebensraumtyp		
1	1		Ja	100 %
2	FGR	Nährstoffreicher Graben mit Stillgewässercharakter (2000)		
3	gs	Schilf-Typ (gs)		

## Räumliche Lage

<b>Lagebeschreibung</b>			
<b>Nachbarnutzung/en</b>	Acker	<b>Hochwert (Y)</b>	5927043
<b>Rechtswert (X)</b>	568567	<b>Naturraum</b>	Elbinsel Wilhelmsburg (673.01)
<b>Bezirk</b>	Hamburg-Mitte	<b>Gemarkung</b>	Wilhelmsburg (147)
<b>Stadtteil (OT-Nr.)</b>	Wilhelmsburg (135)	<b>Ramsargebiet</b>	<input type="checkbox"/> <b>EG-Vogelschutzgeb.</b> <input type="checkbox"/>
<b>Digitaler Grünplan</b>	<input type="checkbox"/> <b>Hafengesamtgebiet</b>	<b>Nationalpark</b>	<input type="checkbox"/>
<b>Ausgleichsflächen</b>	<input type="checkbox"/> <b>Biosphärenreservat</b>		
<b>NSG / ND / LSG</b>	LSG Wilhelmsburger Elbinsel [ HH-2050 / Anteil: 100% ]		
<b>FFH-GEBIET</b>			
<b>Wasserschutzgebiet</b>			

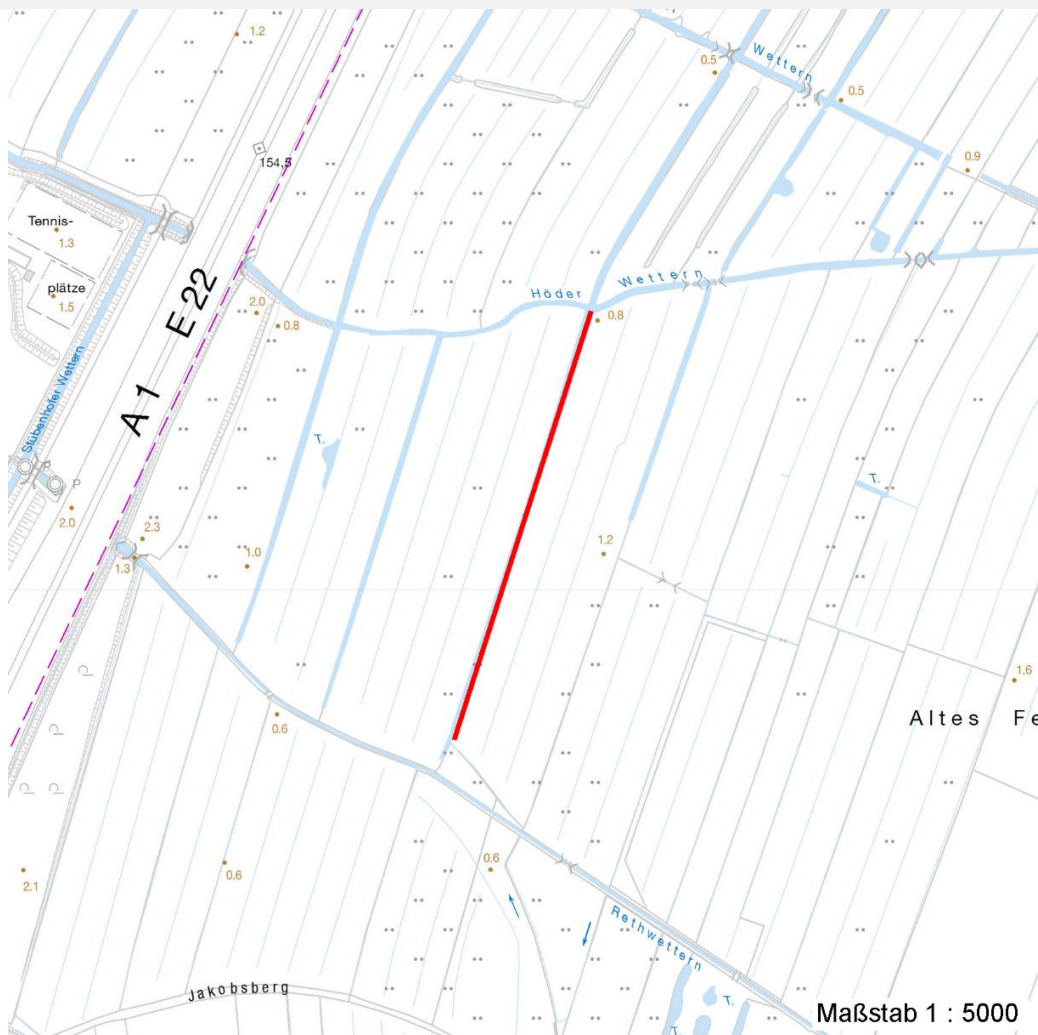
# Erhebungsbogen

**B**

<b>Projekt</b>	Biotopkartierung Hamburg		<b>Interne Nr.</b>	37277	
			<b>DK5   DK5-GK</b>	<b>6826</b>	6828
			<b>DK5 - Name</b>	Stillhorn	
<b>Handlungsbedarf</b>	Nein		<b>Biotop-Nr.   alt</b>	<b>328</b>	94
<b>Bearbeitung</b>	BRA	<b>Kopie</b>	Nein	<b>Kartierung</b>	28.09.2005
<b>Räumliche Abbildung</b>	Linie			<b>Fläche / Länge [m<sup>2</sup>/m]</b>	306,139
<b>Anzahl Abschnitte</b>	1			<b>Breite (lineare Abb.) [m]</b>	4

## Räumliche Lage

Karte



## Weitere Erhebungsbögen

Interne Nr.	Interne Nr. Zuordnung	DK5	Biotop-Nr.	Kartierung	Zuordnung	DK5 (GK)	Biotop-Nr. (alt)
37277	37265	6826	328	25.09.1998	K	6828	94
37277	98602	6826	1510	04.09.2014	N		

Zuordnung: N = nachfolgende Kartierung, K = weitere Kartierungen (zeitlich vorher oder nachher)

## Weitere Angaben

Merkmal	Wert
<b>Auswertung</b>	
Gefährdung / Einflüsse	Deutlich erkennbare Einflüsse der Ackernutzung, Nährstoff- und Herbizideinträge, deutliche Verarmung der Vegetation, eng heranreichende Ackernutzung, Einträge von Erde.
Wertgesichtspunkte	Deutlich verbesserte hydrologische Situation durch Rückstau der Alten Höder Wettern.

# Erhebungsbogen

**B**

<b>Projekt</b>	Biotopkartierung Hamburg	<b>Interne Nr.</b>	37277	
		<b>DK5   DK5-GK</b>	<b>6826</b>	6828
<b>Handlungsbedarf</b>	Nein	<b>DK5 - Name</b>	Stillhorn	
<b>Bearbeitung</b>	BRA	<b>Biotop-Nr.   alt</b>	<b>328</b>	94
<b>Räumliche Abbildung</b>	Linie	<b>Kartierung</b>	28.09.2005	
<b>Anzahl Abschnitte</b>	1	<b>Fläche / Länge [m<sup>2</sup>/m]</b>	306,139	
		<b>Breite (lineare Abb.) [m]</b>	4	

## Weitere Angaben

Merkmal	Wert
Maßnahmen	Größere Nutzungsabstände bei der angrenzenden Ackernutzung einhalten, möglichst hohe Wasserstände im Gebiet einstellen.

## Teilflächenbeschreibung

<b>Teilflächentyp</b>		<b>Teilflächen-Nr.</b>	1
<b>Biototyp</b>	Nährstoffreicher Graben mit Stillgewässercharakter (2000)	<b>Biototyp</b>	FGR
- <b>Zusatz</b>	Schilf-Typ (gs)	- <b>gesetzl. Grundl.</b>	
<b>FFH-LRT</b>		<b>FFH-LRT</b>	
<b>Beschreibung</b>		<b>Entw.potential LRT</b>	
		<b>Hauptfläche</b>	Ja
		<b>Flächenanteil</b>	100 %
		<b>FFH-Unters.Fläche</b>	Nein
		<b>Saatgutfläche</b>	Nein

## Weitere Angaben

Merkmal	Wert
<b>Boden</b>	
Feuchte	11 - flaches Gewässer
<b>Standort, Relief</b>	
Zusätze - Btyp	gw - Wasserpest-Laichkraut-Typ

## Zeigerwerte der Pflanzenartenliste (Auswertung)

<b>Standort</b>	<b>Belichtung</b>	halbsonnig	7,1
<b>Boden</b>	<b>Feuchte</b>	zeitweise wasserüberstaut	9,7
	<b>Stickstoff (N)</b>	stickstoffreich	6,6
	<b>Reaktion</b>	neutral	6,8
<b>Vegetation</b>	<b>Mahdverträglichkeit</b>	schnittempfindlich bis mäßig schnittverträglich	4,3
<b>Zeigerwerte</b>	<b>Futterwert</b>	geringwertiges Futter	3
	<b>Wechselfeuchteanzeiger</b>		2
	<b>Giftpflanzen</b>		1
	<b>Überschw.anzeiger</b>		4

## Pflanzenartenliste

Gruppe / Pflanzenart	MS	M	W	Vs	St	PA	Ph	Sz	VS	V	G	cf	Rote Liste					
													§	HH	ND	SH	D	
<b>Tracheobionta (Gefäßpflanzen)</b>																		
Alopecurus geniculatus (Knick-Fuchsschwanz)	7	z		-														
Callitriche palustris agg. (Artengruppe Sumpf-Wasserstern)	7	w		-													3	
Carex acuta (Schlank-Segge)	7	z		-														V
Carex pseudocyperus (Scheinzyper-Segge)	7	w		-														
Elodea nuttallii (Nuttalls Wasserpest)	7	w		-														
Elymus repens (Gewöhnliche Quecke)	7	h		-														

# Erhebungsbogen

**B**

<b>Projekt</b>	Biotopkartierung Hamburg	<b>Interne Nr.</b>	37277
		<b>DK5   DK5-GK</b>	<b>6826</b> 6828
<b>Handlungsbedarf</b>	Nein	<b>DK5 - Name</b>	Stillhorn
<b>Bearbeitung</b>	BRA	<b>Biotop-Nr.   alt</b>	<b>328</b> 94
<b>Räumliche Abbildung</b>	Linie	<b>Kartierung</b>	28.09.2005
<b>Anzahl Abschnitte</b>	1	<b>Fläche / Länge [m<sup>2</sup>/m]</b>	306,139
		<b>Breite (lineare Abb.) [m]</b>	4

## Pflanzenartenliste

Gruppe / Pflanzenart	MS	M	W	Vs	St	PA	Ph	Sz	VS	V	G	cf	Rote Liste						
													§	HH	ND	SH	D		
Equisetum palustre (Sumpf-Schachtelhalm)	7	w		-															
Glyceria fluitans (Flutender Schwaden)	7	z		-															
Hottonia palustris (Wasserfeder)	7	w		-									b	V			V	V	
Hydrocharis morsus-ranae (Froschbiß)	7	w		-										V			V	V	
Juncus effusus (Flutter-Binse)	7	w		-															
Lemna minor (Kleine Wasserlinse)	7	z		-															
Phalaris arundinacea (Rohr-Glanzgras)	7	w		-															
Phragmites australis (Schilf)	7	d		-															
Scirpus sylvaticus (Wald-Simse)	7	w		-														V	
Sparganium erectum (Ästiger Igelkolben)	7	w		-															
Urtica dioica (Große Brennessel)	7	w		-															
<b>Anzahl Rote Liste Arten</b>													<b>2</b>	<b>1</b>	<b>4</b>	<b>2</b>			
<b>Anzahl Arten</b>													<b>17</b>						

MS: Mengensystem; M: Mengenangabe, W: Bewertung der Art (FFH-Monitoring), Vs: Vegetationsschicht, St: Status, PA: Autor Phänologie; Ph: Phänologie, Sz: Soziabilität, VS: Vitalitätssystem; V: Vitalität, G: Geschlecht, cf: unsichere Bestimmung, §: Schutz nach BNatSchG, HH: Rote Liste Hamburg, Nds: Rote Liste Niedersachsen, SH: Rote Liste Schleswig-Holstein, D: Rote Liste Deutschland