

Erhebungsbogen

B

Projekt	Biotopkartierung Hamburg, Datenbestand aus FoxPro	Interne Nr.	37189
		DK5 DK5-GK	6826 6828
Handlungsbedarf	Nein	DK5 - Name	Stillhorn
Bearbeitung	PIP Kopie Nein	Biotop-Nr. alt	312 21
Räumliche Abbildung	Linie	Kartierung	15.07.1990
Anzahl Abschnitte	7	Fläche / Länge [m²/m]	877,38
		Breite (lineare Abb.) [m]	

Gesetzlicher Schutz _ kein gesetzl. Schutz kein gesetzlich geschütztes Biotop **Schutz nur teilweise** Nein

Gesamtbewertung 0 keine Angabe

- Alter
- Belastungsgrad
- Ökolog. Funktion
- Seltenheit

Bestandsbeschreibung

Spezielle Nutzungen:

Nutzungsintensität: gepflegt

Vorkommende Pflanzengesellschaften: ohne Angabe

Vorkommen an Biotoptypen

1	TF	Typ	HF	F.Anteil
2	BTYP	Biotoptyp		- gesetzl. Grundl.
3	Zusatz	Zusatz zum Biotoptypen		
4	LRT	Lebensraumtyp		
1	1		Ja	100 %
2	FLH	Wettern, Hauptgraben (2000)		

Räumliche Lage

Lagebeschreibung	Kirchdorf-Feldmark, Neue Hoeder Wettern		
Nachbarnutzung/en			
Rechtswert (X)	568775	Hochwert (Y)	5927463
Bezirk	Hamburg-Mitte	Naturraum	Elbinsel Wilhelmsburg (673.01)
Stadtteil (OT-Nr.)	Wilhelmsburg (135)	Gemarkung	Wilhelmsburg (147)
Digitaler Grünplan	<input type="checkbox"/> Hafengesamtgebiet	<input type="checkbox"/> Ramsargebiet	<input type="checkbox"/> EG-Vogelschutzgeb.
Ausgleichsflächen	<input checked="" type="checkbox"/> Biosphärenreservat	<input type="checkbox"/> Nationalpark	<input type="checkbox"/>
NSG / ND / LSG	LSG Wilhelmsburger Elbinsel [HH-2050 / Anteil: 98%]		
FFH-GEBIET			
Wasserschutzgebiet			

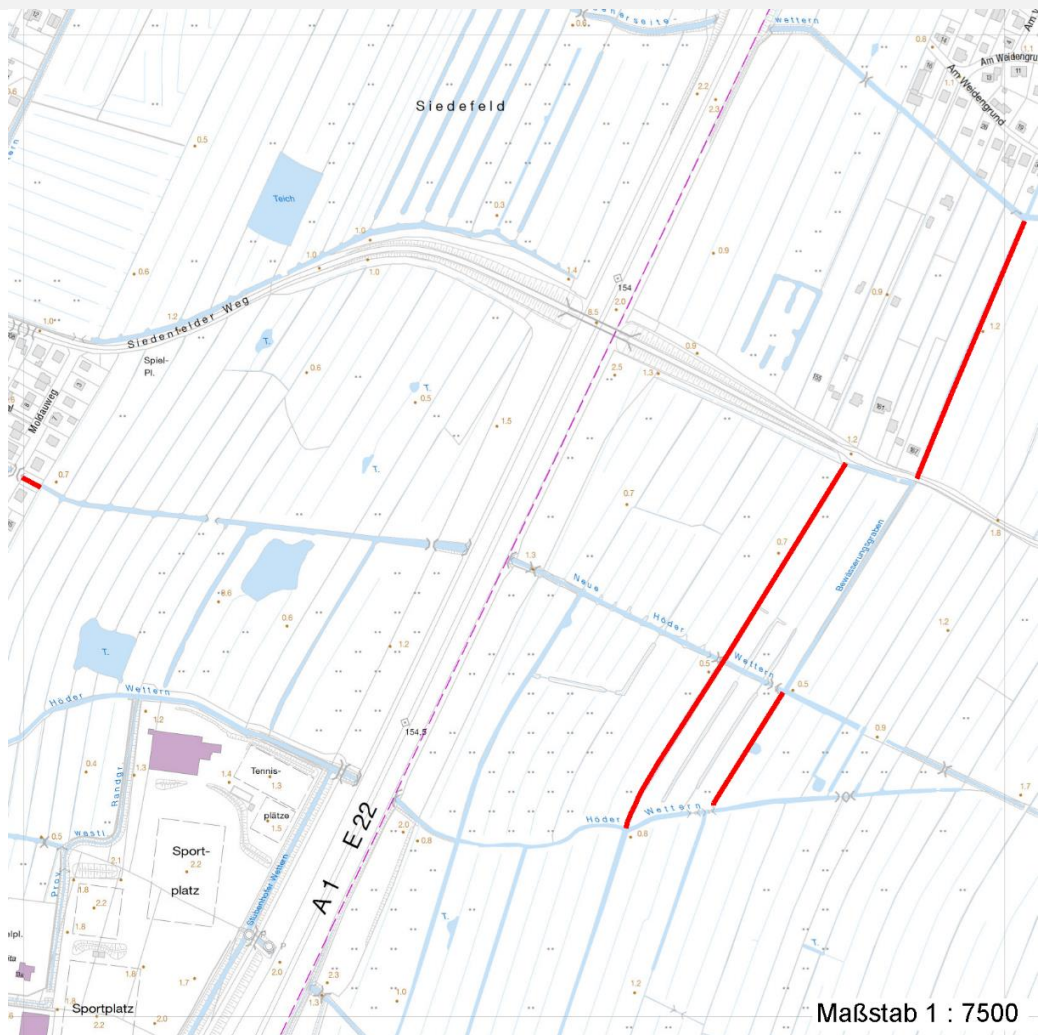
Erhebungsbogen

B

Projekt	Biotopkartierung Hamburg, Datenbestand aus FoxPro	Interne Nr.	37189	
		DK5 DK5-GK	6826	6828
		DK5 - Name	Stillhorn	
Handlungsbedarf	Nein	Biotop-Nr. alt	312	21
Bearbeitung	PIP	Kartierung	15.07.1990	
Räumliche Abbildung	Linie	Fläche / Länge [m²/m]	877,38	
Anzahl Abschnitte	7	Breite (lineare Abb.) [m]		

Räumliche Lage

Karte



Weitere Erhebungsbögen

Interne Nr.	Interne Nr. Zuordnung	DK5	Biotop-Nr.	Kartierung	Zuordnung	DK5 (GK)	Biotop-Nr. (alt)
37189	37246	6826	326	25.09.1998	N	6828	91
37189	37241	6826	332	04.10.1998	N	6828	103
37189	37239	6826	339	30.09.1998	N	6828	112

Zuordnung: N = nachfolgende Kartierung, K = weitere Kartierungen (zeitlich vorher oder nachher)

Weitere Angaben

Merkmal	Wert
Auswertung	
Gefährdung / Einflüsse	keine i.e.S
Wertgesichtspunkte	Schwimblattvegetation Ufervegetation Vorkommen seltener Arten

Erhebungsbogen

B

Projekt	Biotopkartierung Hamburg, Datenbestand aus FoxPro	Interne Nr.	37189	
		DK5 DK5-GK	6826	6828
Handlungsbedarf	Nein	DK5 - Name	Stillhorn	
Bearbeitung	PIP	Biotop-Nr. alt	312	21
Räumliche Abbildung	Linie	Kartierung	15.07.1990	
Anzahl Abschnitte	7	Fläche / Länge [m²/m]	877,38	
		Breite (lineare Abb.) [m]		

Weitere Angaben

Merkmal	Wert
	artenarme Ausprägung reiches Kroetenlaichaufkommen, Anodonta cygnea nach Bundesartenschutzverordnung geschuetzt Hoher Wildpflanzenanteil
zoologisch bedeutsame Strukturen	Kleingewässer Erdkroeten-Laichgewaesser (ca. 300 Laichballen 199)
Bedeutung für Tiergruppe	Amphibien, Laichgewässer, Sommerquartiere
Maßnahmen	Mollusken belassen wie Z.Zt
Schutzvorschlag	keine Angaben - 0 NSG - Naturschutzgebiet

Teilflächenbeschreibung

Teilflächentyp		Teilflächen-Nr.	1
Biotoptyp	Wettern, Hauptgraben (2000)	Biotoptyp	FLH
- Zusatz		- gesetzl. Grundl.	
FFH-LRT		FFH-LRT	
Beschreibung	Standort: Substrat: nicht geprueft	Entw.potential LRT	
		Hauptfläche	Ja
		Flächenanteil	100 %
		FFH-Unters.Fläche	Nein
		Saatgutfläche	Nein

Weitere Angaben

Merkmal	Wert
Boden	
Feuchte	11 - flaches Gewässer
Standort, Relief	
Relief	Steilufer, natuerliches Ufer
Belichtung	8 - sonnig
Luft	keine Besonderheiten
Veg. - Deckg./Ant.	
1. Krautschicht	10 %

Erhebungsbogen

B

Projekt	Biotopkartierung Hamburg, Datenbestand aus FoxPro	Interne Nr.	37189
		DK5 DK5-GK	6826 6828
Handlungsbedarf	Nein	DK5 - Name	Stillhorn
Bearbeitung	PIP	Biotop-Nr. alt	312 21
Räumliche Abbildung	Linie	Kartierung	15.07.1990
Anzahl Abschnitte	7	Fläche / Länge [m²/m]	877,38
		Breite (lineare Abb.) [m]	

Zeigerwerte der Pflanzenartenliste (Auswertung)

Standort	Belichtung	halbsonnig	7
Boden	Feuchte	feucht	7
	Stickstoff (N)	mäßig stickstoffarm	5,4
	Reaktion	neutral	6,8
Vegetation	Mahdverträglichkeit	mäßig bis gut schnittverträglich (erster Schnitt nicht vor Mitte Juni)	5,8
Zeigerwerte	Futterwert	mäßige Futterqualität	3,6
	Wechselfeuchteanzeiger		2
	Giftpflanzen		0
	Überschw.anzeiger		0

Pflanzenartenliste

Gruppe / Pflanzenart	MS	M	W	Vs	St	PA	Ph	Sz	VS	V	G	cf	§	Rote Liste			
														HH	ND	SH	D
Tracheobionta (Gefäßpflanzen)																	
Holcus lanatus (Wolliges Honiggras)	7	h		-													
Lemna minor (Kleine Wasserlinse)	1	+		-													
Myosotis scorpioides agg. (Artengruppe Sumpf-vergissmeinnicht)	1	+		-											V		
Phalaris arundinacea (Rohr-Glanzgras)	1	+		-													
Phragmites australis (Schilf)	1	+		-													
Rorippa amphibia (Wasser-Sumpfkresse)	1	+		-													
Rumex hydrolapathum (Fluss-Ampfer)	1	+		-													
Spirodela polyrhiza (Vielwurzlige Teichlinse)	1	+		-													
Anzahl Rote Liste Arten														1			
Anzahl Arten														8			

MS: Mengensystem; M: Mengenangabe, W: Bewertung der Art (FFH-Monitoring), Vs: Vegetationsschicht, St: Status, PA: Autor Phänologie; Ph: Phänologie, Sz: Soziabilität, VS: Vitalitätssystem; V: Vitalität, G: Geschlecht, cf: unsichere Bestimmung, §: Schutz nach BNatSchG, HH: Rote Liste Hamburg, Nds: Rote Liste Niedersachsen, SH: Rote Liste Schleswig-Holstein, D: Rote Liste Deutschland