

Erhebungsbogen

B

Projekt	Biotopkartierung Hamburg	Interne Nr.	37237
		DK5 DK5-GK	6826 6828
Handlungsbedarf	Nein	DK5 - Name	Stillhorn
Bearbeitung	BRA	Biotop-Nr. alt	309 2
Räumliche Abbildung	Linie	Kartierung	04.10.1998
Anzahl Abschnitte	2	Fläche / Länge [m²/m]	464,179
		Breite (lineare Abb.) [m]	

Gesetzlicher Schutz **_ kein gesetzl. Schutz kein gesetzlich geschütztes Biotop** **Schutz nur teilweise** **Nein**

Gesamtbewertung	5	Noch wertvoll, gut entwicklungsfähig
– Alter	5	Biotop mittleren Alters, 20 bis 50 Jahre
– Belastungsgrad	4	Flächenhaft deutliche Belastung ohne nachh. Schäden
– Ökolog. Funktion	6	Hohe Bedeutung in einem Biotopkomplex, für den lokalen Biotopverbund oder als Puffer
– Seltenheit	5	Seltener Biotoptyp, floristisch stark verarmt, ohne seltener Pflges. od. verbr. artenreicher Biotoptyp

Bestandsbeschreibung

Von dicht stehenden, älteren, mitunter mehrstämmigen Erlen gesäumte eutrophe Gräben. Die Gräben weisen aufgrund der Beschattung nur an wenigen Stellen eine artenarme, nitrophytische Röhrichtvegetation oder Wasserlinsendecken auf.

Vorkommen an Biotoptypen

1	TF	Typ	HF	F.Anteil
2	BTYP	Biotoptyp		- gesetzl. Grundl.
3	Zusatz	Zusatz zum Biotoptypen		
4	LRT	Lebensraumtyp		
1	1		Ja	100 %
2	FGR	Nährstoffreicher Graben mit Stillgewässercharakter (2000)		
3	ga	Erlen-Typ (ga)		

Räumliche Lage

Lagebeschreibung	Nördlich des Siedenfelder Weges, östlich der A1		
Nachbarnutzung/en	Grünland und Acker		
Rechtswert (X)	568809	Hochwert (Y)	5927847
Bezirk	Hamburg-Mitte	Naturraum	Elbinsel Wilhelmsburg (673.01)
Stadtteil (OT-Nr.)	Wilhelmsburg (135)	Gemarkung	Wilhelmsburg (147)
Digitaler Grünplan	<input type="checkbox"/> Hafengesamtgebiet	<input type="checkbox"/> Ramsargebiet	<input type="checkbox"/> EG-Vogelschutzgeb.
Ausgleichsflächen	<input type="checkbox"/> Biosphärenreservat	<input type="checkbox"/> Nationalpark	<input type="checkbox"/>
NSG / ND / LSG	LSG Wilhelmsburger Elbinsel [HH-2050 / Anteil: 100%]		
FFH-GEBIET			
Wasserschutzgebiet			

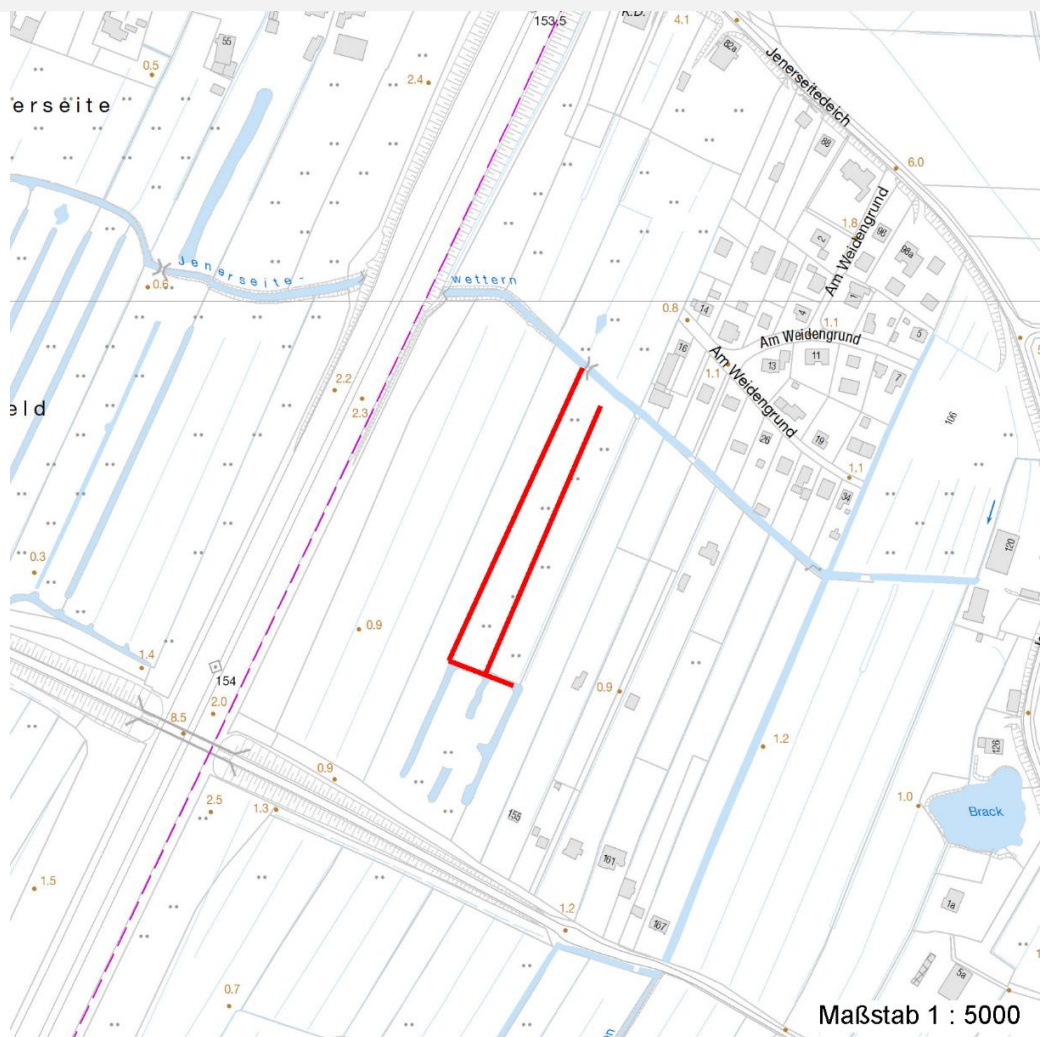
Erhebungsbogen

B

Projekt	Biotopkartierung Hamburg	Interne Nr.	37237
		DK5 DK5-GK	6826 6828
Handlungsbedarf	Nein	DK5 - Name	Stillhorn
Bearbeitung	BRA	Biotop-Nr. alt	309 2
Räumliche Abbildung	Linie	Kartierung	04.10.1998
Anzahl Abschnitte	2	Fläche / Länge [m²/m]	464,179
		Breite (lineare Abb.) [m]	

Räumliche Lage

Karte



Weitere Erhebungsbögen

Interne Nr.	Interne Nr. Zuordnung	DK5	Biotop-Nr.	Kartierung	Zuordnung	DK5 (GK)	Biotop-Nr. (alt)
37237	37236	6826	309	01.01.1991	K	6828	2
37237	37238	6826	309	28.09.2005	K	6828	2

Zuordnung: N = nachfolgende Kartierung, K = weitere Kartierungen (zeitlich vorher oder nachher)

Weitere Angaben

Merkmal	Wert
Auswertung	
Gefährdung / Einflüsse	Intensive Ackernutzung: Nährstoffeinträge
Wertgesichtspunkte	Älterer, landschaftsgliedernder Baumbestand
Maßnahmen	Ausreichende Nutzungsabstände bei der Ackernutzung einhalten.

Erhebungsbogen

B

Projekt	Biotopkartierung Hamburg	Interne Nr.	37237	
		DK5 DK5-GK	6826	6828
Handlungsbedarf	Nein	DK5 - Name	Stillhorn	
Bearbeitung	BRA	Biotop-Nr. alt	309	2
Räumliche Abbildung	Linie	Kartierung	04.10.1998	
Anzahl Abschnitte	2	Fläche / Länge [m²/m]	464,179	
		Breite (lineare Abb.) [m]		

Teilflächenbeschreibung

Teilflächentyp		Teilflächen-Nr.	1
Biototyp	Nährstoffreicher Graben mit Stillgewässercharakter (2000)	Biototyp	FGR
- Zusatz	Erlen-Typ (ga)	- gesetzl. Grundl.	
FFH-LRT		FFH-LRT	
Beschreibung		Entw.potential LRT	
		Hauptfläche	Ja
		Flächenanteil	100 %
		FFH-Unters.Fläche	Nein
		Saatgutfläche	Nein

Weitere Angaben

Merkmal	Wert
Boden	
Feuchte	11 - flaches Gewässer
Stickstoffgehalt	7 - stickstoffreich
Gewässer	
Böschungshöhe	0.50 m
Gewässertiefe	0.20 m
Breite	1.50 m
Wasserführung	g - gleichmäßige Wasserführung
Strömung	k - keine Strömung
Trübung	w - schwache Trübung
Standort, Relief	
Böschungsneigung	steil - 1:1 bis 1:2
Belichtung	7 - halbsonnig

Zeigerwerte der Pflanzenartenliste (Auswertung)

Standort	Belichtung	halbsonnig	6,6
Boden	Feuchte	sehr naß	9
	Stickstoff (N)	mäßig stickstoffarm bis stickstoffreich	5,9
	Reaktion	schwach sauer	6,3
Vegetation	Mahdverträglichkeit	schnittempfindlich bis mäßig schnittverträglich	4,3
Zeigerwerte	Futterwert	mäßige Futterqualität	3,5
	Wechselfeuchteanzeiger		2
	Giftpflanzen		2
	Überschw.anzeiger		5

Pflanzenartenliste

Gruppe / Pflanzenart	MS	M	W	Vs	St	PA	Ph	Sz	VS	V	G	cf	§	Rote Liste			
														HH	ND	SH	D
Tracheobionta (Gefäßpflanzen)																	
Agrostis stolonifera (Ausläufer-Straußgras)	7	h		-													
Alnus glutinosa (Schwarz-Erle)	7	d		-													
Alopecurus pratensis (Wiesen-Fuchsschwanz)	7	w		-													

Erhebungsbogen

B

Projekt	Biotopkartierung Hamburg	Interne Nr.	37237
		DK5 DK5-GK	6826 6828
Handlungsbedarf	Nein	DK5 - Name	Stillhorn
Bearbeitung	BRA	Biotop-Nr. alt	309 2
Räumliche Abbildung	Linie	Kartierung	04.10.1998
Anzahl Abschnitte	2	Fläche / Länge [m²/m]	464,179
		Breite (lineare Abb.) [m]	

Pflanzenartenliste

Gruppe / Pflanzenart	MS	M	W	Vs	St	PA	Ph	Sz	VS	V	G	cf	§	Rote Liste				
														HH	ND	SH	D	
Arrhenatherum elatius (Glatthafer)	7	z		-														
Atriplex prostrata (Spieß-Melde)	7	w		-														D
Carex acuta (Schlank-Segge)	7	h		-														V
Cirsium arvense (Acker-Kratzdistel)	7	w		-														
Dactylis glomerata (Wiesen-Knäuelgras)	7	w		-														
Epilobium spec. (Weidenröschen)	7	w		-														
Equisetum palustre (Sumpf-Schachtelhalm)	7	w		-														
Glyceria fluitans (Flutender Schwaden)	7	h		-														
Iris pseudacorus (Gelbe Schwertlilie)	7	w		-										b				
Juncus effusus (Flatter-Binse)	7	w		-														
Lemna gibba (Bucklige Wasserlinse)	7	w		-														
Lemna minor (Kleine Wasserlinse)	7	h		-														
Lythrum salicaria (Blut-Weiderich)	7	w		-														
Mentha aquatica (Wasser-Minze)	7	w		-														
Phleum pratense (Wiesen-Lieschgras)	7	w		-														
Phragmites australis (Schilf)	7	h		-														
Quercus robur (Stiel-Eiche)	7	w		-														
Rumex hydrolapathum (Fluss-Ampfer)	7	w		-														
Urtica dioica (Große Brennessel)	7	w		-														
Anzahl Rote Liste Arten														1	1			
Anzahl Arten														22				

MS: Mengensystem; M: Mengenangabe, W: Bewertung der Art (FFH-Monitoring), Vs: Vegetationsschicht, St: Status, PA: Autor Phänologie; Ph: Phänologie, Sz: Soziabilität, VS: Vitalitätssystem; V: Vitalität, G: Geschlecht, cf: unsichere Bestimmung, §: Schutz nach BNatSchG, HH: Rote Liste Hamburg, Nds: Rote Liste Niedersachsen, SH: Rote Liste Schleswig-Holstein, D: Rote Liste Deutschland