

# Erhebungsbogen

**B**

<b>Projekt</b>	Biotopkartierung Hamburg	<b>Interne Nr.</b>	77459
		<b>DK5   DK5-GK</b>	<b>6826</b> 6826
<b>Handlungsbedarf</b>	Nein	<b>DK5 - Name</b>	Stillhorn
<b>Bearbeitung</b>	BRA	<b>Biotop-Nr.   alt</b>	<b>2</b> 256
<b>Räumliche Abbildung</b>	Fläche	<b>Kartierung</b>	18.10.2013
<b>Anzahl Abschnitte</b>	1	<b>Fläche / Länge [m<sup>2</sup>/m]</b>	2252,4837
		<b>Breite (lineare Abb.) [m]</b>	

<b>Gesetzlicher Schutz</b>	§ 14 (2) 2.3 Feldgehölze	<b>Schutz nur teilweise</b>	<b>Nein</b>
----------------------------	--------------------------	-----------------------------	-------------

<b>Gesamtbewertung</b>	6 Wertvoll
– <b>Alter</b>	5 Biotop mittleren Alters, 20 bis 50 Jahre
– <b>Belastungsgrad</b>	6 Flächenhaft geringe oder örtlich stärkere oder Vorbelastung mit deutlichem Einfluß
– <b>Ökolog. Funktion</b>	6 Hohe Bedeutung in einem Biotopkomplex, für den lokalen Biotopverbund oder als Puffer
– <b>Seltenheit</b>	5 Seltener Biotoptyp, floristisch stark verarmt, ohne seltener Pflges. od. verbr. artenreicher Biotoptyp

## Bestandsbeschreibung

Ältere Gehölzpflanzung auf einem ehemaligen Spülfeld. In Reihen gepflanzte Hainbuchen mit maximal 40 cm Stammdicke und Wuchshöhen um 10 m. Im Norden ist ein Bestand aus Fichten vorhanden, bei denen 50 cm Stammdicke erreicht werden und die etwas höher aufgewachsen sind. Der Bestand ist im Inneren recht licht, z.T. unbewachsen, teils mit halbruderalen Halbschattenfluren aus Brennessel, Giersch und Gundermann, teils mit etwas Verbuschung aus Holunder. Am Westrand geht der Bewuchs über ein Brombeergebüsch in eine Ruderalflur über. Hier ist der Bestand etwas struktureicher.

## Vorkommen an Biotoptypen

1	TF	Typ	HF	F.Anteil
2	BTYP	Biotoptyp		- gesetzl. Grundl.
3	Zusatz	Zusatz zum Biotoptypen		
4	LRT	Lebensraumtyp		
1	1		Ja	100 %
2	HGZ	Sonstiges Kleingehölz (2000)		

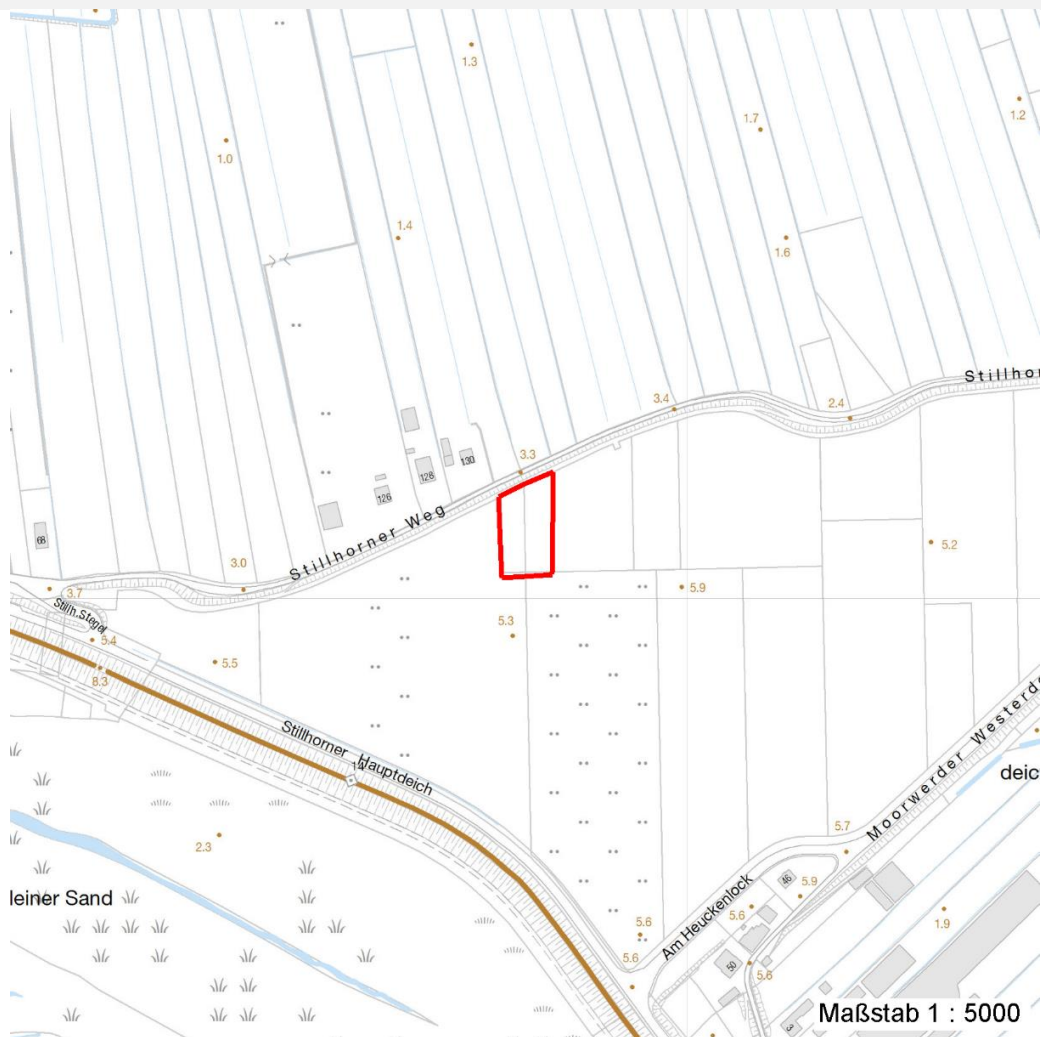
## Räumliche Lage

<b>Lagebeschreibung</b>	Nördlich Moorwerder Hauptdeich		
<b>Nachbarnutzung/en</b>	Grünland, Gehölzpflanzungen		
<b>Rechtswert (X)</b>	568892	<b>Hochwert (Y)</b>	5926047
<b>Bezirk</b>	Hamburg-Mitte	<b>Naturraum</b>	Elbinsel Wilhelmsburg (673.01)
<b>Stadtteil (OT-Nr.)</b>	Wilhelmsburg (135)	<b>Gemarkung</b>	Wilhelmsburg (147)
<b>Digitaler Grünplan</b>	<input type="checkbox"/> <b>Hafengesamtgebiet</b>	<input type="checkbox"/> <b>Ramsargebiet</b>	<input type="checkbox"/> <b>EG-Vogelschutzgeb.</b>
<b>Ausgleichsflächen</b>	<input checked="" type="checkbox"/> <b>Biosphärenreservat</b>	<input type="checkbox"/> <b>Nationalpark</b>	<input type="checkbox"/>
<b>NSG / ND / LSG</b>	LSG Wilhelmsburger Elbinsel [ HH-2050 / Anteil: 100% ]		
<b>FFH-GEBIET</b>			
<b>Wasserschutzgebiet</b>			

<b>Projekt</b>	Biotopkartierung Hamburg	<b>Interne Nr.</b>	77459	
		<b>DK5   DK5-GK</b>	<b>6826</b>	6826
<b>Handlungsbedarf</b>	Nein	<b>DK5 - Name</b>	Stillhorn	
<b>Bearbeitung</b>	BRA	<b>Biotop-Nr.   alt</b>	<b>2</b>	256
<b>Räumliche Abbildung</b>	Fläche	<b>Kartierung</b>	18.10.2013	
<b>Anzahl Abschnitte</b>	1	<b>Fläche / Länge [m<sup>2</sup>/m]</b>	2252,4837	
		<b>Breite (lineare Abb.) [m]</b>		

Räumliche Lage

Karte



Foto

Interne Nr.	Index	Dateiname	Aufnahmerichtung
36521	0	6826_2_181013_1.JPG	
36522	0	6826_2_181013_2.JPG	
36523	0	6826_2_181013_3.JPG	

Weitere Angaben

Merkmal	Wert
<b>Auswertung</b>	
Gefährdung / Einflüsse	Entstehung aus einer Pflanzung, Reihenpflanzung mit gleichbleibendem Alter, relativ strukturarm.
Wertgesichtspunkte	Bereicherung der Landschaft um ein Kleingehölz.
zoologisch bedeutsame Strukturen	Dichte Gehölzstruktur
Bedeutung für Tiergruppe	Vögel

# Erhebungsbogen

**B**

<b>Projekt</b>	Biotopkartierung Hamburg	<b>Interne Nr.</b>	77459
		<b>DK5   DK5-GK</b>	<b>6826</b> 6826
<b>Handlungsbedarf</b>	Nein	<b>DK5 - Name</b>	Stillhorn
<b>Bearbeitung</b>	BRA	<b>Biotop-Nr.   alt</b>	<b>2</b> 256
<b>Räumliche Abbildung</b>	Fläche	<b>Kartierung</b>	18.10.2013
<b>Anzahl Abschnitte</b>	1	<b>Fläche / Länge [m<sup>2</sup>/m]</b>	2252,4837
		<b>Breite (lineare Abb.) [m]</b>	

## Weitere Angaben

Merkmal	Wert
Maßnahmen	Bestand weiter der Sukzession überlassen, eventuell Randstreifen aus der Nutzung nehmen, um einen Saum zu entwickeln.

## Foto

**Fotodatei**      6826\_2\_181013\_1.JPG  
**Bildbeschreibung**  
**Aufnahmerichtung**



**Fotodatei**      6826\_2\_181013\_2.JPG  
**Bildbeschreibung**  
**Aufnahmerichtung**



## Foto

**Fotodatei**      6826\_2\_181013\_3.JPG  
**Bildbeschreibung**  
**Aufnahmerichtung**



**Fotodatei**  
**Bildbeschreibung**  
**Aufnahmerichtung**

# Erhebungsbogen

# B

<b>Projekt</b>	Biotopkartierung Hamburg	<b>Interne Nr.</b>	77459
		<b>DK5   DK5-GK</b>	<b>6826</b> 6826
<b>Handlungsbedarf</b>	Nein	<b>DK5 - Name</b>	Stillhorn
<b>Bearbeitung</b>	BRA	<b>Biotop-Nr.   alt</b>	<b>2</b> 256
<b>Räumliche Abbildung</b>	Fläche	<b>Kartierung</b>	18.10.2013
<b>Anzahl Abschnitte</b>	1	<b>Fläche / Länge [m<sup>2</sup>/m]</b>	2252,4837
		<b>Breite (lineare Abb.) [m]</b>	

## Teilflächenbeschreibung

<b>Teilflächentyp</b>		<b>Teilflächen-Nr.</b>	1
<b>Biotoptyp</b>	Sonstiges Kleingehölz (2000)	<b>Biotoptyp</b>	HGZ
<b>- Zusatz</b>		<b>- gesetzl. Grundl.</b>	
<b>FFH-LRT</b>		<b>FFH-LRT</b>	
<b>Beschreibung</b>		<b>Entw.potential LRT</b>	
		<b>Hauptfläche</b>	Ja
		<b>Flächenanteil</b>	100 %
		<b>FFH-Unters.Fläche</b>	Nein
		<b>Saatgutfläche</b>	Nein

## Weitere Angaben

Merkmal	Wert
<b>Boden</b>	
Feuchte	6 - mäßig feucht und wechselfeucht
Reaktion	7 - neutral
Stickstoffgehalt	7 - stickstoffreich
<b>Standort, Relief</b>	
Belichtung	6 - halbsonnig bis halbschattig
<b>Veg. - Zeigerwerte</b>	
Anz. Wechselfeuchtezeiger	1
Anz. Überschwemmungsz.	1
Anz. Magerkeitszeiger (N < 4)	0
Anteil Magerkeitszeiger (N < 4)	0 %
<b>Veg. - Soziologie</b>	
BfN Schlüssel	48 - Querco-Fagetea (Reichere Laubwälder und Gebüsche)

## Zeigerwerte der Pflanzenartenliste (Auswertung)

<b>Standort</b>	<b>Belichtung</b>	halbschattig	5,3
<b>Boden</b>	<b>Feuchte</b>	mäßig feucht und wechselfeucht	5,8
	<b>Stickstoff (N)</b>	stickstoffreich	7,5
	<b>Reaktion</b>	neutral	7
	<b>Vegetation</b>	<b>Mahdverträglichkeit</b>	mäßig bis gut schnittverträglich (erster Schnitt nicht vor Mitte Juni)
<b>Zeigerwerte</b>	<b>Futterwert</b>	sehr geringwertiges Futter	2,1
	<b>Wechselfeuchteanzeiger</b>		1
	<b>Giftpflanzen</b>		0
	<b>Überschw.anzeiger</b>		1

## Pflanzenartenliste

Gruppe / Pflanzenart	MS	M	W	Vs	St	PA	Ph	Sz	VS	V	G	cf	§	Rote Liste			
														HH	ND	SH	D
<b>Tracheobionta (Gefäßpflanzen)</b>																	
Acer pseudoplatanus (Berg-Ahorn)	7	w		-	-												
Aegopodium podagraria (Giersch)	7	h		-	-												
Carpinus betulus (Hainbuche)	7	h		-	-												
Elymus repens (Gewöhnliche Quecke)	7	w		-	-												

# Erhebungsbogen

**B**

<b>Projekt</b>	Biotopkartierung Hamburg	<b>Interne Nr.</b>	77459
		<b>DK5   DK5-GK</b>	<b>6826</b> 6826
<b>Handlungsbedarf</b>	Nein	<b>DK5 - Name</b>	Stillhorn
<b>Bearbeitung</b>	BRA	<b>Biotop-Nr.   alt</b>	<b>2</b> 256
<b>Räumliche Abbildung</b>	Fläche	<b>Kartierung</b>	18.10.2013
<b>Anzahl Abschnitte</b>	1	<b>Fläche / Länge [m<sup>2</sup>/m]</b>	2252,4837
		<b>Breite (lineare Abb.) [m]</b>	

## Pflanzenartenliste

Gruppe / Pflanzenart	MS	M	W	Vs	St	PA	Ph	Sz	VS	V	G	cf	Rote Liste						
													§	HH	ND	SH	D		
Glechoma hederacea (Gundermann)	7	h		-	-														
Picea abies (Gemeine Fichte)	7	z		-	-														
Prunus avium (Vogel-Kirsche)	7	w		-	-														
Prunus cerasifera (Kirsch-Pflaume)	7	w		-	-														
Quercus robur (Stiel-Eiche)	7	w		-	-														
Rubus armeniacus (Armenische Brombeere)	7	z		-	-														
Salix alba (Silber-Weide)	7	w		-	-														
Sambucus nigra (Schwarzer Holunder)	7	z		-	-														
Urtica dioica (Große Brennessel)	7	w		-	-														
<b>Anzahl Rote Liste Arten</b>																			
<b>Anzahl Arten</b>													13						

MS: Mengensystem; M: Mengenangabe, W: Bewertung der Art (FFH-Monitoring), Vs: Vegetationsschicht, St: Status, PA: Autor Phänologie; Ph: Phänologie, Sz: Soziabilität, VS: Vitalitätssystem; V: Vitalität, G: Geschlecht, cf: unsichere Bestimmung, §: Schutz nach BNatSchG, HH: Rote Liste Hamburg, Nds: Rote Liste Niedersachsen, SH: Rote Liste Schleswig-Holstein, D: Rote Liste Deutschland