

Erhebungsbogen

B

Projekt	Biotopkartierung Hamburg		Interne Nr.	36972
			DK5 DK5-GK	6826 6828
Handlungsbedarf	Nein		DK5 - Name	Stillhorn
Bearbeitung	BRA	Kopie Nein	Biotop-Nr. alt	28 23
Räumliche Abbildung	Fläche		Kartierung	30.09.1998
Anzahl Abschnitte	1		Fläche / Länge [m²/m]	5915,2751
			Breite (lineare Abb.) [m]	

Gesetzlicher Schutz § 30 (2) 4.2 Sumpfwälder **Schutz nur teilweise** **Ja**

Gesamtbewertung	7	Besonders wertvoll
– Alter	6	Biotop mittleren Alters, 50 bis 100 Jahre
– Belastungsgrad	7	Flächenhaft geringe oder Vorbelastung mit schwachem Einfluß
– Ökolog. Funktion	7	Sehr hohe Bedeutung in einem Biotopkomplex, für den lokalen Biotopverbund oder als Puffer
– Seltenheit	7	Seltener Biotoptyp, mit seltenen oder bedrohten Pflges., gesättigtes Artenspektrum, einige RL-Arten

Bestandsbeschreibung

Langgestrecktes dichtes, totholzreiches, vermutlich teilweise aus einer Pflanzung hervorgegangenes Gehölz aus v.a. Fahl-Weide mit dichter Strauchschicht aus Weißdorn, Holunder und - am Boden - Brombeeren. Die Stammdurchmesser der Bäume liegen bei 20-30cm, die Höhen um 12-15m. Die Bodenoberfläche liegt einige Dezimeter unter dem benachbarten Gelände, war vermutlich ursprünglich feucht bis naß, ist heute jedoch deutlich entwässert. Himbeeren und Brennesselfluren in der Krautschicht deuten auf entwässerten, mineralisierten Niedermoortorf als Substrat. Auf beiden Seiten verlaufen beschattete und verlandete Wasserschwadengraben.

Vorkommen an Biotoptypen

1	TF	Typ	HF	F.Anteil
2	BTYP	Biotoptyp		- gesetzl. Grundl.
3	Zusatz	Zusatz zum Biotoptypen		
4	LRT	Lebensraumtyp		
1	1		Ja	100 %
2	WSW	Weiden-Sumpfwald (2000)		
3	t	trockene bzw. entwässerte Ausprägung (t)		

Räumliche Lage

Lagebeschreibung	Südlich Siedenfelder Weg, westlich A1		
Nachbarnutzung/en	Grünland, Brachen		
Rechtswert (X)	568369	Hochwert (Y)	5927612
Bezirk	Hamburg-Mitte	Naturraum	Elbinsel Wilhelmsburg (673.01)
Stadtteil (OT-Nr.)	Wilhelmsburg (136)	Gemarkung	Wilhelmsburg (147)
Digitaler Grünplan	<input type="checkbox"/> Hafengesamtgebiet	<input type="checkbox"/> Ramsargebiet	<input type="checkbox"/> EG-Vogelschutzgeb.
Ausgleichsflächen	<input checked="" type="checkbox"/> Biosphärenreservat	<input type="checkbox"/> Nationalpark	<input type="checkbox"/>
NSG / ND / LSG	LSG Wilhelmsburger Elbinsel [HH-2050 / Anteil: 100%]		
FFH-GEBIET			
Wasserschutzgebiet			

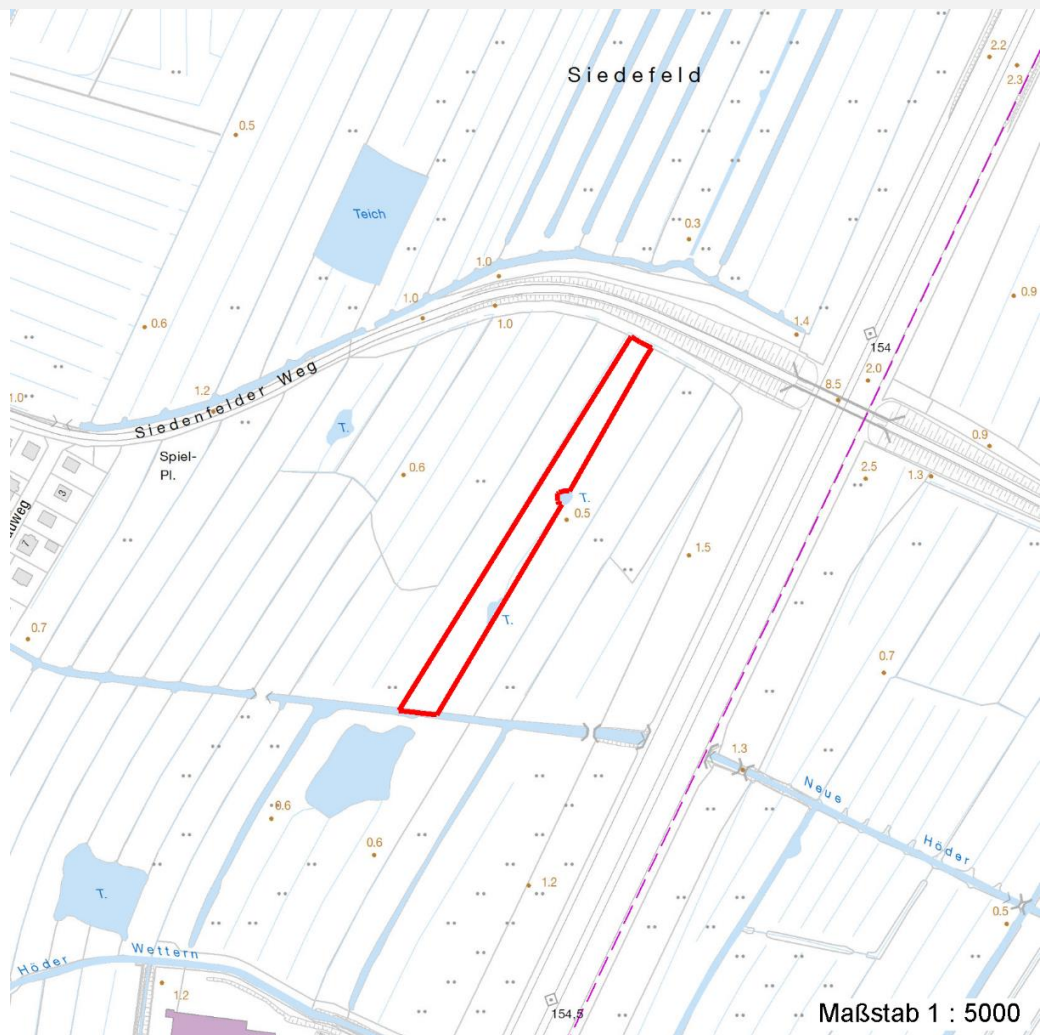
Erhebungsbogen

B

Projekt	Biotopkartierung Hamburg	Interne Nr.	36972	
		DK5 DK5-GK	6826	6828
		DK5 - Name	Stillhorn	
Handlungsbedarf	Nein	Biotop-Nr. alt	28	23
Bearbeitung	BRA	Kartierung	30.09.1998	
Räumliche Abbildung	Fläche	Fläche / Länge [m²/m]	5915,2751	
Anzahl Abschnitte	1	Breite (lineare Abb.) [m]		

Räumliche Lage

Karte



Weitere Erhebungsbögen

Interne Nr.	Interne Nr. Zuordnung	DK5	Biotop-Nr.	Kartierung	Zuordnung	DK5 (GK)	Biotop-Nr. (alt)
36972	36971	6826	28	15.07.1990	K	6828	23
36972	36970	6826	28	22.06.2005	K	6828	23

Zuordnung: N = nachfolgende Kartierung, K = weitere Kartierungen (zeitlich vorher oder nachher)

Weitere Angaben

Merkmal	Wert
Auswertung	
Gefährdung / Einflüsse	Leichte Vermüllung, Entwässerung
Wertgesichtspunkte	Dichtes Gebüsch, günstiger Brutvogellebensraum, Unterstand für das Wild, potentieller Überwinterungslebensraum für Amphibien, totholzreich gute Abschirmung der Landschaft zur Autobahn hin.
zoologisch bedeutsame Strukturen	Dichte spontane Gebüsch

Erhebungsbogen

B

Projekt	Biotopkartierung Hamburg	Interne Nr.	36972	
		DK5 DK5-GK	6826	6828
Handlungsbedarf	Nein	DK5 - Name	Stillhorn	
Bearbeitung	BRA	Biotop-Nr. alt	28	23
Räumliche Abbildung	Fläche	Kartierung	30.09.1998	
Anzahl Abschnitte	1	Fläche / Länge [m²/m]	5915,2751	
		Breite (lineare Abb.) [m]		

Weitere Angaben

Merkmal	Wert
Bedeutung für Tiergruppe	Spontane Vegetation jeder Form Totholz Amphibien Säugetiere Insekten, allgemein Vögel
Maßnahmen	Erhalt der natürlichen Sukzession; nach Möglichkeit vernässen.

Teilflächenbeschreibung

Teilflächentyp		Teilflächen-Nr.	1
Biotoptyp	Weiden-Sumpfwald (2000)	Biotoptyp	WSW
- Zusatz	trockene bzw. entwässerte Ausprägung (t)	- gesetzl. Grundl.	
FFH-LRT		FFH-LRT	
Beschreibung		Entw.potential LRT	
		Hauptfläche	Ja
		Flächenanteil	100 %
		FFH-Unters.Fläche	Nein
		Saatgutfläche	Nein

Weitere Angaben

Merkmal	Wert
Boden	
Feuchte	7 - feucht
Stickstoffgehalt	7 - stickstoffreich
Standort, Relief	
Belichtung	7 - halbsonnig
Veg. - Soziologie	
BfN Schlüssel	44.0.01.01 - Salicion cinereae (Grauweidengebüsch)

Zeigerwerte der Pflanzenartenliste (Auswertung)

Standort	Belichtung	halbsonnig	7,1
Boden	Feuchte	feucht	6,6
	Stickstoff (N)	stickstoffreich	7,1
	Reaktion	neutral	6,8
Vegetation	Mahdverträglichkeit	schnittempfindlich bis mäßig schnittverträglich	3,7
Zeigerwerte	Futterwert	geringwertiges Futter	2,6
	Wechselfeuchteanzeiger		2
	Giftpflanzen		3
	Überschw.anzeiger		6

Erhebungsbogen

B

Projekt	Biotopkartierung Hamburg		Interne Nr.	36972	
			DK5 DK5-GK	6826	6828
Handlungsbedarf	Nein		DK5 - Name	Stillhorn	
Bearbeitung	BRA	Kopie	Biotop-Nr. alt	28	23
Räumliche Abbildung	Fläche	Nein	Kartierung	30.09.1998	
Anzahl Abschnitte	1		Fläche / Länge [m²/m]	5915,2751	
			Breite (lineare Abb.) [m]		

Pflanzenartenliste

Gruppe / Pflanzenart	MS	M	W	Vs	St	PA	Ph	Sz	VS	V	G	cf	§	Rote Liste			
														HH	ND	SH	D
Tracheobionta (Gefäßpflanzen)																	
Acer pseudoplatanus (Berg-Ahorn)	7	w		-													
Alopecurus pratensis (Wiesen-Fuchsschwanz)	7	w		-													
Carex acuta (Schlank-Segge)	7	w		-											V		
Carex disticha (Zweizeilige Segge)	7	w		-										V	V		
Cirsium palustre (Sumpf-Kratzdistel)	7	w		-													
Crataegus monogyna (Eingrifflicher Weißdorn)	7	z		-													
Dactylis glomerata (Wiesen-Knäuelgras)	7	z		-													
Epilobium angustifolium (Schmalblättriges Weidenröschen)	7	w		-													
Equisetum palustre (Sumpf-Schachtelhalm)	7	w		-													
Galium aparine (Kletten-Labkraut)	7	h		-													
Geranium robertianum (Stinkender Storchschnabel)	7	w		-													
Glechoma hederacea (Gundermann)	7	z		-													
Glyceria maxima (Wasser-Schwaden)	7	z		-													
Iris pseudacorus (Gelbe Schwertlilie)	7	w		-									b				
Juncus effusus (Flatter-Binse)	7	w		-													
Phragmites australis (Schilf)	7	z		-													
Poa palustris (Sumpf-Rispengras)	7	w		-													
Poa trivialis (Gewöhnliches Rispengras)	7	z		-													
Prunus avium (Vogel-Kirsche)	7	w		-													
Prunus padus (Echte Traubenkirsche)	7	w		-													
Quercus robur (Stiel-Eiche)	7	z		-													
Ribes rubrum (Rote Johannisbeere)	7	w		-													
Rosa corymbifera (Busch-Rose)	7	w		-										D			
Rubus fruticosus agg. (Artengruppe Echte Brombeere)	7	h		-													
Rubus idaeus (Himbeere)	7	h		-													
Salix cinerea (Grau-Weide)	7	w		-													
Salix x rubens (Fahl-Weide)	7	h		-													
Sambucus nigra (Schwarzer Holunder)	7	z		-													
Solanum dulcamara (Bittersüßer Nachtschatten)	7	w		-													
Urtica dioica (Große Brennessel)	7	h		-													
Viburnum opulus (Gewöhnlicher Schneeball)	7	w		-													
Anzahl Rote Liste Arten														2	2		
Anzahl Arten														31			

MS: Mengensystem; M: Mengenangabe, W: Bewertung der Art (FFH-Monitoring), Vs: Vegetationsschicht, St: Status, PA: Autor Phänologie; Ph: Phänologie, Sz: Soziabilität, VS: Vitalitätssystem; V: Vitalität, G: Geschlecht, cf: unsichere Bestimmung, §: Schutz nach BNatSchG, HH: Rote Liste Hamburg, Nds: Rote Liste Niedersachsen, SH: Rote Liste Schleswig-Holstein, D: Rote Liste Deutschland