

Erhebungsbogen

B

Projekt	Biotopkartierung Hamburg		Interne Nr.	36970
			DK5 DK5-GK	6826 6828
Handlungsbedarf	Nein		DK5 - Name	Stillhorn
Bearbeitung	BRA	Kopie Nein	Biotop-Nr. alt	28 23
Räumliche Abbildung	Fläche		Kartierung	22.06.2005
Anzahl Abschnitte	1		Fläche / Länge [m²/m]	5926,3103
			Breite (lineare Abb.) [m]	

Gesetzlicher Schutz	§ 14 (2) 2.3 Feldgehölze	Schutz nur teilweise	Nein
----------------------------	---------------------------------	-----------------------------	-------------

Gesamtbewertung	6	Wertvoll
– Alter	6	Biotop mittleren Alters, 50 bis 100 Jahre
– Belastungsgrad	6	Flächenhaft geringe oder örtlich stärkere oder Vorbelastung mit deutlichem Einfluß
– Ökolog. Funktion	6	Hohe Bedeutung in einem Biotopkomplex, für den lokalen Biotopverbund oder als Puffer
– Seltenheit	5	Seltener Biotoptyp, floristisch stark verarmt, ohne seltener Pflges. od. verbr. artenreicher Biotoptyp

Bestandsbeschreibung

Mittelaltes, Gehölz aus Fahl-Weide und Silber-Weiden, die i.d.R. Stammdicken um 25 cm erreichen, vereinzelt bis 35 cm und Höhen um 15, m mit mäßigem Gesundheitszustand. Am Boden ist das Gehölz kräftig zertreten, relativ trocken, mit lehmigem, nur mäßig humosem Untergrund, zuvor ruderal bewachsen, eingenommen von Brennesselfluren und halbruderalem Gebüsch aus Holunder und Brombeerarten, relativ dicht, derzeit von Robustrindern durchweidet, dadurch derzeit von der Vegetation her offener. Die Randgräben sind gegenüber dem Gelände noch einmal um 20 bis 30 cm eingetieft, liegen derzeit trocken und werden von v.a. Wasserschwaden-Röhricht eingenommen. Sie sind relativ artenarm. Das Gehölz ist derzeit durch einen Bestand aus v.a. Holunder und Weißdorn, auch im Unterstand noch relativ dicht. Der Bestand ist wegen des geringen Feuchteinflusses in Bezug auf den Schutz als "Sumpfwald" ein Grenzfall, er ist jedoch als "Feldgehölz" in jedem Fall geschützt nach § 28 HmbNatSchG.

Vorkommen an Biotoptypen

1	TF	Typ	HF	F.Anteil
2	BTYP	Biotoptyp	- gesetzl. Grundl.	
3	Zusatz	Zusatz zum Biotoptypen		
4	LRT	Lebensraumtyp		
1	1		Ja	100 %
2	HGF	Naturnahes Gehölz feuchter bis nasser Standorte (2000)		
3	-	schlechte Ausprägung (strukturarm, gestört, fragmenthaft, arm an typischen Arten) (-)		
1	2			0 %
2	WSW	Weiden-Sumpfwald (2000)		
3	-	schlechte Ausprägung (strukturarm, gestört, fragmenthaft, arm an typischen Arten) (-)		

Räumliche Lage

Lagebeschreibung			
Nachbarnutzung/en			
Rechtswert (X)	568370	Hochwert (Y)	5927613
Bezirk	Hamburg-Mitte	Naturraum	Elbinsel Wilhelmsburg (673.01)
Stadtteil (OT-Nr.)	Wilhelmsburg (136)	Gemarkung	Wilhelmsburg (147)
Digitaler Grünplan	<input type="checkbox"/> Hafengesamtgebiet	<input type="checkbox"/> Ramsargebiet	<input type="checkbox"/> EG-Vogelschutzgeb.
Ausgleichsflächen	<input checked="" type="checkbox"/> Biosphärenreservat	<input type="checkbox"/> Nationalpark	<input type="checkbox"/>
NSG / ND / LSG	LSG Wilhelmsburger Elbinsel [HH-2050 / Anteil: 100%]		
FFH-GEBIET			
Wasserschutzgebiet			

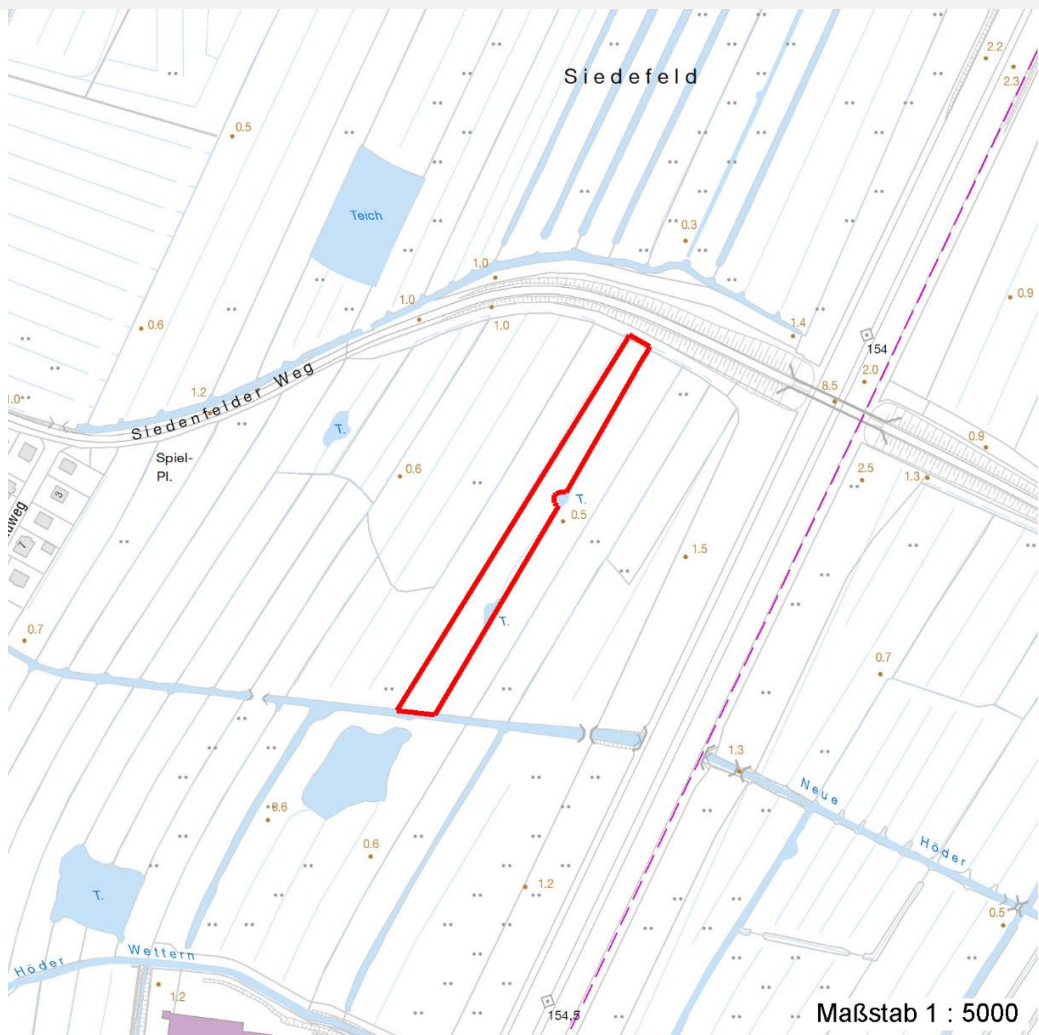
Erhebungsbogen

B

Projekt	Biotopkartierung Hamburg	Interne Nr.	36970	
		DK5 DK5-GK	6826	6828
Handlungsbedarf	Nein	DK5 - Name	Stillhorn	
Bearbeitung	BRA	Biotop-Nr. alt	28	23
Räumliche Abbildung	Fläche	Kartierung	22.06.2005	
Anzahl Abschnitte	1	Fläche / Länge [m²/m]	5926,3103	
		Breite (lineare Abb.) [m]		

Räumliche Lage

Karte



Weitere Erhebungsbögen

Interne Nr.	Interne Nr. Zuordnung	DK5	Biotop-Nr.	Kartierung	Zuordnung	DK5 (GK)	Biotop-Nr. (alt)
36970	36971	6826	28	15.07.1990	K	6828	23
36970	36972	6826	28	30.09.1998	K	6828	23

Zuordnung: N = nachfolgende Kartierung, K = weitere Kartierungen (zeitlich vorher oder nachher)

Weitere Angaben

Merkmal	Wert
Auswertung	
Gefährdung / Einflüsse	Beweidung eines Waldstücks, relativ trocken.
Wertgesichtspunkte	Wertvolle Bereicherung der Landschaftsstrukturen, Abschirmung der Landschaft gegen die Autobahn, Brutvogelhabitat, Totholzangebot für Insekten.
Maßnahmen	Beweidung des Gehölzes einstellen, Wasserstand im Gebiet anheben.

Erhebungsbogen

B

Projekt	Biotopkartierung Hamburg	Interne Nr.	36970
		DK5 DK5-GK	6826 6828
Handlungsbedarf	Nein	DK5 - Name	Stillhorn
Bearbeitung	BRA	Biotop-Nr. alt	28 23
Räumliche Abbildung	Fläche	Kartierung	22.06.2005
Anzahl Abschnitte	1	Fläche / Länge [m²/m]	5926,3103
		Breite (lineare Abb.) [m]	

Teilflächenbeschreibung

Teilflächentyp		Teilflächen-Nr.	1
Biotoptyp	Naturnahes Gehölz feuchter bis nasser Standorte (2000)	Biotoptyp	HGF
- Zusatz	schlechte Ausprägung (strukturarm, gestört, fragmenthaft, arm an typischen Arten) (-)	- gesetzl. Grundl.	
FFH-LRT Beschreibung		FFH-LRT Entw.potential LRT	
		Hauptfläche	Ja
		Flächenanteil	100 %
		FFH-Unters.Fläche	Nein
		Saatgutfläche	Nein

Zeigerwerte der Pflanzenartenliste (Auswertung)

Standort	Belichtung	halbsonnig	7,1
Boden	Feuchte	feucht	6,6
	Stickstoff (N)	stickstoffreich	7
	Reaktion	neutral	7
Vegetation	Mahdverträglichkeit	schnittempfindlich bis mäßig schnittverträglich	3,8
Zeigerwerte	Futterwert	sehr geringwertiges Futter	2,4
	Wechselfeuchteanzeiger		3
	Giftpflanzen		3
	Überschw.anzeiger		5

Pflanzenartenliste

Gruppe / Pflanzenart	MS	M	W	Vs	St	PA	Ph	Sz	VS	V	G	cf	§	Rote Liste			
														HH	ND	SH	D
Tracheobionta (Gefäßpflanzen)																	
Acer pseudoplatanus (Berg-Ahorn)	7	w		-													
Carex acuta (Schlank-Segge)	7	w		-											V		
Carex disticha (Zweizeilige Segge)	7	w		-										V	V		
Cirsium palustre (Sumpf-Kratzdistel)	7	w		-													
Crataegus monogyna (Eingrifflicher Weißdorn)	7	z		-													
Dactylis glomerata (Wiesen-Knäuelgras)	7	z		-													
Equisetum palustre (Sumpf-Schachtelhalm)	7	w		-													
Galium aparine (Kletten-Labkraut)	7	w		-													
Geranium robertianum (Stinkender Storchschnabel)	7	w		-													
Glechoma hederacea (Gundermann)	7	z		-													
Glyceria maxima (Wasser-Schwaden)	7	z		-													
Iris pseudacorus (Gelbe Schwertlilie)	7	w		-									b				
Juncus effusus (Flatter-Binse)	7	w		-													
Phragmites australis (Schilf)	7	z		-													
Poa trivialis (Gewöhnliches Rispengras)	7	z		-													
Prunus avium (Vogel-Kirsche)	7	w		-													
Prunus padus (Echte Traubenkirsche)	7	w		-													
Quercus robur (Stiel-Eiche)	7	z		-													

Erhebungsbogen

B

Projekt	Biotopkartierung Hamburg	Interne Nr.	36970
		DK5 DK5-GK	6826 6828
Handlungsbedarf	Nein	DK5 - Name	Stillhorn
Bearbeitung	BRA	Biotop-Nr. alt	28 23
Räumliche Abbildung	Fläche	Kartierung	22.06.2005
Anzahl Abschnitte	1	Fläche / Länge [m²/m]	5926,3103
		Breite (lineare Abb.) [m]	

Pflanzenartenliste

Gruppe / Pflanzenart	MS	M	W	Vs	St	PA	Ph	Sz	VS	V	G	cf	§	Rote Liste				
														HH	ND	SH	D	
Ribes rubrum (Rote Johannisbeere)	7	w		-														
Rosa corymbifera (Busch-Rose)	7	w		-														D
Rubus fruticosus agg. (Artengruppe Echte Brombeere)	7	h		-														
Rubus idaeus (Himbeere)	7	h		-														
Salix cinerea (Grau-Weide)	7	w		-														
Salix x rubens (Fahl-Weide)	7	h		-														
Sambucus nigra (Schwarzer Holunder)	7	z		-														
Solanum dulcamara (Bittersüßer Nachtschatten)	7	w		-														
Sonchus arvensis (Acker-Gänsedistel)	7	w		-														
Urtica dioica (Große Brennessel)	7	h		-														
Viburnum opulus (Gewöhnlicher Schneeball)	7	w		-														
Anzahl Rote Liste Arten														2	2			
Anzahl Arten														29				

MS: Mengensystem; M: Mengenangabe, W: Bewertung der Art (FFH-Monitoring), Vs: Vegetationsschicht, St: Status, PA: Autor Phänologie; Ph: Phänologie, Sz: Soziabilität, VS: Vitalitätssystem; V: Vitalität, G: Geschlecht, cf: unsichere Bestimmung, §: Schutz nach BNatSchG, HH: Rote Liste Hamburg, Nds: Rote Liste Niedersachsen, SH: Rote Liste Schleswig-Holstein, D: Rote Liste Deutschland

Teilflächenbeschreibung

Teilflächentyp		Teilflächen-Nr.	2
Biotoptyp	Weiden-Sumpfwald (2000)	Biotoptyp	WSW
- Zusatz	schlechte Ausprägung (strukturarm, gestört, fragmenthaft, arm an typischen Arten) (-)	- gesetzl. Grundl.	
FFH-LRT Beschreibung		FFH-LRT Entw.potential LRT	
		Hauptfläche	
		Flächenanteil	0 %
		FFH-Unters.Fläche	Nein
		Saatgutfläche	Nein