

Erhebungsbogen

B

Projekt	Biotopkartierung Hamburg	Interne Nr.	36947
		DK5 DK5-GK	6826 6828
Handlungsbedarf	Nein	DK5 - Name	Stillhorn
Bearbeitung	BRA	Biotop-Nr. alt	26 18
Räumliche Abbildung	Fläche	Kartierung	23.06.2005
Anzahl Abschnitte	1	Fläche / Länge [m²/m]	6980,1255
		Breite (lineare Abb.) [m]	

Gesetzlicher Schutz	§ 30 (2) 2.3 Röhrichte	Schutz nur teilweise	Nein
----------------------------	------------------------	-----------------------------	-------------

Gesamtbewertung	7	Besonders wertvoll
– Alter	5	Biotop mittleren Alters, 20 bis 50 Jahre
– Belastungsgrad	7	Flächenhaft geringe oder Vorbelastung mit schwachem Einfluß
– Ökolog. Funktion	7	Sehr hohe Bedeutung in einem Biotopkomplex, für den lokalen Biotopverbund oder als Puffer
– Seltenheit	7	Seltener Biotoptyp, mit seltenen oder bedrohten Pflges., gesättigtes Artenspektrum, einige RL-Arten

Bestandsbeschreibung

Großflächiges Landröhricht aus Schilf mit viel offenem Boden zwischen den Pflanzen, der auf eine zeitweilige Wasserüberstauung hindeutet, vermutlich aber auch wegen der Bodenbeschattung frei ist von niederwüchsigen Arten. Darin vereinzelt Weidengebüsche, teils etwas blütenreicher durch verschiedene Hochstauden, teilweise durchsetzt von niederwüchsiger Vegetation aus Beständen von Seggen und Flatterbinse sowie eingestreut den Grünlandarten der Nachbarflächen. Weitgehend naturnah überprägte, ehemalige feuchte Grünlandfläche, seit langem ungenutzt.

Vorkommen an Biotoptypen

1	TF	Typ	HF	F.Anteil
2	BTYP	Biotoptyp		- gesetzl. Grundl.
3	Zusatz	Zusatz zum Biotoptypen		
4	LRT	Lebensraumtyp		
1	1		Ja	100 %
2	NRS	Schilf-Röhricht (2000)		
4	kein LRT	kein Lebensraumtyp nach FFH-Richtlinie		

Räumliche Lage

Lagebeschreibung		Hochwert (Y)	5927445
Nachbarnutzung/en		Naturraum	Elbinsel Wilhelmsburg (673.01)
Rechtswert (X)	568246	Gemarkung	Wilhelmsburg (147)
Bezirk	Hamburg-Mitte	Ramsargebiet	<input type="checkbox"/> EG-Vogelschutzgeb.
Stadtteil (OT-Nr.)	Wilhelmsburg (136)	Nationalpark	<input type="checkbox"/>
Digitaler Grünplan	<input type="checkbox"/> Hafengesamtgebiet		
Ausgleichsflächen	<input checked="" type="checkbox"/> Biosphärenreservat		
NSG / ND / LSG	LSG Wilhelmsburger Elbinsel [HH-2050 / Anteil: 100%]		
FFH-GEBIET			
Wasserschutzgebiet			

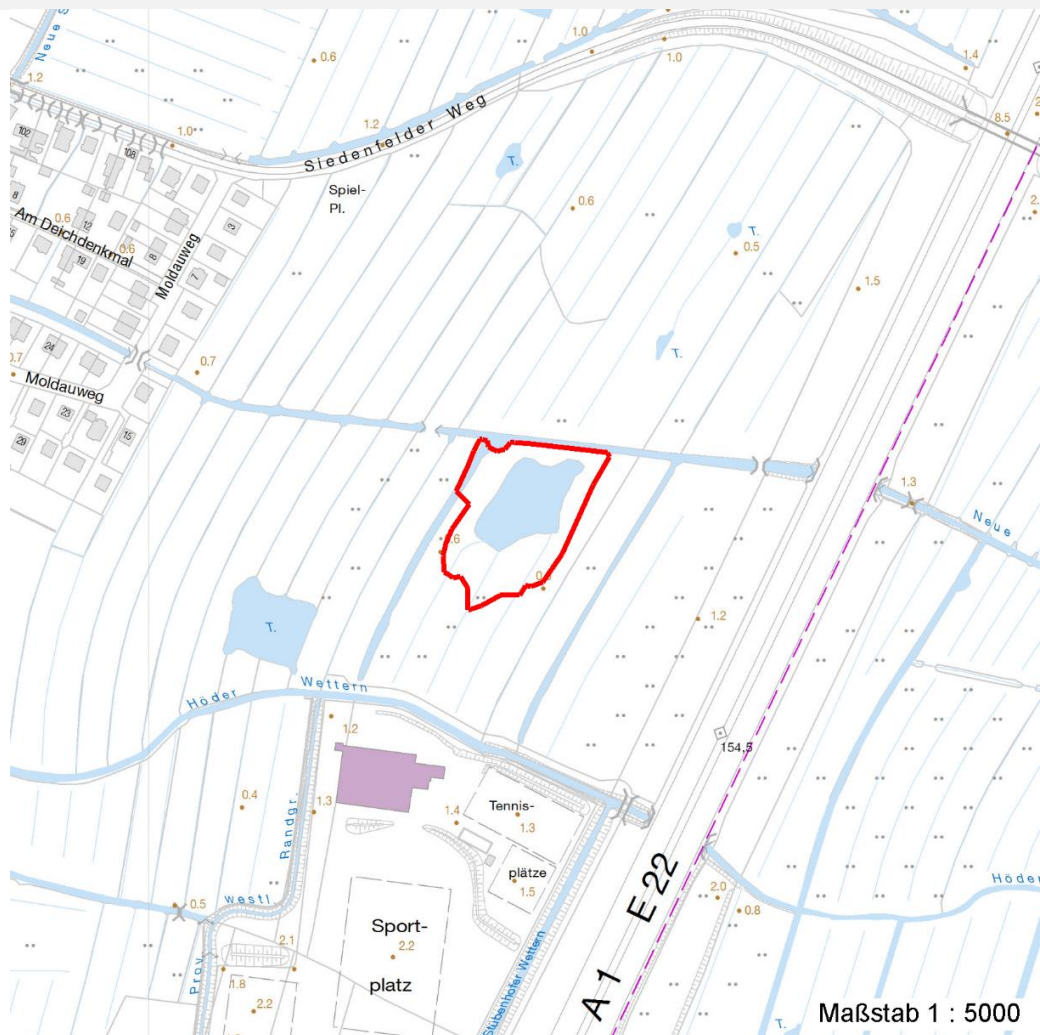
Erhebungsbogen

B

Projekt	Biotopkartierung Hamburg	Interne Nr.	36947
		DK5 DK5-GK	6826 6828
		DK5 - Name	Stillhorn
Handlungsbedarf	Nein	Biotop-Nr. alt	26 18
Bearbeitung	BRA	Kartierung	23.06.2005
Räumliche Abbildung	Fläche	Fläche / Länge [m²/m]	6980,1255
Anzahl Abschnitte	1	Breite (lineare Abb.) [m]	

Räumliche Lage

Karte



Weitere Erhebungsbögen

Interne Nr.	Interne Nr. Zuordnung	DK5	Biotop-Nr.	Kartierung	Zuordnung	DK5 (GK)	Biotop-Nr. (alt)
36947	37103	6826	26	15.07.1990	K	6828	18
36947	37095	6826	26	30.09.1998	K	6828	18
36947	36978	6826	26	17.06.2002	K	6828	18
36947	98451	6826	1360	12.10.2014	N		
36947	98452	6826	1361	20.09.2014	N		
36947	98453	6826	1362	20.09.2014	N		
36947	98454	6826	1363	15.09.2014	N		

Zuordnung: N = nachfolgende Kartierung, K = weitere Kartierungen (zeitlich vorher oder nachher)

Weitere Angaben

Merkmal	Wert
Auswertung	
09.04.2020	

Erhebungsbogen

B

Projekt	Biotopkartierung Hamburg	Interne Nr.	36947	
		DK5 DK5-GK	6826	6828
Handlungsbedarf	Nein	DK5 - Name	Stillhorn	
Bearbeitung	BRA	Biotop-Nr. alt	26	18
Räumliche Abbildung	Fläche	Kartierung	23.06.2005	
Anzahl Abschnitte	1	Fläche / Länge [m²/m]	6980,1255	
		Breite (lineare Abb.) [m]		

Weitere Angaben

Merkmal	Wert
Gefährdung / Einflüsse	Relativ trocken am Boden, Verarmung durch Austrocknung.
Wertgesichtspunkte	Naturnah, wertvoller Lebensraum für Brutvögel.
Maßnahmen	Wasserstand im Gebiet dringend anheben.

Teilflächenbeschreibung

Teilflächentyp		Teilflächen-Nr.	1
Biotoptyp	Schilf-Röhricht (2000)	Biotoptyp	NRS
- Zusatz		- gesetzl. Grundl.	
FFH-LRT	kein Lebensraumtyp nach FFH-Richtlinie	FFH-LRT	kein LRT
Beschreibung		Entw.potential LRT	
		Hauptfläche	Ja
		Flächenanteil	100 %
		FFH-Unters.Fläche	Nein
		Saatgutfläche	Nein

Weitere Angaben

Merkmal	Wert
Boden	
Feuchte	8 - naß
Stickstoffgehalt	6 - mäßig stickstoffarm bis stickstoffreich
Standort, Relief	
Belichtung	7 - halbsonnig
Veg. - Soziologie	
BfN Schlüssel	27.0.01.01 - Phragmites australis (Röhrichte wenig bewegter Gewässer) 30.0.01.03 - Filipendulion (Mädesüß-Uferfluren)

Zeigerwerte der Pflanzenartenliste (Auswertung)

Standort	Belichtung	halbsonnig	7,1
Boden	Feuchte	naß	8,2
	Stickstoff (N)	mäßig stickstoffarm bis stickstoffreich	6,3
	Reaktion	schwach sauer	6,2
Vegetation	Mahdverträglichkeit	schnittempfindlich bis mäßig schnittverträglich	4,2
Zeigerwerte	Futterwert	geringwertiges Futter	3,1
	Wechselfeuchteanzeiger		8
	Giftpflanzen		2
	Überschw.anzeiger		6

Pflanzenartenliste

Gruppe / Pflanzenart														Rote Liste			
	MS	M	W	Vs	St	PA	Ph	Sz	VS	V	G	cf	§	HH	ND	SH	D
Tracheobionta (Gefäßpflanzen)																	
Alopecurus pratensis (Wiesen-Fuchsschwanz)	7	z		-													
Athyrium filix-femina (Gewöhnlicher Frauenfarn)	7	w		-													

Erhebungsbogen

B

Projekt	Biotopkartierung Hamburg		Interne Nr.	36947	
			DK5 DK5-GK	6826	6828
Handlungsbedarf	Nein		DK5 - Name	Stillhorn	
Bearbeitung	BRA	Kopie	Biotop-Nr. alt	26	18
Räumliche Abbildung	Fläche	Nein	Kartierung	23.06.2005	
Anzahl Abschnitte	1		Fläche / Länge [m²/m]	6980,1255	
			Breite (lineare Abb.) [m]		

Pflanzenartenliste

Gruppe / Pflanzenart	MS	M	W	Vs	St	PA	Ph	Sz	VS	V	G	cf	§	Rote Liste			
														HH	ND	SH	D
Calamagrostis canescens (Sumpf-Reitgras)	7	z		-													
Calystegia sepium (Zaun-Winde)	7	z		-													
Carex acuta (Schlank-Segge)	7	z		-													V
Carex disticha (Zweizeilige Segge)	7	z		-										V			V
Cirsium palustre (Sumpf-Kratzdistel)	7	z		-													
Deschampsia cespitosa (Rasen-Schmiele)	7	w		-													
Elymus repens (Gewöhnliche Quecke)	7	z		-													
Epilobium angustifolium (Schmalblättriges Weidenröschen)	7	w		-													
Epilobium ciliatum (Drüsiges Weidenröschen)	7	w		-													
Glyceria maxima (Wasser-Schwaden)	7	z		-													
Holcus lanatus (Wolliges Honiggras)	7	w		-													
Humulus lupulus (Hopfen)	7	z		-													
Iris pseudacorus (Gelbe Schwertlilie)	7	w		-										b			
Juncus effusus (Flutter-Binse)	7	z		-													
Lysimachia vulgaris (Gewöhnlicher Gilbweiderich)	7	w		-													
Lythrum salicaria (Blut-Weiderich)	7	w		-													
Persicaria amphibia (Wasser-Knöterich)	7	w		-													
Phalaris arundinacea (Rohr-Glanzgras)	7	z		-													
Phragmites australis (Schilf)	7	h		-													
Poa palustris (Sumpf-Rispengras)	7	w		-													
Poa trivialis (Gewöhnliches Rispengras)	7	z		-													
Ranunculus flammula (Brennender Hahnenfuß)	7	w		-													V
Rosa canina (Hunds-Rose)	7	w		-													
Rubus fruticosus agg. (Artengruppe Echte Brombeere)	7	w		-													
Rumex acetosa (Großer Sauerampfer)	7	w		-													
Salix cinerea (Grau-Weide)	7	z		-													
Sambucus nigra (Schwarzer Holunder)	7	w		-													
Stachys palustris (Sumpf-Ziest)	7	w		-													
Symphytum officinale (Echter Beinwell)	7	z		-													
Anzahl Rote Liste Arten														1	3		
Anzahl Arten											31						

MS: Mengensystem; M: Mengenangabe, W: Bewertung der Art (FFH-Monitoring), Vs: Vegetationsschicht, St: Status, PA: Autor Phänologie; Ph: Phänologie, Sz: Soziabilität, VS: Vitalitätssystem; V: Vitalität, G: Geschlecht, cf: unsichere Bestimmung, §: Schutz nach BNatSchG, HH: Rote Liste Hamburg, Nds: Rote Liste Niedersachsen, SH: Rote Liste Schleswig-Holstein, D: Rote Liste Deutschland