

# Erhebungsbogen

**B**

<b>Projekt</b>	Biotopkartierung Hamburg, Datenbestand aus FoxPro	<b>Interne Nr.</b>	37004
		<b>DK5   DK5-GK</b>	<b>6826</b> 6828
<b>Handlungsbedarf</b>	Ja	<b>DK5 - Name</b>	Stillhorn
<b>Bearbeitung</b>	PIP <b>Kopie</b> Nein	<b>Biotop-Nr.   alt</b>	<b>22</b> 14
<b>Räumliche Abbildung</b>	Fläche	<b>Kartierung</b>	15.07.1990
<b>Anzahl Abschnitte</b>	1	<b>Fläche / Länge [m<sup>2</sup>/m]</b>	4703,8201
		<b>Breite (lineare Abb.) [m]</b>	

**Gesetzlicher Schutz** \_ kein gesetzl. Schutz kein gesetzlich geschütztes Biotop **Schutz nur teilweise** Nein

**Gesamtbewertung** 0 keine Angabe

- Alter
- Belastungsgrad
- Ökolog. Funktion
- Seltenheit

## Bestandsbeschreibung

Spezielle Nutzungen: Maeh-Gruenland

Nutzungsintensität: extensiv

Vorkommende Pflanzengesellschaften: ohne Angabe

## Vorkommen an Biotoptypen

1	TF	Typ	HF	F.Anteil
2	BTYP	Biotoptyp		- gesetzl. Grundl.
3	Zusatz	Zusatz zum Biotoptypen		
4	LRT	Lebensraumtyp		
1	1		Ja	100 %
2	TMA	Grasnelkenflur (2000)		
4	kein LRT	kein Lebensraumtyp nach FFH-Richtlinie		

## Räumliche Lage

<b>Lagebeschreibung</b>	Kirchdorf, noerdl. der Aufgabelungder Hoeder Wetterern		
<b>Nachbarnutzung/en</b>			
<b>Rechtswert (X)</b>	568121	<b>Hochwert (Y)</b>	5927419
<b>Bezirk</b>	Hamburg-Mitte	<b>Naturraum</b>	Elbinsel Wilhelmsburg (673.01)
<b>Stadtteil (OT-Nr.)</b>	Wilhelmsburg (136)	<b>Gemarkung</b>	Wilhelmsburg (147)
<b>Digitaler Grünplan</b>	<input type="checkbox"/> <b>Hafengesamtgebiet</b>	<input type="checkbox"/> <b>Ramsargebiet</b>	<input type="checkbox"/> <b>EG-Vogelschutzgeb.</b>
<b>Ausgleichsflächen</b>	<input checked="" type="checkbox"/> <b>Biosphärenreservat</b>	<input type="checkbox"/> <b>Nationalpark</b>	<input type="checkbox"/>
<b>NSG / ND / LSG</b>	LSG Wilhelmsburger Elbinsel [ HH-2050 / Anteil: 100% ]		
<b>FFH-GEBIET</b>			
<b>Wasserschutzgebiet</b>			

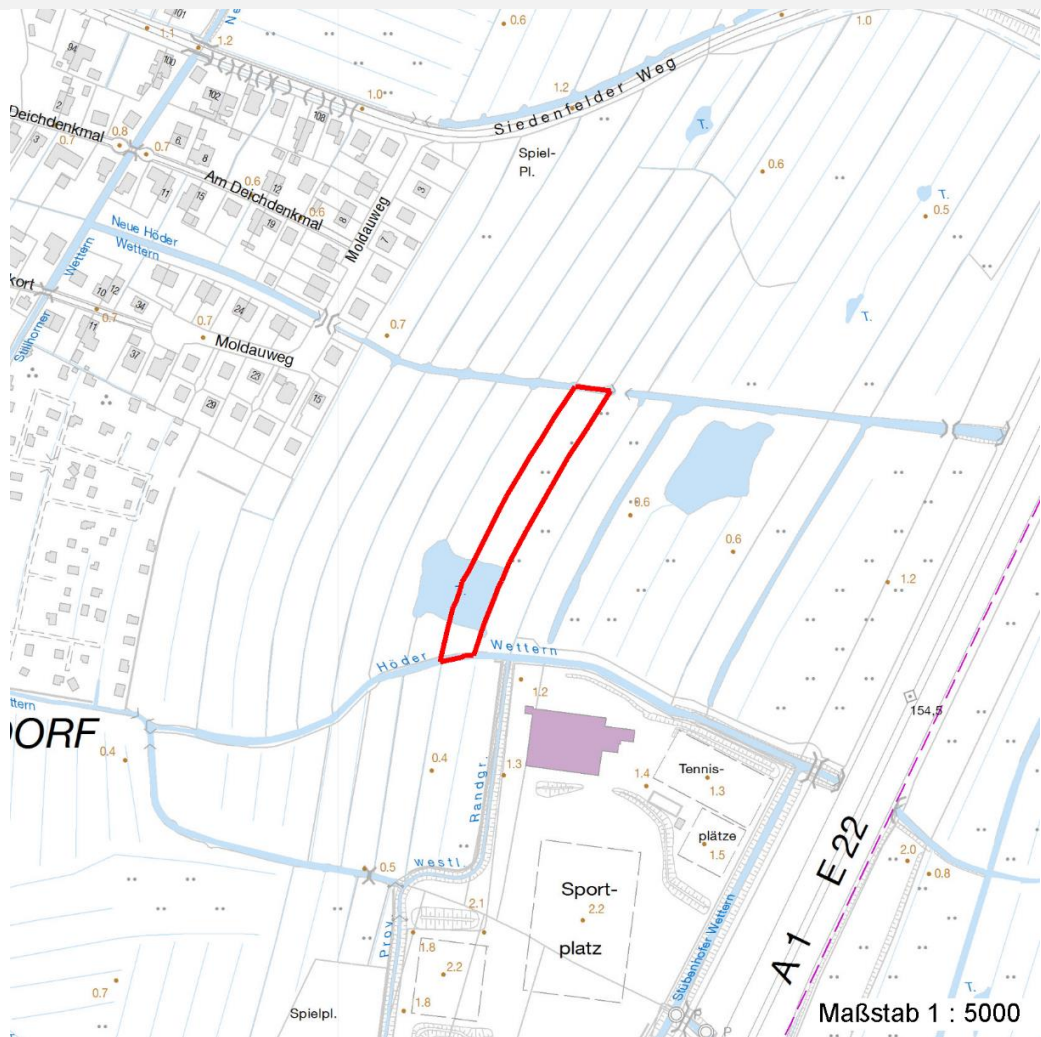
# Erhebungsbogen

**B**

<b>Projekt</b>	Biotopkartierung Hamburg, Datenbestand aus FoxPro	<b>Interne Nr.</b>	37004	
		<b>DK5   DK5-GK</b>	<b>6826</b>	6828
		<b>DK5 - Name</b>	Stillhorn	
<b>Handlungsbedarf</b>	Ja	<b>Biotop-Nr.   alt</b>	<b>22</b>	14
<b>Bearbeitung</b>	PIP	<b>Kartierung</b>	15.07.1990	
<b>Räumliche Abbildung</b>	Fläche	<b>Fläche / Länge [m<sup>2</sup>/m]</b>	4703,8201	
<b>Anzahl Abschnitte</b>	1	<b>Breite (lineare Abb.) [m]</b>		

## Räumliche Lage

Karte



## Weitere Erhebungsbögen

Interne Nr.	Interne Nr. Zuordnung	DK5	Biotop-Nr.	Kartierung	Zuordnung	DK5 (GK)	Biotop-Nr. (alt)
37004	37005	6826	22	30.09.1998	K	6828	14

Zuordnung: N = nachfolgende Kartierung, K = weitere Kartierungen (zeitlich vorher oder nachher)

## Weitere Angaben

Merkmal	Wert
<b>Auswertung</b>	
Gefährdung / Einflüsse	Bebauung moeglicherweise durch Duengung oder Unterlasung der Mahd her Vergrasung mit Rueckgang der Kraeuter Unerwuenschte(s) Massenentwicklung / -Vorkommen Plang. Freizeitpark + Bauplang. Kirchdorf; ausserdem latent Hoher Wildpflanzenanteil
Wertgesichtspunkte	

# Erhebungsbogen

**B**

<b>Projekt</b>	Biotopkartierung Hamburg, Datenbestand aus FoxPro	<b>Interne Nr.</b>	37004
		<b>DK5   DK5-GK</b>	<b>6826</b> 6828
		<b>DK5 - Name</b>	Stillhorn
<b>Handlungsbedarf</b>	Ja	<b>Biotop-Nr.   alt</b>	<b>22</b> 14
<b>Bearbeitung</b>	PIP	<b>Kartierung</b>	15.07.1990
<b>Räumliche Abbildung</b>	Fläche	<b>Fläche / Länge [m<sup>2</sup>/m]</b>	4703,8201
<b>Anzahl Abschnitte</b>	1	<b>Breite (lineare Abb.) [m]</b>	

## Weitere Angaben

Merkmal	Wert
zoologisch bedeutsame Strukturen	Bekassine, geschützt nach Bundesartenschutzverordnung Vorkommen seltener Arten artenarme Ausprägung Blütenreiche Fluren
Bedeutung für Tiergruppe	Nahrungsbiotop vieler Voegel, Vorkommen der Bekass Vögel
Maßnahmen	(einschuerig, ab August), Abtransport des Maehgutes; dadurch weite- re Aushagerung u. damit Foerderung der Kraeuter gegenueber der Ver- grasung
Schutzvorschlag	Pflege-Mahd NSG - Naturschutzgebiet

## Teilflächenbeschreibung

<b>Teilflächentyp</b>		<b>Teilflächen-Nr.</b>	1
<b>Biotoptyp</b>	Grasnelkenflur (2000)	<b>Biotoptyp</b>	TMA
<b>- Zusatz</b>		<b>- gesetzl. Grundl.</b>	
<b>FFH-LRT</b>	kein Lebensraumtyp nach FFH-Richtlinie	<b>FFH-LRT</b>	kein LRT
<b>Beschreibung</b>		<b>Entw.potential LRT</b>	
Standort: Substrat: Lehm (natürlich)		<b>Hauptfläche</b>	Ja
		<b>Flächenanteil</b>	100 %
		<b>FFH-Unters.Fläche</b>	Nein
		<b>Saatgutfläche</b>	Nein

## Weitere Angaben

Merkmal	Wert
<b>Boden</b>	
Feuchte	6 - mäßig feucht und wechselfeucht
Stickstoffgehalt	5 - mäßig stickstoffarm
<b>Standort, Relief</b>	
Relief	eben
Belichtung	8 - sonnig
Luft	keine Besonderheiten
<b>Veg. - Deckg./Ant.</b>	
1. Baumschicht	10 %
Strauchschicht	10 %
1. Krautschicht	90 %

# Erhebungsbogen

**B**

<b>Projekt</b>	Biotopkartierung Hamburg, Datenbestand aus FoxPro	<b>Interne Nr.</b> DK5   DK5-GK DK5 - Name	37004 6826 Stillhorn	6828
<b>Handlungsbedarf</b>	Ja	<b>Biotop-Nr.   alt</b>	22	14
<b>Bearbeitung</b>	PIP	<b>Kartierung</b>	15.07.1990	
<b>Räumliche Abbildung</b>	Fläche	<b>Fläche / Länge [m<sup>2</sup>/m]</b>	4703,8201	
<b>Anzahl Abschnitte</b>	1	<b>Breite (lineare Abb.) [m]</b>		

## Zeigerwerte der Pflanzenartenliste (Auswertung)

<b>Standort</b>	<b>Belichtung</b>	halbsonnig	7
<b>Boden</b>	<b>Feuchte</b>	mäßig feucht und wechselfeucht	6,1
	<b>Stickstoff (N)</b>	mäßig stickstoffarm	4,9
	<b>Reaktion</b>	mäßig sauer	4,6
<b>Vegetation</b>	<b>Mahdverträglichkeit</b>	mäßig bis gut schnittverträglich (erster Schnitt nicht vor Mitte Juni)	5,8
<b>Zeigerwerte</b>	<b>Futterwert</b>	mäßige Futterqualität	3,9
	<b>Wechselfeuchteanzeiger</b>		6
	<b>Giftpflanzen</b>		0
	<b>Überschw.anzeiger</b>		2

## Pflanzenartenliste

Gruppe / Pflanzenart	MS	M	W	Vs	St	PA	Ph	Sz	VS	V	G	cf	§	Rote Liste			
														HH	ND	SH	D
<b>Tracheobionta (Gefäßpflanzen)</b>																	
Achillea millefolium agg. (Artengruppe Gewöhnliche Schafgarbe)	1	+		K1													
Agrostis capillaris (Rotes Straußgras)	7	h		K1													
Alnus glutinosa (Schwarz-Erle)	1	+		-													
Betula pendula (Hänge-Birke)	7	w		-													
Cirsium arvense (Acker-Kratzdistel)	1	+		K1													
Cirsium palustre (Sumpf-Kratzdistel)	1	+		K1													
Cirsium vulgare (Gewöhnliche Kratzdistel)	1	+		K1													
Filipendula ulmaria (Mädesüß)	1	+		K1													
Filipendula ulmaria ulmaria (Filziges Mädesüß)	1	+		K1													
Holcus lanatus (Wolliges Honiggras)	7	d		K1													
Hypochaeris radicata (Gewöhnliches Ferkelkraut)	1	+		K1													
Juncus conglomeratus (Knäuel-Binse)	7	w		K1										V			
Juncus effusus (Flutter-Binse)	1	+		K1													
Lathyrus pratensis (Wiesen-Platterbse)	1	+		K1													
Leucanthemum vulgare agg. (Artengruppe Wiesen-Margerite)	1	+		K1											V		
Lotus pedunculatus (Sumpf-Hornklee)	1	+		K1											V		
Lychnis flos-cuculi (Kuckucks-Lichtnelke)	1	+		K1											3		
Phleum pratense agg. (Artengruppe Wiesen-Lieschgras)	1	+		K1													
Poa trivialis (Gewöhnliches Rispengras)	1	+		K1													
Ranunculus acris (Scharfer Hahnenfuß)	1	+		K1													
Ranunculus repens (Kriechender Hahnenfuß)	1	+		K1													
Rumex acetosa (Großer Sauerampfer)	7	w		K1													
Rumex acetosella (Kleiner Sauerampfer)	1	+		K1													
Rumex crispus (Krauser Ampfer)	7	w		K1													
Rumex obtusifolius (Stumpfbblätteriger Ampfer)	7	w		K1													
Salix alba alba (Silber-Weide)	1	+		-													
Salix aurita (Ohr-Weide)	7	w		-													
Stachys palustris (Sumpf-Ziest)	7	w		K1													
Trifolium pratense (Rot-Klee)	1	+		K1													
Tripleurospermum perforatum (Geruchlose Kamille)	1	+		K1													
Viburnum opulus (Gewöhnlicher Schneeball)	7	w		-													
Vicia cracca agg. (Artengruppe Vogel-Wicke)	1	+		K1													

# Erhebungsbogen

**B**

<b>Projekt</b>	Biotopkartierung Hamburg, Datenbestand aus FoxPro		<b>Interne Nr.</b>	37004	
			<b>DK5   DK5-GK</b>	<b>6826</b>	6828
<b>Handlungsbedarf</b>	Ja		<b>DK5 - Name</b>	Stillhorn	
<b>Bearbeitung</b>	PIP	<b>Kopie</b>	<b>Biotop-Nr.   alt</b>	<b>22</b>	14
<b>Räumliche Abbildung</b>	Fläche	Nein	<b>Kartierung</b>	15.07.1990	
<b>Anzahl Abschnitte</b>	1		<b>Fläche / Länge [m<sup>2</sup>/m]</b>	4703,8201	
			<b>Breite (lineare Abb.) [m]</b>		

## Pflanzenartenliste

Gruppe / Pflanzenart	MS	M	W	Vs	St	PA	Ph	Sz	VS	V	G	cf	§	Rote Liste			
														HH	ND	SH	D
<b>Anzahl Rote Liste Arten</b>														1		3	
<b>Anzahl Arten</b>														32			

MS: Mengensystem; M: Mengenangabe, W: Bewertung der Art (FFH-Monitoring), Vs: Vegetationsschicht, St: Status, PA: Autor Phänologie; Ph: Phänologie, Sz: Soziabilität, VS: Vitalitätssystem; V: Vitalität, G: Geschlecht, cf: unsichere Bestimmung, §: Schutz nach BNatSchG, HH: Rote Liste Hamburg, Nds: Rote Liste Niedersachsen, SH: Rote Liste Schleswig-Holstein, D: Rote Liste Deutschland