

Erhebungsbogen

B

Projekt	Amphibienkartierung Wilhelmsburger Osten	Interne Nr.	71010
		DK5 DK5-GK	6826 6828
Handlungsbedarf	Nein	DK5 - Name	Stillhorn
Bearbeitung	BRA	Biotop-Nr. alt	1740 177
Räumliche Abbildung	Fläche	Kartierung	19.09.2001
Anzahl Abschnitte	1	Fläche / Länge [m²/m]	10732,3738
		Breite (lineare Abb.) [m]	

Gesetzlicher Schutz **_ kein gesetzl. Schutz kein gesetzlich geschütztes Biotop** **Schutz nur teilweise** **Nein**

Gesamtbewertung	4	Verarmt, entwicklungsfähig
– Alter	3	Biotop geringen Alters, 5 bis 10 Jahre
– Belastungsgrad	5	Flächenhaft mittlere oder örtlich starke Belastung
– Ökolog. Funktion	5	Bedeutung in einem Biotopkomplex, für den lokalen Biotopverbund oder als Puffer
– Seltenheit	3	Verbr. Biotoptyp ohne biotoptypische Artenvielfalt, viele Ubiquisten

Bestandsbeschreibung

Mähwiese, derzeit einmal gemäht mit verlandetem, erlenbestandenen Grenzgraben auf der Westseite, zentral mit einem von Rohrglanzgrasröhricht dominiertem, ebenfalls verlandetem Graben (Tf. 2) und auf der Ostseite durch einen verlandeten Schilfgraben begrenzt. Beiderseits schließen sich intensive Ackernutzungen an. Die Vegetation der Flächen ist artenreich, reich an feinblättrigen, einen ausgehagerten Standort anzeigenden Grasarten und reich an Blüten, v.a. von Leguminosen, die auf eine frühere Einsaat der Vegetation hindeuten. Die Beetrücken sind magerer, blüten- und artenreicher, die Ränder sind wüchsiger, artenärmer und beginnen zu verfilzen. Sie südlich eines Quergrabens gelegene Teilfläche ist jünger und noch artenärmer. Hier dominieren mit Lieschgras und Schwedenklee eingesäte Arten.

Vorkommen an Biotoptypen

1	TF	Typ	HF	F.Anteil
2	BTYP	Biotoptyp		- gesetzl. Grundl.
3	Zusatz	Zusatz zum Biotoptypen		
4	LRT	Lebensraumtyp		
1	1		Ja	90 %
2	GMZ	Sonstiges mesophiles Grünland (2000)		
1	2			10 %
2	FGV	Stark verlandeter, austrocknender Graben (2000)		

Räumliche Lage

Lagebeschreibung	südlich des Siedenfelder Weges		
Nachbarnutzung/en	Acker, Grünland		
Rechtswert (X)	569006	Hochwert (Y)	5927358
Bezirk	Hamburg-Mitte	Naturraum	Elbinsel Wilhelmsburg (673.01)
Stadtteil (OT-Nr.)	Wilhelmsburg (135)	Gemarkung	Wilhelmsburg (147)
Digitaler Grünplan	<input type="checkbox"/> Hafengesamtgebiet	<input type="checkbox"/> Ramsargebiet	<input type="checkbox"/> EG-Vogelschutzgeb.
Ausgleichsflächen	<input type="checkbox"/> Biosphärenreservat	<input type="checkbox"/> Nationalpark	<input type="checkbox"/>
NSG / ND / LSG	LSG Wilhelmsburger Elbinsel [HH-2050 / Anteil: 100%]		
FFH-GEBIET			
Wasserschutzgebiet			

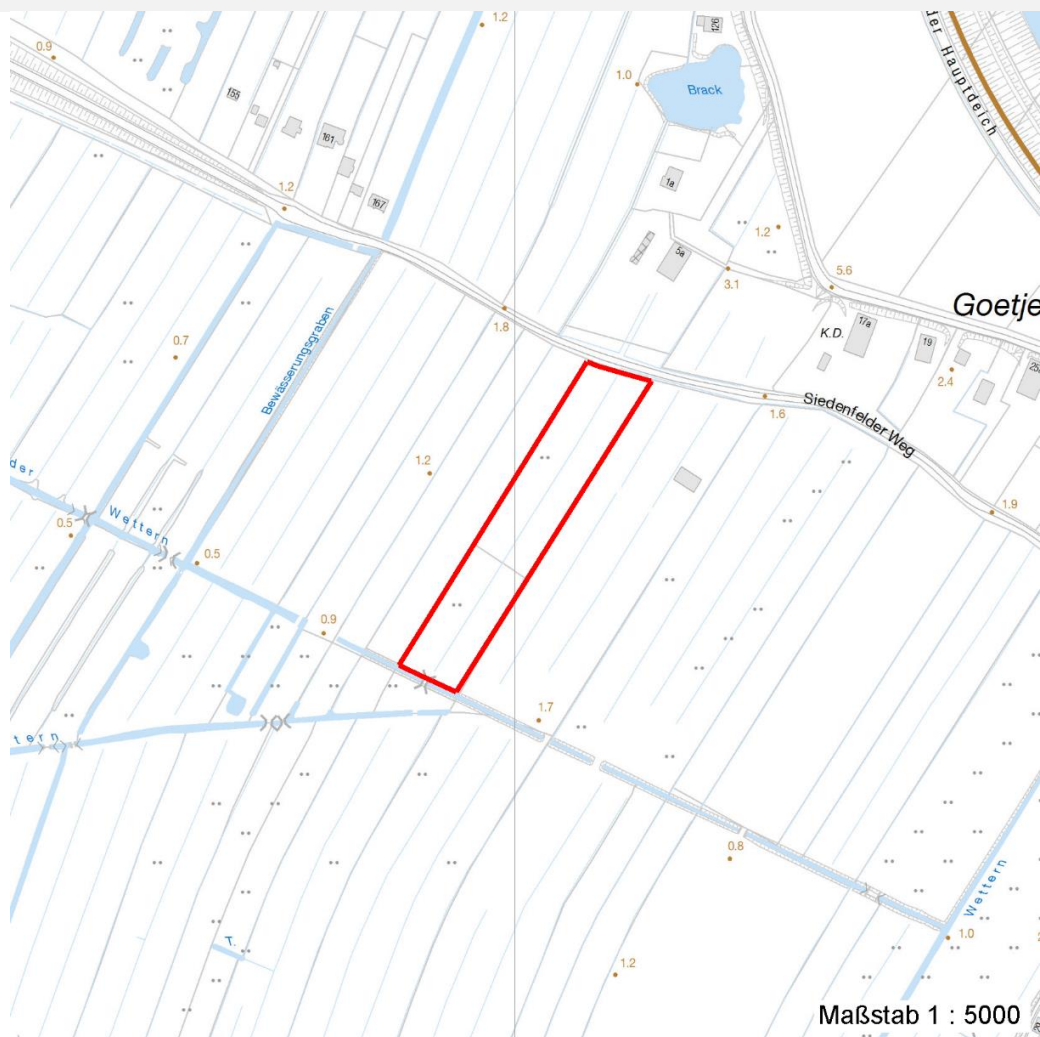
Erhebungsbogen

B

Projekt	Amphibienkartierung Wilhelmsburger Osten	Interne Nr.	71010
		DK5 DK5-GK	6826 6828
		DK5 - Name	Stillhorn
Handlungsbedarf	Nein	Biotop-Nr. alt	1740 177
Bearbeitung	BRA	Kartierung	19.09.2001
Räumliche Abbildung	Fläche	Fläche / Länge [m²/m]	10732,3738
Anzahl Abschnitte	1	Breite (lineare Abb.) [m]	

Räumliche Lage

Karte



Weitere Erhebungsbögen

Interne Nr.	Interne Nr. Zuordnung	DK5	Biotop-Nr.	Kartierung	Zuordnung	DK5 (GK)	Biotop-Nr. (alt)
71010	36878	6826	249	01.09.2003	N	6828	10376
71010	36877	6826	198	01.09.1998	<	6828	10052

Zuordnung: N = nachfolgende Kartierung, K = weitere Kartierungen (zeitlich vorher oder nachher)

Weitere Angaben

Merkmal	Wert
Auswertung	
Gefährdung / Einflüsse	Noch relativ nährstoffreich; Gefährdung durch intensive Nachbarnutzungen und Entwässerung. Verlandete Gräben ohne Bedeutung als Gewässerlebensraum. Artenarme Einsaat
Wertgesichtspunkte	In Teilen leicht ausgehagert, blütenreich, positive Entwicklungstendenzen.

Erhebungsbogen

B

Projekt	Amphibienkartierung Wilhelmsburger Osten	Interne Nr. DK5 DK5-GK	71010 6826	6828
Handlungsbedarf	Nein	DK5 - Name	Stillhorn	
Bearbeitung	BRA	Biotop-Nr. alt	1740	177
Räumliche Abbildung	Fläche	Kartierung	19.09.2001	
Anzahl Abschnitte	1	Fläche / Länge [m²/m]	10732,3738	
		Breite (lineare Abb.) [m]		

Weitere Angaben

Merkmal	Wert
Maßnahmen	Mähwiesennutzung intensivieren, um einen erhöhten Nährstoffaustrag zu erreichen (wenigstens zwei Schnitte); Wasserstand nach Möglichkeit anheben.
Grünl. Auswert.	
Mängel / Defizite	Einsaat noch erkennbar, leicht unternutzt, geringe Aushagerung, eng anschließende Intensivackernutzungen
Entwicklungstendenzen	leichte Tendenz zur mageren Mähwiese
Entwicklungsziele	Magere Mähwiese, blütenreich

Teilflächenbeschreibung

Teilflächentyp		Teilflächen-Nr.	1
Biotoptyp	Sonstiges mesophiles Grünland (2000)	Biotoptyp	GMZ
- Zusatz		- gesetzl. Grundl.	
FFH-LRT		FFH-LRT	
Beschreibung		Entw.potential LRT	
		Hauptfläche	Ja
		Flächenanteil	90 %
		FFH-Unters.Fläche	Nein
		Saatgutfläche	Nein

Zeigerwerte der Pflanzenartenliste (Auswertung)

Standort	Belichtung	halbsonnig	6,9
Boden	Feuchte	mäßig feucht und wechselfeucht	5,6
	Stickstoff (N)	mäßig stickstoffarm bis stickstoffreich	6,4
	Reaktion	schwach sauer	6,1
Vegetation	Mahdverträglichkeit	gut schnittverträglich	7,2
Zeigerwerte	Futterwert	gute Futterqualität	6,2
	Wechselfeuchteanzeiger		5
	Giftpflanzen		1
	Überschw.anzeiger		0

Pflanzenartenliste

Gruppe / Pflanzenart	MS	M	W	Vs	St	PA	Ph	Sz	VS	V	G	cf	§	Rote Liste			
														HH	ND	SH	D
Tracheobionta (Gefäßpflanzen)																	
Achillea millefolium (Gewöhnliche Schafgarbe)	1	1		-													
Agrostis capillaris (Rotes Straußgras)	1	2a		-													
Agrostis stolonifera (Ausläufer-Straußgras)	1	r		-													
Alopecurus pratensis (Wiesen-Fuchsschwanz)	1	3		-													
Anthriscus sylvestris (Wiesen-Kerbel)	1	r		-													
Arrhenatherum elatius (Glatthafer)	1	2a		-													
Artemisia vulgaris (Gewöhnlicher Beifuß)	1	r		-													
Carex hirta (Behaarte Segge)	1	r		-													
Cerastium holosteoides (Gewöhnliches Hornkraut)	1	r		-													

Erhebungsbogen

B

Projekt	Amphibienkartierung Wilhelmsburger Osten	Interne Nr.	71010
		DK5 DK5-GK	6826 6828
Handlungsbedarf	Nein	DK5 - Name	Stillhorn
Bearbeitung	BRA	Biotop-Nr. alt	1740 177
Räumliche Abbildung	Fläche	Kartierung	19.09.2001
Anzahl Abschnitte	1	Fläche / Länge [m²/m]	10732,3738
		Breite (lineare Abb.) [m]	

Pflanzenartenliste

Gruppe / Pflanzenart	MS	M	W	Vs	St	PA	Ph	Sz	VS	V	G	cf	§	Rote Liste			
														HH	ND	SH	D
Cirsium arvense (Acker-Kratzdistel)	1	r		-													
Dactylis glomerata (Wiesen-Knäuelgras)	1	r		-													
Elymus repens (Gewöhnliche Quecke)	1	r		-													
Equisetum palustre (Sumpf-Schachtelhalm)	1	r		-													
Festuca rubra (Rot-Schwengel)	1	1		-													
Glechoma hederacea (Gundermann)	1	r		-													
Heracleum sphondylium (Wiesen-Bärenklau)	1	r		-													
Hieracium laevigatum (Glattes Habichtskraut)	1	r		-													
Lolium perenne (Ausdauerndes Weidelgras)	1	2b		-													
Lotus pedunculatus (Sumpf-Hornklee)	1	r		-													V
Persicaria amphibia (Wasser-Knöterich)	1	r		-													
Phleum pratense (Wiesen-Lieschgras)	1	2a		-													
Plantago lanceolata (Spitz-Wegerich)	1	r		-													
Poa trivialis (Gewöhnliches Rispengras)	1	r		-													
Ranunculus acris (Scharfer Hahnenfuß)	1	r		-													
Ranunculus repens (Kriechender Hahnenfuß)	1	2a		-													
Rumex crispus (Krauser Ampfer)	1	r		-													
Rumex obtusifolius (Stumpfbblätteriger Ampfer)	1	r		-													
Scorzoneroides autumnalis (Herbst-Löwenzahn)	1	r		-													
Taraxacum spec. (Löwenzahn)	1	1		-													
Trifolium hybridum (Schweden-Klee)	1	1		-													
Trifolium pratense (Rot-Klee)	1	2b		-													
Trifolium repens (Weiß-Klee)	1	1		-													
Vicia hirsuta (Rauhhaarige Wicke)	1	r		-													
Vicia sepium (Zaun-Wicke)	1	r		-													
Anzahl Rote Liste Arten																	
Anzahl Arten													34				

MS: Mengensystem; M: Mengenangabe, W: Bewertung der Art (FFH-Monitoring), Vs: Vegetationsschicht, St: Status, PA: Autor Phänologie; Ph: Phänologie, Sz: Soziabilität, VS: Vitalitätssystem; V: Vitalität, G: Geschlecht, cf: unsichere Bestimmung, §: Schutz nach BNatSchG, HH: Rote Liste Hamburg, Nds: Rote Liste Niedersachsen, SH: Rote Liste Schleswig-Holstein, D: Rote Liste Deutschland

Teilflächenbeschreibung

Teilflächentyp		Teilflächen-Nr.	2
Biototyp	Stark verlandeter, austrocknender Graben (2000)	Biototyp	FGV
- Zusatz		- gesetzl. Grundl.	
FFH-LRT		FFH-LRT	
Beschreibung		Entw.potential LRT	
		Hauptfläche	
		Flächenanteil	10 %
		FFH-Unters.Fläche	Nein
		Saatgutfläche	Nein

Erhebungsbogen

B

Projekt	Amphibienkartierung Wilhelmsburger Osten	Interne Nr. DK5 DK5-GK	71010 6826	6828
Handlungsbedarf	Nein	DK5 - Name	Stillhorn	
Bearbeitung	BRA	Biotop-Nr. alt	1740	177
Räumliche Abbildung	Fläche	Kartierung	19.09.2001	
Anzahl Abschnitte	1	Fläche / Länge [m²/m]	10732,3738	
		Breite (lineare Abb.) [m]		

Zeigerwerte der Pflanzenartenliste (Auswertung)

Standort	Belichtung	halbsonnig	7,3
Boden	Feuchte	naß	8,2
	Stickstoff (N)	mäßig stickstoffarm bis stickstoffreich	6,1
	Reaktion	schwach sauer	6,4
Vegetation	Mahdverträglichkeit	mäßig schnittverträglich (erster Schnitt nicht vor 1. Juli)	5,1
Zeigerwerte	Futterwert	geringwertiges Futter	3,2
	Wechselfeuchteanzeiger		2
	Giftpflanzen		0
	Überschw.anzeiger		1

Pflanzenartenliste

Gruppe / Pflanzenart	MS	M	W	Vs	St	PA	Ph	Sz	VS	V	G	cf	§	Rote Liste				
														HH	ND	SH	D	
Tracheobionta (Gefäßpflanzen)																		
Carex acuta (Schlank-Segge)	7	z		-														V
Glyceria maxima (Wasser-Schwaden)	7	z		-														
Holcus lanatus (Wolliges Honiggras)	7	w		-														
Juncus effusus (Flutter-Binse)	7	z		-														
Lotus pedunculatus (Sumpf-Hornklee)	7	w		-														V
Persicaria amphibia (Wasser-Knöterich)	7	z		-														
Phalaris arundinacea (Rohr-Glanzgras)	7	h		-														
Potentilla anserina (Gänse-Fingerkraut)	7	z		-														
Vicia cracca (Vogel-Wicke)	7	w		-														
Vicia sepium (Zaun-Wicke)	7	w		-														
														Anzahl Rote Liste Arten		2		
														Anzahl Arten		10		

MS: Mengensystem; M: Mengenangabe, W: Bewertung der Art (FFH-Monitoring), Vs: Vegetationsschicht, St: Status, PA: Autor Phänologie; Ph: Phänologie, Sz: Soziabilität, VS: Vitalitätssystem; V: Vitalität, G: Geschlecht, cf: unsichere Bestimmung, §: Schutz nach BNatSchG, HH: Rote Liste Hamburg, Nds: Rote Liste Niedersachsen, SH: Rote Liste Schleswig-Holstein, D: Rote Liste Deutschland