

# Erhebungsbogen

**B**

<b>Projekt</b>	Biotopkartierung Hamburg	<b>Interne Nr.</b>	70993
		<b>DK5   DK5-GK</b>	<b>6826</b> 6828
<b>Handlungsbedarf</b>	Nein	<b>DK5 - Name</b>	Stillhorn
<b>Bearbeitung</b>	BRA	<b>Biotop-Nr.   alt</b>	<b>1738</b> 97
<b>Räumliche Abbildung</b>	Linie	<b>Kartierung</b>	19.09.2001
<b>Anzahl Abschnitte</b>	1	<b>Fläche / Länge [m<sup>2</sup>/m]</b>	471,6
		<b>Breite (lineare Abb.) [m]</b>	5

**Gesetzlicher Schutz**    **\_ kein gesetzl. Schutz kein gesetzlich geschütztes Biotop**    **Schutz nur teilweise**    **Nein**

<b>Gesamtbewertung</b>	6 Wertvoll
– <b>Alter</b>	5 Biotop mittleren Alters, 20 bis 50 Jahre
– <b>Belastungsgrad</b>	6 Flächenhaft geringe oder örtlich stärkere oder Vorbelastung mit deutlichem Einfluß
– <b>Ökolog. Funktion</b>	6 Hohe Bedeutung in einem Biotopkomplex, für den lokalen Biotopverbund oder als Puffer
– <b>Seltenheit</b>	5 Seltener Biotoptyp, floristisch stark verarmt, ohne seltener Pflges. od. verbr. artenreicher Biotoptyp

## Bestandsbeschreibung

Vereinzelte von Erlen überschatteter, rund 0,5m bis 1m unter Flur liegender, dauerhaft wasserführender, fast 3m breiter Wasserfläche mit sehr großem Froschbiss- und Teichlinsenbestand. Von den selten gemähten, flach geneigten Ufern her wachsen Flutrasen und nitrophytische Röhrichte über die Wasserfläche. Submers sind örtlich größere Bestände von Wasserfeder vorhanden.  
 Der Randstreifen auf der Ostseite des Gewässers ist durch Ablagerung von frischem Grabenaushub ruderal überprägt.

## Vorkommen an Biotoptypen

1	TF	Typ	HF	F.Anteil
2	BTYP	Biotoptyp		- gesetzl. Grundl.
3	Zusatz	Zusatz zum Biotoptypen		
4	LRT	Lebensraumtyp		
1	1		Ja	100 %
2	FGR	Nährstoffreicher Graben mit Stillgewässercharakter (2000)		
3	gf	Froschbiß-Flußampfer-Typ (gf)		

## Räumliche Lage

<b>Lagebeschreibung</b>	Zwischen Höder Wettern und Rethwettern		
<b>Nachbarnutzung/en</b>	Grünland, beweidet, Grünlandbrache.		
<b>Rechtswert (X)</b>	568746	<b>Hochwert (Y)</b>	5927003
<b>Bezirk</b>	Hamburg-Mitte	<b>Naturraum</b>	Elbinsel Wilhelmsburg (673.01)
<b>Stadtteil (OT-Nr.)</b>	Wilhelmsburg (135)	<b>Gemarkung</b>	Wilhelmsburg (147)
<b>Digitaler Grünplan</b>	<input type="checkbox"/> <b>Hafengesamtgebiet</b>	<input type="checkbox"/> <b>Ramsargebiet</b>	<input type="checkbox"/> <b>EG-Vogelschutzgeb.</b>
<b>Ausgleichsflächen</b>	<input checked="" type="checkbox"/> <b>Biosphärenreservat</b>	<input type="checkbox"/> <b>Nationalpark</b>	<input type="checkbox"/>
<b>NSG / ND / LSG</b>	LSG Wilhelmsburger Elbinsel [ HH-2050 / Anteil: 100% ]		
<b>FFH-GEBIET</b>			
<b>Wasserschutzgebiet</b>			

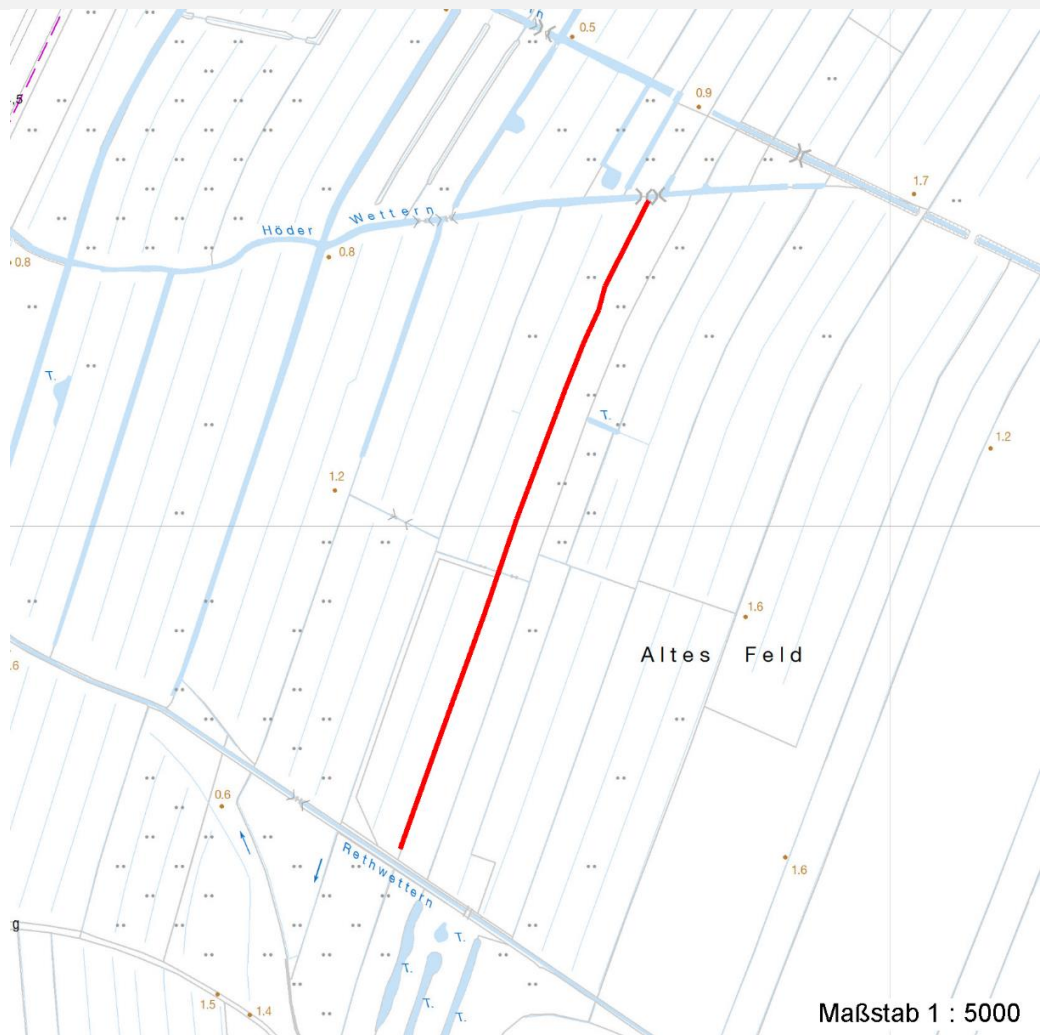
# Erhebungsbogen

**B**

<b>Projekt</b>	Biotopkartierung Hamburg	<b>Interne Nr.</b>	70993	
		<b>DK5   DK5-GK</b>	<b>6826</b>	6828
<b>Handlungsbedarf</b>	Nein	<b>DK5 - Name</b>	Stillhorn	
<b>Bearbeitung</b>	BRA	<b>Biotop-Nr.   alt</b>	<b>1738</b>	97
<b>Räumliche Abbildung</b>	Linie	<b>Kartierung</b>	19.09.2001	
<b>Anzahl Abschnitte</b>	1	<b>Fläche / Länge [m<sup>2</sup>/m]</b>	471,6	
		<b>Breite (lineare Abb.) [m]</b>	5	

## Räumliche Lage

Karte



## Weitere Erhebungsbögen

Interne Nr.	Interne Nr. Zuordnung	DK5	Biotop-Nr.	Kartierung	Zuordnung	DK5 (GK)	Biotop-Nr. (alt)
70993	37232	6826	331	25.09.1998	=	6828	97
70993	37233	6826	331	01.09.2003	K	6828	97

Zuordnung: N = nachfolgende Kartierung, K = weitere Kartierungen (zeitlich vorher oder nachher)

## Weitere Angaben

Merkmal	Wert
<b>Auswertung</b>	
Gefährdung / Einflüsse	Abgesenkter Wasserstand; Entwässerung potentieller Feuchtwiesen, eutrophiert, verfilzende Vegetation, Unterdrückung kleinwüchsiger Arten
Wertgesichtspunkte	Dauerhafte Wasserführung, artenreicher Bewuchs, großer Moorfroschbestand; Vorkommen seltener Arten
zoologisch bedeutsame Strukturen	Kleingewässer

# Erhebungsbogen

**B**

<b>Projekt</b>	Biotopkartierung Hamburg	<b>Interne Nr.</b>	70993
		<b>DK5   DK5-GK</b>	<b>6826</b> 6828
<b>Handlungsbedarf</b>	Nein	<b>DK5 - Name</b>	Stillhorn
<b>Bearbeitung</b>	BRA	<b>Biotop-Nr.   alt</b>	<b>1738</b> 97
<b>Räumliche Abbildung</b>	Linie	<b>Kartierung</b>	19.09.2001
<b>Anzahl Abschnitte</b>	1	<b>Fläche / Länge [m<sup>2</sup>/m]</b>	471,6
		<b>Breite (lineare Abb.) [m]</b>	5

## Weitere Angaben

Merkmal	Wert
Bedeutung für Tiergruppe	Amphibien Libellen
Maßnahmen	Wasserstand anheben; hohe Wasserstände sichern; Wasserqualität sichern
<b>Größe</b>	
Breite	6.00 m

## Teilflächenbeschreibung

<b>Teilflächentyp</b>		<b>Teilflächen-Nr.</b>	1
<b>Biototyp</b>	Nährstoffreicher Graben mit Stillgewässercharakter (2000)	<b>Biototyp</b>	FGR
- <b>Zusatz</b>	Froschbiß-Flußampfer-Typ (gf)	- <b>gesetzl. Grundl.</b>	
<b>FFH-LRT</b>		<b>FFH-LRT</b>	
<b>Beschreibung</b>		<b>Entw.potential LRT</b>	
		<b>Hauptfläche</b>	Ja
		<b>Flächenanteil</b>	100 %
		<b>FFH-Unters.Fläche</b>	Nein
		<b>Saatgutfläche</b>	Nein

## Weitere Angaben

Merkmal	Wert
<b>Gewässer</b>	
Böschungshöhe	1.00 m
Gewässertiefe	0.50 m
Breite	3.00 m
Wasserführung	w - wechselnde Wasserstände
Strömung	k - keine Strömung
Trübung	w - schwache Trübung
<b>Standort, Relief</b>	
Böschungsneigung	steil - 1:1 bis 1:2

## Zeigerwerte der Pflanzenartenliste (Auswertung)

<b>Standort</b>	<b>Belichtung</b>	halbsonnig	7,2
<b>Boden</b>	<b>Feuchte</b>	zeitweise wasserüberstaut	9,7
	<b>Stickstoff (N)</b>	mäßig stickstoffarm bis stickstoffreich	5,9
	<b>Reaktion</b>	schwach sauer	6,4
<b>Vegetation</b>	<b>Mahdverträglichkeit</b>	mäßig bis gut schnittverträglich (erster Schnitt nicht vor Mitte Juni)	5,6
<b>Zeigerwerte</b>	<b>Futterwert</b>	mäßige Futterqualität	3,9
	<b>Wechselfeuchteanzeiger</b>		4
	<b>Giftpflanzen</b>		5
	<b>Überschw.anzeiger</b>		8

# Erhebungsbogen

**B**

<b>Projekt</b>	Biotopkartierung Hamburg	<b>Interne Nr.</b>	70993
		<b>DK5   DK5-GK</b>	<b>6826</b> 6828
<b>Handlungsbedarf</b>	Nein	<b>DK5 - Name</b>	Stillhorn
<b>Bearbeitung</b>	BRA	<b>Biotop-Nr.   alt</b>	<b>1738</b> 97
<b>Räumliche Abbildung</b>	Linie	<b>Kartierung</b>	19.09.2001
<b>Anzahl Abschnitte</b>	1	<b>Fläche / Länge [m<sup>2</sup>/m]</b>	471,6
		<b>Breite (lineare Abb.) [m]</b>	5

## Pflanzenartenliste

Gruppe / Pflanzenart	MS	M	W	Vs	St	PA	Ph	Sz	VS	V	G	cf	Rote Liste							
													§	HH	ND	SH	D			
<b>Tracheobionta (Gefäßpflanzen)</b>																				
Agrostis stolonifera (Ausläufer-Straußgras)	7	h		-																
Alisma plantago-aquatica (Gewöhnlicher Froschlöffel)	7	w		-																
Bidens cernua (Nickender Zweizahn)	7	w		-																
Callitriche palustris agg. (Artengruppe Sumpf-Wasserstern)	7	z		-														3		
Carex acuta (Schlank-Segge)	7	z		-															V	
Carex pseudocyperus (Scheinzyper-Segge)	7	w		-																
Cirsium arvense (Acker-Kratzdistel)	7	w		-																
Deschampsia cespitosa (Rasen-Schmiele)	7	w		-																
Epilobium palustre (Sumpf-Weidenröschen)	7	w		-														V	V	
Equisetum fluviatile (Teich-Schachtelhalm)	7	w		-																
Equisetum palustre (Sumpf-Schachtelhalm)	7	w		-																
Galium palustre (Sumpf-Labkraut)	7	w		-																
Glechoma hederacea (Gundermann)	7	w		-																
Glyceria fluitans (Flutender Schwaden)	7	h		-																
Glyceria maxima (Wasser-Schwaden)	7	z		-																
Hottonia palustris (Wasserfeder)	7	h		-										b	V			V	V	
Hydrocharis morsus-ranae (Froschbiß)	7	h		-											V			V	V	
Iris pseudacorus (Gelbe Schwertlilie)	7	w		-										b						
Juncus effusus (Flutter-Binse)	7	z		-																
Lemna minor (Kleine Wasserlinse)	7	h		-																
Lemna trisulca (Dreifurchige Wasserlinse)	7	h		-														V		
Lycopus europaeus (Gewöhnlicher Wolfstrapp)	7	z		-																
Persicaria amphibia (Wasser-Knöterich)	7	w		-																
Persicaria mitis (Milder Knöterich)	7	w		-														V	V	
Phalaris arundinacea (Rohr-Glanzgras)	7	h		-																
Poa trivialis (Gewöhnliches Rispengras)	7	z		-																
Potamogeton alpinus (Alpen-Laichkraut)	7	z		-														3	3	3
Rumex hydrolapathum (Fluss-Ampfer)	7	z		-																
Sagittaria sagittifolia (Gewöhnliches Pfeilkraut)	7	z		-																
Scutellaria galericulata (Sumpf-Helmkraut)	7	w		-																
Solanum dulcamara (Bittersüßer Nachtschatten)	7	w		-																
Sparganium emersum (Einfacher Igelkolben)	7	z		-																
Sparganium erectum (Ästiger Igelkolben)	7	w		-																
Spirodela polyrhiza (Vielwurzlige Teichlinse)	7	z		-																
Urtica dioica (Große Brennessel)	7	z		-																
<b>Anzahl Rote Liste Arten</b>														<b>6</b>	<b>1</b>	<b>5</b>	<b>4</b>			
<b>Anzahl Arten</b>														<b>35</b>						

MS: Mengensystem; M: Mengenangabe, W: Bewertung der Art (FFH-Monitoring), Vs: Vegetationsschicht, St: Status, PA: Autor Phänologie; Ph: Phänologie, Sz: Soziabilität, VS: Vitalitätssystem; V: Vitalität, G: Geschlecht, cf: unsichere Bestimmung, §: Schutz nach BNatSchG, HH: Rote Liste Hamburg, Nds: Rote Liste Niedersachsen, SH: Rote Liste Schleswig-Holstein, D: Rote Liste Deutschland