

Erhebungsbogen

B

Projekt	Amphibienkartierung Wilhelmsburger Osten	Interne Nr. DK5 DK5-GK	70982 6826	6828
Handlungsbedarf	Nein	DK5 - Name	Stillhorn	
Bearbeitung	BRA	Biotop-Nr. alt	1737	169
Räumliche Abbildung	Linie	Kartierung	02.09.2001	
Anzahl Abschnitte	1	Fläche / Länge [m²/m]	141,3	
		Breite (lineare Abb.) [m]	3	

Gesetzlicher Schutz kein gesetzl. Schutz **kein gesetzlich geschütztes Biotop** **Schutz nur teilweise** **Nein**

Gesamtbewertung	5	Noch wertvoll, gut entwicklungsfähig
– Alter	5	Biotop mittleren Alters, 20 bis 50 Jahre
– Belastungsgrad	5	Flächenhaft mittlere oder örtlich starke Belastung
– Ökolog. Funktion	7	Sehr hohe Bedeutung in einem Biotopkomplex, für den lokalen Biotopverbund oder als Puffer
– Seltenheit	5	Seltener Biotoptyp, floristisch stark verarmt, ohne seltener Pflges. od. verbr. artenreicher Biotoptyp

Bestandsbeschreibung

Insgesamt 5m breiter Grabenbereich mit sehr flachen, sumpfigen, von Jungrindern beweideten und zertretenen Ufern, die von dichten, nitrophytischen und ruderal überprägten Röhrichten aus Wasserschwaden bewachsen sind. Die Wasseroberfläche liegt rund 40cm unter dem benachbarten Gelände. Das Wasser ist leicht bräunlich getrübt, rund 0,5m tief und teilweise von Igelkolbenröhricht durchwachsen.

Vorkommen an Biotoptypen

1	TF	Typ	HF	F.Anteil
2	BTYP	Biotoptyp	- gesetzl. Grundl.	
3	Zusatz	Zusatz zum Biotoptypen		
4	LRT	Lebensraumtyp		
1	1		Ja	100 %
2	FGR	Nährstoffreicher Graben mit Stillgewässercharakter (2000)		
3	gr	Röhricht-Typ (gr)		

Räumliche Lage

Lagebeschreibung	Grabensystem an der Neuen Höder Wettern			
Nachbarnutzung/en	Acker, Grünland			
Rechtswert (X)	568688	Hochwert (Y)	5927281	
Bezirk	Hamburg-Mitte	Naturraum	Elbinsel Wilhelmsburg (673.01)	
Stadtteil (OT-Nr.)	Wilhelmsburg (135)	Gemarkung	Wilhelmsburg (147)	
Digitaler Grünplan	<input type="checkbox"/> Hafengesamtgebiet	<input type="checkbox"/> Ramsargebiet	<input type="checkbox"/> EG-Vogelschutzgeb.	<input type="checkbox"/>
Ausgleichsflächen	<input checked="" type="checkbox"/> Biosphärenreservat	<input type="checkbox"/> Nationalpark	<input type="checkbox"/>	
NSG / ND / LSG	LSG Wilhelmsburger Elbinsel [HH-2050 / Anteil: 100%]			
FFH-GEBIET				
Wasserschutzgebiet				

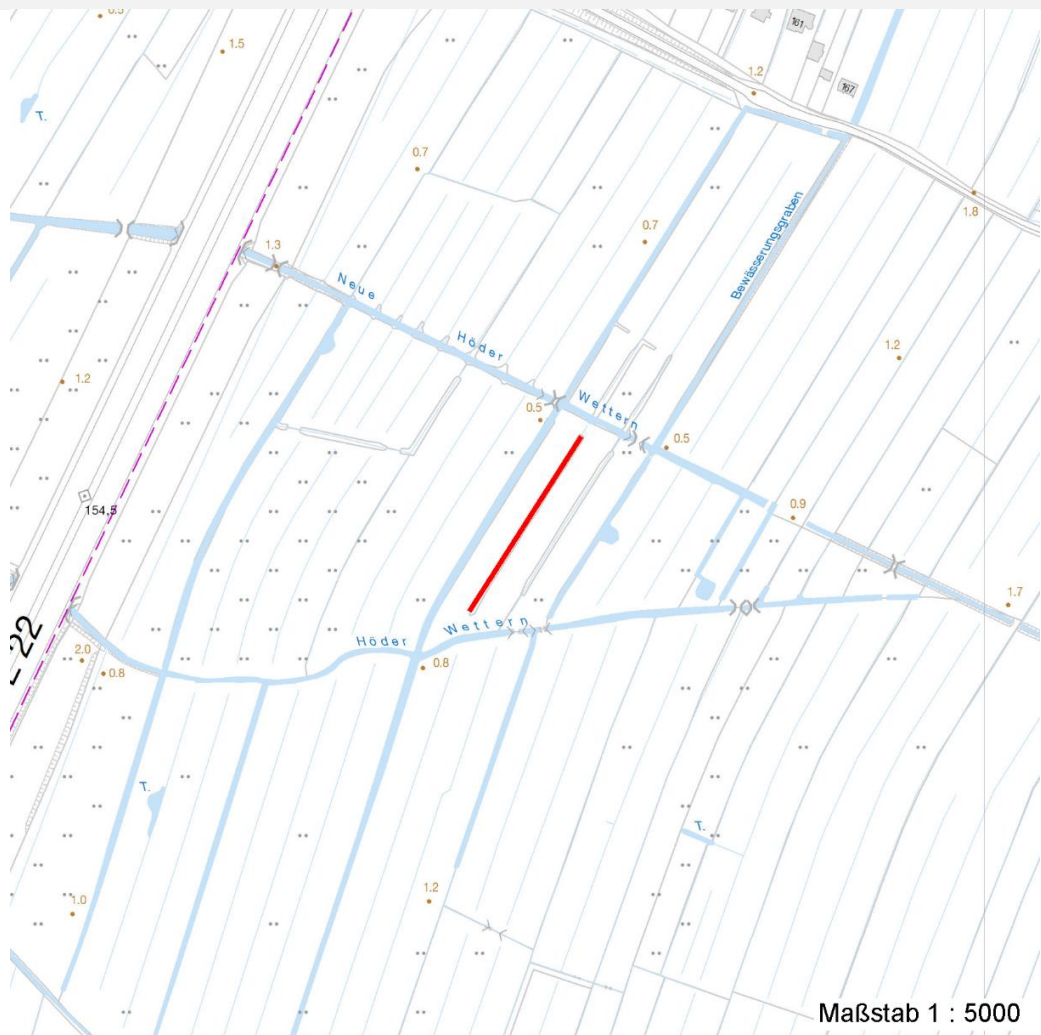
Erhebungsbogen

B

Projekt	Amphibienkartierung Wilhelmsburger Osten	Interne Nr.	70982	
		DK5 DK5-GK	6826	6828
		DK5 - Name	Stillhorn	
Handlungsbedarf	Nein	Biotop-Nr. alt	1737	169
Bearbeitung	BRA	Kartierung	02.09.2001	
Räumliche Abbildung	Linie	Fläche / Länge [m²/m]	141,3	
Anzahl Abschnitte	1	Breite (lineare Abb.) [m]	3	

Räumliche Lage

Karte



Weitere Erhebungsbögen

Interne Nr.	Interne Nr. Zuordnung	DK5	Biotop-Nr.	Kartierung	Zuordnung	DK5 (GK)	Biotop-Nr. (alt)
70982	37246	6826	326	25.09.1998	<	6828	91

Zuordnung: N = nachfolgende Kartierung, K = weitere Kartierungen (zeitlich vorher oder nachher)

Weitere Angaben

Merkmal	Wert
Auswertung	
Gefährdung / Einflüsse	Eutrophierung durch dauerhafte Beweidung der Ufer durch Rinder (Trittschäden)
Wertgesichtspunkte	Dauerhafte Wasserführung, Eignung als Laichbiotop für Amphibien; Vorkommen gefährdeter Arten;
Maßnahmen	Benachbarte Flächen vorerst bevorzugt als Mähwiesen nutzen; Beweidung, Tritt und Eutrophierung vermindern (evtl. Ufer abzäunen)

Erhebungsbogen

B

Projekt	Amphibienkartierung Wilhelmsburger Osten	Interne Nr. DK5 DK5-GK	70982 6826	6828
Handlungsbedarf	Nein	DK5 - Name	Stillhorn	
Bearbeitung	BRA	Biotop-Nr. alt	1737	169
Räumliche Abbildung	Linie	Kartierung	02.09.2001	
Anzahl Abschnitte	1	Fläche / Länge [m²/m]	141,3	
		Breite (lineare Abb.) [m]	3	

Teilflächenbeschreibung

Teilflächentyp		Teilflächen-Nr.	1
Biooptyp	Nährstoffreicher Graben mit Stillgewässercharakter (2000)	Biooptyp	FGR
- Zusatz	Röhricht-Typ (gr)	- gesetzl. Grundl.	
FFH-LRT		FFH-LRT	
Beschreibung		Entw.potential LRT	
		Hauptfläche	Ja
		Flächenanteil	100 %
		FFH-Unters.Fläche	Nein
		Saatgutfläche	Nein

Weitere Angaben

Merkmal	Wert
Gewässer	
Böschungshöhe	0.40 m
Gewässertiefe	0.50 m
Breite	3.00 m
Wasserführung	g - gleichmäßige Wasserführung
Strömung	k - keine Strömung
Trübung	w - schwache Trübung
Standort, Relief	
Böschungsneigung	flach - 1:2 bis 1:3

Zeigerwerte der Pflanzenartenliste (Auswertung)

Standort	Belichtung	halbsonnig	7,4
Boden	Feuchte	zeitweise wasserüberstaut	10,1
	Stickstoff (N)	stickstoffreich	6,6
	Reaktion	neutral	6,9
Vegetation	Mahdverträglichkeit	schnittempfindlich bis mäßig schnittverträglich	4,2
Zeigerwerte	Futterwert	sehr geringwertiges Futter	2,1
	Wechselfeuchteanzeiger		1
	Giftpflanzen		2
	Überschw.anzeiger		4

Pflanzenartenliste

Gruppe / Pflanzenart	MS	M	W	Vs	St	PA	Ph	Sz	VS	V	G	cf	§	Rote Liste			
														HH	ND	SH	D
Tracheobionta (Gefäßpflanzen)																	
Acorus calamus (Kalmus)	7	z		-													
Alisma plantago-aquatica (Gewöhnlicher Froschlöffel)	7	w		-													
Butomus umbellatus (Schwanenblume)	7	z		-											3		
Callitriche palustris agg. (Artengruppe Sumpf-Wasserstern)	7	w		-											3		

Erhebungsbogen

B

Projekt	Amphibienkartierung Wilhelmsburger Osten	Interne Nr. DK5 DK5-GK	70982 6826	6828
Handlungsbedarf	Nein	DK5 - Name	Stillhorn	
Bearbeitung	BRA	Biotop-Nr. alt	1737	169
Räumliche Abbildung	Linie	Kartierung	02.09.2001	
Anzahl Abschnitte	1	Fläche / Länge [m²/m]	141,3	
		Breite (lineare Abb.) [m]	3	

Pflanzenartenliste

Gruppe / Pflanzenart	MS	M	W	Vs	St	PA	Ph	Sz	VS	V	G	cf	Rote Liste						
													§	HH	ND	SH	D		
Carex acuta (Schlank-Segge)	7	z		-														V	
Carex pseudocyperus (Scheinzyper-Segge)	7	z		-															
Cirsium arvense (Acker-Kratzdistel)	7	w		-															
Elodea canadensis (Kanadische Wasserpest)	7	h		-															
Epilobium hirsutum (Zottiges Weidenröschen)	7	w		-															
Equisetum palustre (Sumpf-Schachtelhalm)	7	z		-															
Glyceria maxima (Wasser-Schwaden)	7	h		-															
Hottonia palustris (Wasserfeder)	7	w		-									b	V			V	V	
Juncus articulatus (Glieder-Binse)	7	w		-															
Juncus effusus (Flatter-Binse)	7	z		-															
Lysimachia thyrsiflora (Straußblütiger Gilbweiderich)	7	w		-												3		3	V
Persicaria amphibia (Wasser-Knöterich)	7	w		-															
Potamogeton natans (Schwimmendes Laichkraut)	7	w		-															
Rumex hydrolapathum (Fluss-Ampfer)	7	w		-															
Sparganium erectum (Ästiger Igelkolben)	7	h		-															
Stratiotes aloides (Krebsschere)	7	z		-										b	3	3	3	3	
Urtica dioica (Große Brennessel)	7	w		-															
Algae (Algen)																			
Chara vulgaris (Gewöhnliche Armelechteralge)	7	z		-															R
Anzahl Rote Liste Arten													3	3	4	4			
Anzahl Arten													22						

MS: Mengensystem; M: Mengenangabe, W: Bewertung der Art (FFH-Monitoring), Vs: Vegetationsschicht, St: Status, PA: Autor Phänologie; Ph: Phänologie, Sz: Soziabilität, VS: Vitalitätssystem; V: Vitalität, G: Geschlecht, cf: unsichere Bestimmung, §: Schutz nach BNatSchG, HH: Rote Liste Hamburg, Nds: Rote Liste Niedersachsen, SH: Rote Liste Schleswig-Holstein, D: Rote Liste Deutschland