

Erhebungsbogen

B

Projekt	Amphibienkartierung Wilhelmsburger Osten	Interne Nr. DK5 DK5-GK	70959 6826	6828
Handlungsbedarf	Nein	DK5 - Name	Stillhorn	
Bearbeitung	BRA	Biotop-Nr. alt	1733	155
Räumliche Abbildung	Linie	Kartierung	06.07.2001	
Anzahl Abschnitte	1	Fläche / Länge [m²/m]	278,24	
		Breite (lineare Abb.) [m]	4	

Gesetzlicher Schutz	§ 30 (2) 1.1 Natürliche oder naturnahe Fließgewässer	Schutz nur teilweise	Nein
----------------------------	--	-----------------------------	-------------

Gesamtbewertung	7	Besonders wertvoll
– Alter	6	Biotop mittleren Alters, 50 bis 100 Jahre
– Belastungsgrad	7	Flächenhaft geringe oder Vorbelastung mit schwachem Einfluß
– Ökolog. Funktion	8	Wertbestimmender Bestandteil eines wertvollen Biotopkomplexes oder für den regionalen Biotopverbund.
– Seltenheit	7	Seltener Biotoptyp, mit seltenen oder bedrohten Pflges., gesättigtes Artenspektrum, einige RL-Arten

Bestandsbeschreibung

Dauerhaft wasserführender Graben mit klarem, leicht anmoorigem Wasser, örtlich mit sandigem, sonst schlammigem Grund mit im Frühjahr und nach Niederschlägen deutlich ansteigendem Wasserspiegel und Speisung durch oberflächennahes Grundwasser. Die Wasserfläche ist 2-2,5m breit, liegt rund 0,5m unter Flur und ist um 20-50cm tief. An der Wasseroberfläche sind größere Bestände von Krebschere vorhanden Die Schlammauflage über dem Gewässerboden ist 20-50cm dick.

Die Uferböschungen sind mäßig steil geneigt, von früheren Beweidungen teils uneben und zerklüftet. Das Ostufer ist abgezaunt. Die Saumvegetation ist heterogen mit höheren Anteilen der Zweizeiligen Segge und Flatterbinsen. Auf dem Westufer sind örtlich größere Mengen abgelagerter Aushubmaterialien vorhanden, die ruderal überwachsen sind.

Vorkommen an Biotoptypen

1	TF	Typ	HF	F.Anteil
2	BTYP	Biotoptyp	- gesetzl. Grundl.	
3	Zusatz	Zusatz zum Biotoptypen		
4	LRT	Lebensraumtyp		
1	1		Ja	100 %
2	FGM	Graben mittlerer Nährstoffgehalte mit Stillgewässercharakter (2000)		
3	gk	Krebsscheren-Typ (gk)		

Räumliche Lage

Lagebeschreibung	Seitengraben der Neuen Höder Wettern			
Nachbarnutzung/en	Grünlandbrachen, zuvor beweidet.			
Rechtswert (X)	568494	Hochwert (Y)	5927308	
Bezirk	Hamburg-Mitte	Naturraum	Elbinsel Wilhelmsburg (673.01)	
Stadtteil (OT-Nr.)	Wilhelmsburg (135)	Gemarkung	Wilhelmsburg (147)	
Digitaler Grünplan	<input type="checkbox"/> Hafengesamtgebiet	<input type="checkbox"/> Ramsargebiet	<input type="checkbox"/> EG-Vogelschutzgeb.	<input type="checkbox"/>
Ausgleichsflächen	<input checked="" type="checkbox"/> Biosphärenreservat	<input type="checkbox"/> Nationalpark	<input type="checkbox"/>	
NSG / ND / LSG	LSG Wilhelmsburger Elbinsel [HH-2050 / Anteil: 100%]			
FFH-GEBIET				
Wasserschutzgebiet				

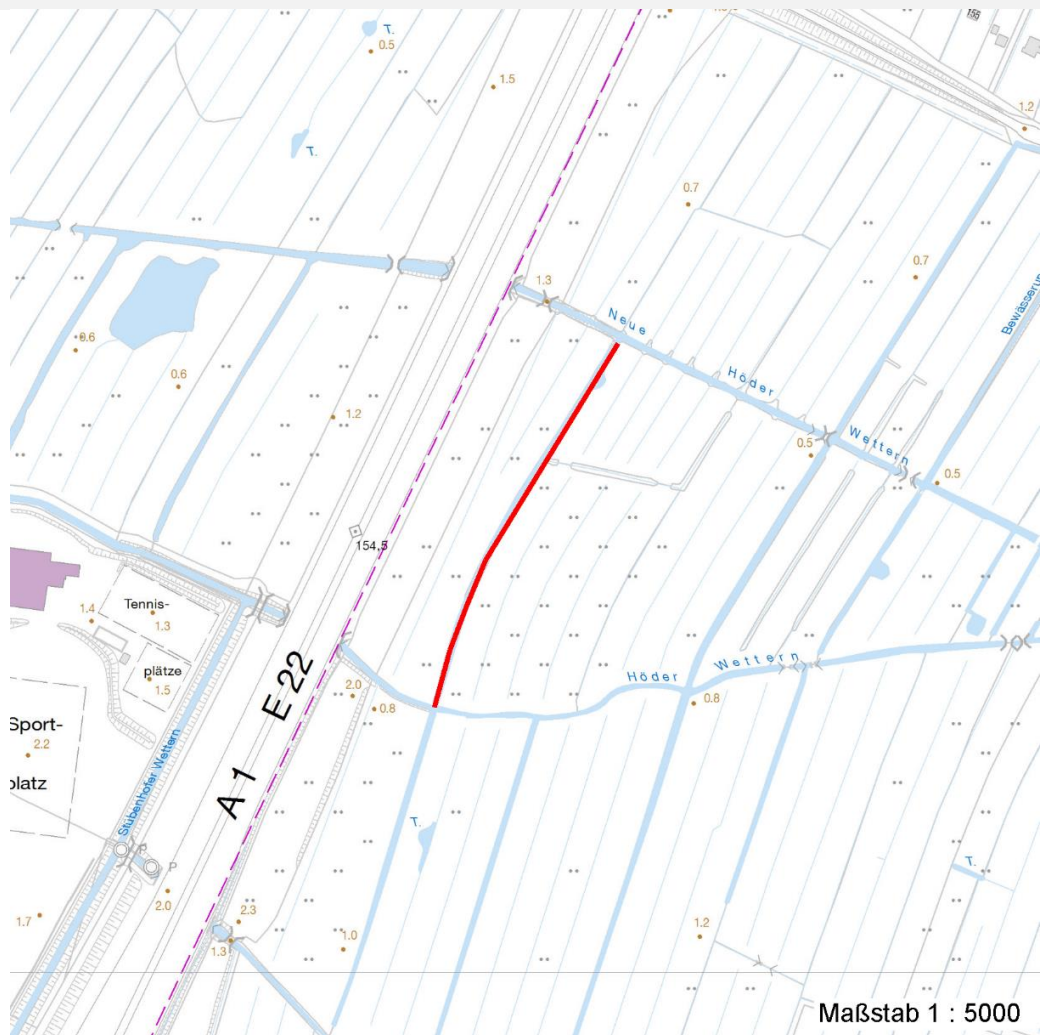
Erhebungsbogen

B

Projekt	Amphibienkartierung Wilhelmsburger Osten	Interne Nr.	70959	
		DK5 DK5-GK	6826	6828
		DK5 - Name	Stillhorn	
Handlungsbedarf	Nein	Biotop-Nr. alt	1733	155
Bearbeitung	BRA	Kartierung	06.07.2001	
Räumliche Abbildung	Linie	Fläche / Länge [m²/m]	278,24	
Anzahl Abschnitte	1	Breite (lineare Abb.) [m]	4	

Räumliche Lage

Karte



Weitere Erhebungsbögen

Interne Nr.	Interne Nr. Zuordnung	DK5	Biotop-Nr.	Kartierung	Zuordnung	DK5 (GK)	Biotop-Nr. (alt)
70959	37255	6826	327	25.09.1998	<	6828	93

Zuordnung: N = nachfolgende Kartierung, K = weitere Kartierungen (zeitlich vorher oder nachher)

Weitere Angaben

Merkmal	Wert
Auswertung	
Gefährdung / Einflüsse	Deutliche Entwässerung über die weit eingetiefte Höder Wetterner im Süden, starke Wasserstandsschwankungen
Wertgesichtspunkte	Dauerhafte Wasserführung, gute Wasserqualität, Vorkommen zahlreicher gefährdeter Arten; große Vorkommen von Moorfrosch
Maßnahmen	Wasserstand i Gesamten Gebiet auf hohem Niveau sichern; Entwässerungsniveau der Höder Wetterner anheben.

Erhebungsbogen

B

Projekt	Amphibienkartierung Wilhelmsburger Osten	Interne Nr. DK5 DK5-GK	70959 6826	6828
Handlungsbedarf Bearbeitung	Nein BRA	DK5 - Name	Stillhorn	
Räumliche Abbildung	Linie	Biotop-Nr. alt	1733	155
Anzahl Abschnitte	1	Kartierung	06.07.2001	
		Fläche / Länge [m²/m]	278,24	
		Breite (lineare Abb.) [m]	4	

Weitere Angaben

Merkmal	Wert
Grünland	
Aufnahmeart	Veg.aufnahme
Produktivität	gering - mäßig produktiver Standort
Nutzungsintensität	stark - 2-3 GVE / ha, dreimalige Mahd
Verh. Prod.-Nutz.	übernutzt - Die Fläche ist (evtl. nur partiell) übernutzt, es treten Tritt- und/oder Verbißschäden auf
Bewirtschaftungsstadium	kurz nach dem 1.Schnitt/Auftrieb
Weidetiere	Rinder, Fleischtiere
Besatzdichte	0.50 Tiere / ha

Teilflächenbeschreibung

Teilflächentyp		Teilflächen-Nr.	1
Biotoptyp	Graben mittlerer Nährstoffgehalte mit Stillgewässercharakter (2000)	Biotoptyp	FGM
- Zusatz	Krebsscheren-Typ (gk)	- gesetzl. Grundl.	
FFH-LRT		FFH-LRT	
Beschreibung		Entw.potential LRT	
		Hauptfläche	Ja
		Flächenanteil	100 %
		FFH-Unters.Fläche	Nein
		Saatgutfläche	Nein

Weitere Angaben

Merkmal	Wert
Boden	
Feuchte	11 - flaches Gewässer
Stickstoffgehalt	6 - mäßig stickstoffarm bis stickstoffreich
Gewässer	
Böschungshöhe	0.50 m
Gewässertiefe	0.30 m
Breite	2.50 m
Wasserführung	w - wechselnde Wasserstände
Strömung	k - keine Strömung
Trübung	k - klar, keine Trübung
Standort, Relief	
Böschungsneigung	steil - 1:1 bis 1:2
Belichtung	7 - halbsonnig
Veg. - Soziologie	
BfN Schlüssel	29.0.02.01 - Caricion fuscae (Saure Kleinseggenwiesen) 27.0.01.03.2 - Caricion gracilis (Torfarme Großseggenrieder) 24.0.01 - Potamogetonetalia pectinati (Festwurzelnende Wasserpflanzen-Ges.) 30.0.01.03 - Filipendulion (Mädesüß-Uferfluren) 01.0.01.01.2 - Hydrochariden-Gruppe (Froschbiß- und Kriebsscherenges.)

Erhebungsbogen

B

Projekt	Amphibienkartierung Wilhelmsburger Osten	Interne Nr. DK5 DK5-GK	70959 6826	6828
Handlungsbedarf	Nein	DK5 - Name	Stillhorn	
Bearbeitung	BRA	Biotop-Nr. alt	1733	155
Räumliche Abbildung	Linie	Kartierung	06.07.2001	
Anzahl Abschnitte	1	Fläche / Länge [m²/m]	278,24	
		Breite (lineare Abb.) [m]	4	

Zeigerwerte der Pflanzenartenliste (Auswertung)

Standort	Belichtung	halbsonnig	7,3
Boden	Feuchte	zeitweise wasserüberstaut	9,7
	Stickstoff (N)	mäßig stickstoffarm bis stickstoffreich	5,9
	Reaktion	neutral	6,7
Vegetation	Mahdverträglichkeit	schnittempfindlich bis mäßig schnittverträglich	4,3
Zeigerwerte	Futterwert	sehr geringwertiges Futter	1,7
	Wechselfeuchteanzeiger		11
	Giftpflanzen		9
	Überschw.anzeiger		16

Pflanzenartenliste

Gruppe / Pflanzenart	MS	M	W	Vs	St	PA	Ph	Sz	VS	V	G	cf	§	Rote Liste				
														HH	ND	SH	D	
Tracheobionta (Gefäßpflanzen)																		
Agrostis stolonifera (Ausläufer-Straußgras)	7	w		-														
Alisma plantago-aquatica (Gewöhnlicher Froschlöffel)	7	w		-														
Bidens cernua (Nickender Zweizahn)	7	w		-														
Callitriche cophocarpa (Stumpfkantiger Wasserstern)	7	w		-							X			G	V			
Callitriche palustris agg. (Artengruppe Sumpf-Wasserstern)	7	w		-										3				
Caltha palustris (Sumpf-Dotterblume)	7	z		-										3	3	V	V	
Carex acuta (Schlank-Segge)	7	w		-												V		
Carex disticha (Zweizeilige Segge)	7	h		-												V	V	
Carex hirta (Behaarte Segge)	7	w		-														
Carex nigra (Wiesen-Segge)	7	w		-												V	V	
Carex pseudocyperus (Scheinzyper-Segge)	7	w		-														
Carex x elytroides (Bastard-Segge)	7	w		-													V	D
Cerastium holosteoides (Gewöhnliches Hornkraut)	7	w		-														
Cirsium arvense (Acker-Kratzdistel)	7	w		-														
Cirsium palustre (Sumpf-Kratzdistel)	7	w		-														
Elodea canadensis (Kanadische Wasserpest)	7	z		-														
Epilobium hirsutum (Zottiges Weidenröschen)	7	w		-														
Epilobium parviflorum (Kleinblütiges Weidenröschen)	7	w		-													V	
Equisetum fluviatile (Teich-Schachtelhalm)	7	w		-														
Equisetum palustre (Sumpf-Schachtelhalm)	7	w		-														
Festuca rubra (Rot-Schwingel)	7	w		-														
Galeopsis speciosa (Bunter Hohlzahn)	7	w		-														
Galium palustre (Sumpf-Labkraut)	7	w		-														
Glyceria maxima (Wasser-Schwaden)	7	z		-														
Heracleum sphondylium (Wiesen-Bärenklau)	7	w		-														
Holcus lanatus (Wolliges Honiggras)	7	w		-														
Iris pseudacorus (Gelbe Schwertlilie)	7	z		-													b	
Juncus articulatus (Glieder-Binse)	7	w		-														
Juncus effusus (Flutter-Binse)	7	z		-														
Lemna minor (Kleine Wasserlinse)	7	z		-														
Lemna trisulca (Dreifurchige Wasserlinse)	7	w		-													V	
Lotus pedunculatus (Sumpf-Hornklee)	7	w		-														V

Erhebungsbogen

B

Projekt	Amphibienkartierung Wilhelmsburger Osten	Interne Nr. DK5 DK5-GK	70959 6826	6828
Handlungsbedarf	Nein	DK5 - Name	Stillhorn	
Bearbeitung	BRA	Biotop-Nr. alt	1733	155
Räumliche Abbildung	Linie	Kartierung	06.07.2001	
Anzahl Abschnitte	1	Fläche / Länge [m²/m]	278,24	
		Breite (lineare Abb.) [m]	4	

Pflanzenartenliste

Gruppe / Pflanzenart	MS	M	W	Vs	St	PA	Ph	Sz	VS	V	G	cf	§	Rote Liste				
														HH	ND	SH	D	
Lycopus europaeus (Gewöhnlicher Wolfstrapp)	7	w		-														
Lysimachia thyriflora (Straußblütiger Gilbweiderich)	7	w		-											3		3	V
Lysimachia vulgaris (Gewöhnlicher Gilbweiderich)	7	w		-														
Lythrum salicaria (Blut-Weiderich)	7	w		-														
Mentha aquatica (Wasser-Minze)	7	w		-														
Myosotis scorpioides (Sumpf- Vergissmeinnicht)	7	w		-														V
Myosotis scorpioides agg. (Artengruppe Sumpf-vergissmeinnicht)	7	w		-														V
Persicaria amphibia (Wasser-Knöterich)	7	w		-														
Persicaria hydropiper (Wasserpfeffer)	7	w		-														
Phalaris arundinacea (Rohr-Glanzgras)	7	z		-														
Phleum pratense (Wiesen-Lieschgras)	7	w		-														
Poa palustris (Sumpf-Rispengras)	7	w		-														
Potamogeton acutifolius (Spitzblättriges Laichkraut)	7	h		-											3	3	3	3
Potamogeton trichoides (Haar-Laichkraut)	7	w		-											3		3	V
Ranunculus flammula (Brennender Hahnenfuß)	7	w		-														V
Ranunculus sceleratus (Gift-Hahnenfuß)	7	w		-														
Rorippa amphibia (Wasser-Sumpfkresse)	7	w		-														
Rubus fruticosus agg. (Artengruppe Echte Brombeere)	7	w		-														
Rumex hydrolapathum (Fluss-Ampfer)	7	w		-														
Rumex obtusifolius (Stumpfbältriger Ampfer)	7	w		-														
Sagittaria sagittifolia (Gewöhnliches Pfeilkraut)	7	w		-														
Scutellaria galericulata (Sumpf-Helmkraut)	7	w		-														
Sium latifolium (Breitblättriger Merk)	7	w		-											3			
Solanum dulcamara (Bittersüßer Nachtschatten)	7	w		-														
Sparganium emersum (Einfacher Igelkolben)	7	w		-														
Sparganium erectum (Ästiger Igelkolben)	7	w		-														
Spirodela polyrhiza (Vielwurzlige Teichlinse)	7	w		-														
Stachys palustris (Sumpf-Ziest)	7	w		-														
Stellaria aquatica (Wasser-Miere)	7	w		-														
Stratiotes aloides (Krebsschere)	7	h		-											b	3	3	3
Symphytum officinale (Echter Beinwell)	7	w		-														
Typha latifolia (Breitblättriger Rohrkolben)	7	w		-														
Urtica dioica (Große Brennessel)	7	w		-														
Algae (Algen)																		
Chara vulgaris (Gewöhnliche Armelechteraalge)	7	h		-														R
Anzahl Rote Liste Arten														10	5	13	8	
Anzahl Arten														66				

MS: Mengensystem; M: Mengenangabe, W: Bewertung der Art (FFH-Monitoring), Vs: Vegetationsschicht, St: Status, PA: Autor Phänologie; Ph: Phänologie, Sz: Soziabilität, VS: Vitalitätssystem; V: Vitalität, G: Geschlecht, cf: unsichere Bestimmung, §: Schutz nach BNatSchG, HH: Rote Liste Hamburg, Nds: Rote Liste Niedersachsen, SH: Rote Liste Schleswig-Holstein, D: Rote Liste Deutschland