

Erhebungsbogen

B

Projekt	Biotopkartierung Hamburg	Interne Nr.	70951
		DK5 DK5-GK	6826 6828
Handlungsbedarf	Nein	DK5 - Name	Stillhorn
Bearbeitung	BRA	Biotop-Nr. alt	1731 150
Räumliche Abbildung	Linie	Kartierung	16.03.2001
Anzahl Abschnitte	1	Fläche / Länge [m²/m]	303,12
		Breite (lineare Abb.) [m]	4

Gesetzlicher Schutz **_ kein gesetzl. Schutz kein gesetzlich geschütztes Biotop** **Schutz nur teilweise** **Nein**

Gesamtbewertung	6 Wertvoll
– Alter	6 Biotop mittleren Alters, 50 bis 100 Jahre
– Belastungsgrad	5 Flächenhaft mittlere oder örtlich starke Belastung
– Ökolog. Funktion	7 Sehr hohe Bedeutung in einem Biotopkomplex, für den lokalen Biotopverbund oder als Puffer
– Seltenheit	6 Seltener Biotoptyp, ohne seltene oder bedrohte Pflges., ungesättigtes Artenspektrum, reliktsische RL-Arten

Bestandsbeschreibung

Teil der Neuen Höder Wettern, der in jüngerer Zeit vom Haupt-Be- und Entwässerungssystem abgekoppelt wurde, nach Osten durch ein Wehr abgetrennt ist und nach Westen entwässert. Die Wasserfläche ist zwischen 2 und 3m breit. Die Böschungen sind um 0,5m hoch. Der gewässertypische Bewuchs der unteren Böschungen wird von nitrophilen Röhrichtsäumen aus Wasserschwadern und Flutrasen gebildet. Im Wasser sind größere Bestände einer Wassersternart und von Wasserpest vorhanden. Die Ufer werden häufig beweidet, sind flach, teils auf bis zu 3m Breite zertreten und niederwüchsig von Grünlandvegetation bedeckt.

Vorkommen an Biotoptypen

1	TF	Typ	HF	F.Anteil
2	BTYP	Biotoptyp		- gesetzl. Grundl.
3	Zusatz	Zusatz zum Biotoptypen		
4	LRT	Lebensraumtyp		
1	1		Ja	100 %
2	FLH	Wettern, Hauptgraben (2000)		

Räumliche Lage

Lagebeschreibung	Zwischen A1 und Bewässerungsgraben	Hochwert (Y)	5927400
Nachbarnutzung/en	Grünland und Äcker	Naturraum	Elbinsel Wilhelmsburg (673.01)
Rechtswert (X)	568632	Gemarkung	Wilhelmsburg (147)
Bezirk	Hamburg-Mitte	Ramsargebiet	<input type="checkbox"/> EG-Vogelschutzgeb. <input type="checkbox"/>
Stadtteil (OT-Nr.)	Wilhelmsburg (135)	Nationalpark	<input type="checkbox"/>
Digitaler Grünplan	<input type="checkbox"/> Hafengesamtgebiet <input type="checkbox"/>		
Ausgleichsflächen	<input checked="" type="checkbox"/> Biosphärenreservat <input type="checkbox"/>		
NSG / ND / LSG	LSG Wilhelmsburger Elbinsel [HH-2050 / Anteil: 98%]		
FFH-GEBIET			
Wasserschutzgebiet			

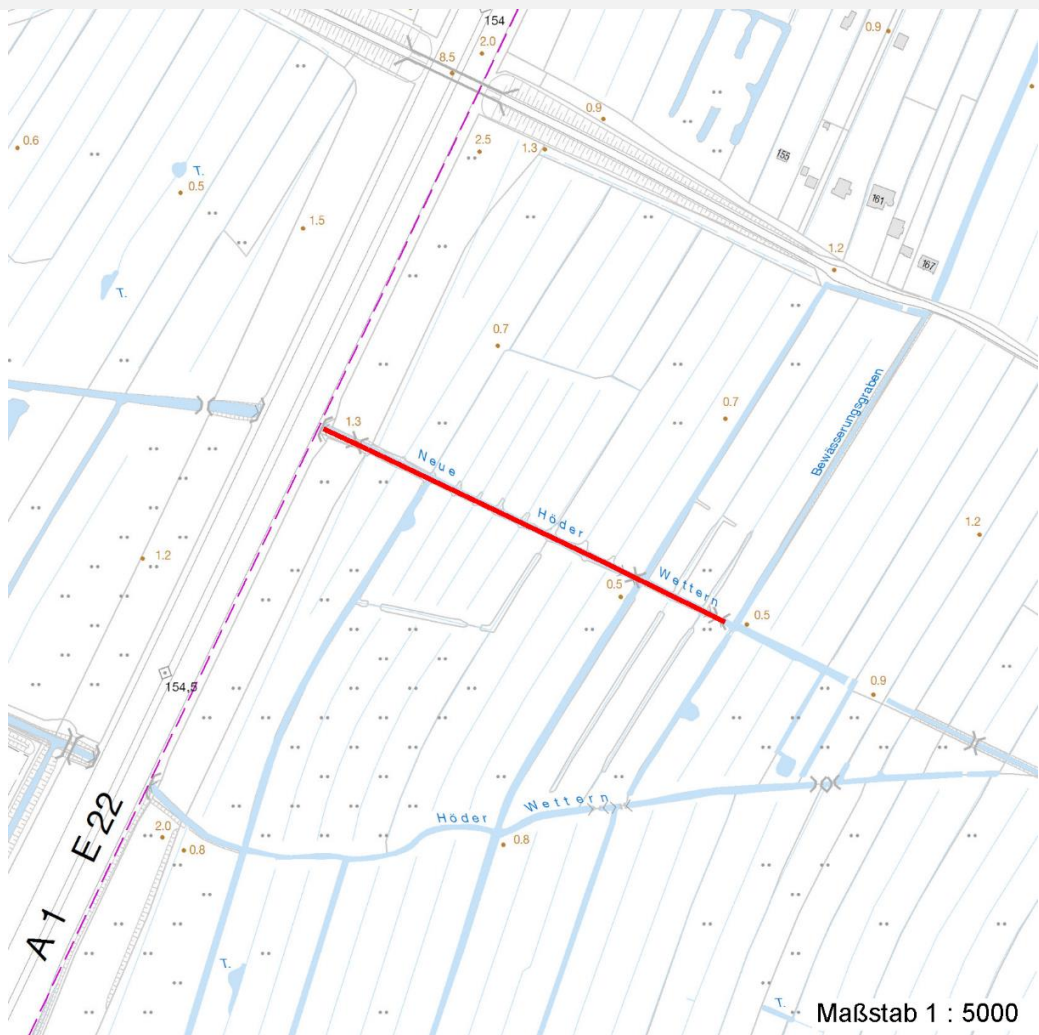
Erhebungsbogen

B

Projekt	Biotopkartierung Hamburg	Interne Nr.	70951	
		DK5 DK5-GK	6826	6828
Handlungsbedarf	Nein	DK5 - Name	Stillhorn	
Bearbeitung	BRA	Biotop-Nr. alt	1731	150
Räumliche Abbildung	Linie	Kartierung	16.03.2001	
Anzahl Abschnitte	1	Fläche / Länge [m²/m]	303,12	
		Breite (lineare Abb.) [m]	4	

Räumliche Lage

Karte



Weitere Erhebungsbögen

Interne Nr.	Interne Nr. Zuordnung	DK5	Biotop-Nr.	Kartierung	Zuordnung	DK5 (GK)	Biotop-Nr. (alt)
70951	37425	6826	318	01.01.1991	<	6828	62
70951	37187	6826	318	25.09.1998	<	6828	62

Zuordnung: N = nachfolgende Kartierung, K = weitere Kartierungen (zeitlich vorher oder nachher)

Weitere Angaben

Merkmal	Wert
Auswertung	
Gefährdung / Einflüsse	Teils eng anschließende Ackernutzung.
Wertgesichtspunkte	Vorkommen einiger gefährdeter Arten, Artenreicher, teils niedermoortypischer Bewuchs, Günstiger Gewässerbiotop durch gute Wasserqualität und permanente Wasserführung

Erhebungsbogen

B

Projekt	Biotopkartierung Hamburg	Interne Nr.	70951
		DK5 DK5-GK	6826 6828
Handlungsbedarf	Nein	DK5 - Name	Stillhorn
Bearbeitung	BRA	Biotop-Nr. alt	1731 150
Räumliche Abbildung	Linie	Kartierung	16.03.2001
Anzahl Abschnitte	1	Fläche / Länge [m²/m]	303,12
		Breite (lineare Abb.) [m]	4

Weitere Angaben

Merkmal	Wert
Maßnahmen	Hohen Wasserstand halten; Ausreichende Nutzungsabstände zu den Ufern einhalten
Größe	
Breite	5.00 m

Teilflächenbeschreibung

Teilflächentyp		Teilflächen-Nr.	1
Biotoptyp	Wettern, Hauptgraben (2000)	Biotoptyp	FLH
- Zusatz		- gesetzl. Grundl.	
FFH-LRT		FFH-LRT	
Beschreibung	Standort: Stark lehmiger, teils zerfahrener Boden in Grabennachbarschaft.	Entw.potential LRT	
		Hauptfläche	Ja
		Flächenanteil	100 %
		FFH-Unters.Fläche	Nein
		Saatgutfläche	Nein

Weitere Angaben

Merkmal	Wert
Gebietszuordnung	
Gebietsbezeichnung	Neue Höder Wettern
Gewässer	
Böschungshöhe	0.50 m
Gewässertiefe	0.30 m
Breite	2.50 m
Wasserführung	g - gleichmäßige Wasserführung
Strömung	r - ruhig fließend
Trübung	k - klar, keine Trübung
Färbung	bräunlich
Standort, Relief	
Böschungsneigung	flach - 1:2 bis 1:3

Zeigerwerte der Pflanzenartenliste (Auswertung)

Standort	Belichtung	halbsonnig	7,4
Boden	Feuchte	sehr naß	9,1
	Stickstoff (N)	stickstoffreich	6,7
	Reaktion	neutral	6,9
Vegetation	Mahdverträglichkeit	mäßig schnittverträglich (erster Schnitt nicht vor 1. Juli)	5,3
Zeigerwerte	Futterwert	mäßige Futterqualität	3,5
	Wechselfeuchteanzeiger		9
	Giftpflanzen		5
	Überschw.anzeiger		8

Erhebungsbogen

B

Projekt	Biotopkartierung Hamburg		Interne Nr.	70951
			DK5 DK5-GK	6826 6828
Handlungsbedarf	Nein		DK5 - Name	Stillhorn
Bearbeitung	BRA	Kopie	Biotop-Nr. alt	1731 150
Räumliche Abbildung	Linie	Nein	Kartierung	16.03.2001
Anzahl Abschnitte	1		Fläche / Länge [m²/m]	303,12
			Breite (lineare Abb.) [m]	4

Pflanzenartenliste

Gruppe / Pflanzenart	MS	M	W	Vs	St	PA	Ph	Sz	VS	V	G	cf	Rote Liste						
													§	HH	ND	SH	D		
Tracheobionta (Gefäßpflanzen)																			
Acorus calamus (Kalmus)	7	h		-															
Agrostis stolonifera (Ausläufer-Straußgras)	7	z		-															
Alisma plantago-aquatica (Gewöhnlicher Froschlöffel)	7	w		-															
Anthriscus sylvestris (Wiesen-Kerbel)	7	z		-															
Arrhenatherum elatius (Glatthafer)	7	w		-															
Butomus umbellatus (Schwanenblume)	7	w		-														3	
Callitriche palustris agg. (Artengruppe Sumpf-Wasserstern)	7	z		-														3	
Cardamine pratensis (Wiesen-Schaumkraut)	7	w		-															V
Carex acuta (Schlank-Segge)	7	z		-															V
Cirsium arvense (Acker-Kratzdistel)	7	z		-															
Dactylis glomerata (Wiesen-Knäuelgras)	7	w		-															
Elodea canadensis (Kanadische Wasserpest)	7	z		-															
Elodea nuttallii (Nuttalls Wasserpest)	7	z		-															
Epilobium tetragonum (Vierkantiges Weidenröschen)	7	w		-														G	
Equisetum palustre (Sumpf-Schachtelhalm)	7	w		-															
Festuca rubra (Rot-Schwingel)	7	z		-															
Galeopsis tetrahit (Gewöhnlicher Hohlzahn)	7	w		-															
Galium palustre (Sumpf-Labkraut)	7	w		-															
Glyceria fluitans (Flutender Schwaden)	7	z		-															
Glyceria maxima (Wasser-Schwaden)	7	h		-															
Heracleum sphondylium (Wiesen-Bärenklau)	7	w		-															
Iris pseudacorus (Gelbe Schwertlilie)	7	w		-														b	
Lemna minor (Kleine Wasserlinse)	7	z		-															
Lycopus europaeus (Gewöhnlicher Wolfstrapp)	7	w		-															
Myosotis scorpioides (Sumpf-Vergissmeinnicht)	7	z		-															V
Myriophyllum verticillatum (Quirliges Tausendblatt)	7	z		-														2	V
Persicaria hydropiper (Wasserpfeffer)	7	w		-															
Phalaris arundinacea (Rohr-Glanzgras)	7	h		-															
Phragmites australis (Schilf)	7	w		-															
Poa palustris (Sumpf-Rispengras)	7	w		-															
Poa trivialis (Gewöhnliches Rispengras)	7	w		-															
Potamogeton crispus (Krauses Laichkraut)	7	w		-															
Potamogeton pectinatus (Kamm-Laichkraut)	7	w		-														3	
Potamogeton trichoides (Haar-Laichkraut)	7	z		-														3	3
Potentilla anserina (Gänse-Fingerkraut)	7	w		-															
Ranunculus acris (Scharfer Hahnenfuß)	7	w		-															
Ranunculus repens (Kriechender Hahnenfuß)	7	w		-															
Rhinanthus serotinus (Großer Klappertopf)	7	w		-														1	3
Rorippa amphibia (Wasser-Sumpfkresse)	7	w		-															
Rumex crispus (Krauser Ampfer)	7	w		-															
Rumex hydrolapathum (Fluss-Ampfer)	7	w		-															
Sagittaria sagittifolia (Gewöhnliches Pfeilkraut)	7	z		-															
Salix fragilis (Bruch-Weide)	7	w		-									X					D	D
Sparganium erectum (Ästiger Igelkolben)	7	w		-															

Erhebungsbogen

B

Projekt	Biotopkartierung Hamburg	Interne Nr.	70951
		DK5 DK5-GK	6826 6828
Handlungsbedarf	Nein	DK5 - Name	Stillhorn
Bearbeitung	BRA	Biotop-Nr. alt	1731 150
Räumliche Abbildung	Linie	Kartierung	16.03.2001
Anzahl Abschnitte	1	Fläche / Länge [m²/m]	303,12
		Breite (lineare Abb.) [m]	4

Pflanzenartenliste														Rote Liste			
Gruppe / Pflanzenart	MS	M	W	Vs	St	PA	Ph	Sz	VS	V	G	cf	§	HH	ND	SH	D
Spirodela polyrhiza (Vielwurzlige Teichlinse)	7	z		-													
Stachys palustris (Sumpf-Ziest)	7	w		-													
Trifolium repens (Weiß-Klee)	7	w		-													
Typha latifolia (Breitblättriger Rohrkolben)	7	w		-													
Urtica dioica (Große Brennessel)	7	z		-													
Utricularia vulgaris (Gewöhnlicher Wasserschlauch)	7	w		-										1		2	3
Anzahl Rote Liste Arten														7	2	8	3
Anzahl Arten														50			

MS: Mengensystem; M: Mengenangabe, W: Bewertung der Art (FFH-Monitoring), Vs: Vegetationsschicht, St: Status, PA: Autor Phänologie; Ph: Phänologie, Sz: Soziabilität, VS: Vitalitätssystem; V: Vitalität, G: Geschlecht, cf: unsichere Bestimmung, §: Schutz nach BNatSchG, HH: Rote Liste Hamburg, Nds: Rote Liste Niedersachsen, SH: Rote Liste Schleswig-Holstein, D: Rote Liste Deutschland