

Erhebungsbogen

B

Projekt	Biotopkartierung Hamburg		Interne Nr.	98732
			DK5 DK5-GK	6826
Handlungsbedarf	Nein		DK5 - Name	Stillhorn
Bearbeitung	PRO	Kopie	Biotop-Nr. alt	1640
Räumliche Abbildung	Fläche	Nein	Kartierung	12.07.2014
Anzahl Abschnitte	3		Fläche / Länge [m²/m]	8204,1536
			Breite (lineare Abb.) [m]	

Gesetzlicher Schutz	_ kein gesetzl. Schutz	kein gesetzlich geschütztes Biotop	Schutz nur teilweise	Nein
----------------------------	-------------------------------	---	-----------------------------	-------------

Gesamtbewertung	5	Noch wertvoll, gut entwicklungsfähig
- Alter	7	Biotop hohen Alters, 100 bis 200 Jahre
- Belastungsgrad	5	Flächenhaft mittlere oder örtlich starke Belastung
- Ökolog. Funktion	6	Hohe Bedeutung in einem Biotopkomplex, für den lokalen Biotopverbund oder als Puffer
- Seltenheit	5	Seltener Biotoptyp, floristisch stark verarmt, ohne seltener Pflges. od. verbr. artenreicher Biotoptyp

Bestandsbeschreibung

Beiderseits des rund 3m breiten asphaltierten Stillhorner Wegs im Verlauf eines Deich von 1333 schließen sich halbruderale Randstreifen mit älteren Gehölzbeständen an. Auf der Südseite steigt eine Böschung um etwa 2,5-3m an und ist auf gut 3m Breite von gemähter, grasreicher, halbruderaler Vegetation bewachsen, daneben mit ungemähten Bereichen und in der oberen Hälfte mit häufig vorhandener spontaner, älterer Gehölzschicht v.a. aus Eschen, die bis zu 40 cm Stammdicke und 12-15m Höhe erreichen, mitunter mehrstämmig und in der Vergangenheit verschiedentlich zurückgeschnitten worden sind. Auf der Nordseite der Straße fällt die Böschung leicht um ca. 0,5m ab. Auch hier ist ein regelmäßig gemähtes Bankett von gut 1m Breite vorhanden. Daran anschließend halbruderale Staudensäume oder Landröhrichte mit höheren Anteilen von Brennessel, Knauelgras und Wiesenkerbel. Am Fuß der Böschung erkennbar noch mit ehemaligem Graben, der jedoch derzeit funktionslos ist. Auch hier wachsen über Abschnitte teilweise wahrscheinlich einst als Straßenbäume gepflanzte Bäume, unregelmäßig in Anordnung, Form und Größe, i.d.R. Eschen mit Stammdicken um 30 bis 40cm, vereinzelt auch Stiel-Eichen mit bis zu 60cm Stammdicke. Dazwischen ist eine Strauchschicht locker entwickelt, meist aus Weißdorn.

Vorkommen an Biotoptypen

1	TF	Typ	HF	F.Anteil
2	BTYP	Biotoptyp	- gesetzl. Grundl.	
3	Zusatz	Zusatz zum Biotoptypen		
4	LRT	Lebensraumtyp		
1	1		Ja	45 %
2	HEA	Baumreihe, Allee (2000)		
1	2			30 %
2	AKM	Halbruderale Gras- und Staudenflur mittlerer Standorte (2000)		
1	3			25 %
2	HGM	Naturnahes Gehölz mittlerer Standorte (2000)		

Räumliche Lage

Lagebeschreibung	Stillhorner Weg			
Nachbarnutzung/en	Weg, Acker, Grünland, Gehölze			
Rechtswert (X)	568968	Hochwert (Y)	5926086	
Bezirk	Hamburg-Mitte	Naturraum	Elbinsel Wilhelmsburg (673.01)	
Stadtteil (OT-Nr.)	Wilhelmsburg (135)	Gemarkung	Wilhelmsburg (147)	
Digitaler Grünplan	<input type="checkbox"/> Hafengesamtgebiet	<input type="checkbox"/> Ramsargebiet	<input type="checkbox"/> EG-Vogelschutzgeb.	<input type="checkbox"/>
Ausgleichsflächen	<input checked="" type="checkbox"/> Biosphärenreservat	<input type="checkbox"/> Nationalpark	<input type="checkbox"/>	
NSG / ND / LSG	LSG Wilhelmsburger Elbinsel [HH-2050 / Anteil: 100%]			
FFH-GEBIET				
Wasserschutzgebiet				

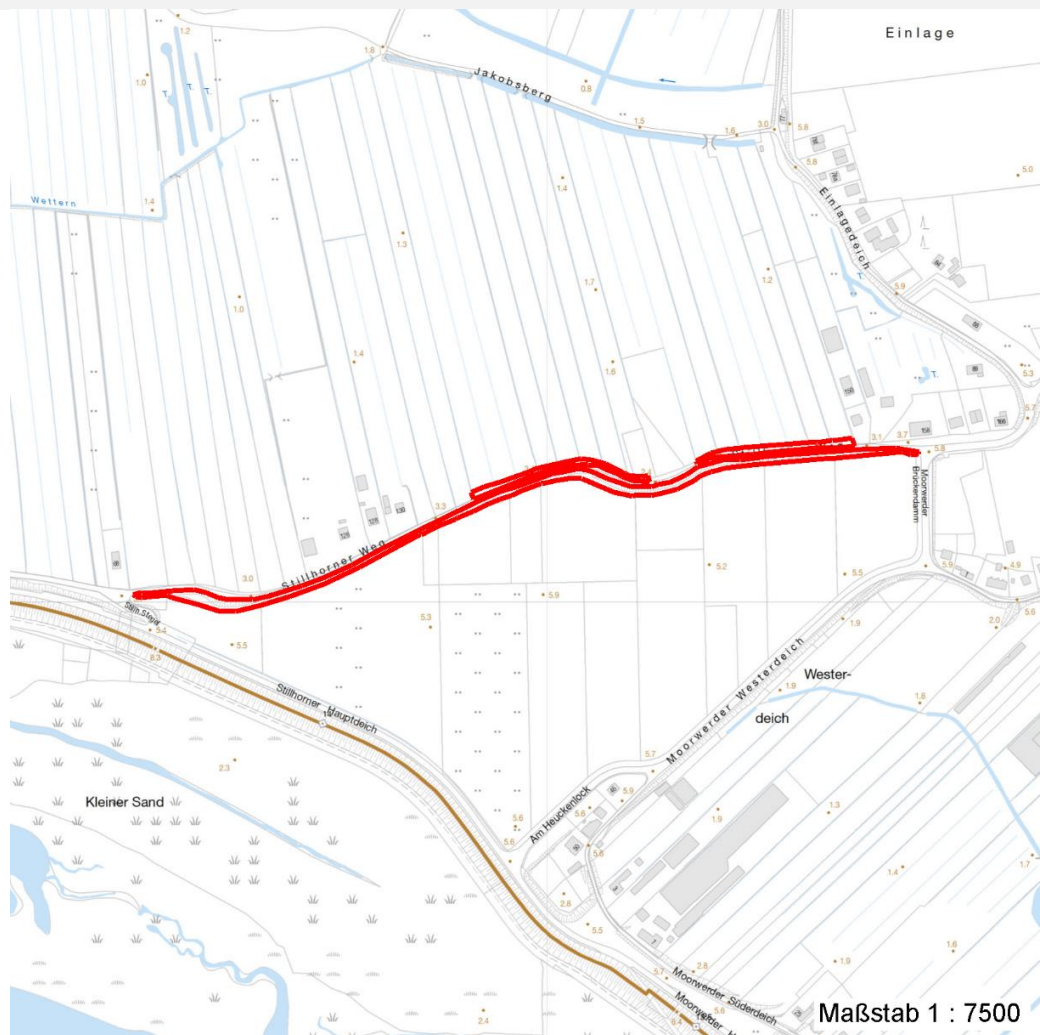
Erhebungsbogen

B

Projekt	Biotopkartierung Hamburg	Interne Nr.	98732
		DK5 DK5-GK	6826
Handlungsbedarf	Nein	DK5 - Name	Stillhorn
Bearbeitung	PRO	Biotop-Nr. alt	1640
Räumliche Abbildung	Fläche	Kartierung	12.07.2014
Anzahl Abschnitte	3	Fläche / Länge [m²/m]	8204,1536
		Breite (lineare Abb.) [m]	

Räumliche Lage

Karte



Weitere Erhebungsbögen

Interne Nr.	Interne Nr. Zuordnung	DK5	Biotop-Nr.	Kartierung	Zuordnung	DK5 (GK)	Biotop-Nr. (alt)
98732	36925	6826	43	02.10.2006	<	6828	73

Zuordnung: N = nachfolgende Kartierung, K = weitere Kartierungen (zeitlich vorher oder nachher)

Foto

Interne Nr.	Index	Dateiname	Aufnahmerichtung
54211	0	6826_1640_120714_1.JPG	

Weitere Angaben

Merkmal	Wert
Auswertung Gefährdung / Einflüsse	Abgase und Lärm, Stromleitung auf gebeizten Pfählen, Beseitigung der Bäume wg Verkehrssicherheit; sonst aktuell keine erkennbar

Erhebungsbogen

B

Projekt	Biotopkartierung Hamburg	Interne Nr.	98732
		DK5 DK5-GK	6826
Handlungsbedarf	Nein	DK5 - Name	Stillhorn
Bearbeitung	PRO	Biotop-Nr. alt	1640
Räumliche Abbildung	Fläche	Kartierung	12.07.2014
Anzahl Abschnitte	3	Fläche / Länge [m²/m]	8204,1536
		Breite (lineare Abb.) [m]	

Weitere Angaben

Merkmal	Wert
Wertgesichtspunkte Maßnahmen	Landschaftsgliedernde Gehölze, relativ strukturreich. Langfristig erhalten.

Foto

Fotodatei	6826_1640_120714_1.JPG	Fotodatei
Bildbeschreibung		Bildbeschreibung
Aufnahmerichtung		Aufnahmerichtung



Teilflächenbeschreibung

Teilflächentyp		Teilflächen-Nr.	1
Biotoptyp	Baumreihe, Allee (2000)	Biotoptyp	HEA
- Zusatz		- gesetzl. Grundl.	
FFH-LRT		FFH-LRT	
Beschreibung		Entw.potential LRT	
		Hauptfläche	Ja
		Flächenanteil	45 %
		FFH-Unters.Fläche	Nein
		Saatgutfläche	Nein

Projekt	Biotopkartierung Hamburg		Interne Nr.	98732
			DK5 DK5-GK	6826
Handlungsbedarf	Nein		DK5 - Name	Stillhorn
Bearbeitung	PRO	Kopie	Biotop-Nr. alt	1640
Räumliche Abbildung	Fläche	Nein	Kartierung	12.07.2014
Anzahl Abschnitte	3		Fläche / Länge [m²/m]	8204,1536
			Breite (lineare Abb.) [m]	

Zeigerwerte der Pflanzenartenliste (Auswertung)

Standort	Belichtung	halbsonnig bis halbschattig	5,6
Boden	Feuchte	frisch und mäßig frisch	5,4
	Stickstoff (N)	stickstoffreich	6,9
	Reaktion	neutral	6,8
Vegetation	Mahdverträglichkeit	mäßig schnittverträglich (erster Schnitt nicht vor 1. Juli)	4,9
Zeigerwerte	Futterwert	mäßige Futterqualität	3,9
	Wechselfeuchteanzeiger		3
	Giftpflanzen		0
	Überschw.anzeiger		0

Pflanzenartenliste

Gruppe / Pflanzenart	MS	M	W	Vs	St	PA	Ph	Sz	VS	V	G	cf	§	Rote Liste			
														HH	ND	SH	D
Tracheobionta (Gefäßpflanzen)																	
Aegopodium podagraria (Giersch)	7	z		-	-						-						
Alliaria petiolata (Knoblauchsrauke)	7	w		-	-						-						
Anthriscus sylvestris (Wiesen-Kerbel)	7	h		-	-						-						
Arrhenatherum elatius (Glatthafer)	7	w		-	-						-						
Artemisia vulgaris (Gewöhnlicher Beifuß)	7	w		-	-						-						
Crataegus monogyna (Eingrifflicher Weißdorn)	7	w		-	-						-						
Dactylis glomerata (Wiesen-Knäuelgras)	7	h		-	-						-						
Dryopteris filix-mas (Gewöhnlicher Wurmfarne)	7	w		-	-						-						
Elymus repens (Gewöhnliche Quecke)	7	z		-	-						-						
Equisetum arvense (Acker-Schachtelhalm)	7	w		-	-						-						
Festuca rubra (Rot-Schwingel)	7	w		-	-						-						
Fraxinus excelsior (Gewöhnliche Esche)	7	d		-	-						-						
Galium aparine (Kletten-Labkraut)	7	w		-	-						-						
Geum urbanum (Echte Nelkenwurz)	7	w		-	-						-						
Glechoma hederacea (Gundermann)	7	h		-	-						-						
Heraclium sphondylium (Wiesen-Bärenklau)	7	w		-	-						-						
Lamium album (Weiße Taubnessel)	7	w		-	-						-						
Plantago major major (Großer Wegerich)	7	w		-	-						-						
Poa annua (Einjähriges Rispengras)	7	w		-	-						-						
Poa nemoralis (Hain-Rispengras)	7	z		-	-						-						
Potentilla reptans (Kriechendes Fingerkraut)	7	w		-	-						-						
Ranunculus acris (Scharfer Hahnenfuß)	7	w		-	-						-						
Ranunculus repens (Kriechender Hahnenfuß)	7	w		-	-						-						
Rosa canina (Hunds-Rose)	7	w		-	-						-						
Stellaria media (Vogelmiere)	7	w		-	-						-						
Taraxacum spec. (Löwenzahn)	7	w		-	-						-						
Urtica dioica (Große Brennnessel)	7	w		-	-						-						
Veronica chamaedrys (Gamander-Ehrenpreis)	7	z		-	-						-						
Anzahl Rote Liste Arten																	
Anzahl Arten														28			

MS: Mengensystem; M: Mengenangabe, W: Bewertung der Art (FFH-Monitoring), Vs: Vegetationsschicht, St: Status, PA: Autor Phänologie; Ph: Phänologie, Sz: Soziabilität, VS: Vitalitätssystem; V: Vitalität, G: Geschlecht, cf: unsichere Bestimmung, §: Schutz nach BNatSchG, HH: Rote Liste Hamburg, Nds: Rote Liste Niedersachsen, SH: Rote Liste Schleswig-Holstein, D: Rote Liste Deutschland

Erhebungsbogen

B

Projekt	Biotopkartierung Hamburg	Interne Nr.	98732
		DK5 DK5-GK	6826
Handlungsbedarf	Nein	DK5 - Name	Stillhorn
Bearbeitung	PRO	Biotop-Nr. alt	1640
Räumliche Abbildung	Fläche	Kartierung	12.07.2014
Anzahl Abschnitte	3	Fläche / Länge [m²/m]	8204,1536
		Breite (lineare Abb.) [m]	

Teilflächenbeschreibung

Teilflächentyp		Teilflächen-Nr.	2
Biotoptyp	Halbruderale Gras- und Staudenflur mittlerer Standorte (2000)	Biotoptyp	AKM
- Zusatz		- gesetzl. Grundl.	
FFH-LRT		FFH-LRT	
Beschreibung		Entw.potential LRT	
		Hauptfläche	
		Flächenanteil	30 %
		FFH-Unters.Fläche	Nein
		Saatgutfläche	Nein

Teilflächenbeschreibung

Teilflächentyp		Teilflächen-Nr.	3
Biotoptyp	Naturnahes Gehölz mittlerer Standorte (2000)	Biotoptyp	HGM
- Zusatz		- gesetzl. Grundl.	
FFH-LRT		FFH-LRT	
Beschreibung		Entw.potential LRT	
		Hauptfläche	
		Flächenanteil	25 %
		FFH-Unters.Fläche	Nein
		Saatgutfläche	Nein