

Erhebungsbogen

B

Projekt	Biotopkartierung Hamburg	Interne Nr.	98723
		DK5 DK5-GK	6826
Handlungsbedarf	Nein	DK5 - Name	Stillhorn
Bearbeitung	PRO	Biotop-Nr. alt	1631
Räumliche Abbildung	Fläche	Kartierung	21.07.2014
Anzahl Abschnitte	1	Fläche / Länge [m²/m]	16698,6139
		Breite (lineare Abb.) [m]	

Gesetzlicher Schutz kein gesetzl. Schutz **kein gesetzlich geschütztes Biotop** **Schutz nur teilweise** **Nein**

Gesamtbewertung	6	Wertvoll
– Alter	6	Biotop mittleren Alters, 50 bis 100 Jahre
– Belastungsgrad	5	Flächenhaft mittlere oder örtlich starke Belastung
– Ökolog. Funktion	7	Sehr hohe Bedeutung in einem Biotopkomplex, für den lokalen Biotopverbund oder als Puffer
– Seltenheit	6	Seltener Biotoptyp, ohne seltene oder bedrohte Pflges., ungesättigtes Artenspektrum, reliktsche RL-Arten

Bestandsbeschreibung

Von Weidelgras bestimmtes Grünland, hoch aufgewachsen und verfilzend, arten- und krautartenreich. Wahrscheinlich beweidet gewesen, derzeit keine Nutzung zu erkennen.

Es sind zwar Elemente der Feuchtgrünländer vertreten, mehrheitlich zeigt die Vegetation aber mittlere oder sogar geringere (so Schmalblättriges Rispengras, Rotes Straußgras) Wasserversorgung an. Die Gräben sind gänzlich trocken.

Vorkommen an Biotoptypen

1	TF	Typ	HF	F.Anteil
2	BTYP	Biotoptyp	- gesetzl. Grundl.	
3	Zusatz	Zusatz zum Biotoptypen		
4	LRT	Lebensraumtyp		
1	1		Ja	100 %
2	GMW	Artenreiche Weide frischer bis mittlerer Standorte (2000)		
4	kein LRT	kein Lebensraumtyp nach FFH-Richtlinie		

Räumliche Lage

Lagebeschreibung	im E zwischen Stillhorner Weg u. Stillhorner Wettern		
Nachbarnutzung/en	Acker, Obstwiese, Feldgehölz, Wettern		
Rechtswert (X)	569076	Hochwert (Y)	5926367
Bezirk	Hamburg-Mitte	Naturraum	Elbinsel Wilhelmsburg (673.01)
Stadtteil (OT-Nr.)	Wilhelmsburg (135)	Gemarkung	Wilhelmsburg (147)
Digitaler Grünplan	<input type="checkbox"/> Hafengesamtgebiet	<input type="checkbox"/> Ramsargebiet	<input type="checkbox"/> EG-Vogelschutzgeb.
Ausgleichsflächen	<input type="checkbox"/> Biosphärenreservat	<input type="checkbox"/> Nationalpark	<input type="checkbox"/>
NSG / ND / LSG	LSG Wilhelmsburger Elbinsel [HH-2050 / Anteil: 100%]		
FFH-GEBIET			
Wasserschutzgebiet			

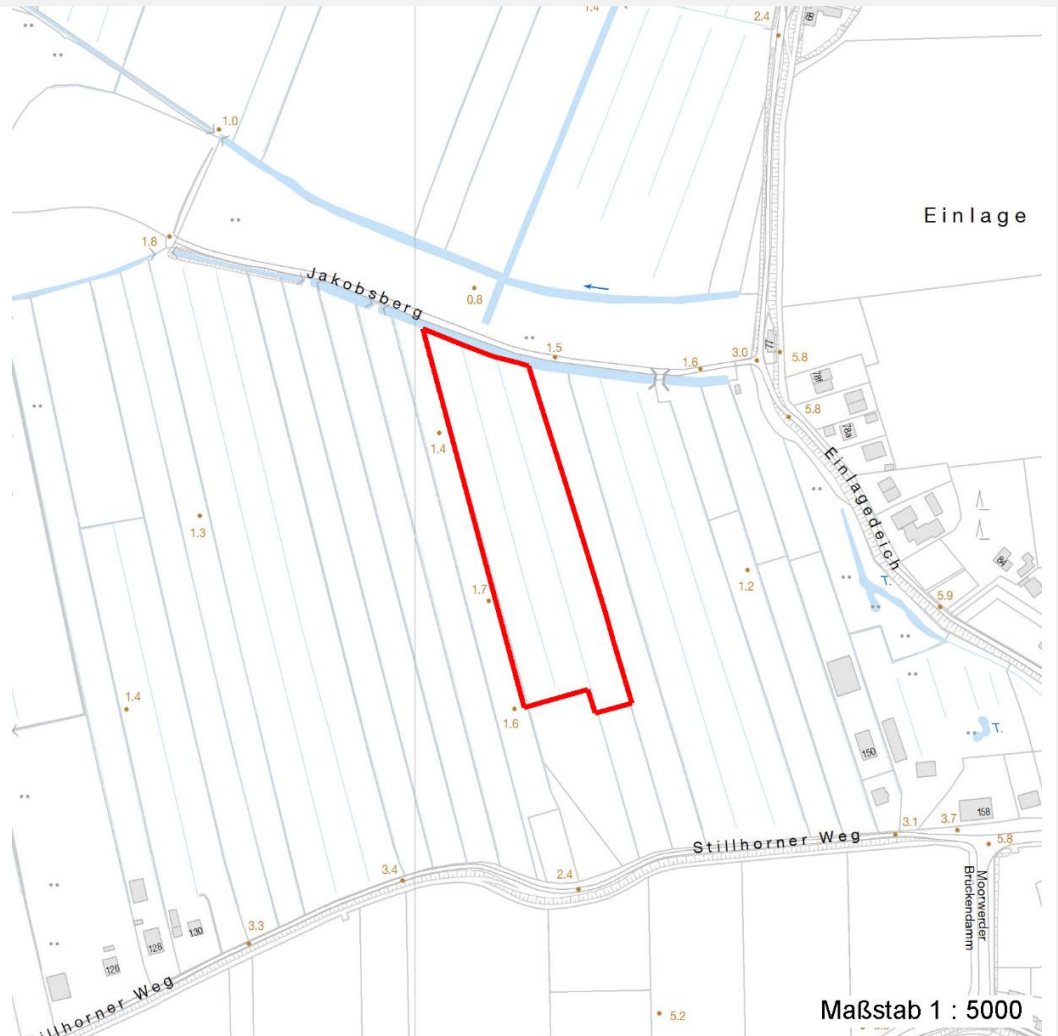
Erhebungsbogen

B

Projekt	Biotopkartierung Hamburg	Interne Nr.	98723
		DK5 DK5-GK	6826
Handlungsbedarf	Nein	DK5 - Name	Stillhorn
Bearbeitung	PRO	Biotop-Nr. alt	1631
Räumliche Abbildung	Fläche	Kartierung	21.07.2014
Anzahl Abschnitte	1	Fläche / Länge [m²/m]	16698,6139
		Breite (lineare Abb.) [m]	

Räumliche Lage

Karte



Weitere Erhebungsbögen

Interne Nr.	Interne Nr. Zuordnung	DK5	Biotop-Nr.	Kartierung	Zuordnung	DK5 (GK)	Biotop-Nr. (alt)
98723	36869	6826	153	01.09.2005	<	6828	10004
98723	36855	6826	154	01.09.2005	<	6828	10005

Zuordnung: N = nachfolgende Kartierung, K = weitere Kartierungen (zeitlich vorher oder nachher)

Foto

Interne Nr.	Index	Dateiname	Aufnahmerichtung
54203	0	6826_1631_210714_1.JPG	

Weitere Angaben

Merkmal	Wert
Auswertung	
Gefährdung / Einflüsse	Entwässerung

Erhebungsbogen

B

Projekt	Biotopkartierung Hamburg	Interne Nr.	98723
		DK5 DK5-GK	6826
Handlungsbedarf	Nein	DK5 - Name	Stillhorn
Bearbeitung	PRO	Biotop-Nr. alt	1631
Räumliche Abbildung	Fläche	Kartierung	21.07.2014
Anzahl Abschnitte	1	Fläche / Länge [m²/m]	16698,6139
		Breite (lineare Abb.) [m]	

Weitere Angaben

Merkmal	Wert
Wertgesichtspunkte	Mindernutzung / Verfilzung
Bedeutung für Tiergruppe	Blütenreich
Maßnahmen	Wiesenvögel
	Standort vernässen - 1.16
	Zweischnitt-Wiesennutzung - 4.2

Foto

Fotodatei	6826_1631_210714_1.JPG	Fotodatei	
Bildbeschreibung		Bildbeschreibung	
Aufnahmerichtung		Aufnahmerichtung	



Teilflächenbeschreibung

Teilflächentyp		Teilflächen-Nr.	1
Biotoptyp	Artenreiche Weide frischer bis mittlerer Standorte (2000)	Biotoptyp	GMW
- Zusatz		- gesetzl. Grundl.	
FFH-LRT	kein Lebensraumtyp nach FFH-Richtlinie	FFH-LRT	kein LRT
Beschreibung		Entw.potential LRT	
		Hauptfläche	Ja
		Flächenanteil	100 %
		FFH-Unters.Fläche	Nein
		Saatgutfläche	Nein

Erhebungsbogen

B

Projekt	Biotopkartierung Hamburg		Interne Nr.	98723
			DK5 DK5-GK	6826
Handlungsbedarf	Nein		DK5 - Name	Stillhorn
Bearbeitung	PRO	Kopie	Biotop-Nr. alt	1631
Räumliche Abbildung	Fläche	Nein	Kartierung	21.07.2014
Anzahl Abschnitte	1		Fläche / Länge [m²/m]	16698,6139
			Breite (lineare Abb.) [m]	

Weitere Angaben

Merkmal	Wert
Boden	
Feuchte	6 - mäßig feucht und wechselfeucht
Reaktion	6 - schwach sauer
Stickstoffgehalt	6 - mäßig stickstoffarm bis stickstoffreich
Standort, Relief	
Belichtung	7 - halbsonnig
Veg. - Zeigerwerte	
Anz. Wechselfeuchtezeiger	2
Anz. Überschwemmungsz.	0
Anz. Magerkeitszeiger (N < 4)	3
Anteil Magerkeitszeiger (N < 4)	3 %
Veg. - Soziologie	
BfN Schlüssel	30.0.01 - Molinietalia caeruleae (Feuchtwiesen) 10 % 30.0.02.03 - Cynosurion (Weidelgras-Kammgrasweiden)

Zeigerwerte der Pflanzenartenliste (Auswertung)

Standort	Belichtung	halbsonnig	7,1
Boden	Feuchte	mäßig feucht und wechselfeucht	6
	Stickstoff (N)	mäßig stickstoffarm bis stickstoffreich	6
Vegetation	Reaktion	schwach sauer	6,3
	Mahdverträglichkeit	gut schnittverträglich	6,8
Zeigerwerte	Futterwert	ausreichende Futterqualität	5,3
	Wechselfeuchteanzeiger		2
	Giftpflanzen		1
	Überschw.anzeiger		0

Pflanzenartenliste

Gruppe / Pflanzenart	MS	M	W	Vs	St	PA	Ph	Sz	VS	V	G	cf	Rote Liste					
													§	HH	ND	SH	D	
Tracheobionta (Gefäßpflanzen)																		
Acer pseudoplatanus (Berg-Ahorn)	7	w		-	-						-							
Achillea millefolium (Gewöhnliche Schafgarbe)	7	w		-	-						-							
Agrostis capillaris (Rotes Straußgras)	7	l		-	-						-							
Agrostis stolonifera (Ausläufer-Straußgras)	7	w		-	-						-							
Cerastium holosteoides (Gewöhnliches Hornkraut)	7	z		-	-						-							
Cichorium intybus (Wegwarte)	7	w		-	-						-			3			V	
Cirsium arvense (Acker-Kratzdistel)	7	w		-	-						-							
Cirsium palustre (Sumpf-Kratzdistel)	7	w		-	-						-							
Cirsium vulgare (Gewöhnliche Kratzdistel)	7	w		-	-						-							
Dactylis glomerata (Wiesen-Knäuelgras)	7	z		-	-						-							
Equisetum palustre (Sumpf-Schachtelhalm)	7	w		-	-						-							
Filipendula ulmaria (Mädesüß)	7	l		-	-						-							
Glechoma hederacea (Gundermann)	7	w		-	-						-							
Heracleum sphondylium (Wiesen-Bärenklau)	7	w		-	-						-							
Holcus lanatus (Wolliges Honiggras)	7	z		-	-						-							

Erhebungsbogen

B

Projekt	Biotopkartierung Hamburg		Interne Nr.	98723
			DK5 DK5-GK	6826
Handlungsbedarf	Nein		DK5 - Name	Stillhorn
Bearbeitung	PRO	Kopie	Biotop-Nr. alt	1631
Räumliche Abbildung	Fläche	Nein	Kartierung	21.07.2014
Anzahl Abschnitte	1		Fläche / Länge [m²/m]	16698,6139
			Breite (lineare Abb.) [m]	

Pflanzenartenliste

Gruppe / Pflanzenart	MS	M	W	Vs	St	PA	Ph	Sz	VS	V	G	cf	§	Rote Liste			
														HH	ND	SH	D
Juncus effusus (Flutter-Binse)	7	l		-	-						-						
Lathyrus pratensis (Wiesen-Platterbse)	7	w		-	-						-						
Lolium perenne (Ausdauerndes Weidelgras)	7	d		-	-						-						
Lotus pedunculatus (Sumpf-Hornklee)	7	w		-	-						-						V
Phleum pratense (Wiesen-Lieschgras)	7	h		-	-						-						
Phragmites australis (Schilf)	7	l		-	-						-						
Plantago lanceolata (Spitz-Wegerich)	7	h		-	-						-						
Plantago major major (Großer Wegerich)	7	w		-	-						-						
Poa angustifolia (Schmalblättriges Rispengras)	7	z		-	-						-			D		G	
Poa annua (Einjähriges Rispengras)	7	w		-	-						-						
Poa pratensis (Wiesen-Rispengras)	7	w		-	-						-						
Poa trivialis (Gewöhnliches Rispengras)	7	w		-	-						-						
Ranunculus acris (Scharfer Hahnenfuß)	7	w		-	-						-						
Ranunculus repens (Kriechender Hahnenfuß)	7	h		-	-						-						
Rubus armeniacus (Armenische Brombeere)	7	w		-	-						-						
Rumex obtusifolius (Stumpfbblättriger Ampfer)	7	w		-	-						-						
Rumex x pratensis (Stumpfbblättriger Wiesen-Ampfer)	7	w		-	-						-						
Taraxacum spec. (Löwenzahn)	7	w		-	-						-						
Trifolium hybridum (Schweden-Klee)	7	h		-	-						-						
Trifolium pratense (Rot-Klee)	7	w		-	-						-						
Vicia cracca (Vogel-Wicke)	7	w		-	-						-						
Vicia sepium (Zaun-Wicke)	7	w		-	-						-						
														Anzahl Rote Liste Arten		2	3
														Anzahl Arten		37	

MS: Mengensystem; M: Mengenangabe, W: Bewertung der Art (FFH-Monitoring), Vs: Vegetationsschicht, St: Status, PA: Autor Phänologie; Ph: Phänologie, Sz: Soziabilität, VS: Vitalitätssystem; V: Vitalität, G: Geschlecht, cf: unsichere Bestimmung, §: Schutz nach BNatSchG, HH: Rote Liste Hamburg, Nds: Rote Liste Niedersachsen, SH: Rote Liste Schleswig-Holstein, D: Rote Liste Deutschland