

# Erhebungsbogen

**B**

<b>Projekt</b>	Biotopkartierung Hamburg	<b>Interne Nr.</b>	98719
		<b>DK5   DK5-GK</b>	<b>6826</b>
<b>Handlungsbedarf</b>	Nein	<b>DK5 - Name</b>	Stillhorn
<b>Bearbeitung</b>	PRO	<b>Biotop-Nr.   alt</b>	<b>1627</b>
<b>Räumliche Abbildung</b>	Fläche	<b>Kartierung</b>	21.07.2014
<b>Anzahl Abschnitte</b>	1	<b>Fläche / Länge [m<sup>2</sup>/m]</b>	6469,9093
		<b>Breite (lineare Abb.) [m]</b>	

<b>Gesetzlicher Schutz</b>		<b>Schutz nur teilweise</b>	<b>Nein</b>
----------------------------	--	-----------------------------	-------------

<b>Gesamtbewertung</b>	7	Besonders wertvoll
– <b>Alter</b>	6	Biotop mittleren Alters, 50 bis 100 Jahre
– <b>Belastungsgrad</b>	6	Flächenhaft geringe oder örtlich stärkere oder Vorbelastung mit deutlichem Einfluß
– <b>Ökolog. Funktion</b>	7	Sehr hohe Bedeutung in einem Biotopkomplex, für den lokalen Biotopverbund oder als Puffer
– <b>Seltenheit</b>	7	Seltener Biotoptyp, mit seltenen oder bedrohten Pflges., gesättigtes Artenspektrum, einige RL-Arten

## Bestandsbeschreibung

Krautreich-buntes Grünland, selten pferdebeweidet und gelegentlich gemäht. Reich an Weidelgras und Weißklee; Aspektbestimmend sind derzeit jedoch höherwüchsige Gräser und Kräuter. Mit Elementen der Flutrasen und relativ hohem Schilf-Anteil. Kleinräumig sind auch Anzeichen von Vertritt gegeben (zB Strahlenlose Kamille).

Vorkommen an Biotoptypen			
1	TF	Typ	HF
2	BTYP	Biotoptyp	F.Anteil
3	Zusatz	Zusatz zum Biotoptypen	- gesetzl. Grundl.
4	LRT	Lebensraumtyp	
1	1		Ja
2	GMW	Artenreiche Weide frischer bis mittlerer Standorte (2000)	100 %

## Räumliche Lage

<b>Lagebeschreibung</b>	im E zwischen Stillhorner Weg u. Stillhorner Wettern		
<b>Nachbarnutzung/en</b>	Gemüseacker und Intensivgrünland		
<b>Rechtswert (X)</b>	569230	<b>Hochwert (Y)</b>	5926313
<b>Bezirk</b>	Hamburg-Mitte	<b>Naturraum</b>	Elbinsel Wilhelmsburg (673.01)
<b>Stadtteil (OT-Nr.)</b>	Wilhelmsburg (135)	<b>Gemarkung</b>	Wilhelmsburg (147)
<b>Digitaler Grünplan</b>	<input type="checkbox"/> <b>Hafengesamtgebiet</b>	<input type="checkbox"/> <b>Ramsargebiet</b>	<input type="checkbox"/> <b>EG-Vogelschutzgeb.</b>
<b>Ausgleichsflächen</b>	<input type="checkbox"/> <b>Biosphärenreservat</b>	<input type="checkbox"/> <b>Nationalpark</b>	<input type="checkbox"/>
<b>NSG / ND / LSG</b>	LSG Wilhelmsburger Elbinsel [ HH-2050 / Anteil: 100% ]		
<b>FFH-GEBIET</b>			
<b>Wasserschutzgebiet</b>			

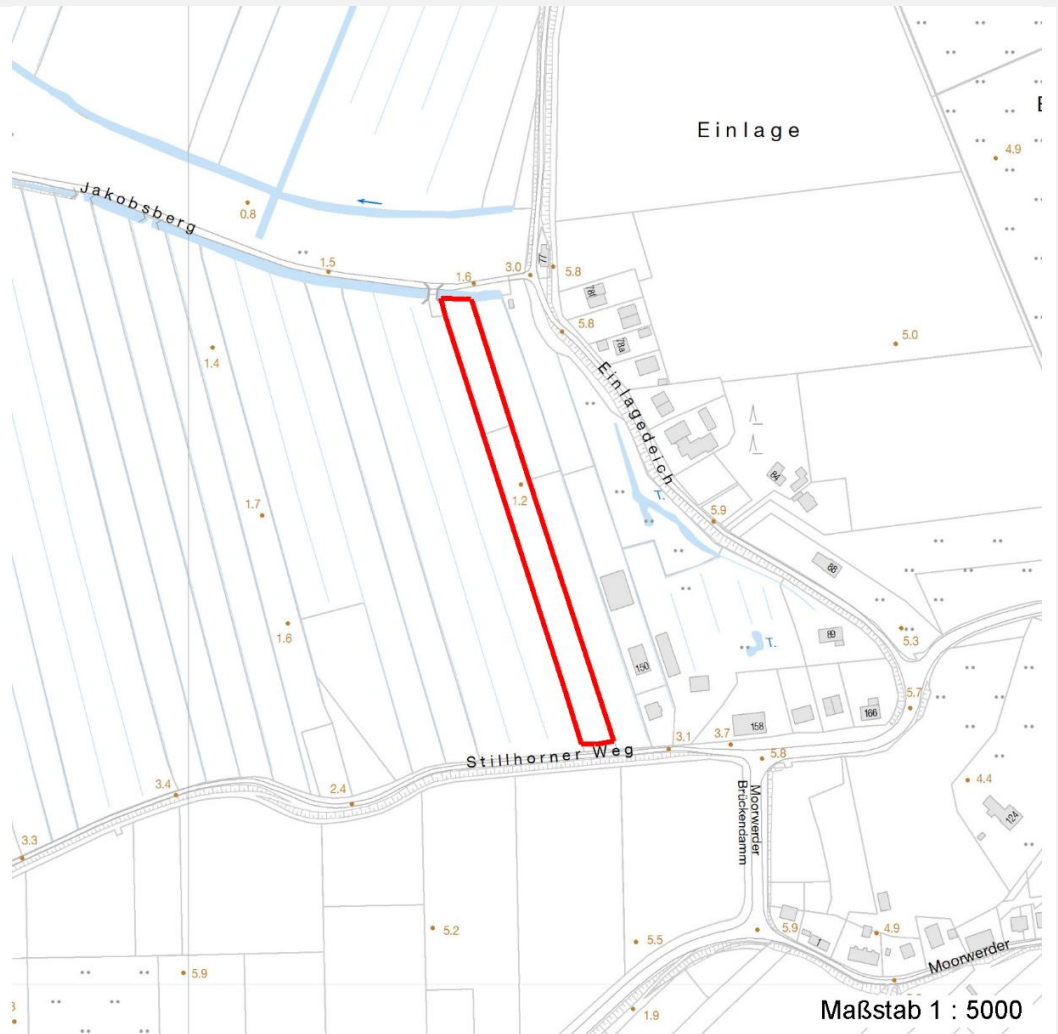
# Erhebungsbogen

**B**

<b>Projekt</b>	Biotopkartierung Hamburg	<b>Interne Nr.</b>	98719
		<b>DK5   DK5-GK</b>	<b>6826</b>
		<b>DK5 - Name</b>	Stillhorn
<b>Handlungsbedarf</b>	Nein	<b>Biotop-Nr.   alt</b>	<b>1627</b>
<b>Bearbeitung</b>	PRO	<b>Kartierung</b>	21.07.2014
<b>Räumliche Abbildung</b>	Fläche	<b>Fläche / Länge [m<sup>2</sup>/m]</b>	6469,9093
<b>Anzahl Abschnitte</b>	1	<b>Breite (lineare Abb.) [m]</b>	

## Räumliche Lage

Karte



## Weitere Erhebungsbögen

Interne Nr.	Interne Nr. Zuordnung	DK5	Biotop-Nr.	Kartierung	Zuordnung	DK5 (GK)	Biotop-Nr. (alt)
98719	36831	6826	271	01.10.2006	<	6828	10413

Zuordnung: N = nachfolgende Kartierung, K = weitere Kartierungen (zeitlich vorher oder nachher)

## Foto

Interne Nr.	Index	Dateiname	Aufnahmerichtung
54201	0	6826_1627_210714_1.JPG	
54202	0	6826_1627_210714_2.JPG	

## Weitere Angaben

Merkmal	Wert
<b>Auswertung</b>	
Gefährdung / Einflüsse	Entwässerung

# Erhebungsbogen

**B**

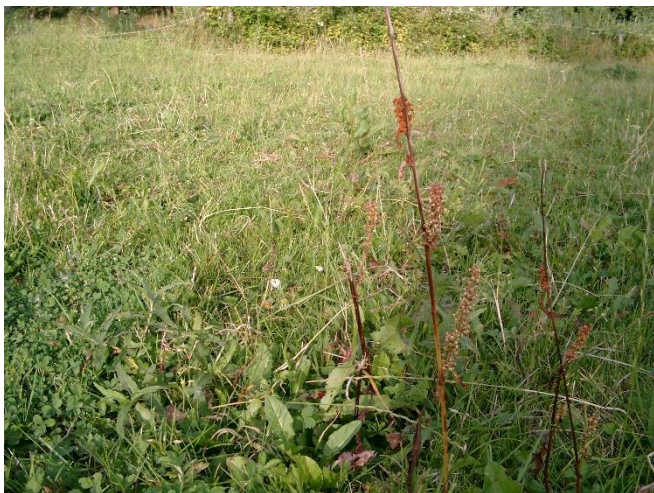
<b>Projekt</b>	Biotopkartierung Hamburg	<b>Interne Nr.</b>	98719
		<b>DK5   DK5-GK</b>	<b>6826</b>
<b>Handlungsbedarf</b>	Nein	<b>DK5 - Name</b>	Stillhorn
<b>Bearbeitung</b>	PRO	<b>Biotop-Nr.   alt</b>	<b>1627</b>
<b>Räumliche Abbildung</b>	Fläche	<b>Kartierung</b>	21.07.2014
<b>Anzahl Abschnitte</b>	1	<b>Fläche / Länge [m<sup>2</sup>/m]</b>	6469,9093
		<b>Breite (lineare Abb.) [m]</b>	

## Weitere Angaben

Merkmal	Wert
Wertgesichtspunkte	Blütenreich
Bedeutung für Tiergruppe	Heuschrecken
	Wiesenvögel
Maßnahmen	Standort vernässen - 1.16
	extensive Weidenutzung - 4.6 (oder)
	Zweischnitt-Wiesennutzung - 4.2

## Foto

<b>Fotodatei</b>	6826_1627_210714_1.JPG	<b>Fotodatei</b>	6826_1627_210714_2.JPG
<b>Bildbeschreibung</b>		<b>Bildbeschreibung</b>	
<b>Aufnahmerichtung</b>		<b>Aufnahmerichtung</b>	



## Teilflächenbeschreibung

<b>Teilflächentyp</b>	Artenreiche Weide frischer bis mittlerer Standorte (2000)	<b>Teilflächen-Nr.</b>	1
<b>Biotoptyp</b>		<b>Biotoptyp</b>	GMW
- Zusatz		- gesetzl. Grundl.	
<b>FFH-LRT</b>		<b>FFH-LRT</b>	
<b>Beschreibung</b>		<b>Entw.potential LRT</b>	Ja
		<b>Hauptfläche</b>	100 %
		<b>Flächenanteil</b>	Nein
		<b>FFH-Unters.Fläche</b>	Nein
		<b>Saatgutfläche</b>	Nein

# Erhebungsbogen

**B**

<b>Projekt</b>	Biotopkartierung Hamburg		<b>Interne Nr.</b>	98719
			<b>DK5   DK5-GK</b>	<b>6826</b>
<b>Handlungsbedarf</b>	Nein		<b>DK5 - Name</b>	Stillhorn
<b>Bearbeitung</b>	PRO	<b>Kopie</b>	<b>Biotop-Nr.   alt</b>	<b>1627</b>
<b>Räumliche Abbildung</b>	Fläche	Nein	<b>Kartierung</b>	21.07.2014
<b>Anzahl Abschnitte</b>	1		<b>Fläche / Länge [m<sup>2</sup>/m]</b>	6469,9093
			<b>Breite (lineare Abb.) [m]</b>	

## Weitere Angaben

Merkmal	Wert
<b>Boden</b>	
Feuchte	6 - mäßig feucht und wechselfeucht
Reaktion	6 - schwach sauer
Stickstoffgehalt	6 - mäßig stickstoffarm bis stickstoffreich
<b>Standort, Relief</b>	
Belichtung	7 - halbsonnig
<b>Veg. - Zeigerwerte</b>	
Anz. Wechselfeuchtezeiger	4
Anz. Überschwemmungsz.	1
Anz. Magerkeitszeiger (N < 4)	3
Anteil Magerkeitszeiger (N < 4)	7 %
<b>Veg. - Soziologie</b>	
BfN Schlüssel	30.0.02.03 - Cynosurion (Weidelgras-Kammgrasweiden)

## Zeigerwerte der Pflanzenartenliste (Auswertung)

<b>Standort</b>	<b>Belichtung</b>	halbsonnig	7,3
<b>Boden</b>	<b>Feuchte</b>	mäßig feucht und wechselfeucht	5,8
	<b>Stickstoff (N)</b>	mäßig stickstoffarm bis stickstoffreich	6,1
	<b>Reaktion</b>	schwach sauer	6,4
<b>Vegetation</b>	<b>Mahdverträglichkeit</b>	gut schnittverträglich	6,7
<b>Zeigerwerte</b>	<b>Futterwert</b>	ausreichende Futterqualität	4,7
	<b>Wechselfeuchteanzeiger</b>		5
	<b>Giftpflanzen</b>		1
	<b>Überschw.anzeiger</b>		1

## Pflanzenartenliste

Gruppe / Pflanzenart	MS	M	W	Vs	St	PA	Ph	Sz	VS	V	G	cf	Rote Liste					
													§	HH	ND	SH	D	
<b>Tracheobionta (Gefäßpflanzen)</b>																		
Agrostis capillaris (Rotes Straußgras)	7	z		-	-						-							
Agrostis stolonifera (Ausläufer-Straußgras)	7	w		-	-						-							
Alnus glutinosa (Schwarz-Erle)	7	w		-	-						-							
Arrhenatherum elatius (Glatthafer)	7	l		-	-						-							
Bromus hordeaceus (Weiche Tresse)	7	z		-	-						-							
Calystegia sepium (Zaun-Winde)	7	w		-	-						-							
Cerastium holosteoides (Gewöhnliches Hornkraut)	7	z		-	-						-							
Cirsium arvense (Acker-Kratzdistel)	7	l		-	-						-							
Cirsium vulgare (Gewöhnliche Kratzdistel)	7	w		-	-						-							
Dactylis glomerata (Wiesen-Knäuelgras)	7	w		-	-						-							
Equisetum palustre (Sumpf-Schachtelhalm)	7	z		-	-						-							
Glechoma hederacea (Gundermann)	7	l		-	-						-							
Gnaphalium uliginosum (Sumpf-Ruhrkraut)	7	w		-	-						-							
Holcus lanatus (Wolliges Honiggras)	7	z		-	-						-							
Hypochaeris radicata (Gewöhnliches Ferkelkraut)	7	w		-	-						-							
Lathyrus pratensis (Wiesen-Platterbse)	7	l		-	-						-							

# Erhebungsbogen

**B**

<b>Projekt</b>	Biotopkartierung Hamburg		<b>Interne Nr.</b>	98719
			<b>DK5   DK5-GK</b>	<b>6826</b>
<b>Handlungsbedarf</b>	Nein		<b>DK5 - Name</b>	Stillhorn
<b>Bearbeitung</b>	PRO	<b>Kopie</b>	<b>Biotop-Nr.   alt</b>	<b>1627</b>
<b>Räumliche Abbildung</b>	Fläche	Nein	<b>Kartierung</b>	21.07.2014
<b>Anzahl Abschnitte</b>	1		<b>Fläche / Länge [m<sup>2</sup>/m]</b>	6469,9093
			<b>Breite (lineare Abb.) [m]</b>	

## Pflanzenartenliste

Gruppe / Pflanzenart	MS	M	W	Vs	St	PA	Ph	Sz	VS	V	G	cf	§	Rote Liste			
														HH	ND	SH	D
Lolium perenne (Ausdauerndes Weidelgras)	7	h		-	-						-						
Matricaria discoidea (Strahlenlose Kamille)	7	w		-	-						-						
Matricaria recutita (Echte Kamille)	7	w		-	-						-						
Medicago lupulina (Hopfenklee)	7	w		-	-						-						
Persicaria amphibia (Wasser-Knöterich)	7	w		-	-						-						
Phleum pratense (Wiesen-Lieschgras)	7	w		-	-						-						
Phragmites australis (Schilf)	7	z		-	-						-						
Plantago major major (Großer Wegerich)	7	z		-	-						-						
Poa annua (Einjähriges Rispengras)	7	w		-	-						-						
Poa pratensis agg. (Artengruppe Wiesen-Rispengras)	7	w		-	-						-						
Potentilla anserina (Gänse-Fingerkraut)	7	l		-	-						-						
Ranunculus acris (Scharfer Hahnenfuß)	7	w		-	-						-						
Ranunculus repens (Kriechender Hahnenfuß)	7	w		-	-						-						
Rubus armeniacus (Armenische Brombeere)	7	w		-	-						-						
Rumex crispus (Krauser Ampfer)	7	w		-	-						-						
Rumex obtusifolius (Stumpfbblätteriger Ampfer)	7	w		-	-						-						
Sonchus arvensis (Acker-Gänsedistel)	7	w		-	-						-						
Taraxacum spec. (Löwenzahn)	7	w		-	-						-						
Trifolium pratense (Rot-Klee)	7	w		-	-						-						
Trifolium repens (Weiß-Klee)	7	h		-	-						-						
Tripleurospermum perforatum (Geruchlose Kamille)	7	w		-	-						-						
Veronica serpyllifolia (Quendel-Ehrenpreis)	7	w		-	-						-						
Vicia hirsuta (Rauhhaarige Wicke)	7	w		-	-						-						
Vicia tetrasperma (Viersamige Wicke)	7	w		-	-						-						
<b>Anzahl Rote Liste Arten</b>																	
<b>Anzahl Arten</b>														40			

MS: Mengensystem; M: Mengenangabe, W: Bewertung der Art (FFH-Monitoring), Vs: Vegetationsschicht, St: Status, PA: Autor Phänologie; Ph: Phänologie, Sz: Soziabilität, VS: Vitalitätssystem; V: Vitalität, G: Geschlecht, cf: unsichere Bestimmung, §: Schutz nach BNatSchG, HH: Rote Liste Hamburg, Nds: Rote Liste Niedersachsen, SH: Rote Liste Schleswig-Holstein, D: Rote Liste Deutschland