

Erhebungsbogen

B

Projekt	Biotopkartierung Hamburg		Interne Nr.	98717
			DK5 DK5-GK	6826
Handlungsbedarf	Nein		DK5 - Name	Stillhorn
Bearbeitung	PRO	Kopie	Biotop-Nr. alt	1625
Räumliche Abbildung	Fläche	Nein	Kartierung	21.07.2014
Anzahl Abschnitte	1		Fläche / Länge [m²/m]	6081,0811
			Breite (lineare Abb.) [m]	

Gesetzlicher Schutz	§ 14 (2) 2.3 Feldgehölze	Schutz nur teilweise	Nein
----------------------------	---------------------------------	-----------------------------	-------------

Gesamtbewertung	6	Wertvoll
– Alter	6	Biotop mittleren Alters, 50 bis 100 Jahre
– Belastungsgrad	5	Flächenhaft mittlere oder örtlich starke Belastung
– Ökolog. Funktion	7	Sehr hohe Bedeutung in einem Biotopkomplex, für den lokalen Biotopverbund oder als Puffer
– Seltenheit	6	Seltener Biotoptyp, ohne seltene oder bedrohte Pflges., ungesättigtes Artenspektrum, reliktsche RL-Arten

Bestandsbeschreibung

Vermutlich vor langem als Garten genutzte Fläche mit recht altem Baumbestand, der teilweise auf Pflanzungen zurückgehen dürfte, artenreich u.a. mit Pappeln, Weiden, Erlen, Buchen, Birken und Obstgehölzen. Die Pappeln erreichen Stammthicken teilweise von bis 1,25m. Die Obstgehölze sind oft überaltert, absterbend, hoch aufgewachsen. Die Artenzusammensetzung ist tlw landschaftsuntypisch und eher gartentypisch, insgesamt artenreich. Der Bestand erstreckt sich über zwei alte Beetstücke. Das Grabensystem zentral und in den Randbereichen liegt derzeit ca. 0,5 m unter Flur trocken, ist teilweise recht breit ausgeprägt und am Grunde etwas sumpfig. In den Randbereichen auch mit feuchtgebietspezifischen Arten wie Wasserschwaden oder Rispensegge sowie vermutlich spontan aufgewachsenem, lockerem Bestand aus Schwarz-Erlen. In der Strauchschicht kommt auch Walnuß vor - wahrscheinlich etabliert sich die Art hier eigenständig durch von älteren Exemplaren ausgehender Aussamung. Die Krautschicht der Beete ist von halbruderalen Halbschattenfluren bestimmt mit hohen Anteilen von Brennessel und Gundermann, örtlich auch waldtypisch mit Kleinblütigem Springkraut und ist reich an aufkommenden weiteren Gehölzen. Im Inneren des Bestandes ist die Krautschicht jedoch teilweise auch vollständig aussetzend aufgrund der starken Überschattung. Insgesamt mit waldartiger Struktur und Kleinklima. Durch das Umstürzen eines Großbaums ist eine schon wieder dicht bewachsene Lichtung entstanden. Der Boden ist totholzreich; im Westen ist ein sumpfiger Bereich, der allerdings mit Bauschutt teilverfüllt wurde. In der Nähe der Straße im Süden finden sich größere Mengen Ablagerungen von Gehölzschnitt, landwirtschaftlichen Planen und weiteren Abfällen. Der Bestand ist vermutlich Überwinterungsplatz für Amphibien. Da das Gehölz mit landwirtschaftlichen Nutzflächen in Kontakt steht, ist es als Feldgehölz gesetzlich geschützt.

Vorkommen an Biotoptypen

1	TF	Typ	HF	F.Anteil
2	BTYP	Biotoptyp	- gesetzl. Grundl.	
3	Zusatz	Zusatz zum Biotoptypen		
4	LRT	Lebensraumtyp		
1	1		Ja	100 %
2	HGF	Naturnahes Gehölz feuchter bis nasser Standorte (2000)		

Räumliche Lage

Lagebeschreibung	Nördlich Stillhorer Weg			
Nachbarnutzung/en	Acker, Grünland			
Rechtswert (X)	569113	Hochwert (Y)	5926190	
Bezirk	Hamburg-Mitte	Naturraum	Elbinsel Wilhelmsburg (673.01)	
Stadtteil (OT-Nr.)	Wilhelmsburg (135)	Gemarkung	Wilhelmsburg (147)	
Digitaler Grünplan	<input type="checkbox"/> Hafengesamtgebiet	<input type="checkbox"/> Ramsargebiet	<input type="checkbox"/> EG-Vogelschutzgeb.	<input type="checkbox"/>
Ausgleichsflächen	<input type="checkbox"/> Biosphärenreservat	<input type="checkbox"/> Nationalpark	<input type="checkbox"/>	
NSG / ND / LSG	LSG Wilhelmsburger Elbinsel [HH-2050 / Anteil: 100%]			
FFH-GEBIET				
Wasserschutzgebiet				

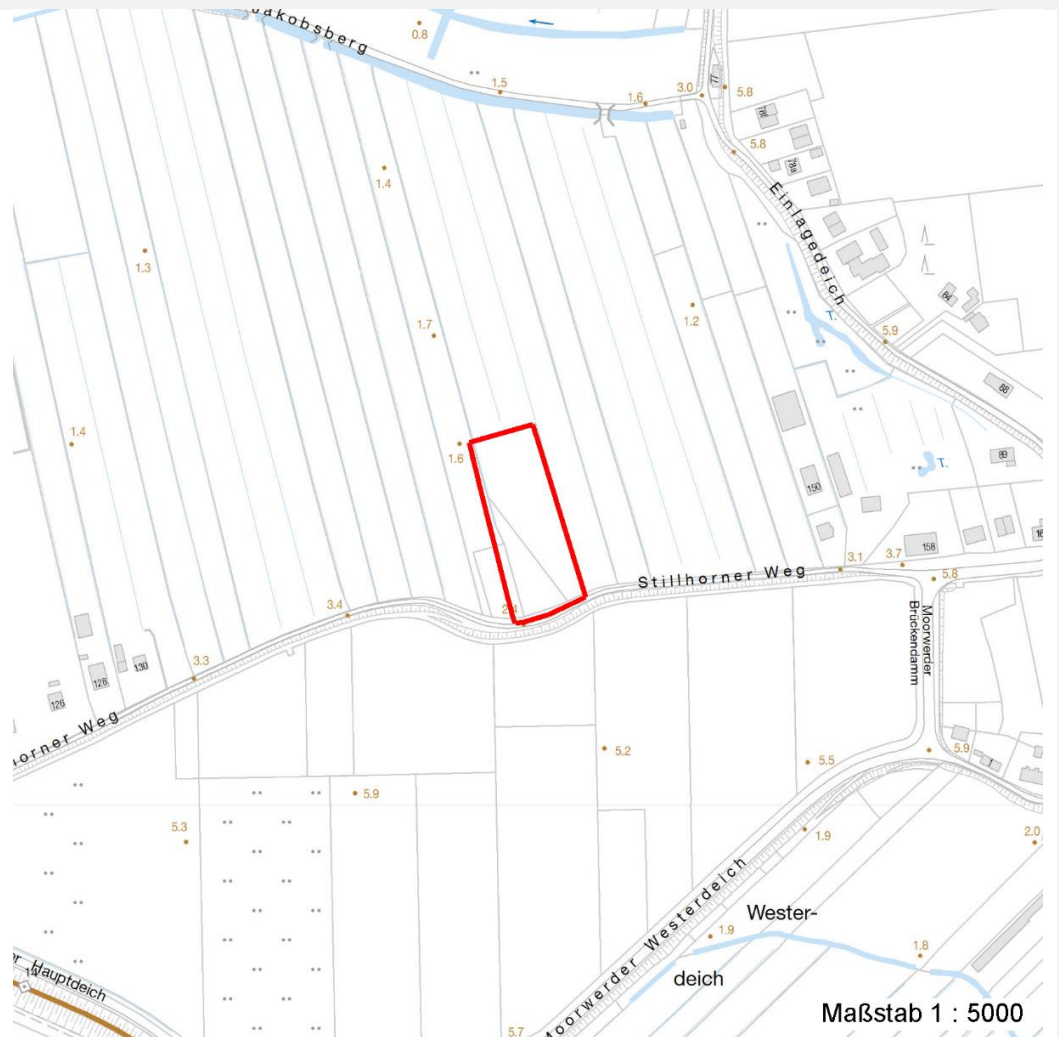
Erhebungsbogen

B

Projekt	Biotopkartierung Hamburg	Interne Nr.	98717
		DK5 DK5-GK	6826
Handlungsbedarf	Nein	DK5 - Name	Stillhorn
Bearbeitung	PRO	Biotop-Nr. alt	1625
Räumliche Abbildung	Fläche	Kartierung	21.07.2014
Anzahl Abschnitte	1	Fläche / Länge [m²/m]	6081,0811
		Breite (lineare Abb.) [m]	

Räumliche Lage

Karte



Foto

Interne Nr.	Index	Dateiname	Aufnahmerichtung
54196	0	6826_1625_210714_1.JPG	
54197	0	6826_1625_210714_2.JPG	
54198	0	6826_1625_210714_3.JPG	
54199	0	6826_1625_210714_4.JPG	
54200	0	6826_1625_210714_5.JPG	

Weitere Angaben

Merkmal	Wert
Auswertung Gefährdung / Einflüsse	Bauschutt- und Abfalleintrag in besonders sensible Bereiche des Biotops wenig legalistisches Umfeld in Sachen Naturschutz... Relativ naturferne Artenzusammensetzung der Gehölze, relativ weit herabreichende Entwässerung, Austrocknung potentiell sumpfiger Standorte.

Erhebungsbogen

B

Projekt	Biotopkartierung Hamburg	Interne Nr.	98717
		DK5 DK5-GK	6826
Handlungsbedarf	Nein	DK5 - Name	Stillhorn
Bearbeitung	PRO	Biotop-Nr. alt	1625
Räumliche Abbildung	Fläche	Kartierung	21.07.2014
Anzahl Abschnitte	1	Fläche / Länge [m²/m]	6081,0811
		Breite (lineare Abb.) [m]	

Weitere Angaben

Merkmal	Wert
Wertgesichtspunkte	Naturnah nachwachsendes Gehölzartenspektrum Artenreich Landschaftsprägendes Kleingehölz, Unterstand für Wildtiere, Bruthabitat für Vögel, Lebensraum für totholzbewohnende Wirbellose, Entwicklungspotential, Vorkommen einer höheren Zahl juveniler Grasfrösche, Strukturvielfalt
zoologisch bedeutsame Strukturen	Alte Bäume mit Höhlen Blütenreiche Fluren Dichte Gehölzstruktur Totholz
Maßnahmen	Bereich vernässen, Gräben nach Möglichkeit mit dauerhafter Wasserführung einrichten. Bauschutt und alle übrigen eingetragenen Abfälle konsequent beseitigen; Bevölkerung und Eigentümer*innen über rechtskonforme Abfallentsorgung aufklären und Verstöße konsequent ahnden.

Foto

Fotodatei 6826_1625_210714_1.JPG
Bildbeschreibung
Aufnahmerichtung



Fotodatei 6826_1625_210714_2.JPG
Bildbeschreibung
Aufnahmerichtung



Erhebungsbogen

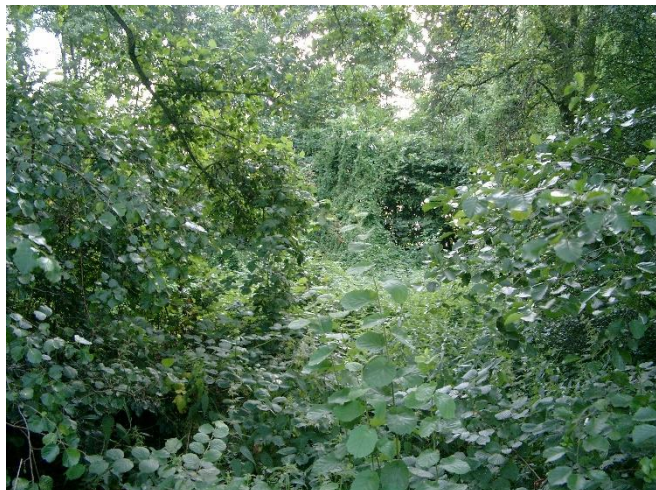
B

Projekt	Biotopkartierung Hamburg		Interne Nr.	98717
			DK5 DK5-GK	6826
Handlungsbedarf	Nein		DK5 - Name	Stillhorn
Bearbeitung	PRO	Kopie	Biotop-Nr. alt	1625
Räumliche Abbildung	Fläche	Nein	Kartierung	21.07.2014
Anzahl Abschnitte	1		Fläche / Länge [m²/m]	6081,0811
			Breite (lineare Abb.) [m]	

Foto

Fotodatei 6826_1625_210714_3.JPG

Bildbeschreibung
Aufnahmerichtung



Fotodatei 6826_1625_210714_4.JPG

Bildbeschreibung
Aufnahmerichtung



Teilflächenbeschreibung

Teilflächentyp		Teilflächen-Nr.	1
Biototyp	Naturnahes Gehölz feuchter bis nasser Standorte (2000)	Biototyp	HGF
- Zusatz		- gesetzl. Grundl.	
FFH-LRT		FFH-LRT	
Beschreibung		Entw.potential LRT	
		Hauptfläche	Ja
		Flächenanteil	100 %
		FFH-Unters.Fläche	Nein
		Saatgutfläche	Nein

Weitere Angaben

Merkmal	Wert
Boden	
Feuchte	6 - mäßig feucht und wechselfeucht
Stickstoffgehalt	7 - stickstoffreich
Standort, Relief	
Belichtung	6 - halbsonnig bis halbschattig
Veg. - Soziologie	
BfN Schlüssel	27.0.01 - Phragmitetalia (Röhrichte und Großseggenrieder) 48.0.04.01 - Alno-Ulmion (Erlen und Edellaub-Auenwälder)

Projekt	Biotopkartierung Hamburg		Interne Nr.	98717
			DK5 DK5-GK	6826
Handlungsbedarf	Nein		DK5 - Name	Stillhorn
Bearbeitung	PRO	Kopie	Biotop-Nr. alt	1625
Räumliche Abbildung	Fläche	Nein	Kartierung	21.07.2014
Anzahl Abschnitte	1		Fläche / Länge [m²/m]	6081,0811
			Breite (lineare Abb.) [m]	

Zeigerwerte der Pflanzenartenliste (Auswertung)

Standort	Belichtung	halbschattig	5
Boden	Feuchte	mäßig feucht und wechselfeucht	6
	Stickstoff (N)	stickstoffreich	6,9
	Reaktion	neutral	6,9
Vegetation	Mahdverträglichkeit	schnittempfindlich (nur Herbstschnitt vertragend)	2,9
Zeigerwerte	Futterwert	sehr geringwertiges Futter	1,6
	Wechselfeuchteanzeiger		2
	Giftpflanzen		0
	Überschw.anzeiger		4

Pflanzenartenliste

Gruppe / Pflanzenart	MS	M	W	Vs	St	PA	Ph	Sz	VS	V	G	cf	§	Rote Liste			
														HH	ND	SH	D
Tracheobionta (Gefäßpflanzen)																	
Acer platanoides (Spitz-Ahorn)	7	z		B2	-						-						
Acer platanoides (Spitz-Ahorn)	7	z		K1	-						-						
Acer pseudoplatanus (Berg-Ahorn)	7	z		K1	-						-						
Acer pseudoplatanus (Berg-Ahorn)	7	z		S	-						-						
Acer saccharinum (Silber-Ahorn)	7	w		B2	-						-	X					
Aesculus hippocastanum (Gewöhnliche Rosskastanie)	7	w		B1	-						-						
Alliaria petiolata (Knoblauchsrauke)	7	w		K1	-						-						
Alnus glutinosa (Schwarz-Erle)	7	z		B1	-						-						
Anthriscus sylvestris (Wiesen-Kerbel)	7	w		K1	-						-						
Betula pubescens (Moor-Birke)	7	w		B1	-						-						
Carex paniculata (Rispen-Segge)	7	w		K1	-						-						
Carpinus betulus (Hainbuche)	7	w		B2	-						-						
Cirsium arvense (Acker-Kratzdistel)	7	w		K1	-						-						
Corylus avellana (Haselnuss)	7	z		S	-						-						
Crataegus laevigata (Zweigrifflicher Weißdorn)	7	w		S	-						-						
Crataegus monogyna (Eingrifflicher Weißdorn)	7	w		K1	-						-						
Crataegus monogyna (Eingrifflicher Weißdorn)	7	w		S	-						-						
Dactylis glomerata (Wiesen-Knäuelgras)	7	w		K1	-						-						
Fagus sylvatica (Rotbuche)	7	w		B1	-						-						
Fallopia baldschuanica (Schling-Knöterich)	7	w		B2	-						-						
Forsythia spec. (Forsythie)	7	w		S	-						-						
Fraxinus excelsior (Gewöhnliche Esche)	7	h		K1	-						-						
Fraxinus excelsior (Gewöhnliche Esche)	7	w		B2	-						-						
Galeopsis bifida (Zweispaltiger Hohlzahn)	7	w		K1	-						-						
Galium aparine (Kletten-Labkraut)	7	w		K1	-						-						
Geum urbanum (Echte Nelkenwurz)	7	z		K1	-						-						
Glechoma hederacea (Gundermann)	7	z		K1	-						-						
Glyceria maxima (Wasser-Schwaden)	7	w		K1	-						-						
Hedera helix (Efeu)	7	w		-	-						-						
Humulus lupulus (Hopfen)	7	w		-	-						-						
Impatiens parviflora (Kleinblütiges Springkraut)	7	l		K1	-						-						
Juglans regia (Echte Walnuss)	7	w		B2	-						-				D		
Juglans regia (Echte Walnuss)	7	w		S	-						-				D		
Lysimachia nummularia (Pfennigkraut)	7	w		K1	-						-						
Malus domestica (Kultur-Apfel)	7	w		S	-						-						
Phalaris arundinacea (Rohr-Glanzgras)	7	w		K1	-						-						

Erhebungsbogen

B

Projekt	Biotopkartierung Hamburg		Interne Nr.	98717
			DK5 DK5-GK	6826
Handlungsbedarf	Nein		DK5 - Name	Stillhorn
Bearbeitung	PRO	Kopie	Biotop-Nr. alt	1625
Räumliche Abbildung	Fläche	Nein	Kartierung	21.07.2014
Anzahl Abschnitte	1		Fläche / Länge [m²/m]	6081,0811
			Breite (lineare Abb.) [m]	

Gruppe / Pflanzenart	MS	M	W	Vs	St	PA	Ph	Sz	VS	V	G	cf	§	Rote Liste				
														HH	ND	SH	D	
Philadelphus coronarius (Europäischer Pfeifenstrauch)	7	w		S	-						-							
Phragmites australis (Schilf)	7	w		K1	-						-							
Populus nigra 'Italica' (Säulen-Pappel)	7	w		B1	-						-							
Populus tremula (Zitter-Pappel)	7	w		K1	-						-							
Populus x canadensis (Hybrid-Pappel)	7	z		B1	-						-							
Prunus avium (Vogel-Kirsche)	7	z		B2	-						-							
Prunus cerasifera (Kirsch-Pflaume)	7	w		S	-						-	X						
Prunus domestica (Kultur-Pflaume)	7	w		B2	-						-							
Prunus domestica (Kultur-Pflaume)	7	w		K1	-						-							
Prunus padus (Echte Traubenkirsche)	7	w		K1	-						-							
Pyrus communis (Kultur-Birne)	7	w		S	-						-	X						
Quercus robur (Stiel-Eiche)	7	w		B1	-						-							
Ribes alpinum (Alpen-Johannisbeere)	7	w		S	-						-							D
Ribes rubrum (Rote Johannisbeere)	7	w		S	-						-							
Ribes uva-crispa (Stachelbeere)	7	w		S	-						-							
Robinia pseudoacacia (Robinie)	7	w		S	-						-							
Rosa canina (Hunds-Rose)	7	w		-	-						-							
Rosa spec. (Rose)	7	w		-	-						-							
Rubus armeniacus (Armenische Brombeere)	7	w		S	-						-							
Rubus caesius (Kratzbeere)	7	w		K1	-						-							
Rubus idaeus (Himbeere)	7	w		-	-						-							
Rumex obtusifolius (Stumpfbältriger Ampfer)	7	w		-	-						-							
Rumex sanguineus (Blut-Ampfer)	7	w		K1	-						-							
Salix x rubens (Fahl-Weide)	7	w		B1	-						-							
Salix x sepulcralis (Trauer-Weide)	7	w		B2	-						-							
Sambucus nigra (Schwarzer Holunder)	7	z		S	-						-							
Taxus baccata (Gemeine Eibe)	7	w		S	-						-		b		3			V
Tilia cordata (Winter-Linde)	7	w		B1	-						-							
Urtica dioica (Große Brennessel)	7	l		K1	-						-							
Anzahl Rote Liste Arten														1	2	1		
Anzahl Arten														59				

MS: Mengensystem; M: Mengenangabe, W: Bewertung der Art (FFH-Monitoring), Vs: Vegetationsschicht, St: Status, PA: Autor Phänologie; Ph: Phänologie, Sz: Soziabilität, VS: Vitalitätssystem; V: Vitalität, G: Geschlecht, cf: unsichere Bestimmung, §: Schutz nach BNatSchG, HH: Rote Liste Hamburg, Nds: Rote Liste Niedersachsen, SH: Rote Liste Schleswig-Holstein, D: Rote Liste Deutschland