

Erhebungsbogen

B

Projekt	Biotopkartierung Hamburg		Interne Nr.	98691
			DK5 DK5-GK	6826
Handlungsbedarf	Nein		DK5 - Name	Stillhorn
Bearbeitung	PRO	Kopie	Biotop-Nr. alt	1599
Räumliche Abbildung	Fläche	Nein	Kartierung	31.07.2014
Anzahl Abschnitte	2		Fläche / Länge [m²/m]	5851,4038
			Breite (lineare Abb.) [m]	

Gesetzlicher Schutz	_ kein gesetzl. Schutz	kein gesetzlich geschütztes Biotop	Schutz nur teilweise	Nein
----------------------------	-------------------------------	---	-----------------------------	-------------

Gesamtbewertung	6	Wertvoll
- Alter	6	Biotop mittleren Alters, 50 bis 100 Jahre
- Belastungsgrad	5	Flächenhaft mittlere oder örtlich starke Belastung
- Ökolog. Funktion	6	Hohe Bedeutung in einem Biotopkomplex, für den lokalen Biotopverbund oder als Puffer
- Seltenheit	6	Seltener Biotoptyp, ohne seltene oder bedrohte Pflges., ungesättigtes Artenspektrum, reliktsche RL-Arten

Bestandsbeschreibung

Stillhorner Wettern
 Hauptgraben in einem intensiv genutzten Umfeld, mit beiderseits anschließender Ackernutzung, seltener Grünland. Mit Flurabständen um 1m, mit Regelprofilböschungen, mäßig steil geneigt, regelmäßig gemäht. Auf der Nordseite mit eng bis an die Böschungsoberkante heranreichender Nutzung, auf der Südseite mit Randstreifen, der für die Bewirtschaftung etwas wegeartig ausgeprägt ist. Teile der Uferböschung sind jedoch länger nicht mehr gemäht worden, so daß sich dort die Uferstauden voll ausentwickeln konnten. Das Gewässer ist bis über 2 m breit, fließt manchmal deutlich (wird im Osten über die Goetjensorter Wettern bewässert). Das Wasser ist mäßig getrübt mit Sichttiefen um 30 cm. Der Gewässergrund weist teilweise offenen Boden auf, der auf eine intensive Unterhaltung hinweist, häufig ist der Wasserkörper jedoch von Pfeilkraut durch- und von Nuttalls Wasserpest bewachsen. In Teilbereichen lagern sich am Ufer Schwimmdecken aus Wasserlinsen ab. Im übrigen ist das Gewässer weitgehend strukturarm geprägt. Im Mittelteil ist der Graben vereinzelt abschnittsweise über 3 m breit.
 Der kleinere Abschnitt südlich der Raststätte ist stark verschattet, von Schilf durchwachsen und teilweise von Gehölzen überstanden.

Vorkommen an Biotoptypen

1	TF	Typ	HF	F.Anteil
2	BTYP	Biotoptyp	- gesetzl. Grundl.	
3	Zusatz	Zusatz zum Biotoptypen		
4	LRT	Lebensraumtyp		
1	1		Ja	100 %
2	FLH	Wettern, Hauptgraben (2000)		

Räumliche Lage

Lagebeschreibung	zw Raststätte Stillhorn u Einlagedeich			
Nachbarnutzung/en	Acker (Grünland, Feldweg)			
Rechtswert (X)	568478	Hochwert (Y)	5926434	
Bezirk	Hamburg-Mitte	Naturraum	Elbinsel Wilhelmsburg (673.01)	
Stadtteil (OT-Nr.)	Wilhelmsburg (135)	Gemarkung	Wilhelmsburg (147)	
Digitaler Grünplan	<input type="checkbox"/> Hafengesamtgebiet	<input type="checkbox"/> Ramsargebiet	<input type="checkbox"/> EG-Vogelschutzgeb.	<input type="checkbox"/>
Ausgleichsflächen	<input type="checkbox"/> Biosphärenreservat	<input type="checkbox"/> Nationalpark	<input type="checkbox"/>	
NSG / ND / LSG	LSG Wilhelmsburger Elbinsel [HH-2050 / Anteil: 88%]			
FFH-GEBIET				
Wasserschutzgebiet				

Projekt	Biotopkartierung Hamburg	Interne Nr.	98691
		DK5 DK5-GK	6826
Handlungsbedarf	Nein	DK5 - Name	Stillhorn
Bearbeitung	PRO	Biotop-Nr. alt	1599
Räumliche Abbildung	Fläche	Kartierung	31.07.2014
Anzahl Abschnitte	2	Fläche / Länge [m²/m]	5851,4038
		Breite (lineare Abb.) [m]	

Räumliche Lage

Karte

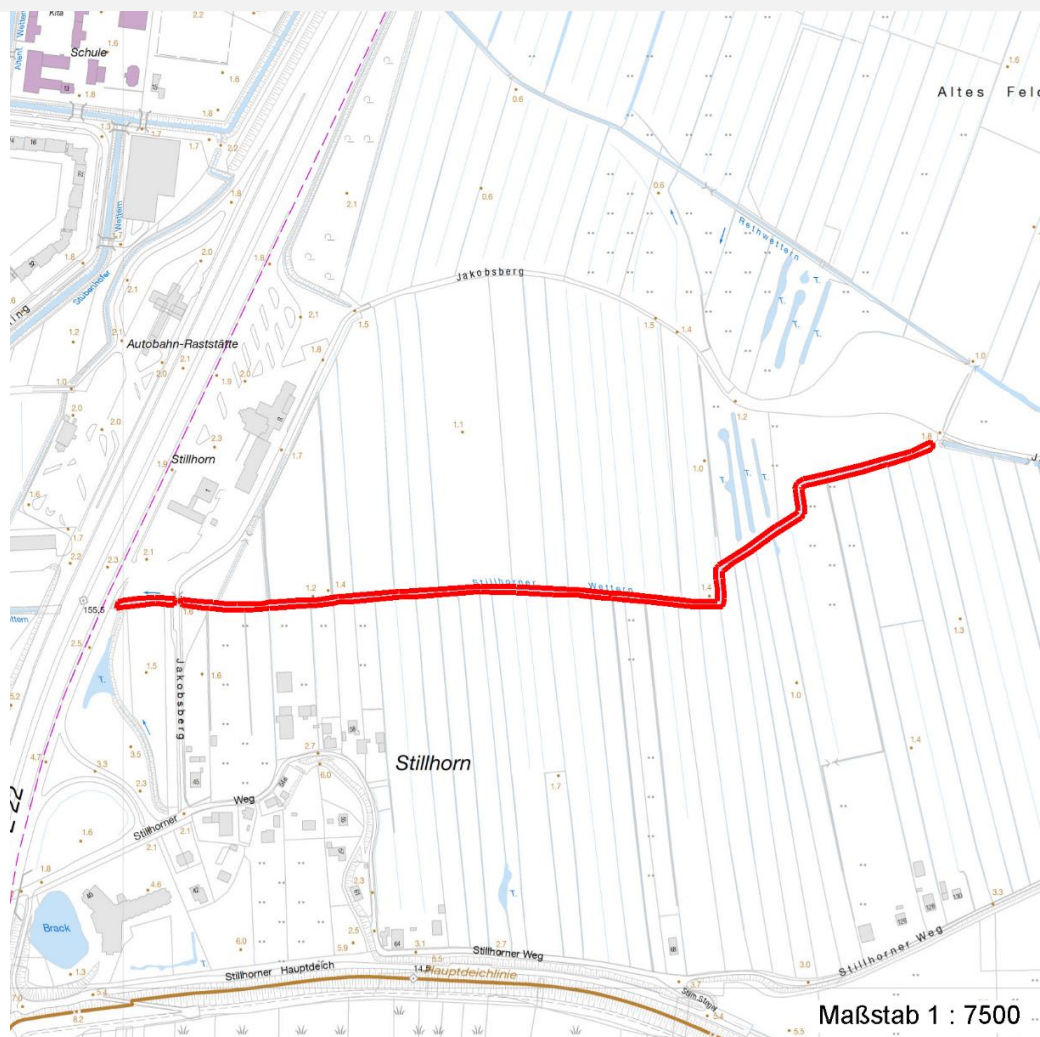


Foto			
Interne Nr.	Index	Dateiname	Aufnahmerichtung
54179	0	6826_1599_310714_1.JPG	
54180	0	6826_1599_310714_2.JPG	
54181	0	6826_1599_310714_3.JPG	
54182	0	6826_1599_310714_4.JPG	

Weitere Angaben

Merkmal	Wert
Auswertung	
Gefährdung / Einflüsse	Hohe Unterhaltungsintensität, nur mäßige Artenvielfalt, geringe Strukturvielfalt.
Wertgesichtspunkte	Dauerhafte Wasserführung, vermutlich günstiges Laichgewässer für Erdkröten.
Bedeutung für Tiergruppe	Amphibien Wassergebundene Insekten

Projekt	Biotopkartierung Hamburg	Interne Nr.	98691
		DK5 DK5-GK	6826
Handlungsbedarf	Nein	DK5 - Name	Stillhorn
Bearbeitung	PRO	Biotop-Nr. alt	1599
Räumliche Abbildung	Fläche	Kartierung	31.07.2014
Anzahl Abschnitte	2	Fläche / Länge [m²/m]	5851,4038
		Breite (lineare Abb.) [m]	

Weitere Angaben

Merkmal	Wert
Maßnahmen	Möglichst dauerhaft hohe Wasserstände im Gebiet erhalten, Fließgeschwindigkeiten auf ein Minimum reduzieren, Ackernutzung auf dem Nordufer etwas zurückverlagern, um Nährstoffeinträge in das Gewässersystem zu minimieren.

Foto

Fotodatei 6826_1599_310714_1.JPG
Bildbeschreibung

Aufnahmerichtung



Fotodatei 6826_1599_310714_2.JPG
Bildbeschreibung Unter dem Schilf ist das Gewässer von Abschn.2.

Aufnahmerichtung



Foto

Fotodatei 6826_1599_310714_3.JPG
Bildbeschreibung Abschn.2
Aufnahmerichtung



Fotodatei 6826_1599_310714_4.JPG
Bildbeschreibung Abschn.2
Aufnahmerichtung



Erhebungsbogen

B

Projekt	Biotopkartierung Hamburg		Interne Nr.	98691
			DK5 DK5-GK	6826
Handlungsbedarf	Nein		DK5 - Name	Stillhorn
Bearbeitung	PRO	Kopie	Biotop-Nr. alt	1599
Räumliche Abbildung	Fläche	Nein	Kartierung	31.07.2014
Anzahl Abschnitte	2		Fläche / Länge [m²/m]	5851,4038
			Breite (lineare Abb.) [m]	

Teilflächenbeschreibung

Teilflächentyp		Teilflächen-Nr.	1
Biotoptyp	Wettern, Hauptgraben (2000)	Biotoptyp	FLH
- Zusatz		- gesetzl. Grundl.	
FFH-LRT		FFH-LRT	
Beschreibung		Entw.potential LRT	
		Hauptfläche	Ja
		Flächenanteil	100 %
		FFH-Unters.Fläche	Nein
		Saatgutfläche	Nein

Weitere Angaben

Merkmale	Wert
Boden	
Feuchte	11 - flaches Gewässer
Stickstoffgehalt	6 - mäßig stickstoffarm bis stickstoffreich
Gewässer	
Böschungshöhe	1.10 m
Strömung	r - ruhig fließend
Trübung	w - schwache Trübung
Standort, Relief	
Belichtung	7 - halbsonnig
Veg. - Soziologie	
BfN Schlüssel	01.0.01.01 - Lemnion minoris (Wasserlinsendecken) 27.0.01 - Phragmitetalia (Röhrichte und Großseggenrieder)

Zeigerwerte der Pflanzenartenliste (Auswertung)

Standort	Belichtung	halbsonnig	6,9
Boden	Feuchte	sehr naß	9,4
	Stickstoff (N)	mäßig stickstoffarm bis stickstoffreich	6,5
	Reaktion	neutral	6,9
Vegetation	Mahdverträglichkeit	mäßig bis gut schnittverträglich (erster Schnitt nicht vor Mitte Juni)	5,8
Zeigerwerte	Futterwert	mäßige Futterqualität	3,8
	Wechselfeuchteanzeiger		5
	Giftpflanzen		1
	Überschw.anzeiger		4

Pflanzenartenliste

Gruppe / Pflanzenart	MS	M	W	Vs	St	PA	Ph	Sz	VS	V	G	cf	§	Rote Liste			
														HH	ND	SH	D
Tracheobionta (Gefäßpflanzen)																	
Aegopodium podagraria (Giersch)	7	w		-	-						-						
Agrostis stolonifera (Ausläufer-Straußgras)	7	z		-	-						-						
Anthriscus sylvestris (Wiesen-Kerbel)	7	w		-	-						-						
Carex acuta (Schlank-Segge)	7	w		-	-						-				V		

Erhebungsbogen

B

Projekt	Biotopkartierung Hamburg		Interne Nr.	98691
			DK5 DK5-GK	6826
Handlungsbedarf	Nein		DK5 - Name	Stillhorn
Bearbeitung	PRO	Kopie	Biotop-Nr. alt	1599
Räumliche Abbildung	Fläche	Nein	Kartierung	31.07.2014
Anzahl Abschnitte	2		Fläche / Länge [m²/m]	5851,4038
			Breite (lineare Abb.) [m]	

Pflanzenartenliste

Gruppe / Pflanzenart	MS	M	W	Vs	St	PA	Ph	Sz	VS	V	G	cf	§	Rote Liste				
														HH	ND	SH	D	
Carex pseudocyperus (Scheinzyper-Segge)	7	w		-	-						-							
Dactylis glomerata (Wiesen-Knäuelgras)	7	z		-	-						-							
Elodea nuttallii (Nuttalls Wasserpest)	7	h		-	-						-							
Equisetum palustre (Sumpf-Schachtelhalm)	7	w		-	-						-							
Filipendula ulmaria (Mädesüß)	7	w		-	-						-							
Holcus lanatus (Wolliges Honiggras)	7	w		-	-						-							
Juncus effusus (Flatter-Binse)	7	w		-	-						-							
Lemna minor (Kleine Wasserlinse)	7	h		-	-						-							
Lycopus europaeus (Gewöhnlicher Wolfstrapp)	7	w		-	-						-							
Lythrum salicaria (Blut-Weiderich)	7	w		-	-						-							
Phalaris arundinacea (Rohr-Glanzgras)	7	z		-	-						-							
Phragmites australis (Schilf)	7	l		-	-						-							
Poa palustris (Sumpf-Rispengras)	7	w		-	-						-							
Poa trivialis (Gewöhnliches Rispengras)	7	z		-	-						-							
Ranunculus repens (Kriechender Hahnenfuß)	7	z		-	-						-							
Rumex crispus (Krauser Ampfer)	7	w		-	-						-							
Sagittaria sagittifolia (Gewöhnliches Pfeilkraut)	7	h		-	-						-							
Urtica dioica (Große Brennessel)	7	z		-	-						-							
	Anzahl Rote Liste Arten													1				
	Anzahl Arten													22				

MS: Mengensystem; M: Mengenangabe, W: Bewertung der Art (FFH-Monitoring), Vs: Vegetationsschicht, St: Status, PA: Autor Phänologie; Ph: Phänologie, Sz: Soziabilität, VS: Vitalitätssystem; V: Vitalität, G: Geschlecht, cf: unsichere Bestimmung, §: Schutz nach BNatSchG, HH: Rote Liste Hamburg, Nds: Rote Liste Niedersachsen, SH: Rote Liste Schleswig-Holstein, D: Rote Liste Deutschland