

# Erhebungsbogen

**B**

<b>Projekt</b>	Biotopkartierung Hamburg	<b>Interne Nr.</b>	98689
		<b>DK5   DK5-GK</b>	<b>6826</b>
<b>Handlungsbedarf</b>	Nein	<b>DK5 - Name</b>	Stillhorn
<b>Bearbeitung</b>	PRO	<b>Biotop-Nr.   alt</b>	<b>1597</b>
<b>Räumliche Abbildung</b>	Linie	<b>Kartierung</b>	31.07.2014
<b>Anzahl Abschnitte</b>	2	<b>Fläche / Länge [m<sup>2</sup>/m]</b>	169,08
		<b>Breite (lineare Abb.) [m]</b>	3,5

**Gesetzlicher Schutz**    **\_ kein gesetzl. Schutz kein gesetzlich geschütztes Biotop**    **Schutz nur teilweise**    **Nein**

<b>Gesamtbewertung</b>	6	Wertvoll
– <b>Alter</b>	7	Biotop hohen Alters, 100 bis 200 Jahre
– <b>Belastungsgrad</b>	4	Flächenhaft deutliche Belastung ohne nachh. Schäden
– <b>Ökolog. Funktion</b>	6	Hohe Bedeutung in einem Biotopkomplex, für den lokalen Biotopverbund oder als Puffer
– <b>Seltenheit</b>	6	Seltener Biotoptyp, ohne seltene oder bedrohte Pflges., ungesättigtes Artenspektrum, reliktsche RL-Arten

## Bestandsbeschreibung

2 Beetgrabenabschnitte mit dominierender Flatterbinse in Intensiv-Weideland. Die Ufer sind vom Vieh zertreten, Die Wasserfläche zumeist von Wasserlinsen besiedelt. Eine Herde Wasserfeder in einem bereits trockengefallenen Bereich.

## Vorkommen an Biotoptypen

1	TF	Typ	HF	F.Anteil
2	BTYP	Biotoptyp		- gesetzl. Grundl.
3	Zusatz	Zusatz zum Biotoptypen		
4	LRT	Lebensraumtyp		
1	1		Ja	100 %
2	FGR	Nährstoffreicher Graben mit Stillgewässercharakter (2000)		
1	2			0 %
2	FGV	Stark verlandeter, austrocknender Graben (2000)		

## Räumliche Lage

<b>Lagebeschreibung</b>	im E wischen Jakobsberg u. Stillhorner Wettern		
<b>Nachbarnutzung/en</b>	Intensivweide		
<b>Rechtswert (X)</b>	568633	<b>Hochwert (Y)</b>	5926522
<b>Bezirk</b>	Hamburg-Mitte	<b>Naturraum</b>	Elbinsel Wilhelmsburg (673.01)
<b>Stadtteil (OT-Nr.)</b>	Wilhelmsburg (135)	<b>Gemarkung</b>	Wilhelmsburg (147)
<b>Digitaler Grünplan</b>	<input type="checkbox"/> <b>Hafengesamtgebiet</b>	<input type="checkbox"/> <b>Ramsargebiet</b>	<input type="checkbox"/> <b>EG-Vogelschutzgeb.</b>
<b>Ausgleichsflächen</b>	<input type="checkbox"/> <b>Biosphärenreservat</b>	<input type="checkbox"/> <b>Nationalpark</b>	<input type="checkbox"/>
<b>NSG / ND / LSG</b>	LSG Wilhelmsburger Elbinsel [ HH-2050 / Anteil: 100% ]		
<b>FFH-GEBIET</b>			
<b>Wasserschutzgebiet</b>			

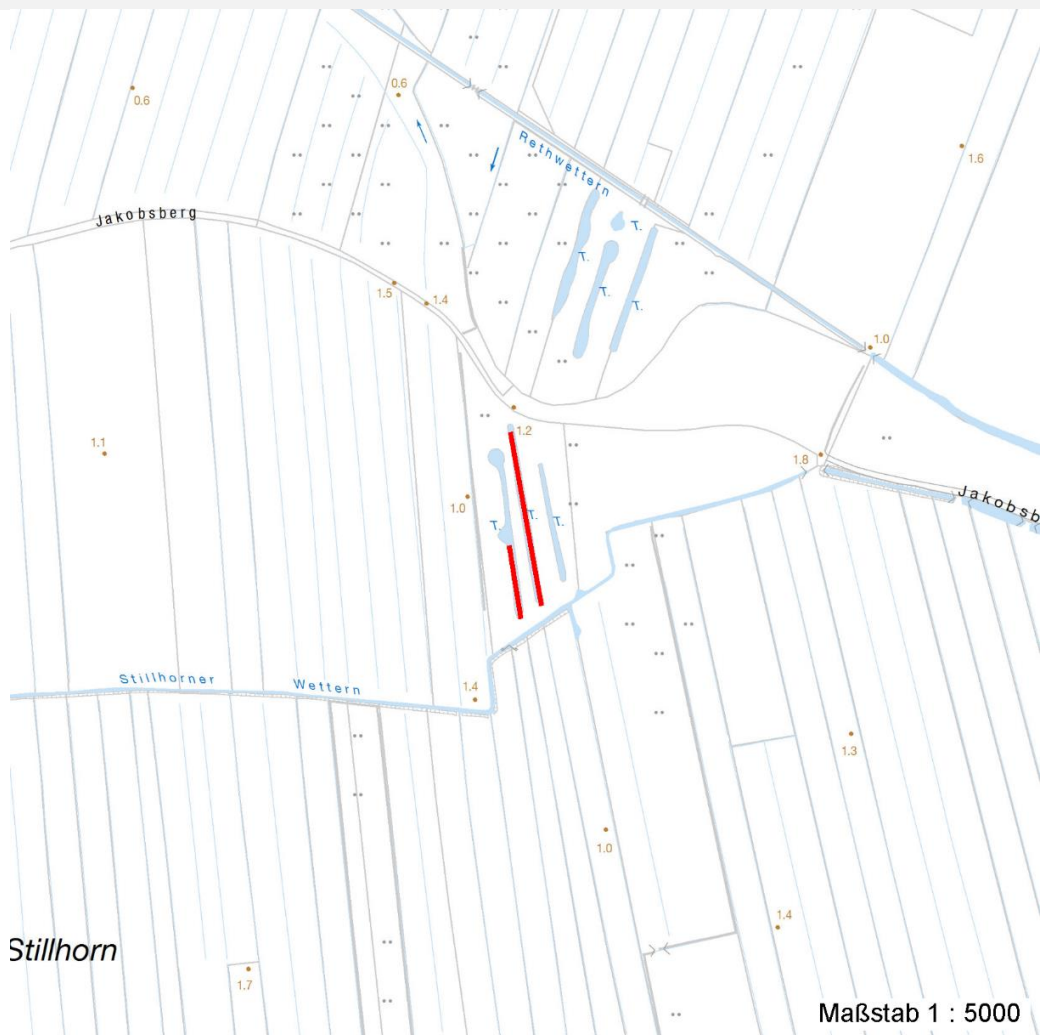
# Erhebungsbogen

**B**

<b>Projekt</b>	Biotopkartierung Hamburg	<b>Interne Nr.</b>	98689
		<b>DK5   DK5-GK</b>	<b>6826</b>
<b>Handlungsbedarf</b>	Nein	<b>DK5 - Name</b>	Stillhorn
<b>Bearbeitung</b>	PRO	<b>Biotop-Nr.   alt</b>	<b>1597</b>
<b>Räumliche Abbildung</b>	Linie	<b>Kartierung</b>	31.07.2014
<b>Anzahl Abschnitte</b>	2	<b>Fläche / Länge [m<sup>2</sup>/m]</b>	169,08
		<b>Breite (lineare Abb.) [m]</b>	3,5

## Räumliche Lage

Karte



## Weitere Erhebungsbögen

Interne Nr.	Interne Nr. Zuordnung	DK5	Biotop-Nr.	Kartierung	Zuordnung	DK5 (GK)	Biotop-Nr. (alt)
98689	37100	6826	242	01.09.2005	<	6828	10325
98689	37104	6826	243	01.09.2005	<	6828	10326

Zuordnung: N = nachfolgende Kartierung, K = weitere Kartierungen (zeitlich vorher oder nachher)

## Foto

Interne Nr.	Index	Dateiname	Aufnahmerichtung
54177	0	6826_1597_310714_1.JPG	
54178	0	6826_1597_310714_2.JPG	

## Weitere Angaben

Merkmal	Wert
---------	------

Auswertung

09.04.2020

# Erhebungsbogen

**B**

<b>Projekt</b>	Biotopkartierung Hamburg	<b>Interne Nr.</b>	98689
		<b>DK5   DK5-GK</b>	<b>6826</b>
<b>Handlungsbedarf</b>	Nein	<b>DK5 - Name</b>	Stillhorn
<b>Bearbeitung</b>	PRO	<b>Biotop-Nr.   alt</b>	<b>1597</b>
<b>Räumliche Abbildung</b>	Linie	<b>Kartierung</b>	31.07.2014
<b>Anzahl Abschnitte</b>	2	<b>Fläche / Länge [m<sup>2</sup>/m]</b>	169,08
		<b>Breite (lineare Abb.) [m]</b>	3,5

## Weitere Angaben

Merkmal	Wert
Gefährdung / Einflüsse	Entwässerung Vertritt
Bedeutung für Tiergruppe	Amphibien Libellen
Maßnahmen	Wasserstand auf hohem Niveau stabilisieren, Wasserstandsschwankungen vermindern - 2.1
<b>Größe</b>	
Breite	3.50 m

## Foto

**Fotodatei** 6826\_1597\_310714\_1.JPG

**Bildbeschreibung**  
**Aufnahmerichtung**



**Fotodatei** 6826\_1597\_310714\_2.JPG

**Bildbeschreibung**  
**Aufnahmerichtung**



## Teilflächenbeschreibung

<b>Teilflächentyp</b>		<b>Teilflächen-Nr.</b>	1
<b>Biotoptyp</b>	Nährstoffreicher Graben mit Stillgewässercharakter (2000)	<b>Biotoptyp</b>	FGR
- <b>Zusatz</b>		- <b>gesetzl. Grundl.</b>	
<b>FFH-LRT</b>		<b>FFH-LRT</b>	
<b>Beschreibung</b>		<b>Entw.potential LRT</b>	Ja
		<b>Hauptfläche</b>	100 %
		<b>Flächenanteil</b>	Nein
		<b>FFH-Unters.Fläche</b>	Nein
		<b>Saatgutfläche</b>	Nein

# Erhebungsbogen

**B**

<b>Projekt</b>	Biotopkartierung Hamburg		<b>Interne Nr.</b>	98689
			<b>DK5   DK5-GK</b>	<b>6826</b>
<b>Handlungsbedarf</b>	Nein		<b>DK5 - Name</b>	Stillhorn
<b>Bearbeitung</b>	PRO	<b>Kopie</b>	<b>Biotop-Nr.   alt</b>	<b>1597</b>
<b>Räumliche Abbildung</b>	Linie	Nein	<b>Kartierung</b>	31.07.2014
<b>Anzahl Abschnitte</b>	2		<b>Fläche / Länge [m<sup>2</sup>/m]</b>	169,08
			<b>Breite (lineare Abb.) [m]</b>	3,5

## Weitere Angaben

Merkmal	Wert
<b>Gewässer</b>	
Breite	1.30 m

## Zeigerwerte der Pflanzenartenliste (Auswertung)

<b>Standort</b>	<b>Belichtung</b>	sonnig	7,6
<b>Boden</b>	<b>Feuchte</b>	sehr naß	8,5
	<b>Stickstoff (N)</b>	mäßig stickstoffarm	4,6
	<b>Reaktion</b>	mäßig sauer bis sauer	3,6
<b>Vegetation</b>	<b>Mahdverträglichkeit</b>	schnittempfindlich bis mäßig schnittverträglich	4,1
<b>Zeigerwerte</b>	<b>Futterwert</b>	fast wertloses Futter	1,3
	<b>Wechselfeuchteanzeiger</b>		5
	<b>Giftpflanzen</b>		1
	<b>Überschw.anzeiger</b>		1

## Pflanzenartenliste

Gruppe / Pflanzenart	MS	M	W	Vs	St	PA	Ph	Sz	VS	V	G	cf	§	Rote Liste					
														HH	ND	SH	D		
<b>Tracheobionta (Gefäßpflanzen)</b>																			
Carex acuta (Schlank-Segge)	7	w		-	-						-								V
Carex hirta (Behaarte Segge)	7	w		-	-						-								
Equisetum palustre (Sumpf-Schachtelhalm)	7	w		-	-						-								
Glyceria maxima (Wasser-Schwaden)	7	w		-	-						-								
Holcus lanatus (Wolliges Honiggras)	7	w		-	-						-								
Hottonia palustris (Wasserfeder)	7	l		-	-						-		b	V			V	V	
Juncus effusus (Flatter-Binse)	7	d		-	-						-								
Lemna minor (Kleine Wasserlinse)	7	h		-	-						-								
Lysimachia vulgaris (Gewöhnlicher Gilbweiderich)	7	w		-	-						-								
Lythrum salicaria (Blut-Weiderich)	7	w		-	-						-								
Phalaris arundinacea (Rohr-Glanzgras)	7	w		-	-						-								
Salix cinerea (Grau-Weide)	7	w		-	-						-								
Vicia cracca (Vogel-Wicke)	7	w		-	-						-								
														<b>Anzahl Rote Liste Arten</b>		<b>1</b>	<b>2</b>	<b>1</b>	
														<b>Anzahl Arten</b>		<b>13</b>			

MS: Mengensystem; M: Mengenangabe, W: Bewertung der Art (FFH-Monitoring), Vs: Vegetationsschicht, St: Status, PA: Autor Phänologie; Ph: Phänologie, Sz: Soziabilität, VS: Vitalitätssystem; V: Vitalität, G: Geschlecht, cf: unsichere Bestimmung, §: Schutz nach BNatSchG, HH: Rote Liste Hamburg, Nds: Rote Liste Niedersachsen, SH: Rote Liste Schleswig-Holstein, D: Rote Liste Deutschland

<b>Projekt</b>	Biotopkartierung Hamburg	<b>Interne Nr.</b>	98689
		<b>DK5   DK5-GK</b>	<b>6826</b>
<b>Handlungsbedarf</b>	Nein	<b>DK5 - Name</b>	Stillhorn
<b>Bearbeitung</b>	PRO	<b>Biotop-Nr.   alt</b>	<b>1597</b>
<b>Räumliche Abbildung</b>	Linie	<b>Kartierung</b>	31.07.2014
<b>Anzahl Abschnitte</b>	2	<b>Fläche / Länge [m<sup>2</sup>/m]</b>	169,08
		<b>Breite (lineare Abb.) [m]</b>	3,5

**Tierartenliste**

	Rote Liste					FFH		
	BArtSchG	HH	ND	SH	D	II	IV	V
1	<b>Anzahl</b>					<b>Anzahltyp</b>		
2	<b>Anzahl geschätzt</b>					<b>Geschlecht</b>		
3	<b>Methode</b>					<b>Verhalten</b>		
4	<b>Nachweis</b>							
5								
<b>Spinnentiere</b>								
Argiope bruennichi (Wespenspinne)	1							
	2	1						
	3							
	4							

**Teilflächenbeschreibung**

<b>Teilflächentyp</b>		<b>Teilflächen-Nr.</b>	2
<b>Biotoptyp</b>	Stark verlandeter, austrocknender Graben (2000)	<b>Biotoptyp</b>	FGV
- <b>Zusatz</b>		- <b>gesetzl. Grundl.</b>	
<b>FFH-LRT</b>		<b>FFH-LRT</b>	
<b>Beschreibung</b>		<b>Entw.potential LRT</b>	
		<b>Hauptfläche</b>	
		<b>Flächenanteil</b>	0 %
		<b>FFH-Unters.Fläche</b>	Nein
		<b>Saatgutfläche</b>	Nein