

# Erhebungsbogen

**B**

<b>Projekt</b>	Biotopkartierung Hamburg		<b>Interne Nr.</b>	98679
			<b>DK5   DK5-GK</b>	<b>6826</b>
<b>Handlungsbedarf</b>	Nein		<b>DK5 - Name</b>	Stillhorn
<b>Bearbeitung</b>	PRO	<b>Kopie</b>	<b>Biotop-Nr.   alt</b>	<b>1587</b>
<b>Räumliche Abbildung</b>	Fläche	Nein	<b>Kartierung</b>	04.07.2014
<b>Anzahl Abschnitte</b>	1		<b>Fläche / Länge [m<sup>2</sup>/m]</b>	3683,8894
			<b>Breite (lineare Abb.) [m]</b>	

<b>Gesetzlicher Schutz</b>	<b>§ 30 (2) 2.3 Röhrichte</b>	<b>Schutz nur teilweise</b>	<b>Ja</b>
----------------------------	-------------------------------	-----------------------------	-----------

<b>Gesamtbewertung</b>	6	Wertvoll
– <b>Alter</b>	5	Biotop mittleren Alters, 20 bis 50 Jahre
– <b>Belastungsgrad</b>	5	Flächenhaft mittlere oder örtlich starke Belastung
– <b>Ökolog. Funktion</b>	7	Sehr hohe Bedeutung in einem Biotopkomplex, für den lokalen Biotopverbund oder als Puffer
– <b>Seltenheit</b>	6	Seltener Biotoptyp, ohne seltene oder bedrohte Pflges., ungesättigtes Artenspektrum, reliktsiche RL-Arten

## Bestandsbeschreibung

Ältere Brachfläche, heterogen strukturiert, feucht. In Teilbereichen breiten sich Röhrichte aus Rohrglanzgras und Schilf aus, letzteres insbesondere im N. In die Fläche wurden vereinzelt Gehölze gepflanzt, bzw sie sind spontan aufgekommen. Bei einer Gruppe etwas älterer Stiel-Eichen sind trockenere Verhältnisse gegeben. Der übrige Bereich entspricht einer feuchten Gras- und Staudenflur.  
 Ameisenhaufen (aus Sand!) erreichen ungewöhnliche Größen.  
 Ein Schilfgraben durchzieht den Biotop.  
 Die Röhrichte, also die gesetzlich geschützten Anteile des Biotops, machen 35% der Fläche aus.

## Vorkommen an Biotoptypen

1	TF	Typ	HF	F.Anteil
2	BTYP	Biotoptyp		- gesetzl. Grundl.
3	Zusatz	Zusatz zum Biotoptypen		
4	LRT	Lebensraumtyp		
1	1		Ja	50 %
2	AKF	Halbruderale Gras- und Staudenflur feuchter Standorte (2000)		
1	2			20 %
2	NRG	Rohrglanzgras-Röhricht (2000)		
4	kein LRT	kein Lebensraumtyp nach FFH-Richtlinie		
1	3			15 %
2	NRS	Schilf-Röhricht (2000)		
4	kein LRT	kein Lebensraumtyp nach FFH-Richtlinie		
1	4			15 %
2	HEG	Baumgruppe (2000)		

## Räumliche Lage

<b>Lagebeschreibung</b>	nah Raste e Jakobsberg		<b>Hochwert (Y)</b>	5926428
<b>Nachbarnutzung/en</b>	Weg, Wetteren, Perdeweide		<b>Naturraum</b>	Elbinsel Wilhelmsburg (673.01)
<b>Rechtswert (X)</b>	568122		<b>Gemarkung</b>	Wilhelmsburg (147)
<b>Bezirk</b>	Hamburg-Mitte		<b>Ramsargebiet</b>	<input type="checkbox"/> <b>EG-Vogelschutzgeb.</b> <input type="checkbox"/>
<b>Stadtteil (OT-Nr.)</b>	Wilhelmsburg (135)		<b>Nationalpark</b>	<input type="checkbox"/>
<b>Digitaler Grünplan</b>	<input type="checkbox"/> <b>Hafengesamtgebiet</b>	<input type="checkbox"/>		
<b>Ausgleichsflächen</b>	<input type="checkbox"/> <b>Biosphärenreservat</b>	<input type="checkbox"/>		
<b>NSG / ND / LSG</b>	LSG Wilhelmsburger Elbinsel [ HH-2050 / Anteil: 1% ]			
<b>FFH-GEBIET</b>				
<b>Wasserschutzgebiet</b>				

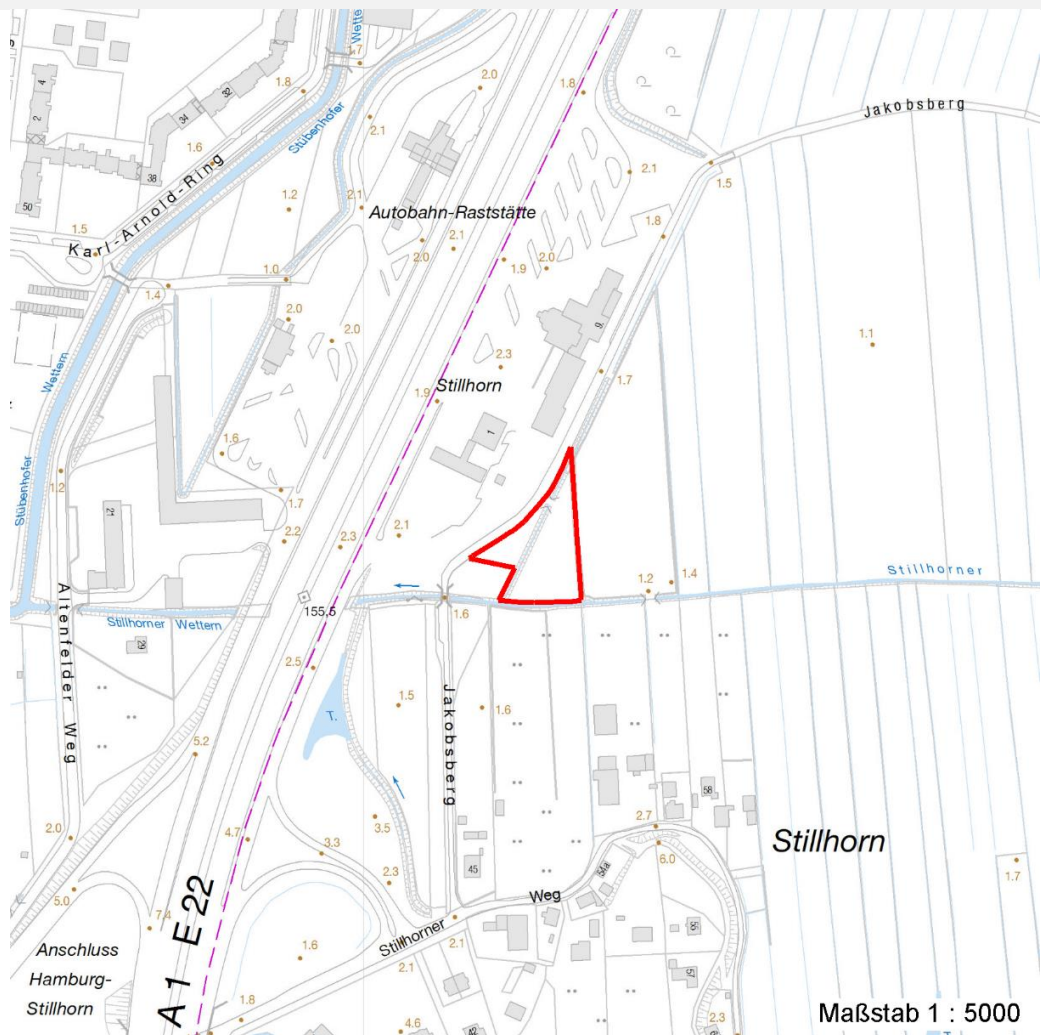
# Erhebungsbogen

**B**

<b>Projekt</b>	Biotopkartierung Hamburg		<b>Interne Nr.</b>	98679
			<b>DK5   DK5-GK</b>	<b>6826</b>
<b>Handlungsbedarf</b>	Nein		<b>DK5 - Name</b>	Stillhorn
<b>Bearbeitung</b>	PRO	<b>Kopie</b>	Nein	<b>Biotop-Nr.   alt</b>
<b>Räumliche Abbildung</b>	Fläche			<b>1587</b>
<b>Anzahl Abschnitte</b>	1			<b>Kartierung</b>
				04.07.2014
				<b>Fläche / Länge [m<sup>2</sup>/m]</b>
				3683,8894
				<b>Breite (lineare Abb.) [m]</b>

## Räumliche Lage

Karte



## Weitere Erhebungsbögen

Interne Nr.	Interne Nr. Zuordnung	DK5	Biotop-Nr.	Kartierung	Zuordnung	DK5 (GK)	Biotop-Nr. (alt)
98679	36969	6826	48	03.10.2006	<	6828	81

Zuordnung: N = nachfolgende Kartierung, K = weitere Kartierungen (zeitlich vorher oder nachher)

## Foto

Interne Nr.	Index	Dateiname	Aufnahmerichtung
54167	0	6826_1587_040714_1.JPG	
54168	0	6826_1587_040714_2.JPG	

## Weitere Angaben

Merkmal	Wert
<b>Auswertung</b>	
Gefährdung / Einflüsse	Entwässerung

# Erhebungsbogen

**B**

<b>Projekt</b>	Biotopkartierung Hamburg	<b>Interne Nr.</b>	98679
		<b>DK5   DK5-GK</b>	<b>6826</b>
<b>Handlungsbedarf</b>	Nein	<b>DK5 - Name</b>	Stillhorn
<b>Bearbeitung</b>	PRO	<b>Biotop-Nr.   alt</b>	<b>1587</b>
<b>Räumliche Abbildung</b>	Fläche	<b>Kartierung</b>	04.07.2014
<b>Anzahl Abschnitte</b>	1	<b>Fläche / Länge [m<sup>2</sup>/m]</b>	3683,8894
		<b>Breite (lineare Abb.) [m]</b>	

## Weitere Angaben

Merkmal	Wert
Wertgesichtspunkte	Starke Lärmbelastung Artenreich Naturnahes Element in beeinträchtigter Umgebung Strukturvielfalt
zoologisch bedeutsame Strukturen	Ameisenhaufen Dichte Gehölzstruktur Röhricht
Bedeutung für Tiergruppe	Insekten, allgemein Kleinsäuger Vögel
Maßnahmen	feucht halten und der Sukzession überlassen

## Foto

<b>Fotodatei</b>	6826_1587_040714_1.JPG	<b>Fotodatei</b>	6826_1587_040714_2.JPG
<b>Bildbeschreibung</b>		<b>Bildbeschreibung</b>	Ameisenbau
<b>Aufnahmerichtung</b>		<b>Aufnahmerichtung</b>	



## Teilflächenbeschreibung

<b>Teilflächentyp</b>		<b>Teilflächen-Nr.</b>	1
<b>Biotoptyp</b>	Halbruderale Gras- und Staudenflur feuchter Standorte (2000)	<b>Biotoptyp</b>	AKF
- Zusatz		- gesetzl. Grundl.	
<b>FFH-LRT</b>		<b>FFH-LRT</b>	
<b>Beschreibung</b>		<b>Entw.potential LRT</b>	
		<b>Hauptfläche</b>	Ja
		<b>Flächenanteil</b>	50 %
		<b>FFH-Unters.Fläche</b>	Nein
		<b>Saatgutfläche</b>	Nein

# Erhebungsbogen

**B**

<b>Projekt</b>	Biotopkartierung Hamburg	<b>Interne Nr.</b>	98679
		<b>DK5   DK5-GK</b>	<b>6826</b>
<b>Handlungsbedarf</b>	Nein	<b>DK5 - Name</b>	Stillhorn
<b>Bearbeitung</b>	PRO	<b>Biotop-Nr.   alt</b>	<b>1587</b>
<b>Räumliche Abbildung</b>	Fläche	<b>Kartierung</b>	04.07.2014
<b>Anzahl Abschnitte</b>	1	<b>Fläche / Länge [m<sup>2</sup>/m]</b>	3683,8894
		<b>Breite (lineare Abb.) [m]</b>	

## Weitere Angaben

Merkmal	Wert
<b>Boden</b>	
Feuchte	7 - feucht
Reaktion	6 - schwach sauer
Stickstoffgehalt	6 - mäßig stickstoffarm bis stickstoffreich
<b>Standort, Relief</b>	
Belichtung	7 - halbsonnig
<b>Veg. - Zeigerwerte</b>	
Anz. Wechselfeuchtezeiger	5
Anz. Überschwemmungsz.	0
Anz. Magerkeitszeiger (N < 4)	3

## Zeigerwerte der Pflanzenartenliste (Auswertung)

<b>Standort</b>	<b>Belichtung</b>	halbsonnig	7,3
<b>Boden</b>	<b>Feuchte</b>	feucht	6,7
	<b>Stickstoff (N)</b>	mäßig stickstoffarm bis stickstoffreich	6
	<b>Reaktion</b>	schwach sauer	6,1
<b>Vegetation</b>	<b>Mahdverträglichkeit</b>	mäßig schnittverträglich (erster Schnitt nicht vor 1. Juli)	5
<b>Zeigerwerte</b>	<b>Futterwert</b>	geringwertiges Futter	3,1
	<b>Wechselfeuchteanzeiger</b>		6
	<b>Giftpflanzen</b>		3
	<b>Überschw.anzeiger</b>		0

## Pflanzenartenliste

Gruppe / Pflanzenart	MS	M	W	Vs	St	PA	Ph	Sz	VS	V	G	cf	§	Rote Liste			
														HH	ND	SH	D
<b>Tracheobionta (Gefäßpflanzen)</b>																	
Achillea millefolium (Gewöhnliche Schafgarbe)	7	w		-	-						-						
Agrostis capillaris (Rotes Straußgras)	7	l		-	-						-						
Agrostis stolonifera (Ausläufer-Straußgras)	7	w		-	-						-						
Alisma plantago-aquatica (Gewöhnlicher Froschlöffel)	7	w		-	-						-						
Alopecurus pratensis (Wiesen-Fuchsschwanz)	7	w		-	-						-						
Arrhenatherum elatius (Glatthafer)	7	z		-	-						-						
Bromus inermis (Wehrlose Trespe)	7	w		-	-						-						
Calamagrostis epigejos (Land-Reitgras)	7	l		-	-						-						
Cirsium arvense (Acker-Kratzdistel)	7	l		-	-						-						
Crataegus monogyna (Eingrifflicher Weißdorn)	7	w		-	-						-						
Dactylis glomerata (Wiesen-Knäuelgras)	7	w		-	-						-						
Equisetum palustre (Sumpf-Schachtelhalm)	7	w		-	-						-						
Festuca rubra (Rot-Schwingel)	7	l		-	-						-						
Galium aparine (Kletten-Labkraut)	7	w		-	-						-						
Heraclium sphondylium (Wiesen-Bärenklau)	7	w		-	-						-						
Holcus lanatus (Wolliges Honiggras)	7	w		-	-						-						
Hypericum x desetangsii (Desetangs Johanniskraut)	7	w		-	-						-				D		
Juncus effusus (Flatter-Binse)	7	w		-	-						-						
Linaria vulgaris (Gewöhnliches Leinkraut)	7	w		-	-						-						

<b>Projekt</b>	Biotopkartierung Hamburg		<b>Interne Nr.</b>	98679
			<b>DK5   DK5-GK</b>	<b>6826</b>
<b>Handlungsbedarf</b>	Nein		<b>DK5 - Name</b>	Stillhorn
<b>Bearbeitung</b>	PRO	<b>Kopie</b>	<b>Biotop-Nr.   alt</b>	<b>1587</b>
<b>Räumliche Abbildung</b>	Fläche	Nein	<b>Kartierung</b>	04.07.2014
<b>Anzahl Abschnitte</b>	1		<b>Fläche / Länge [m<sup>2</sup>/m]</b>	3683,8894
			<b>Breite (lineare Abb.) [m]</b>	

## Pflanzenartenliste

Gruppe / Pflanzenart	MS	M	W	Vs	St	PA	Ph	Sz	VS	V	G	cf	§	Rote Liste				
														HH	ND	SH	D	
Lotus pedunculatus (Sumpf-Hornklee)	7	w		-	-						-							V
Oenothera biennis (Gewöhnliche Nachtkerze)	7	w		-	-						-							
Persicaria amphibia (Wasser-Knöterich)	7	w		-	-						-							
Phalaris arundinacea (Rohr-Glanzgras)	7	h		-	-						-							
Phragmites australis (Schilf)	7	l		-	-						-							
Prunus serotina (Späte Traubenkirsche)	7	w		-	-						-							
Prunus spinosa (Schlehe)	7	w		-	-						-							
Quercus robur (Stiel-Eiche)	7	l		-	-						-							
Rubus armeniacus (Armenische Brombeere)	7	w		-	-						-							
Rumex acetosa (Großer Sauerampfer)	7	w		-	-						-							
Rumex acetosella (Kleiner Sauerampfer)	7	l		-	-						-							
Stachys palustris (Sumpf-Ziest)	7	l		-	-						-							
Urtica dioica (Große Brennessel)	7	h		-	-						-							
<b>Anzahl Rote Liste Arten</b>													<b>2</b>					
<b>Anzahl Arten</b>													<b>32</b>					

MS: Mengensystem; M: Mengenangabe, W: Bewertung der Art (FFH-Monitoring), Vs: Vegetationsschicht, St: Status, PA: Autor Phänologie; Ph: Phänologie, Sz: Soziabilität, VS: Vitalitätssystem; V: Vitalität, G: Geschlecht, cf: unsichere Bestimmung, §: Schutz nach BNatSchG, HH: Rote Liste Hamburg, Nds: Rote Liste Niedersachsen, SH: Rote Liste Schleswig-Holstein, D: Rote Liste Deutschland

## Teilflächenbeschreibung

<b>Teilflächentyp</b>		<b>Teilflächen-Nr.</b>	2
<b>Biotoptyp</b>	Rohrglanzgras-Röhricht (2000)	<b>Biotoptyp</b>	NRG
- <b>Zusatz</b>		- <b>gesetzl. Grundl.</b>	
<b>FFH-LRT</b>	kein Lebensraumtyp nach FFH-Richtlinie	<b>FFH-LRT</b>	kein LRT
<b>Beschreibung</b>		<b>Entw.potential LRT</b>	
-		<b>Hauptfläche</b>	
		<b>Flächenanteil</b>	20 %
		<b>FFH-Unters.Fläche</b>	Nein
		<b>Saatgutfläche</b>	Nein

## Teilflächenbeschreibung

<b>Teilflächentyp</b>		<b>Teilflächen-Nr.</b>	3
<b>Biotoptyp</b>	Schilf-Röhricht (2000)	<b>Biotoptyp</b>	NRS
- <b>Zusatz</b>		- <b>gesetzl. Grundl.</b>	
<b>FFH-LRT</b>	kein Lebensraumtyp nach FFH-Richtlinie	<b>FFH-LRT</b>	kein LRT
<b>Beschreibung</b>		<b>Entw.potential LRT</b>	
-		<b>Hauptfläche</b>	
		<b>Flächenanteil</b>	15 %
		<b>FFH-Unters.Fläche</b>	Nein
		<b>Saatgutfläche</b>	Nein

## Erhebungsbogen

**B**

<b>Projekt</b>	Biotopkartierung Hamburg	<b>Interne Nr.</b>	98679
		<b>DK5   DK5-GK</b>	<b>6826</b>
<b>Handlungsbedarf</b>	Nein	<b>DK5 - Name</b>	Stillhorn
<b>Bearbeitung</b>	PRO	<b>Biotop-Nr.   alt</b>	<b>1587</b>
<b>Räumliche Abbildung</b>	Fläche	<b>Kartierung</b>	04.07.2014
<b>Anzahl Abschnitte</b>	1	<b>Fläche / Länge [m<sup>2</sup>/m]</b>	3683,8894
		<b>Breite (lineare Abb.) [m]</b>	

### Teilflächenbeschreibung

<b>Teilflächentyp</b>		<b>Teilflächen-Nr.</b>	4
<b>Biotoptyp</b>	Baumgruppe (2000)	<b>Biotoptyp</b>	HEG
- Zusatz		- gesetzl. Grundl.	
<b>FFH-LRT</b>		<b>FFH-LRT</b>	
<b>Beschreibung</b>		<b>Entw.potential LRT</b>	
		<b>Hauptfläche</b>	
		<b>Flächenanteil</b>	15 %
		<b>FFH-Unters.Fläche</b>	Nein
		<b>Saatgutfläche</b>	Nein