

# Erhebungsbogen

**B**

<b>Projekt</b>	Biotopkartierung Hamburg		<b>Interne Nr.</b>	98650
			<b>DK5   DK5-GK</b>	<b>6826</b>
<b>Handlungsbedarf</b>	Nein		<b>DK5 - Name</b>	Stillhorn
<b>Bearbeitung</b>	PRO	<b>Kopie</b>	<b>Biotop-Nr.   alt</b>	<b>1558</b>
<b>Räumliche Abbildung</b>	Fläche	Nein	<b>Kartierung</b>	30.07.2014
<b>Anzahl Abschnitte</b>	2		<b>Fläche / Länge [m²/m]</b>	7865,1405
			<b>Breite (lineare Abb.) [m]</b>	

<b>Gesetzlicher Schutz</b>	<b>_ kein gesetzl. Schutz</b>	<b>kein gesetzlich geschütztes Biotop</b>	<b>Schutz nur teilweise</b>	<b>Nein</b>
----------------------------	-------------------------------	---	-----------------------------	-------------

<b>Gesamtbewertung</b>	6	Wertvoll
– <b>Alter</b>	8	Biotop hohen Alters, 200 bis 500 Jahre
– <b>Belastungsgrad</b>	3	Flächenhafte starke Belastung
– <b>Ökolog. Funktion</b>	6	Hohe Bedeutung in einem Biotopkomplex, für den lokalen Biotopverbund oder als Puffer
– <b>Seltenheit</b>	6	Seltener Biotoptyp, ohne seltene oder bedrohte Pflges., ungesättigtes Artenspektrum, reliktsische RL-Arten

## Bestandsbeschreibung

Ehemaliger Bruchwald im Bereich eines verlandeten Elbarms, mit dominantem Bestand aus Schwarz-Erlen, die häufig mehrstämmig sind und in der Vergangenheit vermutlich mehrfach zurückgestutzt wurden. Geringen Anteil haben Esche und Stieleiche. Hoch aufgestellte Wurzeln zeigen eine Moordegeneration und eine Absenkung des Bodenniveaus um vermutlich mehr als 0,5 m in den vergangenen Jahrzehnten. Der Boden macht derzeit einen überwiegend mineralischen Eindruck, liegt relativ trocken. Ehemalige Torfpolster dürften weitgehend mineralisiert sein. Das Gelände ist recht bewegt, offenbar haben noch in jüngerer Zeit Erdarbeiten stattgefunden. Soweit der Boden offen liegt, sind Sand, Lehm, Klei und Torf zu sehen. Einige Senken sind (noch) feucht-weich und haben teilweise Flutrasen aus Gewöhnlichem Rispengras. Dieses ist im östlichen Abschnitt allerdings gänzlich abgestorben. Die Krautschicht wird ansonsten generell von halbruderalen Halbschattenfluren bestimmt mit Anteilen von Brennessel, Kleb-Labkraut und Gundermann. Es sind störungszeigend auch Ackerwildkräuter vertreten. Anders als durch Erdverschleppung mit Tiefbauarbeiten kann das Vorkommen der Mäusegerste (und anderer waldfremder Arten) kaum erklärt werden. Teilweise setzt die Krautschicht auch gänzlich aus. Auch die Strauchschicht mit relativ hohen Anteilen von Holunder ist v.a. ruderal und nitrophytisch geprägt und sehr locker, so daß weitgehend ein Hallenwald gegeben ist. Der Bestand ist am Boden etwas totholzreich, die Stämme sind allerdings kleingesägt (warum?), auch einige stehende tote Stämme. Der Wald wurde zeitweilig durchweidet. Die Erlen sind relativ alt mit Stammdicken um 40 cm und Wuchshöhen von rund 18 m. In jüngster Zeit wurden einige Exemplare herausgesägt.

Von Süden her wird der Bestand relativ gut durchlichtet und ist am Boden krautreich bewachsen von höheren Anteilen Gewöhnlichem Rispengras. Insgesamt ist die Krautvegetation mesophil geprägt, Feuchtsarten fehlen fast vollständig. Das Gebiet wird über die nördlich anschließende, tief eingeschnittene Stillhorner Wetteren entwässert. Es herrschen gegenwärtig Flurabstände von etwa 1m, wie in benachbarten Kleingewässern erkennbar ist.

## Vorkommen an Biotoptypen

1	TF	Typ	HF	F.Anteil
2	BTYP	Biotoptyp		- gesetzl. Grundl.
3	Zusatz	Zusatz zum Biotoptypen		
4	LRT	Lebensraumtyp		
1	1		Ja	100 %
2	WBX	Entwässerter, degenerierter (Erlen-)Bruchwald (2000)		

## Räumliche Lage

<b>Lagebeschreibung</b>	Südlich Rethwettern		
<b>Nachbarnutzung/en</b>	Grünland, Graben		
<b>Rechtswert (X)</b>	568936	<b>Hochwert (Y)</b>	5926573
<b>Bezirk</b>	Hamburg-Mitte	<b>Naturraum</b>	Elbinsel Wilhelmsburg (673.01)
<b>Stadtteil (OT-Nr.)</b>	Wilhelmsburg (135)	<b>Gemarkung</b>	Wilhelmsburg (147)
<b>Digitaler Grünplan</b>	<input type="checkbox"/> <b>Hafengesamtgebiet</b>	<input type="checkbox"/> <b>Ramsargebiet</b>	<input type="checkbox"/> <b>EG-Vogelschutzgeb.</b>
<b>Ausgleichsflächen</b>	<input type="checkbox"/> <b>Biosphärenreservat</b>	<input type="checkbox"/> <b>Nationalpark</b>	<input type="checkbox"/>
<b>NSG / ND / LSG</b>	LSG Wilhelmsburger Elbinsel [ HH-2050 / Anteil: 100% ]		

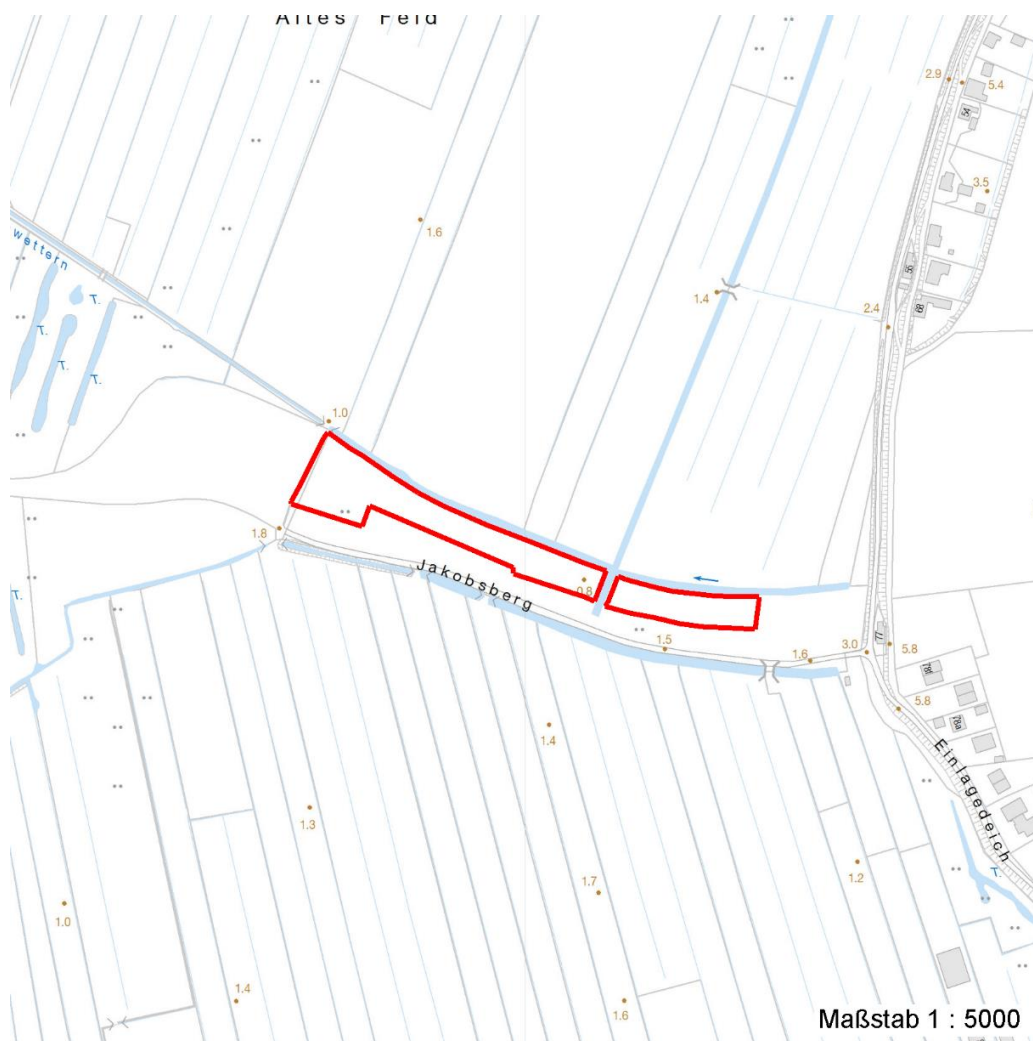
<b>Projekt</b>	Biotopkartierung Hamburg	<b>Interne Nr.</b>	98650
		<b>DK5   DK5-GK</b>	<b>6826</b>
<b>Handlungsbedarf</b>	Nein	<b>DK5 - Name</b>	Stillhorn
<b>Bearbeitung</b>	PRO	<b>Biotop-Nr.   alt</b>	<b>1558</b>
<b>Räumliche Abbildung</b>	Fläche	<b>Kartierung</b>	30.07.2014
<b>Anzahl Abschnitte</b>	2	<b>Fläche / Länge [m<sup>2</sup>/m]</b>	7865,1405
		<b>Breite (lineare Abb.) [m]</b>	

## Räumliche Lage

### FFH-GEBIET

### Wasserschutzgebiet

### Karte



## Foto

Interne Nr.	Index	Dateiname	Aufnahmerichtung
54153	0	6826_1558_300714_1.JPG	
54154	0	6826_1558_300714_2.JPG	

## Weitere Angaben

### Merkmal

### Wert

#### Auswertung

Gefährdung / Einflüsse

Arten- und substratverschleppende Erdarbeiten unklaren Sinns  
Für einen Bruch- oder Auwald viel zu trocken, stark degeneriert (trotz des feuchten Jahres!)

Wertgesichtspunkte

Artenreich (- aber durch Störungseinflüsse)

<b>Projekt</b>	Biotopkartierung Hamburg	<b>Interne Nr.</b>	98650
		<b>DK5   DK5-GK</b>	<b>6826</b>
<b>Handlungsbedarf</b>	Nein	<b>DK5 - Name</b>	Stillhorn
<b>Bearbeitung</b>	PRO	<b>Biotop-Nr.   alt</b>	<b>1558</b>
<b>Räumliche Abbildung</b>	Fläche	<b>Kartierung</b>	30.07.2014
<b>Anzahl Abschnitte</b>	2	<b>Fläche / Länge [m<sup>2</sup>/m]</b>	7865,1405
		<b>Breite (lineare Abb.) [m]</b>	

## Weitere Angaben

Merkmal	Wert
zoologisch bedeutsame Strukturen	Bedeutender, landschaftsprägender Altbaumbestand, kulturhistorisch, naturhistorisch bedeutsame Kennzeichnung eines Altarmes der Elbe, totholzreich, vermutlich Unterstand für diverse Tiere, Überwinterungsplatz für Amphibien.
Bedeutung für Tiergruppe	Totholz Insekten, allgemein Waldvögel
Maßnahmen	Gebiet unbedingt vernässen, Wasserstand in der Stillhorner und Reth-Wettern dringend anheben.

## Foto

<b>Fotodatei</b>	6826_1558_300714_1.JPG	<b>Fotodatei</b>	6826_1558_300714_2.JPG
<b>Bildbeschreibung</b>		<b>Bildbeschreibung</b>	Lichter Bereich/Senke intensiven Krautwuchses

## Aufnahmerichtung



## Aufnahmerichtung



## Teilflächenbeschreibung

<b>Teilflächentyp</b>		<b>Teilflächen-Nr.</b>	1
<b>Biotoptyp</b>	Entwässerter, degenerierter (Erlen-)Bruchwald (2000)	<b>Biotoptyp</b>	WBX
<b>- Zusatz</b>		<b>- gesetzl. Grundl.</b>	
<b>FFH-LRT</b>		<b>FFH-LRT</b>	
<b>Beschreibung</b>		<b>Entw.potential LRT</b>	
		<b>Hauptfläche</b>	Ja
		<b>Flächenanteil</b>	100 %
		<b>FFH-Unters.Fläche</b>	Nein
		<b>Saatgutfläche</b>	Nein

# Erhebungsbogen

**B**

<b>Projekt</b>	Biotopkartierung Hamburg		<b>Interne Nr.</b>	98650
			<b>DK5   DK5-GK</b>	<b>6826</b>
<b>Handlungsbedarf</b>	Nein		<b>DK5 - Name</b>	Stillhorn
<b>Bearbeitung</b>	PRO	<b>Kopie</b>	<b>Biotop-Nr.   alt</b>	<b>1558</b>
<b>Räumliche Abbildung</b>	Fläche	Nein	<b>Kartierung</b>	30.07.2014
<b>Anzahl Abschnitte</b>	2		<b>Fläche / Länge [m<sup>2</sup>/m]</b>	7865,1405
			<b>Breite (lineare Abb.) [m]</b>	

## Weitere Angaben

Merkmal	Wert
<b>Boden</b>	
Feuchte	7 - feucht
Reaktion	6 - schwach sauer
Stickstoffgehalt	7 - stickstoffreich
<b>Standort, Relief</b>	
Belichtung	6 - halbsonnig bis halbschattig
<b>Veg. - Zeigerwerte</b>	
Anz. Wechselfeuchtezeiger	6
Anz. Überschwemmungsz.	3
Anz. Magerkeitszeiger (N < 4)	1
Anteil Magerkeitszeiger (N < 4)	0 %

## Zeigerwerte der Pflanzenartenliste (Auswertung)

<b>Standort</b>	<b>Belichtung</b>	halbsonnig bis halbschattig	5,8
<b>Boden</b>	<b>Feuchte</b>	feucht	7
	<b>Stickstoff (N)</b>	stickstoffreich	6,8
	<b>Reaktion</b>	schwach sauer	6,2
<b>Vegetation</b>	<b>Mahdverträglichkeit</b>	schnittempfindlich bis mäßig schnittverträglich	4,4
<b>Zeigerwerte</b>	<b>Futterwert</b>	mäßige Futterqualität	3,6
	<b>Wechselfeuchteanzeiger</b>		6
	<b>Giftpflanzen</b>		1
	<b>Überschw.anzeiger</b>		3

## Pflanzenartenliste

Gruppe / Pflanzenart	MS	M	W	Vs	St	PA	Ph	Sz	VS	V	G	cf	§	Rote Liste				
														HH	ND	SH	D	
<b>Tracheobionta (Gefäßpflanzen)</b>																		
Aethusa cynapium (Hundspetersilie)	7	w		-	-						-							
Agrostis stolonifera (Ausläufer-Straußgras)	7	w		-	-						-							
Alliaria petiolata (Knoblauchsrauke)	7	z		-	-						-							
Alnus glutinosa (Schwarz-Erle)	7	d		B1	-						-							
Anthriscus sylvestris (Wiesen-Kerbel)	7	w		-	-						-							
Capsella bursa-pastoris (Gewöhnliches Hirtentäschel)	7	w		-	-						-							
Chenopodium polyspermum (Vielsamiger Gänsefuß)	7	w		-	-						-							
Crataegus laevigata (Zweigrifflicher Weißdorn)	7	w		-	-						-							
Crataegus monogyna (Eingrifflicher Weißdorn)	7	z		-	-						-							
Dactylis glomerata (Wiesen-Knäuelgras)	7	z		-	-						-							
Deschampsia cespitosa (Rasen-Schmiele)	7	w		-	-						-							
Elymus repens (Gewöhnliche Quecke)	7	w		-	-						-							
Epilobium ciliatum (Drüsiges Weidenröschen)	7	w		-	-						-							
Fallopia x bohemica (Bastard-Staudenknöterich)	7	l		-	-						-			D				
Festuca arundinacea (Rohr-Schwingel)	7	w		-	-						-							
Festuca gigantea (Riesen-Schwingel)	7	l		-	-						-							
Fraxinus excelsior (Gewöhnliche Esche)	7	w		K1	-						-							

# Erhebungsbogen

# B

<b>Projekt</b>	Biotopkartierung Hamburg		<b>Interne Nr.</b>	98650
			<b>DK5   DK5-GK</b>	<b>6826</b>
<b>Handlungsbedarf</b>	Nein		<b>DK5 - Name</b>	Stillhorn
<b>Bearbeitung</b>	PRO	<b>Kopie</b>	<b>Biotop-Nr.   alt</b>	<b>1558</b>
<b>Räumliche Abbildung</b>	Fläche	Nein	<b>Kartierung</b>	30.07.2014
<b>Anzahl Abschnitte</b>	2		<b>Fläche / Länge [m<sup>2</sup>/m]</b>	7865,1405
			<b>Breite (lineare Abb.) [m]</b>	

## Pflanzenartenliste

Gruppe / Pflanzenart	MS	M	W	Vs	St	PA	Ph	Sz	VS	V	G	cf	§	Rote Liste				
														HH	ND	SH	D	
Fraxinus excelsior (Gewöhnliche Esche)	7	z		B1	-						-							
Galeopsis tetrahit (Gewöhnlicher Hohlzahn)	7	w		-	-						-							
Galium aparine (Kletten-Labkraut)	7	z		-	-						-							
Geum urbanum (Echte Nelkenwurz)	7	w		-	-						-							
Glechoma hederacea (Gundermann)	7	h		-	-						-							
Glyceria fluitans (Flutender Schwaden)	7	w		-	-						-							
Heracleum sphondylium (Wiesen-Bärenklau)	7	w		-	-						-							
Holcus lanatus (Wolliges Honiggras)	7	w		-	-						-							
Hordeum murinum (Mäuse-Gerste)	7	w		-	-						-							
Juncus effusus (Flatter-Binse)	7	w		-	-						-							
Lapsana communis (Rainkohl)	7	w		-	-						-							
Lolium perenne (Ausdauerndes Weidelgras)	7	w		-	-						-							
Mycelis muralis (Mauerlattich)	7	w		-	-						-							
Persicaria amphibia (Wasser-Knöterich)	7	w		-	-						-							
Persicaria hydropiper (Wasserpfeffer)	7	w		-	-						-							
Persicaria lapathifolia (Ampfer-Knöterich)	7	w		-	-						-							
Phalaris arundinacea (Rohr-Glanzgras)	7	w		-	-						-							
Poa annua (Einjähriges Rispengras)	7	w		-	-						-							
Poa nemoralis (Hain-Rispengras)	7	w		-	-						-							
Poa trivialis (Gewöhnliches Rispengras)	7	h		-	-						-							
Prunus domestica (Kultur-Pflaume)	7	w		-	-						-							
Quercus robur (Stiel-Eiche)	7	w		B1	-						-							
Ranunculus repens (Kriechender Hahnenfuß)	7	w		-	-						-							
Ribes rubrum (Rote Johannisbeere)	7	w		-	-						-							
Rosa canina (Hunds-Rose)	7	w		-	-						-							
Rosa spec. (Rose)	7	w		-	-						-							
Rubus fruticosus agg. (Artengruppe Echte Brombeere)	7	l		-	-						-							
Rumex obtusifolius (Stumpfbblätteriger Ampfer)	7	w		-	-						-							
Rumex sanguineus (Blut-Ampfer)	7	z		-	-						-							
Salix caprea (Sal-Weide)	7	w		B2	-						-							
Sambucus nigra (Schwarzer Holunder)	7	w		K1	-						-							
Sambucus nigra (Schwarzer Holunder)	7	z		-	-						-							
Scrophularia nodosa (Knotige Braunwurz)	7	w		-	-						-							
Solidago gigantea (Riesen-Goldrute)	7	w		-	-						-							
Stellaria alsine (Bach-Sternmiere)	7	z		-	-						-						3	
Stellaria media (Vogelmiere)	7	w		-	-						-							
Urtica dioica (Große Brennessel)	7	z		-	-						-							
<b>Anzahl Rote Liste Arten</b>																	<b>1</b>	<b>1</b>
<b>Anzahl Arten</b>										<b>52</b>								

MS: Mengensystem; M: Mengenangabe, W: Bewertung der Art (FFH-Monitoring), Vs: Vegetationsschicht, St: Status, PA: Autor Phänologie; Ph: Phänologie, Sz: Soziabilität, VS: Vitalitätssystem; V: Vitalität, G: Geschlecht, cf: unsichere Bestimmung, §: Schutz nach BNatSchG, HH: Rote Liste Hamburg, Nds: Rote Liste Niedersachsen, SH: Rote Liste Schleswig-Holstein, D: Rote Liste Deutschland