

Erhebungsbogen

B

Projekt	Biotopkartierung Hamburg	Interne Nr.	98649
		DK5 DK5-GK	6826
Handlungsbedarf	Nein	DK5 - Name	Stillhorn
Bearbeitung	PRO	Biotop-Nr. alt	1557
Räumliche Abbildung	Fläche	Kartierung	30.07.2014
Anzahl Abschnitte	1	Fläche / Länge [m²/m]	9516,9129
		Breite (lineare Abb.) [m]	

Gesetzlicher Schutz	§ 30 (2) 7.2 Streuobstwiesen	Schutz nur teilweise	Nein
----------------------------	------------------------------	-----------------------------	-------------

Gesamtbewertung	6 Wertvoll
– Alter	6 Biotop mittleren Alters, 50 bis 100 Jahre
– Belastungsgrad	6 Flächenhaft geringe oder örtlich stärkere oder Vorbelastung mit deutlichem Einfluß
– Ökolog. Funktion	6 Hohe Bedeutung in einem Biotopkomplex, für den lokalen Biotopverbund oder als Puffer
– Seltenheit	5 Seltener Biotoptyp, floristisch stark verarmt, ohne seltener Pflges. od. verbr. artenreicher Biotoptyp

Bestandsbeschreibung

Alte, lockere, extensiv genutzte Obstwiese aus alten, locker stehenden Apfelbäumen diverser Sorten, die Stammdicken von 30 cm erreichen. Auch jüngere Nachpflanzungen. Der Boden zwischen den Bäumen ist standörtlich different, halbruderal bewachsen, gelegentlich gemäht, mit hohen Anteilen von Knauelgras und Wiesenkerbel, relativ wüchsig, eutroph, örtlich mit deutlichem Anteil feuchtezeigender Arten, zeitweilig hoch aufgewachsen, leichte, aber artenreiche Verbuschungstendenz, auch mit Brombeere. Teilweise fließender Übergang zu benachbarten Gehölzbeständen. Zum Weg hin Abgrenzung durch Benjeshecke. Einige Bienenstöcke befinden sich Biotop. Sporadisch findet Gallowaybeweidung statt. Hinweis: Vergabe des gesetzlichen Biotopschutzes durch die BUKEA, durch Luftbilddauswertung, auf Grundlage des BNatSchG 2021.

Vorkommen an Biotoptypen

1	TF	Typ	HF	F.Anteil
2	BTYP	Biotoptyp	- gesetzl. Grundl.	
3	Zusatz	Zusatz zum Biotoptypen		
4	LRT	Lebensraumtyp		
1	1		Ja	100 %
2	LOW	Obstwiese (2000)		

Räumliche Lage

Lagebeschreibung	n Jakobsberg	Hochwert (Y)	5926619
Nachbarnutzung/en	Röhricht, Bruchwaldrest, Weg	Naturraum	Elbinsel Wilhelmsburg (673.01)
Rechtswert (X)	568783	Gemarkung	Wilhelmsburg (147)
Bezirk	Hamburg-Mitte	Ramsargebiet	<input type="checkbox"/> EG-Vogelschutzgeb. <input type="checkbox"/>
Stadtteil (OT-Nr.)	Wilhelmsburg (135)	Nationalpark	<input type="checkbox"/>
Digitaler Grünplan	<input type="checkbox"/> Hafengesamtgebiet <input type="checkbox"/>		
Ausgleichsflächen	<input type="checkbox"/> Biosphärenreservat <input type="checkbox"/>		
NSG / ND / LSG	LSG Wilhelmsburger Elbinsel [HH-2050 / Anteil: 100%]		
FFH-GEBIET			
Wasserschutzgebiet			

Erhebungsbogen

B

Projekt	Biotopkartierung Hamburg	Interne Nr.	98649
		DK5 DK5-GK	6826
Handlungsbedarf	Nein	DK5 - Name	Stillhorn
Bearbeitung	PRO	Biotop-Nr. alt	1557
Räumliche Abbildung	Fläche	Kartierung	30.07.2014
Anzahl Abschnitte	1	Fläche / Länge [m²/m]	9516,9129
		Breite (lineare Abb.) [m]	

Räumliche Lage

Karte

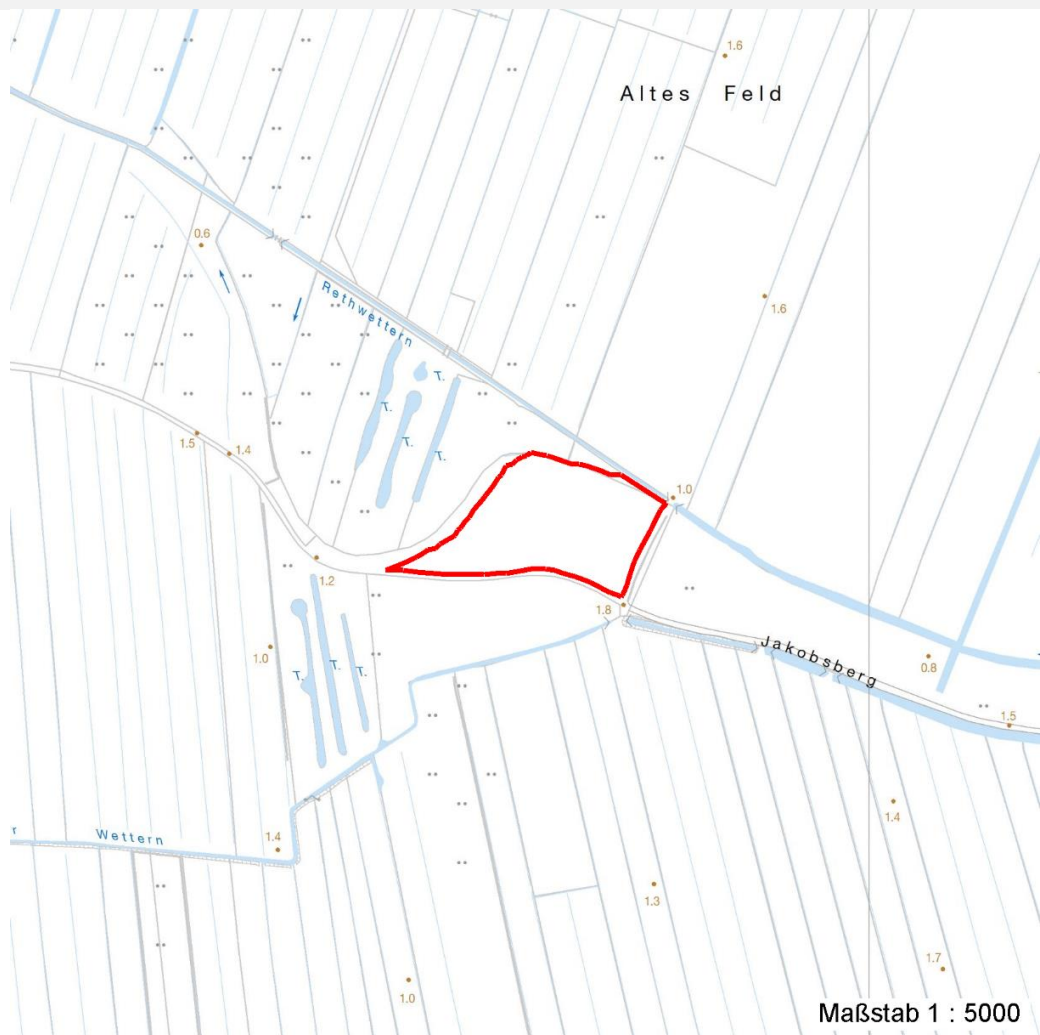


Foto			
Interne Nr.	Index	Dateiname	Aufnahmerichtung
54152	0	6826_1557_300714_1.JPG	

Weitere Angaben	
Merkmal	Wert
Auswertung	
Gefährdung / Einflüsse	Aktuell keine erkennbar.
Wertgesichtspunkte	Artenreich Sehr extensive Nutzung, recht naturnah geprägt, strukturreich, totholzreich, Lebensraum für diverse Vögel und Insekten. Blütenreich Bedeutung für das Naturerleben Strukturvielfalt Amphibien, Sommerquartiere
Bedeutung für Tiergruppe	

Erhebungsbogen

B

Projekt	Biotopkartierung Hamburg	Interne Nr.	98649
		DK5 DK5-GK	6826
Handlungsbedarf	Nein	DK5 - Name	Stillhorn
Bearbeitung	PRO	Biotop-Nr. alt	1557
Räumliche Abbildung	Fläche	Kartierung	30.07.2014
Anzahl Abschnitte	1	Fläche / Länge [m²/m]	9516,9129
		Breite (lineare Abb.) [m]	

Weitere Angaben

Merkmal	Wert
Maßnahmen	Libellen (- Jagdrevier) Heuschrecken Blütenbesuchende Insekten Vögel Nutzung in der bisherigen Form fortsetzen.

Foto

Fotodatei	6826_1557_300714_1.JPG	Fotodatei	
Bildbeschreibung		Bildbeschreibung	
Aufnahmerichtung		Aufnahmerichtung	



Teilflächenbeschreibung

Teilflächentyp		Teilflächen-Nr.	1
Biotoptyp	Obstwiese (2000)	Biotoptyp	LOW
- Zusatz		- gesetzl. Grundl.	
FFH-LRT		FFH-LRT	
Beschreibung		Entw.potential LRT	
		Hauptfläche	Ja
		Flächenanteil	100 %
		FFH-Unters.Fläche	Nein
		Saatgutfläche	Nein

Erhebungsbogen

B

Projekt	Biotopkartierung Hamburg		Interne Nr.	98649
			DK5 DK5-GK	6826
Handlungsbedarf	Nein		DK5 - Name	Stillhorn
Bearbeitung	PRO	Kopie	Nein	Biotop-Nr. alt
Räumliche Abbildung	Fläche			Kartierung
Anzahl Abschnitte	1			Fläche / Länge [m²/m]
				Breite (lineare Abb.) [m]

Weitere Angaben

Merkmal	Wert
Boden	
Feuchte	7 - feucht
Reaktion	6 - schwach sauer
Stickstoffgehalt	6 - mäßig stickstoffarm bis stickstoffreich
Veg. - Zeigerwerte	
Anz. Wechselfeuchtezeiger	8
Anz. Überschwemmungsz.	6
Veg. - Soziologie	
BfN Schlüssel	30.0.01 - Molinietalia caeruleae (Feuchtwiesen)

Zeigerwerte der Pflanzenartenliste (Auswertung)

Standort	Belichtung	halbsonnig	6,9
Boden	Feuchte	feucht	6,6
	Stickstoff (N)	mäßig stickstoffarm bis stickstoffreich	6,3
	Reaktion	schwach sauer	6
Vegetation	Mahdverträglichkeit	mäßig schnittverträglich (erster Schnitt nicht vor 1. Juli)	5,2
Zeigerwerte	Futterwert	mäßige Futterqualität	4,2
	Wechselfeuchteanzeiger		8
	Giftpflanzen		1
	Überschw.anzeiger		6

Pflanzenartenliste

Gruppe / Pflanzenart	MS	M	W	Vs	St	PA	Ph	Sz	VS	V	G	cf	§	Rote Liste			
														HH	ND	SH	D
Tracheobionta (Gefäßpflanzen)																	
Agrostis stolonifera (Ausläufer-Straußgras)	7	w	-	-							-						
Alliaria petiolata (Knoblauchsrauke)	7	w	-	-							-						
Alnus glutinosa (Schwarz-Erle)	7	w	-	-							-						
Alopecurus geniculatus (Knick-Fuchsschwanz)	7	w	-	-							-						
Anthriscus sylvestris (Wiesen-Kerbel)	7	z	-	-							-						
Arrhenatherum elatius (Glatthafer)	7	z	-	-							-						
Calamagrostis canescens (Sumpf-Reitgras)	7	l	-	-							-						
Calamagrostis epigejos (Land-Reitgras)	7	w	-	-							-						
Calystegia sepium (Zaun-Winde)	7	w	-	-							-						
Capsella bursa-pastoris (Gewöhnliches Hirtentäschel)	7	w	-	-							-						
Carduus crispus crispus (Krause Distel)	7	w	-	-							-						
Cerastium holosteoides (Gewöhnliches Hornkraut)	7	w	-	-							-						
Chenopodium rubrum (Roter Gänsefuß)	7	w	-	-							-						
Cirsium arvense (Acker-Kratzdistel)	7	z	-	-							-						
Cirsium palustre (Sumpf-Kratzdistel)	7	w	-	-							-						
Cirsium vulgare (Gewöhnliche Kratzdistel)	7	w	-	-							-						
Crataegus monogyna (Eingrifflicher Weißdorn)	7	w	-	-							-						
Dactylis glomerata (Wiesen-Knäuelgras)	7	h	-	-							-						
Daucus carota (Wilde Möhre)	7	w	-	-							-						
Dryopteris filix-mas (Gewöhnlicher Wurmfarne)	7	w	-	-							-						

Projekt	Biotopkartierung Hamburg		Interne Nr.	98649
			DK5 DK5-GK	6826
Handlungsbedarf	Nein		DK5 - Name	Stillhorn
Bearbeitung	PRO	Kopie	Biotop-Nr. alt	1557
Räumliche Abbildung	Fläche	Nein	Kartierung	30.07.2014
Anzahl Abschnitte	1		Fläche / Länge [m²/m]	9516,9129
			Breite (lineare Abb.) [m]	

Pflanzenartenliste

Gruppe / Pflanzenart	MS	M	W	Vs	St	PA	Ph	Sz	VS	V	G	cf	§	Rote Liste				
														HH	ND	SH	D	
Elymus repens (Gewöhnliche Quecke)	7	z		-	-						-							
Epilobium ciliatum (Drüsiges Weidenröschen)	7	w		-	-						-							
Equisetum palustre (Sumpf-Schachtelhalm)	7	w		-	-						-							
Erysimum hieraciifolium agg. (Artengruppe Steifer Schöterich)	7	w		-	-						-							D
Euonymus europaeus (Gewöhnliches Pfaffenhütchen)	7	w		-	S						-							
Fallopia x bohémica (Bastard-Staudenknöterich)	7	w		-	-						-							D
Festuca gigantea (Riesen-Schwingel)	7	w		-	-						-							
Filipendula ulmaria (Mädesüß)	7	w		-	-						-							
Fraxinus excelsior (Gewöhnliche Esche)	7	w		-	-						-							
Galeopsis tetrahit (Gewöhnlicher Hohlzahn)	7	w		-	-						-							
Geum urbanum (Echte Nelkenwurz)	7	w		-	-						-							
Glechoma hederacea (Gundermann)	7	w		-	-						-							
Glyceria maxima (Wasser-Schwaden)	7	w		-	-						-							
Gnaphalium uliginosum (Sumpf-Ruhrkraut)	7	w		-	-						-							
Hedera helix (Efeu)	7	w		-	-						-							
Heracleum sphondylium (Wiesen-Bärenklau)	7	w		-	-						-							
Holcus lanatus (Wolliges Honiggras)	7	w		-	-						-							
Holcus mollis (Weiches Honiggras)	7	w		-	-						-							
Juncus bufonius (Kröten-Binse)	7	w		-	-						-							
Juncus effusus (Flutter-Binse)	7	l		-	-						-							
Lolium perenne (Ausdauerndes Weidelgras)	7	z		-	-						-							
Lysimachia nummularia (Pfennigkraut)	7	w		-	-						-							
Malus domestica (Kultur-Apfel)	7	z		-	S						-							
Matricaria recutita (Echte Kamille)	7	w		-	-						-							
Persicaria lapathifolia (Ampfer-Knöterich)	7	l		-	-						-							
Phalaris arundinacea (Rohr-Glanzgras)	7	w		-	-						-							
Phragmites australis (Schilf)	7	l		-	-						-							
Plantago major major (Großer Wegerich)	7	w		-	-						-							
Poa annua (Einjähriges Rispengras)	7	w		-	-						-							
Poa palustris (Sumpf-Rispengras)	7	w		-	-						-							
Poa trivialis (Gewöhnliches Rispengras)	7	z		-	-						-							
Polygonum aviculare agg. (Artengruppe Vogel-Knöterich)	7	w		-	-						-							
Prunus avium (Vogel-Kirsche)	7	w		-	S						-							
Prunus domestica (Kultur-Pflaume)	7	l		-	-						-							
Prunus padus (Echte Traubenkirsche)	7	w		-	-						-							
Quercus robur (Stiel-Eiche)	7	w		-	-						-							
Ranunculus acris (Scharfer Hahnenfuß)	7	w		-	-						-							
Ranunculus repens (Kriechender Hahnenfuß)	7	w		-	-						-							
Rosa canina (Hunds-Rose)	7	w		-	-						-							
Rosa spec. (Rose)	7	w		-	-						-							
Rubus armeniacus (Armenische Brombeere)	7	z		-	-						-							
Rubus caesius (Kratzbeere)	7	w		-	-						-							
Rubus spec. (Brombeeren unbestimmt)	7	w		-	-						-							
Rumex obtusifolius (Stumpfbblätteriger Ampfer)	7	w		-	-						-							
Rumex x pratensis (Stumpfbblätteriger Wiesen-Ampfer)	7	w		-	-						-							
Salix viminalis (Korb-Weide)	7	w		-	-						-							

Erhebungsbogen

B

Projekt	Biotopkartierung Hamburg		Interne Nr.	98649
			DK5 DK5-GK	6826
Handlungsbedarf	Nein		DK5 - Name	Stillhorn
Bearbeitung	PRO	Kopie	Biotop-Nr. alt	1557
Räumliche Abbildung	Fläche	Nein	Kartierung	30.07.2014
Anzahl Abschnitte	1		Fläche / Länge [m²/m]	9516,9129
			Breite (lineare Abb.) [m]	

Pflanzenartenliste

Gruppe / Pflanzenart	MS	M	W	Vs	St	PA	Ph	Sz	VS	V	G	cf	§	Rote Liste				
														HH	ND	SH	D	
Sambucus nigra (Schwarzer Holunder)	7	w		-	S						-							
Stachys palustris (Sumpf-Ziest)	7	w		-	-						-							
Stellaria alsine (Bach-Sternmiere)	7	w		-	-						-				3			
Symphytum x uplandicum (Comfrey)	7	w		-	-						-							
Trifolium hybridum (Schweden-Klee)	7	w		-	-						-							
Trifolium pratense (Rot-Klee)	7	w		-	-						-							
Trifolium repens (Weiß-Klee)	7	w		-	-						-							
Tripleurospermum perforatum (Geruchlose Kamille)	7	w		-	-						-							
Urtica dioica (Große Brennessel)	7	w		-	-						-							
Viburnum opulus (Gewöhnlicher Schneeball)	7	w		-	-						-							
Vicia sepium (Zaun-Wicke)	7	w		-	-						-							
Vicia tetrasperma (Viersamige Wicke)	7	w		-	-						-							
Anzahl Rote Liste Arten														1	1	1		
Anzahl Arten														78				

MS: Mengensystem; M: Mengenangabe, W: Bewertung der Art (FFH-Monitoring), Vs: Vegetationsschicht, St: Status, PA: Autor Phänologie; Ph: Phänologie, Sz: Soziabilität, VS: Vitalitätssystem; V: Vitalität, G: Geschlecht, cf: unsichere Bestimmung, §: Schutz nach BNatSchG, HH: Rote Liste Hamburg, Nds: Rote Liste Niedersachsen, SH: Rote Liste Schleswig-Holstein, D: Rote Liste Deutschland