

Erhebungsbogen

B

Projekt	Biotopkartierung Hamburg	Interne Nr.	98648
		DK5 DK5-GK	6826
Handlungsbedarf	Nein	DK5 - Name	Stillhorn
Bearbeitung	PRO	Biotop-Nr. alt	1556
Räumliche Abbildung	Fläche	Kartierung	06.08.2014
Anzahl Abschnitte	1	Fläche / Länge [m²/m]	1027,4874
		Breite (lineare Abb.) [m]	

Gesetzlicher Schutz	§ 30 (2) 1.2 Natürliche oder naturnahe stehende Gewässer	Schutz nur teilweise	Nein
----------------------------	---	-----------------------------	-------------

Gesamtbewertung	6 Wertvoll
– Alter	5 Biotop mittleren Alters, 20 bis 50 Jahre
– Belastungsgrad	5 Flächenhaft mittlere oder örtlich starke Belastung
– Ökolog. Funktion	8 Wertbestimmender Bestandteil eines wertvollen Biotopkomplexes oder für den regionalen Biotopverbund.
– Seltenheit	5 Seltener Biotoptyp, floristisch stark verarmt, ohne seltener Pflges. od. verbr. artenreicher Biotoptyp

Bestandsbeschreibung

Sehr breit ausgehobener, zu einem Kleingewässer aufgeweiteter Graben, mit zeitweiliger Bewässerung durch eine Windpumpe, die am Nordende steht und Wasser aus der Rethwettern in die Fläche hinein befördert. Derzeit mit dauerhafter Wasserfläche, die fast vollständig von 3furchiger Wasserlinse durchwachsen ist (die in der Vorkartierung massenhaften Wasserpestarten sind verschwunden), außerdem diverse auch krautige Röhrichtarten, die das Wasser locker durchragen, so z.B. Schwanenblume. Das Wasser ist größtenteils von Linsen bedeckt. Relativ gute Wasserqualität, mit klarem Wasser. Es setzt eine Verlandung mit einem Röhricht aus u.a. Ästigem Igel-Kolben ein. Die oberste Wasserstandslinie wird durch einen dichten Bestand aus Flatterbinse und Flutrasenbildung aus v.a. Flutendem Schwaden gekennzeichnet. Insgesamt ist der Aufwuchs mäßig artenreich. Die oberen Ufer werden vermutlich zeitweilig von Rindern beweidet. Derzeit liegen die benachbarten Flächen jedoch ohne Nutzung. Das Gewässer ist ausgesprochen gut als Libellen- und Amphibien-Laichgewässer geeignet.

Vorkommen an Biotoptypen

1	TF	Typ	HF	F.Anteil
2	BTYP	Biotoptyp	- gesetzl. Grundl.	
3	Zusatz	Zusatz zum Biotoptypen		
4	LRT	Lebensraumtyp		
1	1		Ja	100 %
2	SEG	Angelegte Kleingewässer, klein, naturnah, nährstoffreich (2000)		
4	kein LRT	kein Lebensraumtyp nach FFH-Richtlinie		
1	2			0 %
2	FG	Graben mit Stillgewässercharakter (2000)		

Räumliche Lage

Lagebeschreibung	n Jakobsberg		
Nachbarnutzung/en	Weideland		
Rechtswert (X)	568664	Hochwert (Y)	5926694
Bezirk	Hamburg-Mitte	Naturraum	Elbinsel Wilhelmsburg (673.01)
Stadtteil (OT-Nr.)	Wilhelmsburg (135)	Gemarkung	Wilhelmsburg (147)
Digitaler Grünplan	<input type="checkbox"/> Hafengesamtgebiet	<input type="checkbox"/> Ramsargebiet	<input type="checkbox"/> EG-Vogelschutzgeb.
Ausgleichsflächen	<input type="checkbox"/> Biosphärenreservat	<input type="checkbox"/> Nationalpark	<input type="checkbox"/>
NSG / ND / LSG	LSG Wilhelmsburger Elbinsel [HH-2050 / Anteil: 100%]		
FFH-GEBIET			
Wasserschutzgebiet			

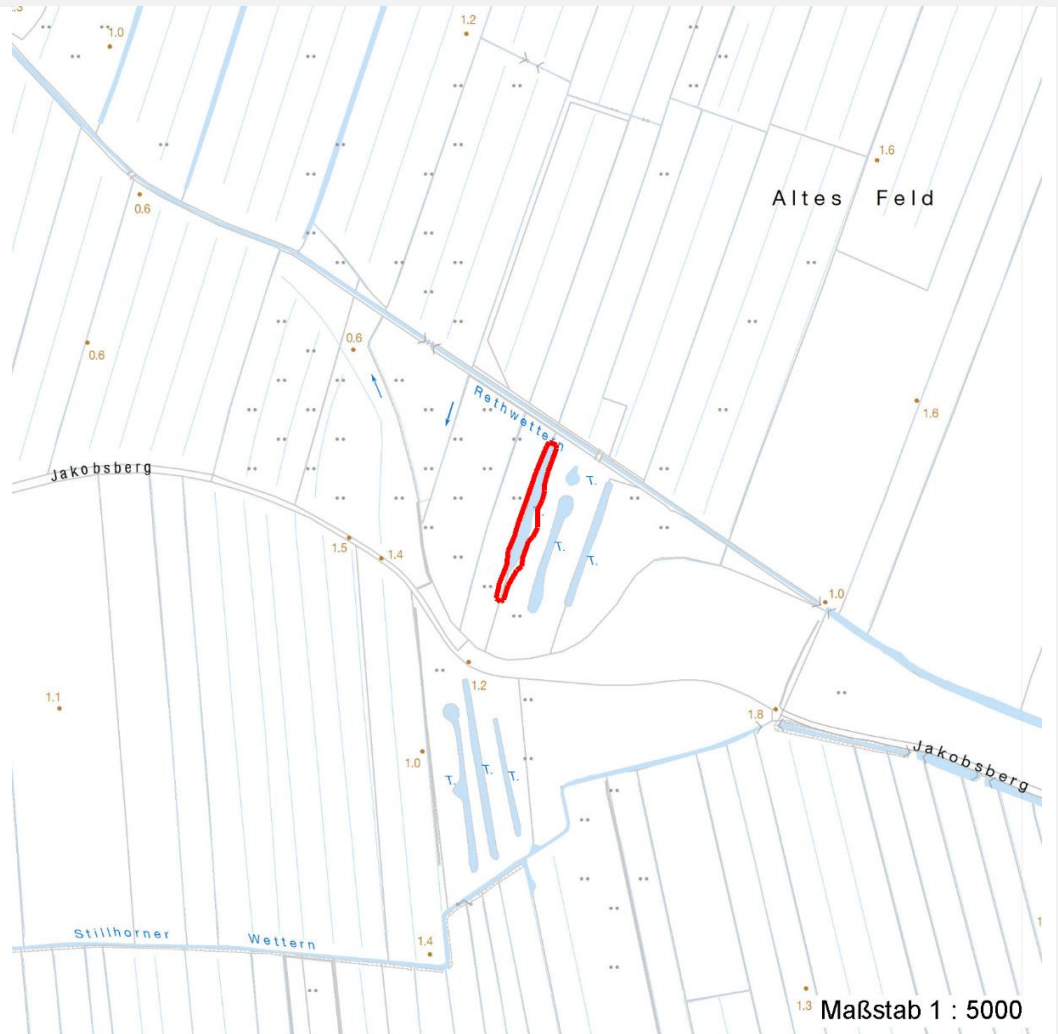
Erhebungsbogen

B

Projekt	Biotopkartierung Hamburg	Interne Nr.	98648
		DK5 DK5-GK	6826
Handlungsbedarf	Nein	DK5 - Name	Stillhorn
Bearbeitung	PRO	Biotop-Nr. alt	1556
Räumliche Abbildung	Fläche	Kartierung	06.08.2014
Anzahl Abschnitte	1	Fläche / Länge [m²/m]	1027,4874
		Breite (lineare Abb.) [m]	

Räumliche Lage

Karte



Foto

Interne Nr.	Index	Dateiname	Aufnahmerichtung
54150	0	6826_1556_060814_1.JPG	
54151	0	6826_1556_060814_2.JPG	

Weitere Angaben

Merkmal	Wert
Auswertung	
Gefährdung / Einflüsse	Gefahr zeitweiliger Austrocknung durch die weit eingetieftete, benachbarte Reth-Wettern bei Ausfall der Pumpe.
Wertgesichtspunkte	Strukturvielfalt zuletzt dauerhafte Wasserführung, sehr breites Gewässer, gute Besonnung, ausgesprochen günstiges Amphibien- und Libellen-Laichgewässer, pflanzenreich, mit extensiver Randnutzung.
Bedeutung für Tiergruppe	Amphibien, Laichgewässer

Erhebungsbogen

B

Projekt	Biotopkartierung Hamburg	Interne Nr.	98648
		DK5 DK5-GK	6826
Handlungsbedarf	Nein	DK5 - Name	Stillhorn
Bearbeitung	PRO	Biotop-Nr. alt	1556
Räumliche Abbildung	Fläche	Kartierung	06.08.2014
Anzahl Abschnitte	1	Fläche / Länge [m²/m]	1027,4874
		Breite (lineare Abb.) [m]	

Weitere Angaben

Merkmal	Wert
Maßnahmen	Libellen Mollusken Auch weiterhin eine dauerhafte Wasserführung bei möglichst konstanten Wasserständen gewährleisten. Dauerhaft höheren Wasserstand in der Rethwettern fahren

Foto

Fotodatei 6826_1556_060814_1.JPG
Bildbeschreibung
Aufnahmerichtung



Fotodatei 6826_1556_060814_2.JPG
Bildbeschreibung
Aufnahmerichtung



Teilflächenbeschreibung

Teilflächentyp		Teilflächen-Nr.	1
Biotoptyp	Angelegte Kleingewässer, klein, naturnah, nährstoffreich (2000)	Biotoptyp	SEG
- Zusatz		- gesetzl. Grundl.	
FFH-LRT	kein Lebensraumtyp nach FFH-Richtlinie	FFH-LRT	kein LRT
Beschreibung		Entw.potential LRT	
		Hauptfläche	Ja
		Flächenanteil	100 %
		FFH-Unters.Fläche	Nein
		Saatgutfläche	Nein

Erhebungsbogen

B

Projekt	Biotopkartierung Hamburg		Interne Nr.	98648
			DK5 DK5-GK	6826
Handlungsbedarf	Nein		DK5 - Name	Stillhorn
Bearbeitung	PRO	Kopie	Biotop-Nr. alt	1556
Räumliche Abbildung	Fläche	Nein	Kartierung	06.08.2014
Anzahl Abschnitte	1		Fläche / Länge [m²/m]	1027,4874
			Breite (lineare Abb.) [m]	

Weitere Angaben

Merkmal	Wert
Boden	
Feuchte	11 - flaches Gewässer
Stickstoffgehalt	6 - mäßig stickstoffarm bis stickstoffreich
Standort, Relief	
Belichtung	7 - halbsonnig
Veg. - Soziologie	
BfN Schlüssel	18.0.01.01 - Bidention tripartitae (Zweizahnfluren i.e.S.) 24.0.01 - Potamogetonalia pectinati (Festwurzelnde Wasserpflanzen-Ges.) 27.0.01 - Phragmitetalia (Röhrichte und Großseggenrieder)

Zeigerwerte der Pflanzenartenliste (Auswertung)

Standort	Belichtung	halbsonnig	7,1
Boden	Feuchte	zeitweise wasserüberstaut	10
	Stickstoff (N)	mäßig stickstoffarm	5,4
	Reaktion	schwach sauer	6
Vegetation	Mahdverträglichkeit	mäßig schnittverträglich (erster Schnitt nicht vor 1. Juli)	4,6
Zeigerwerte	Futterwert	sehr geringwertiges Futter	2,3
	Wechselfeuchteanzeiger		6
	Giftpflanzen		4
	Überschw.anzeiger		4

Pflanzenartenliste

Gruppe / Pflanzenart	MS	M	W	Vs	St	PA	Ph	Sz	VS	V	G	cf	§	Rote Liste				
														HH	ND	SH	D	
Tracheobionta (Gefäßpflanzen)																		
Butomus umbellatus (Schwanenblume)	7	z	-	-							-				3			
Callitriche palustris agg. (Artengruppe Sumpf-Wasserstern)	7	w	-	-							-				3			
Carex hirta (Behaarte Segge)	7	w	-	-							-							
Carex riparia (Ufer-Segge)	7	z	-	-							-							
Carex spec. (Segge)	7	w	-	-							-							
Cirsium palustre (Sumpf-Kratzdistel)	7	w	-	-							-							
Epilobium ciliatum (Drüsiges Weidenröschen)	7	w	-	-							-							
Equisetum palustre (Sumpf-Schachtelhalm)	7	z	-	-							-							
Glyceria fluitans (Flutender Schwaden)	7	l	-	-							-							
Glyceria maxima (Wasser-Schwaden)	7	z	-	-							-							
Holcus lanatus (Wolliges Honiggras)	7	z	-	-							-							
Hottonia palustris (Wasserfeder)	7	l	-	-							-		b	V	V	V		
Juncus articulatus (Glieder-Binse)	7	w	-	-							-							
Juncus effusus (Flutter-Binse)	7	h	-	-							-							
Lemna minor (Kleine Wasserlinse)	7	h	-	-							-							
Lemna trisulca (Dreifurchige Wasserlinse)	7	d	-	-							-			V				
Lysimachia vulgaris (Gewöhnlicher Gilbweiderich)	7	w	-	-							-							
Myosotis scorpioides (Sumpf-Vergissmeinnicht)	7	w	-	-							-				V			
Persicaria amphibia (Wasser-Knöterich)	7	w	-	-							-							

Erhebungsbogen

B

Projekt	Biotopkartierung Hamburg		Interne Nr.	98648
			DK5 DK5-GK	6826
Handlungsbedarf	Nein		DK5 - Name	Stillhorn
Bearbeitung	PRO	Kopie	Biotop-Nr. alt	1556
Räumliche Abbildung	Fläche	Nein	Kartierung	06.08.2014
Anzahl Abschnitte	1		Fläche / Länge [m²/m]	1027,4874
			Breite (lineare Abb.) [m]	

Pflanzenartenliste

Gruppe / Pflanzenart	MS	M	W	Vs	St	PA	Ph	Sz	VS	V	G	cf	§	Rote Liste				
														HH	ND	SH	D	
Persicaria hydropiper (Wasserpfeffer)	7	w		-	-						-							
Phalaris arundinacea (Rohr-Glanzgras)	7	w		-	-						-							
Poa trivialis (Gewöhnliches Rispengras)	7	z		-	-						-							
Ranunculus flammula (Brennender Hahnenfuß)	7	w		-	-						-							V
Ranunculus lingua (Zungen-Hahnenfuß)	7	w		-	-						-		b	2	3	2	3	
Ranunculus sceleratus (Gift-Hahnenfuß)	7	w		-	-						-							
Rumex acetosa (Großer Sauerampfer)	7	w		-	-						-							
Sparganium emersum (Einfacher Igelkolben)	7	w		-	-						-							
Sparganium erectum (Ästiger Igelkolben)	7	l		-	-						-							
Spirodela polyrhiza (Vielwurzlige Teichlinse)	7	z		-	-						-							
Anzahl Rote Liste Arten														3	3	4	2	
Anzahl Arten														29				

MS: Mengensystem; M: Mengenangabe, W: Bewertung der Art (FFH-Monitoring), Vs: Vegetationsschicht, St: Status, PA: Autor Phänologie; Ph: Phänologie, Sz: Soziabilität, VS: Vitalitätssystem; V: Vitalität, G: Geschlecht, cf: unsichere Bestimmung, §: Schutz nach BNatSchG, HH: Rote Liste Hamburg, Nds: Rote Liste Niedersachsen, SH: Rote Liste Schleswig-Holstein, D: Rote Liste Deutschland

Teilflächenbeschreibung

Teilflächentyp		Teilflächen-Nr.	2
Biotoptyp	Graben mit Stillgewässercharakter (2000)	Biotoptyp	FG
- Zusatz		- gesetzl. Grundl.	
FFH-LRT		FFH-LRT	
Beschreibung		Entw.potential LRT	
		Hauptfläche	
		Flächenanteil	0 %
		FFH-Unters.Fläche	Nein
		Saatgutfläche	Nein