

Erhebungsbogen

B

Projekt	Biotopkartierung Hamburg		Interne Nr.	98645
			DK5 DK5-GK	6826
			DK5 - Name	Stillhorn
Handlungsbedarf	Nein		Biotop-Nr. alt	1553
Bearbeitung	PRO	Kopie	Nein	Kartierung
Räumliche Abbildung	Fläche			06.08.2014
Anzahl Abschnitte	1			Fläche / Länge [m²/m]
				925,0668
				Breite (lineare Abb.) [m]

Gesetzlicher Schutz	§ 30 (2) 1.2 Natürliche oder naturnahe stehende Gewässer	Schutz nur teilweise	Nein
----------------------------	---	-----------------------------	-------------

Gesamtbewertung	6	Wertvoll
– Alter	5	Biotop mittleren Alters, 20 bis 50 Jahre
– Belastungsgrad	4	Flächenhaft deutliche Belastung ohne nachh. Schäden
– Ökolog. Funktion	7	Sehr hohe Bedeutung in einem Biotopkomplex, für den lokalen Biotopverbund oder als Puffer
– Seltenheit	6	Seltener Biotoptyp, ohne seltene oder bedrohte Pflges., ungesättigtes Artenspektrum, reliktsche RL-Arten

Bestandsbeschreibung

Weniger breit ausgehobener Graben im Vergleich zum westlich benachbarten Biotop; weniger Wasser enthaltend, da ohne Pumpe. Innerhalb einer Rinderweide liegend (derzeit aber nicht bestückt), daher die flachen Uferbereiche (etwas) zertreten oder örtlich die Vegetation niedergedrückt. Aspektbestimmend ist die Ufervegetation mit Flatterbinse. Im Norden mit bombentrichterartiger Struktur, diese mit gesonderter Artenliste: Das Gewässer hat eine Linsendecke, örtlich verschiedene Röhrichtbestände und typische Flutrasen- und Flatterbinsenumringung.

Vorkommen an Biotoptypen

1	TF	Typ	HF	F.Anteil
2	BTYP	Biotoptyp		- gesetzl. Grundl.
3	Zusatz	Zusatz zum Biotoptypen		
4	LRT	Lebensraumtyp		
1	1		Ja	84 %
2	SEG	Angelegte Kleingewässer, klein, naturnah, nährstoffreich (2000)		
4	kein LRT	kein Lebensraumtyp nach FFH-Richtlinie		
1	2			16 %
2	SED	Bombentrichter, naturnah, nährstoffreich (2000)		
4	kein LRT	kein Lebensraumtyp nach FFH-Richtlinie		

Räumliche Lage

Lagebeschreibung	n Jakobsberg	
Nachbarnutzung/en	Weideland	
Rechtswert (X)	568684	Hochwert (Y)
Bezirk	Hamburg-Mitte	5926688
Stadtteil (OT-Nr.)	Wilhelmsburg (135)	Naturraum
Digitaler Grünplan	<input type="checkbox"/> Hafengesamtgebiet	Gemarkung
		Elbinsel Wilhelmsburg (673.01)
Ausgleichsflächen	<input type="checkbox"/> Biosphärenreservat	Ramsargebiet
NSG / ND / LSG		EG-Vogelschutzgeb.
FFH-GEBIET	<input type="checkbox"/> Nationalpark	
Wasserschutzgebiet	LSG Wilhelmsburger Elbinsel [HH-2050 / Anteil: 100%]	

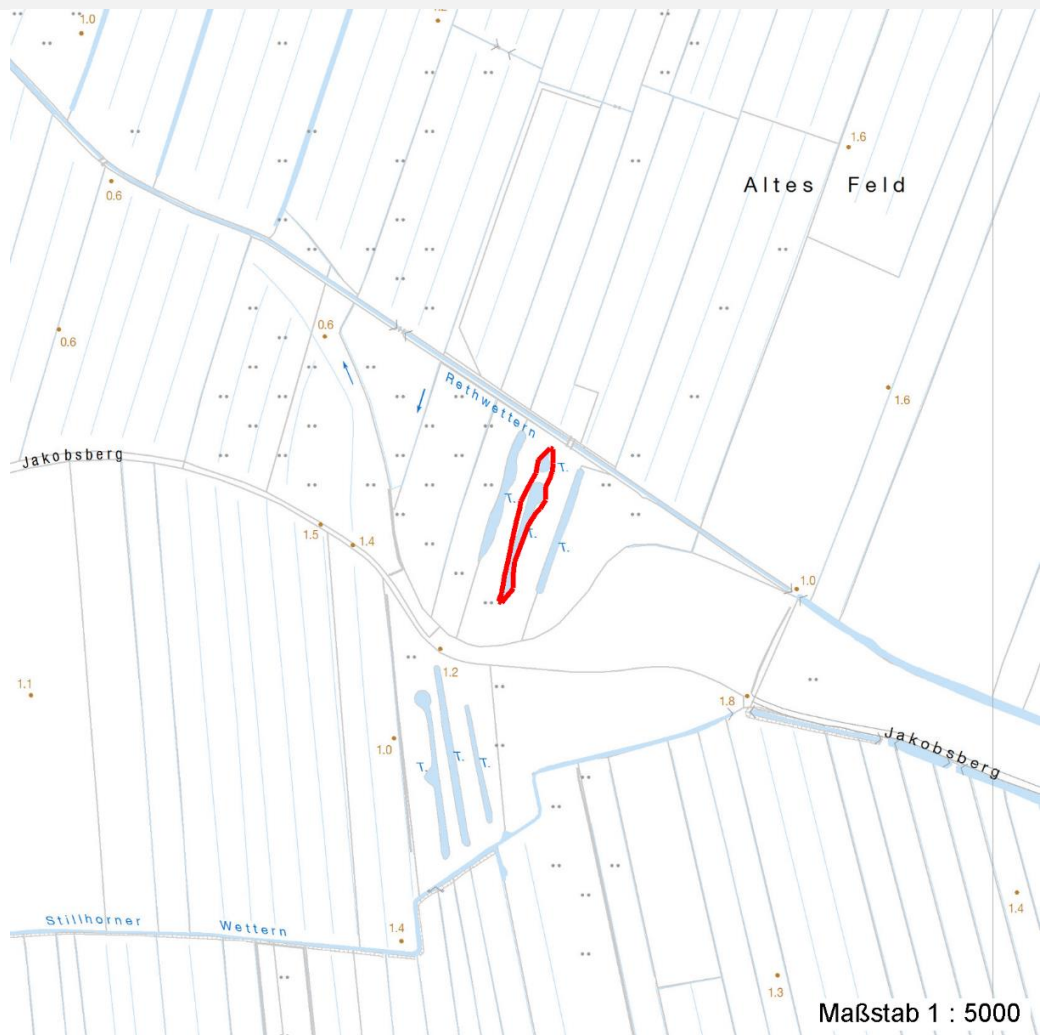
Erhebungsbogen

B

Projekt	Biotopkartierung Hamburg	Interne Nr.	98645
		DK5 DK5-GK	6826
Handlungsbedarf	Nein	DK5 - Name	Stillhorn
Bearbeitung	PRO	Biotop-Nr. alt	1553
Räumliche Abbildung	Fläche	Kartierung	06.08.2014
Anzahl Abschnitte	1	Fläche / Länge [m²/m]	925,0668
		Breite (lineare Abb.) [m]	

Räumliche Lage

Karte



Weitere Erhebungsbögen

Interne Nr.	Interne Nr. Zuordnung	DK5	Biotop-Nr.	Kartierung	Zuordnung	DK5 (GK)	Biotop-Nr. (alt)
98645	37099	6826	100	28.09.2005	<	6828	174

Zuordnung: N = nachfolgende Kartierung, K = weitere Kartierungen (zeitlich vorher oder nachher)

Foto

Interne Nr.	Index	Dateiname	Aufnahmerichtung
54146	0	6826_1553_060814_1.JPG	
54147	0	6826_1553_060814_2.JPG	

Weitere Angaben

Merkmal	Wert
Auswertung	
Gefährdung / Einflüsse	Die Rethwettern hat eine ausgesprochen schädliche Entwässerungswirkung

Erhebungsbogen

B

Projekt	Biotopkartierung Hamburg		Interne Nr.	98645
			DK5 DK5-GK	6826
Handlungsbedarf	Nein		DK5 - Name	Stillhorn
Bearbeitung	PRO	Kopie	Nein	Biotop-Nr. alt
Räumliche Abbildung	Fläche		Kartierung	06.08.2014
Anzahl Abschnitte	1		Fläche / Länge [m²/m]	925,0668
			Breite (lineare Abb.) [m]	

Weitere Angaben

Merkmal	Wert
Wertgesichtspunkte	Eutrophierung
Bedeutung für Tiergruppe	Entwässerung
	Wahrscheinlich dauerhafte Wasserführung
	Amphibien, Laichgewässer
Maßnahmen	Libellen
	Dauerhaft höheren Wasserstand in der Rethwettern fahren
	Wasserstand auf hohem Niveau stabilisieren, Wasserstandsschwankungen vermindern - 2.1

Foto

Fotodatei 6826_1553_060814_1.JPG

Bildbeschreibung
Aufnahmerichtung



Fotodatei 6826_1553_060814_2.JPG

Bildbeschreibung
Aufnahmerichtung



Erhebungsbogen

B

Projekt	Biotopkartierung Hamburg	Interne Nr.	98645
		DK5 DK5-GK	6826
Handlungsbedarf	Nein	DK5 - Name	Stillhorn
Bearbeitung	PRO	Biotop-Nr. alt	1553
Räumliche Abbildung	Fläche	Kartierung	06.08.2014
Anzahl Abschnitte	1	Fläche / Länge [m²/m]	925,0668
		Breite (lineare Abb.) [m]	

Teilflächenbeschreibung

Teilflächentyp		Teilflächen-Nr.	1
Biotoptyp	Angelegte Kleingewässer, klein, naturnah, nährstoffreich (2000)	Biotoptyp	SEG
- Zusatz		- gesetzl. Grundl.	
FFH-LRT Beschreibung	kein Lebensraumtyp nach FFH-Richtlinie	FFH-LRT	kein LRT
		Entw.potential LRT	
		Hauptfläche	Ja
		Flächenanteil	84 %
		FFH-Unters.Fläche	Nein
		Saatgutfläche	Nein

Zeigerwerte der Pflanzenartenliste (Auswertung)

Standort	Belichtung	halbsonnig	7,5
Boden	Feuchte	feucht	7,4
	Stickstoff (N)	mäßig stickstoffarm	4,8
	Reaktion	mäßig sauer bis sauer	4,4
Vegetation	Mahdverträglichkeit	mäßig schnittverträglich (erster Schnitt nicht vor 1. Juli)	4,7
Zeigerwerte	Futterwert	sehr geringwertiges Futter	2,1
	Wechselfeuchteanzeiger		4
	Giftpflanzen		2
	Überschw.anzeiger		3

Pflanzenartenliste

Gruppe / Pflanzenart	MS	M	W	Vs	St	PA	Ph	Sz	VS	V	G	cf	§	Rote Liste			
														HH	ND	SH	D
Tracheobionta (Gefäßpflanzen)																	
Berula erecta (Aufrechte Berle)	7	l		-	-						-						
Epilobium ciliatum (Drüsiges Weidenröschen)	7	w		-	-						-						
Equisetum palustre (Sumpf-Schachtelhalm)	7	z		-	-						-						
Galium palustre (Sumpf-Labkraut)	7	w		-	-						-						
Glechoma hederacea (Gundermann)	7	w		-	-						-						
Glyceria fluitans (Flutender Schwaden)	7	w		-	-						-						
Holcus lanatus (Wolliges Honiggras)	7	h		-	-						-						
Juncus effusus (Flatter-Binse)	7	d		-	-						-						
Lemna minor (Kleine Wasserlinse)	7	w		-	-						-						
Lythrum salicaria (Blut-Weiderich)	7	z		-	-						-						
Persicaria amphibia (Wasser-Knöterich)	7	w		-	-						-						
Persicaria hydropiper (Wasserpfeffer)	7	w		-	-						-						
Phalaris arundinacea (Rohr-Glanzgras)	7	z		-	-						-						
Phragmites australis (Schilf)	7	w		-	-						-						
Poa trivialis (Gewöhnliches Rispengras)	7	z		-	-						-						
Ranunculus lingua (Zungen-Hahnenfuß)	7	w		-	-						-		b	2	3	2	3
Salix cinerea (Grau-Weide)	7	w		-	-						-						
Stachys palustris (Sumpf-Ziest)	7	w		-	-						-						

Erhebungsbogen

B

Projekt	Biotopkartierung Hamburg		Interne Nr.	98645
			DK5 DK5-GK	6826
Handlungsbedarf	Nein		DK5 - Name	Stillhorn
Bearbeitung	PRO	Kopie	Biotop-Nr. alt	1553
Räumliche Abbildung	Fläche	Nein	Kartierung	06.08.2014
Anzahl Abschnitte	1		Fläche / Länge [m²/m]	925,0668
			Breite (lineare Abb.) [m]	

Pflanzenartenliste

Gruppe / Pflanzenart	MS	M	W	Vs	St	PA	Ph	Sz	VS	V	G	cf	§	Rote Liste			
														HH	ND	SH	D
Anzahl Rote Liste Arten														1	1	1	1
Anzahl Arten														18			

MS: Mengensystem; M: Mengenangabe, W: Bewertung der Art (FFH-Monitoring), Vs: Vegetationsschicht, St: Status, PA: Autor Phänologie; Ph: Phänologie, Sz: Soziabilität, VS: Vitalitätssystem; V: Vitalität, G: Geschlecht, cf: unsichere Bestimmung, §: Schutz nach BNatSchG, HH: Rote Liste Hamburg, Nds: Rote Liste Niedersachsen, SH: Rote Liste Schleswig-Holstein, D: Rote Liste Deutschland

Teilflächenbeschreibung

Teilflächentyp		Teilflächen-Nr.	2
Biotoptyp	Bombentrichter, naturnah, nährstoffreich (2000)	Biotoptyp	SED
- Zusatz		- gesetzl. Grundl.	
FFH-LRT	kein Lebensraumtyp nach FFH-Richtlinie	FFH-LRT	kein LRT
Beschreibung	Der Wasserstand ist um etwa 45cm gegenüber der Uferstruktur abgesenkt.	Entw.potential LRT	
		Hauptfläche	
		Flächenanteil	16 %
		FFH-Unters.Fläche	Nein
		Saatgutfläche	Nein

Weitere Angaben

Merkmal	Wert
Boden	
Feuchte	9 - sehr naß
Reaktion	6 - schwach sauer
Stickstoffgehalt	6 - mäßig stickstoffarm bis stickstoffreich
Standort, Relief	
Belichtung	7 - halbsonnig
Veg. - Zeigerwerte	
Anz. Wechselfeuchtezeiger	3
Anz. Überschwemmungsz.	2
Anz. Magerkeitszeiger (N < 4)	0
Anteil Magerkeitszeiger (N < 4)	0 %

Zeigerwerte der Pflanzenartenliste (Auswertung)

Standort	Belichtung	halbsonnig	7,2	
Boden	Feuchte	sehr naß	9,4	
	Stickstoff (N)	mäßig stickstoffarm bis stickstoffreich	5,8	
	Reaktion	schwach sauer	5,5	
Vegetation	Mahdverträglichkeit	schnittempfindlich bis mäßig schnittverträglich	4,4	
	Zeigerwerte	Futterwert	geringwertiges Futter	2,8
	Wechselfeuchteanzeiger		3	
	Giftpflanzen		0	
	Überschw.anzeiger		2	

Erhebungsbogen

B

Projekt	Biotopkartierung Hamburg		Interne Nr.	98645
			DK5 DK5-GK	6826
Handlungsbedarf	Nein		DK5 - Name	Stillhorn
Bearbeitung	PRO	Kopie	Biotop-Nr. alt	1553
Räumliche Abbildung	Fläche	Nein	Kartierung	06.08.2014
Anzahl Abschnitte	1		Fläche / Länge [m²/m]	925,0668
			Breite (lineare Abb.) [m]	

Pflanzenartenliste

Gruppe / Pflanzenart	MS	M	W	Vs	St	PA	Ph	Sz	VS	V	G	cf	§	Rote Liste			
														HH	ND	SH	D
Tracheobionta (Gefäßpflanzen)																	
Agrostis gigantea (Riesen-Straußgras)	7	w		-	-						-						
Berula erecta (Aufrechte Berle)	7	l		-	-						-						
Butomus umbellatus (Schwanenblume)	7	w		-	-						-			3			
Carex hirta (Behaarte Segge)	7	w		-	-						-						
Glyceria fluitans agg. (Artengruppe Flutender Schwaden)	7	h		-	-						-						
Glyceria maxima (Wasser-Schwaden)	7	w		-	-						-						
Holcus lanatus (Wolliges Honiggras)	7	z		-	-						-						
Hottonia palustris (Wasserfeder)	7	l		-	-						-		b	V	V	V	
Juncus effusus (Flutter-Binse)	7	h		-	-						-						
Lemna minor (Kleine Wasserlinse)	7	h		-	-						-						
Lythrum salicaria (Blut-Weiderich)	7	l		-	-						-						
Persicaria hydropiper (Wasserpfeffer)	7	w		-	-						-						
Phragmites australis (Schilf)	7	l		-	-						-						
Poa trivialis (Gewöhnliches Rispengras)	7	z		-	-						-						
Spirodela polyrhiza (Vielwurzlige Teichlinse)	7	h		-	-						-						
Anzahl Rote Liste Arten														1	1	1	1
Anzahl Arten														15			

MS: Mengensystem; M: Mengenangabe, W: Bewertung der Art (FFH-Monitoring), Vs: Vegetationsschicht, St: Status, PA: Autor Phänologie; Ph: Phänologie, Sz: Soziabilität, VS: Vitalitätssystem; V: Vitalität, G: Geschlecht, cf: unsichere Bestimmung, §: Schutz nach BNatSchG, HH: Rote Liste Hamburg, Nds: Rote Liste Niedersachsen, SH: Rote Liste Schleswig-Holstein, D: Rote Liste Deutschland

Tierartenliste

		Rote Liste				FFH							
		B	A	S	G	HH	ND	SH	D	II	IV	V	
	1	Anzahl				Anzahltyp							
	2	Anzahl geschätzt				Geschlecht							
	3	Methode				Verhalten							
	4	Nachweis											
	5												
Spinnentiere													
Argyroneta aquatica (Wasserspinne)	1								2				
	2												
	3	2-5											
	4												