

Erhebungsbogen

B

Projekt	Biotopkartierung Hamburg	Interne Nr.	98642
		DK5 DK5-GK	6826
Handlungsbedarf	Nein	DK5 - Name	Stillhorn
Bearbeitung	PRO	Biotop-Nr. alt	1550
Räumliche Abbildung	Fläche	Kartierung	06.08.2014
Anzahl Abschnitte	1	Fläche / Länge [m²/m]	15124,4357
		Breite (lineare Abb.) [m]	

Gesetzlicher Schutz **_ kein gesetzl. Schutz kein gesetzlich geschütztes Biotop** **Schutz nur teilweise** **Nein**

Gesamtbewertung	7	Besonders wertvoll
– Alter	7	Biotop hohen Alters, 100 bis 200 Jahre
– Belastungsgrad	6	Flächenhaft geringe oder örtlich stärkere oder Vorbelastung mit deutlichem Einfluß
– Ökolog. Funktion	7	Sehr hohe Bedeutung in einem Biotopkomplex, für den lokalen Biotopverbund oder als Puffer
– Seltenheit	7	Seltener Biotoptyp, mit seltenen oder bedrohten Pflges., gesättigtes Artenspektrum, einige RL-Arten

Bestandsbeschreibung

Arten- und krautreiches Grünland der Loki-Schmidt-Stiftung, mit Gräben und deutlichen Niveauunterschieden im Gelände. Das höher gelegene Grünland ist mesophil und wird u.a. von Honiggras dominiert. Im Übergangsbereich der Gräben sind breite, zertretene Feuchtbereiche mit Flutrasenvegetation vorhanden. Insgesamt ist der Biotop vegetationsmäßig recht divers gestaltet, darunter u.a. ein (weiterer) kaum zu erkennender mutmaßlicher Bombentrichter. Insgesamt ist der Eindruck 'rough'. Eine Windpumpe befüllt einen der Gräben. Ein Storchenhorst befindet sich auf einem Mast, der im Kartierjahr aber unbesiedelt war (im Vorjahr Bruterfolg); allerdings hatte sich dort ein Neuntöter angesiedelt. Aufgrund aktueller Beweidung mit Rückgang des Wiesen-Fuchsschwanzes jetzt keine Wiesenfuchsschwanzwiese (Vorkartierung) mehr.

Vorkommen an Biotoptypen

1	TF	Typ	HF	F.Anteil
2	BTYP	Biotoptyp		- gesetzl. Grundl.
3	Zusatz	Zusatz zum Biotoptypen		
4	LRT	Lebensraumtyp		
1	1		Ja	100 %
2	GMW	Artenreiche Weide frischer bis mittlerer Standorte (2000)		
4	kein LRT	kein Lebensraumtyp nach FFH-Richtlinie		
1	2			0 %
2	GFF	Flutrasen (2000)		

Räumliche Lage

Lagebeschreibung	n Jakobsberg		
Nachbarnutzung/en	Wettern, Gewässer/Röhricht/Gehölz		
Rechtswert (X)	568669	Hochwert (Y)	5926693
Bezirk	Hamburg-Mitte	Naturraum	Elbinsel Wilhelmsburg (673.01)
Stadtteil (OT-Nr.)	Wilhelmsburg (135)	Gemarkung	Wilhelmsburg (147)
Digitaler Grünplan	<input type="checkbox"/> Hafengesamtgebiet	<input type="checkbox"/> Ramsargebiet	<input type="checkbox"/> EG-Vogelschutzgeb.
Ausgleichsflächen	<input type="checkbox"/> Biosphärenreservat	<input type="checkbox"/> Nationalpark	<input type="checkbox"/>
NSG / ND / LSG	LSG Wilhelmsburger Elbinsel [HH-2050 / Anteil: 100%]		
FFH-GEBIET			
Wasserschutzgebiet			

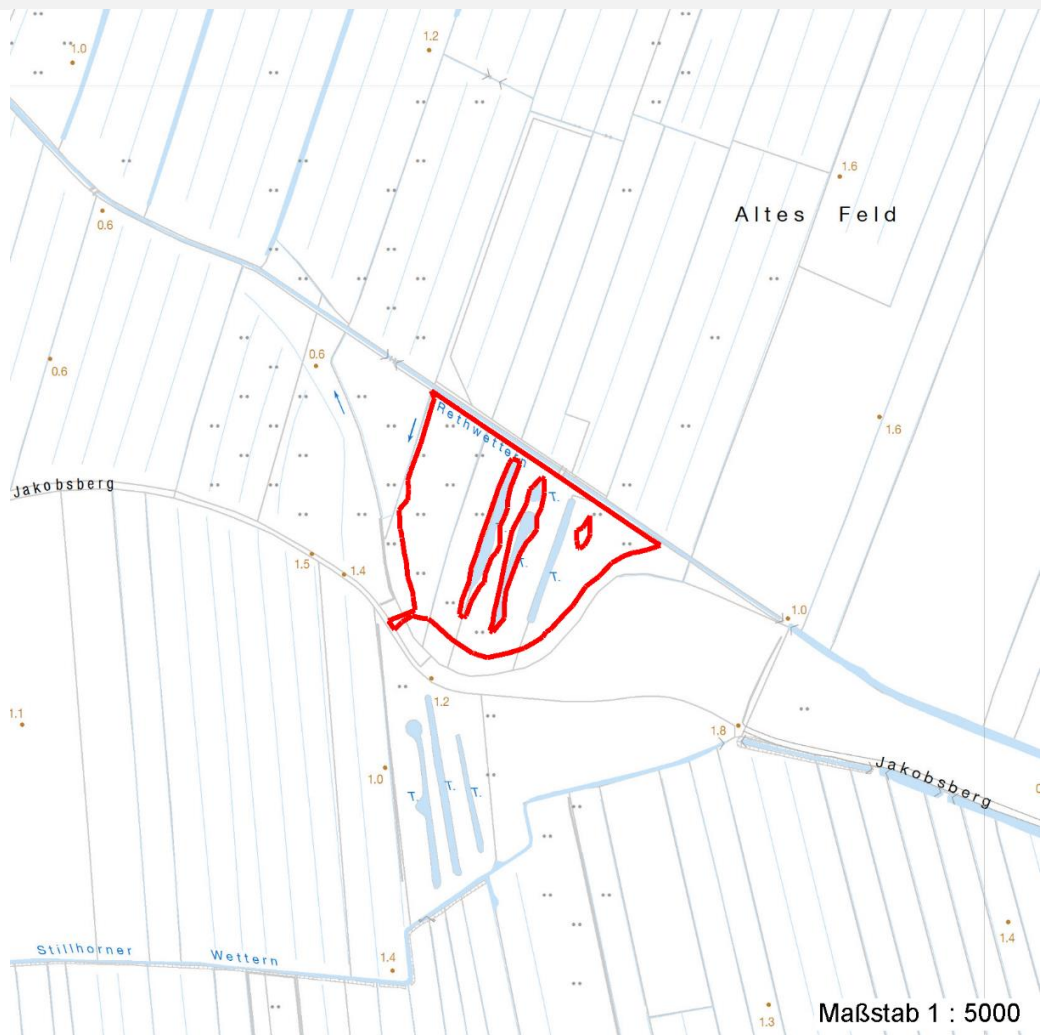
Erhebungsbogen

B

Projekt	Biotopkartierung Hamburg	Interne Nr.	98642
		DK5 DK5-GK	6826
Handlungsbedarf	Nein	DK5 - Name	Stillhorn
Bearbeitung	PRO	Biotop-Nr. alt	1550
Räumliche Abbildung	Fläche	Kartierung	06.08.2014
Anzahl Abschnitte	1	Fläche / Länge [m²/m]	15124,4357
		Breite (lineare Abb.) [m]	

Räumliche Lage

Karte



Weitere Erhebungsbögen

Interne Nr.	Interne Nr. Zuordnung	DK5	Biotop-Nr.	Kartierung	Zuordnung	DK5 (GK)	Biotop-Nr. (alt)
98642	36889	6826	91	01.09.2005	/	6828	147

Zuordnung: N = nachfolgende Kartierung, K = weitere Kartierungen (zeitlich vorher oder nachher)

Foto

Interne Nr.	Index	Dateiname	Aufnahmerichtung
54142	0	6826_1550_060814_1.JPG	
54143	0	6826_1550_060814_2.JPG	
54144	0	6826_1550_060814_3.JPG	

Weitere Angaben

Merkmal	Wert
---------	------

Auswertung

09.04.2020

Erhebungsbogen

B

Projekt	Biotopkartierung Hamburg	Interne Nr.	98642
		DK5 DK5-GK	6826
Handlungsbedarf	Nein	DK5 - Name	Stillhorn
Bearbeitung	PRO	Biotop-Nr. alt	1550
Räumliche Abbildung	Fläche	Kartierung	06.08.2014
Anzahl Abschnitte	1	Fläche / Länge [m²/m]	15124,4357
		Breite (lineare Abb.) [m]	

Weitere Angaben

Merkmal	Wert
Gefährdung / Einflüsse	Tiefe Entwässerung durch die Wittern auf der Nordseite
Wertgesichtspunkte	Artenreich Landschaftstypischer Biotop Bestandteil der historischen Kulturlandschaft
Bedeutung für Tiergruppe	Strukturvielfalt Heuschrecken Vögel Libellen
Maßnahmen	Wiesenvögel auf gutem Wege...

Foto

Fotodatei 6826_1550_060814_1.JPG
Bildbeschreibung
Aufnahmerichtung



Fotodatei 6826_1550_060814_2.JPG
Bildbeschreibung Wespenspinne im Gras!
Aufnahmerichtung



Erhebungsbogen

B

Projekt	Biotopkartierung Hamburg	Interne Nr.	98642
		DK5 DK5-GK	6826
Handlungsbedarf	Nein	DK5 - Name	Stillhorn
Bearbeitung	PRO	Biotop-Nr. alt	1550
Räumliche Abbildung	Fläche	Kartierung	06.08.2014
Anzahl Abschnitte	1	Fläche / Länge [m²/m]	15124,4357
		Breite (lineare Abb.) [m]	

Foto

Fotodatei 6826_1550_060814_3.JPG

Bildbeschreibung
Aufnahmerichtung

Fotodatei

Bildbeschreibung
Aufnahmerichtung



Teilflächenbeschreibung

Teilflächentyp		Teilflächen-Nr.	1
Biotoptyp	Artenreiche Weide frischer bis mittlerer Standorte (2000)	Biotoptyp	GMW
- Zusatz		- gesetzl. Grundl.	
FFH-LRT	kein Lebensraumtyp nach FFH-Richtlinie	FFH-LRT	kein LRT
Beschreibung		Entw.potential LRT	
		Hauptfläche	Ja
		Flächenanteil	100 %
		FFH-Unters.Fläche	Nein
		Saatgutfläche	Nein

Erhebungsbogen

B

Projekt	Biotopkartierung Hamburg		Interne Nr.	98642
			DK5 DK5-GK	6826
Handlungsbedarf	Nein		DK5 - Name	Stillhorn
Bearbeitung	PRO	Kopie	Biotop-Nr. alt	1550
Räumliche Abbildung	Fläche	Nein	Kartierung	06.08.2014
Anzahl Abschnitte	1		Fläche / Länge [m²/m]	15124,4357
			Breite (lineare Abb.) [m]	

Weitere Angaben

Merkmal	Wert
Boden	
Feuchte	6 - mäßig feucht und wechselfeucht
Reaktion	6 - schwach sauer
Stickstoffgehalt	5 - mäßig stickstoffarm
Standort, Relief	
Belichtung	7 - halbsonnig
Veg. - Zeigerwerte	
Anz. Wechselfeuchtezeiger	10
Anz. Überschwemmungsz.	2
Anz. Magerkeitszeiger (N < 4)	7
Anteil Magerkeitszeiger (N < 4)	22 %
Veg. - Soziologie	
BfN Schlüssel	30.0.01 - Molinietalia caeruleae (Feuchtwiesen) 30.0.02.03 - Cynosurion (Weidelgras-Kammgrasweiden)

Zeigerwerte der Pflanzenartenliste (Auswertung)

Standort	Belichtung	halbsonnig	7,2
Boden	Feuchte	mäßig feucht und wechselfeucht	6
	Stickstoff (N)	mäßig stickstoffarm	5,4
	Reaktion	schwach sauer	5,8
Vegetation	Mahdverträglichkeit	mäßig bis gut schnittverträglich (erster Schnitt nicht vor Mitte Juni)	6,3
Zeigerwerte	Futterwert	geringwertiges Futter	3,1
	Wechselfeuchteanzeiger		11
	Giftpflanzen		2
	Überschw.anzeiger		2

Pflanzenartenliste

Gruppe / Pflanzenart	MS	M	W	Vs	St	PA	Ph	Sz	VS	V	G	cf	Rote Liste					
													§	HH	ND	SH	D	
Tracheobionta (Gefäßpflanzen)																		
Achillea millefolium (Gewöhnliche Schafgarbe)	7	w		-	-						-							
Agrostis capillaris (Rotes Straußgras)	7	z		-	-						-							
Alopecurus pratensis (Wiesen-Fuchsschwanz)	7	w		-	-						-							
Anthoxanthum odoratum (Gewöhnliches Ruchgras)	7	w		-	-						-							
Carex acuta (Schlank-Segge)	7	w		-	-						-							V
Carex acutiformis (Sumpf-Segge)	7	l		-	-						-	X						
Carex hirta (Behaarte Segge)	7	w		-	-						-							
Cerastium holosteoides (Gewöhnliches Hornkraut)	7	z		-	-						-							
Cirsium arvense (Acker-Kratzdistel)	7	l		-	-						-							
Cirsium palustre (Sumpf-Kratzdistel)	7	w		-	-						-							
Crataegus monogyna (Eingrifflicher Weißdorn)	7	w		-	-						-							
Dactylis glomerata (Wiesen-Knäuelgras)	7	z		-	-						-							
Deschampsia cespitosa (Rasen-Schmiele)	7	l		-	-						-							
Equisetum arvense (Acker-Schachtelhalm)	7	w		-	-						-							

Projekt	Biotopkartierung Hamburg		Interne Nr.	98642
			DK5 DK5-GK	6826
Handlungsbedarf	Nein		DK5 - Name	Stillhorn
Bearbeitung	PRO	Kopie	Biotop-Nr. alt	1550
Räumliche Abbildung	Fläche	Nein	Kartierung	06.08.2014
Anzahl Abschnitte	1		Fläche / Länge [m²/m]	15124,4357
			Breite (lineare Abb.) [m]	

Pflanzenartenliste

Gruppe / Pflanzenart	MS	M	W	Vs	St	PA	Ph	Sz	VS	V	G	cf	§	Rote Liste				
														HH	ND	SH	D	
Equisetum palustre (Sumpf-Schachtelhalm)	7	h		-	-						-							
Heraclium sphondylium (Wiesen-Bärenklau)	7	z		-	-						-							
Holcus lanatus (Wolliges Honiggras)	7	z		-	-						-							
Juncus conglomeratus (Knäuel-Binse)	7	w		-	-						-					V		
Juncus effusus (Flutter-Binse)	7	w		-	-						-							
Linaria vulgaris (Gewöhnliches Leinkraut)	7	l		-	-						-							
Lolium perenne (Ausdauerndes Weidelgras)	7	h		-	-						-							
Lythrum salicaria (Blut-Weiderich)	7	w		-	-						-							
Persicaria amphibia (Wasser-Knöterich)	7	z		-	-						-							
Phalaris arundinacea (Rohr-Glanzgras)	7	z		-	-						-							
Phleum pratense (Wiesen-Lieschgras)	7	z		-	-						-							
Phragmites australis (Schilf)	7	w		-	-						-							
Plantago major major (Großer Wegerich)	7	l		-	-						-							
Poa annua (Einjähriges Rispengras)	7	w		-	-						-							
Poa palustris (Sumpf-Rispengras)	7	w		-	-						-							
Poa pratensis (Wiesen-Rispengras)	7	l		-	-						-							
Polygonum aviculare agg. (Artengruppe Vogel-Knöterich)	7	l		-	-						-							
Potentilla anserina (Gänse-Fingerkraut)	7	w		-	-						-							
Potentilla reptans (Kriechendes Fingerkraut)	7	w		-	-						-							
Ranunculus repens (Kriechender Hahnenfuß)	7	z		-	-						-							
Rosa spec. (Rose)	7	w		-	-						-							
Rumex acetosa (Großer Sauerampfer)	7	z		-	-						-							
Rumex acetosella (Kleiner Sauerampfer)	7	l		-	-						-							
Rumex crispus (Krauser Ampfer)	7	z		-	-						-							
Rumex obtusifolius (Stumpfbblätteriger Ampfer)	7	l		-	-						-							
Scorzoneroidees autumnalis (Herbst-Löwenzahn)	7	w		-	-						-							
Stachys palustris (Sumpf-Ziest)	7	w		-	-						-							
Stellaria graminea (Gras-Sternmiere)	7	z		-	-						-							
Taraxacum spec. (Löwenzahn)	7	w		-	-						-							
Trifolium hybridum (Schweden-Klee)	7	w		-	-						-							
Trifolium pratense (Rot-Klee)	7	w		-	-						-							
Trifolium repens (Weiß-Klee)	7	z		-	-						-							
Vicia cracca (Vogel-Wicke)	7	w		-	-						-							
Vicia sepium (Zaun-Wicke)	7	w		-	-						-							
Vicia tetrasperma (Viersamige Wicke)	7	w		-	-						-							
																Anzahl Rote Liste Arten	1	1
																Anzahl Arten	49	

MS: Mengensystem; M: Mengenangabe, W: Bewertung der Art (FFH-Monitoring), Vs: Vegetationsschicht, St: Status, PA: Autor Phänologie; Ph: Phänologie, Sz: Soziabilität, VS: Vitalitätssystem; V: Vitalität, G: Geschlecht, cf: unsichere Bestimmung, §: Schutz nach BNatSchG, HH: Rote Liste Hamburg, Nds: Rote Liste Niedersachsen, SH: Rote Liste Schleswig-Holstein, D: Rote Liste Deutschland

Erhebungsbogen

B

Projekt	Biotopkartierung Hamburg	Interne Nr.	98642
		DK5 DK5-GK	6826
Handlungsbedarf	Nein	DK5 - Name	Stillhorn
Bearbeitung	PRO	Biotop-Nr. alt	1550
Räumliche Abbildung	Fläche	Kartierung	06.08.2014
Anzahl Abschnitte	1	Fläche / Länge [m²/m]	15124,4357
		Breite (lineare Abb.) [m]	

Tierartenliste

	Rote Liste					FFH					
	B	A	S	G	H	ND	SH	D	II	IV	V
	1	BArtSchG									
	2	Anzahl						Anzahltyp			
	3	Anzahl geschätzt						Geschlecht			
	4	Methode						Verhalten			
	5	Nachweis									
Vögel											
Lanius collurio (Neuntöter)	1	b									
	2										
	3	>= 1									
	4										
Libellen											
Ischnura elegans (Große Pechlibelle)	1	b									
	2	1									
	3										
	4										
Spinnentiere											
Argiope bruennichi (Wespenspinne)	1										
	2	1									
	3										
	4										

Teilflächenbeschreibung

Teilflächentyp		Teilflächen-Nr.	2
Biotoptyp	Flutrasen (2000)	Biotoptyp	GFF
- Zusatz		- gesetzl. Grundl.	
FFH-LRT		FFH-LRT	
Beschreibung		Entw.potential LRT	
		Hauptfläche	
		Flächenanteil	0 %
		FFH-Unters.Fläche	Nein
		Saatgutfläche	Nein