

Erhebungsbogen

B

Projekt	Biotopkartierung Hamburg		Interne Nr.	98637
			DK5 DK5-GK	6826
Handlungsbedarf	Nein		DK5 - Name	Stillhorn
Bearbeitung	PRO	Kopie	Biotop-Nr. alt	1545
Räumliche Abbildung	Fläche	Nein	Kartierung	22.09.2014
Anzahl Abschnitte	1		Fläche / Länge [m²/m]	21141,6776
			Breite (lineare Abb.) [m]	

Gesetzlicher Schutz **_ kein gesetzl. Schutz kein gesetzlich geschütztes Biotop** **Schutz nur teilweise** **Nein**

Gesamtbewertung	6	Wertvoll
– Alter	7	Biotop hohen Alters, 100 bis 200 Jahre
– Belastungsgrad	6	Flächenhaft geringe oder örtlich stärkere oder Vorbelastung mit deutlichem Einfluß
– Ökolog. Funktion	6	Hohe Bedeutung in einem Biotopkomplex, für den lokalen Biotopverbund oder als Puffer
– Seltenheit	5	Seltener Biotoptyp, floristisch stark verarmt, ohne seltener Pflges. od. verbr. artenreicher Biotoptyp

Bestandsbeschreibung

Frisches Grünland, das teilweise nur Intensiv-Qualität hat, örtlich und insgesamt aber hinlänglich artenreich ist, um der Definition der Artenreichen Weiden frischer bis mittlerer Standorte zu entsprechen. Mit flachen, weitgehend verlandeten, teils artenreichen Beetgräben. Die Flächen wurden von Pferden beweidet und werden jetzt gemäht (Mahdgut blieb liegen). Die Gräben sind nicht abgezäunt, teils schmal und von Flutrasen dominiert. Die Beetrücken sind vom Gelb der blühenden Herbstlöwenzähne gezeichnet. Der Biotop hat eine unregelmäßige Grabenstruktur, die teilweise auf einen ehemaligen Elbarm zurückgehen dürfte. Nur die 2 altarmanzeigenden Gräben haben im N bis 6m Gesamtbreite und sind dauernd wasserführend. Die anderen sind zumeist nur noch Rillen im Gelände. Grabenbegleitende Erlengruppen sorgen für eine abwechslungsreiche Landschaftskulisse.

Die Gräben bilden mit dem Grünland eine Vegetationseinheit und sind daher hier als Teilfläche 2 verzeichnet.

Vorkommen an Biotoptypen

1	TF	BTYP	Typ	HF	F.Anteil
2		Zusatz	Zusatz zum Biotoptypen		- gesetzl. Grundl.
3		LRT	Lebensraumtyp		
4					
1	1			Ja	81 %
2		GMW	Artenreiche Weide frischer bis mittlerer Standorte (2000)		
1	2				14 %
2		FGV	Stark verlandeter, austrocknender Graben (2000)		
3		gr	Röhricht-Typ (gr)		
1	3				5 %
2		FGR	Nährstoffreicher Graben mit Stillgewässercharakter (2000)		

Räumliche Lage

Lagebeschreibung	Nördlich Jakobsberg		Hochwert (Y)	5926767
Nachbarnutzung/en	Acker, Grünland, Gräben		Naturraum	Elbinsel Wilhelmsburg (673.01)
Rechtswert (X)	568536		Gemarkung	Wilhelmsburg (147)
Bezirk	Hamburg-Mitte		Ramsargebiet	<input type="checkbox"/> EG-Vogelschutzgeb. <input type="checkbox"/>
Stadtteil (OT-Nr.)	Wilhelmsburg (135)		Nationalpark	<input type="checkbox"/>
Digitaler Grünplan	<input type="checkbox"/> Hafengesamtgebiet	<input type="checkbox"/>	<input type="checkbox"/>	<input type="checkbox"/>
Ausgleichsflächen	<input type="checkbox"/> Biosphärenreservat	<input type="checkbox"/>	<input type="checkbox"/>	<input type="checkbox"/>
NSG / ND / LSG	LSG Wilhelmsburger Elbinsel [HH-2050 / Anteil: 100%]			
FFH-GEBIET				
Wasserschutzgebiet				

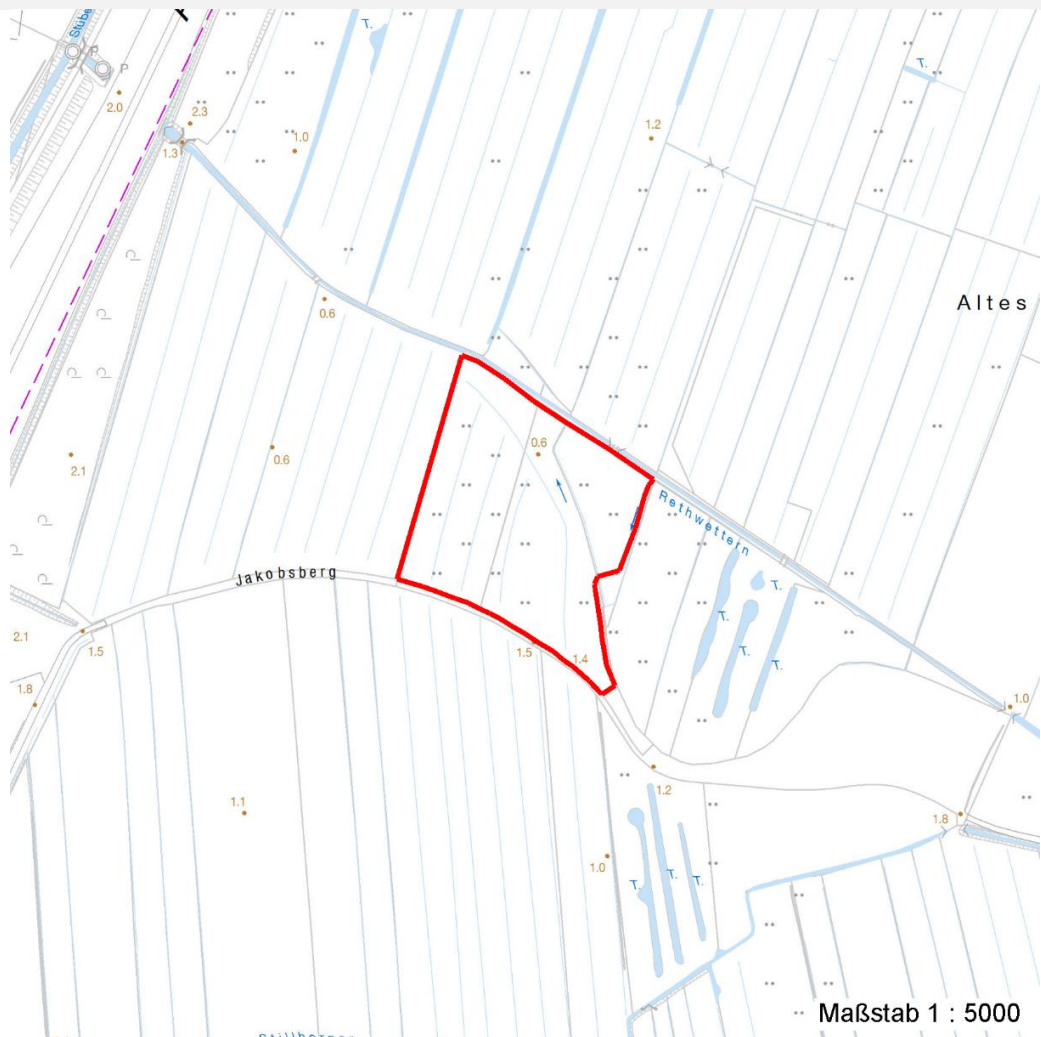
Erhebungsbogen

B

Projekt	Biotopkartierung Hamburg	Interne Nr.	98637
		DK5 DK5-GK	6826
Handlungsbedarf	Nein	DK5 - Name	Stillhorn
Bearbeitung	PRO	Biotop-Nr. alt	1545
Räumliche Abbildung	Fläche	Kartierung	22.09.2014
Anzahl Abschnitte	1	Fläche / Länge [m²/m]	21141,6776
		Breite (lineare Abb.) [m]	

Räumliche Lage

Karte



Weitere Erhebungsbögen

Interne Nr.	Interne Nr. Zuordnung	DK5	Biotop-Nr.	Kartierung	Zuordnung	DK5 (GK)	Biotop-Nr. (alt)
98637	36810	6826	83	01.09.2005	/	6828	138

Zuordnung: N = nachfolgende Kartierung, K = weitere Kartierungen (zeitlich vorher oder nachher)

Foto

Interne Nr.	Index	Dateiname	Aufnahmerichtung
54130	0	6826_1545_220914_1.JPG	
54131	0	6826_1545_220914_2.JPG	
54132	0	6826_1545_220914_3.JPG	

Weitere Angaben

Merkmal	Wert
---------	------

Auswertung

09.04.2020

Erhebungsbogen

B

Projekt	Biotopkartierung Hamburg		Interne Nr.	98637
			DK5 DK5-GK	6826
Handlungsbedarf	Nein		DK5 - Name	Stillhorn
Bearbeitung	PRO	Kopie	Nein	Biotop-Nr. alt
Räumliche Abbildung	Fläche		Kartierung	22.09.2014
Anzahl Abschnitte	1		Fläche / Länge [m²/m]	21141,6776
			Breite (lineare Abb.) [m]	

Weitere Angaben

Merkmal	Wert
Gefährdung / Einflüsse	Potentiell durch Nutzungsextensivierung und noch stärkere Entwässerung bedroht.
Wertgesichtspunkte	Bestandteil der historischen Kulturlandschaft Relativ mager, relativ alt, extensiv genutzt Strukturvielfalt
Bedeutung für Tiergruppe Maßnahmen	Wiesenvögel Fortsetzung der relativ extensiven Grünlandnutzung, Wegen der zahlreichen Gewässer nur extensiv düngen. Hohen Grundwasserstand fördern.

Foto

Fotodatei 6826_1545_220914_1.JPG

Bildbeschreibung
Aufnahmerichtung



Fotodatei 6826_1545_220914_2.JPG

Bildbeschreibung
Aufnahmerichtung



Erhebungsbogen

B

Projekt	Biotopkartierung Hamburg	Interne Nr.	98637
		DK5 DK5-GK	6826
Handlungsbedarf	Nein	DK5 - Name	Stillhorn
Bearbeitung	PRO	Biotop-Nr. alt	1545
Räumliche Abbildung	Fläche	Kartierung	22.09.2014
Anzahl Abschnitte	1	Fläche / Länge [m²/m]	21141,6776
		Breite (lineare Abb.) [m]	

Foto

Fotodatei 6826_1545_220914_3.JPG

Bildbeschreibung
Aufnahmerichtung

Fotodatei

Bildbeschreibung
Aufnahmerichtung



Teilflächenbeschreibung

Teilflächentyp	Artenreiche Weide frischer bis mittlerer Standorte (2000)	Teilflächen-Nr.	1
Biototyp		Biototyp	GMW
- Zusatz		- gesetzl. Grundl.	
FFH-LRT		FFH-LRT	
Beschreibung		Entw.potential LRT	
		Hauptfläche	Ja
		Flächenanteil	81 %
		FFH-Unters.Fläche	Nein
		Saatgutfläche	Nein

Weitere Angaben

Merkmal	Wert
Boden	
Feuchte	6 - mäßig feucht und wechselfeucht
Stickstoffgehalt	6 - mäßig stickstoffarm bis stickstoffreich
Standort, Relief	
Belichtung	7 - halbsonnig
Veg. - Soziologie	
BfN Schlüssel	30.0.02 - Arrhenatheretalia (Gedüngte Frischwiesen und -weiden)

Projekt	Biotopkartierung Hamburg		Interne Nr.	98637
			DK5 DK5-GK	6826
Handlungsbedarf	Nein		DK5 - Name	Stillhorn
Bearbeitung	PRO	Kopie	Biotop-Nr. alt	1545
Räumliche Abbildung	Fläche	Nein	Kartierung	22.09.2014
Anzahl Abschnitte	1		Fläche / Länge [m²/m]	21141,6776
			Breite (lineare Abb.) [m]	

Zeigerwerte der Pflanzenartenliste (Auswertung)

Standort	Belichtung	halbsonnig	6,8
Boden	Feuchte	mäßig feucht und wechselfeucht	6,2
	Stickstoff (N)	mäßig stickstoffarm bis stickstoffreich	5,9
	Reaktion	schwach sauer	5,7
Vegetation	Mahdverträglichkeit	gut schnittverträglich	7
Zeigerwerte	Futterwert	mäßige Futterqualität	4,3
	Wechselfeuchteanzeiger		5
	Giftpflanzen		2
	Überschw.anzeiger		1

Pflanzenartenliste

Gruppe / Pflanzenart	MS	M	W	Vs	St	PA	Ph	Sz	VS	V	G	cf	§	Rote Liste			
														HH	ND	SH	D
Tracheobionta (Gefäßpflanzen)																	
Agrostis stolonifera (Ausläufer-Straußgras)	7	z		-	-						-						
Alopecurus geniculatus (Knick-Fuchsschwanz)	7	z		-	-						-						
Alopecurus pratensis (Wiesen-Fuchsschwanz)	7	d		-	-						-						
Anthoxanthum odoratum (Gewöhnliches Ruchgras)	7	h		-	-						-						
Bellis perennis (Ausdauerndes Gänseblümchen)	7	w		-	-						-						
Cardamine pratensis (Wiesen-Schaumkraut)	7	z		-	-						-				V		
Carex hirta (Behaarte Segge)	7	w		-	-						-						
Carex leporina (Hasenfuß-Segge)	7	w		-	-						-						
Cerastium holosteoides (Gewöhnliches Hornkraut)	7	w		-	-						-						
Cirsium arvense (Acker-Kratzdistel)	7	w		-	-						-						
Equisetum palustre (Sumpf-Schachtelhalm)	7	w		-	-						-						
Festuca rubra (Rot-Schwengel)	7	h		-	-						-						
Glechoma hederacea (Gundermann)	7	h		-	-						-						
Holcus lanatus (Wolliges Honiggras)	7	h		-	-						-						
Juncus effusus (Flatter-Binse)	7	z		-	-						-						
Lathyrus pratensis (Wiesen-Platterbse)	7	z		-	-						-						
Lolium perenne (Ausdauerndes Weidelgras)	7	w		-	-						-						
Persicaria amphibia (Wasser-Knöterich)	7	z		-	-						-						
Plantago lanceolata (Spitz-Wegerich)	7	w		-	-						-						
Poa annua (Einjähriges Rispengras)	7	z		-	-						-						
Poa pratensis (Wiesen-Rispengras)	7	z		-	-						-						
Poa trivialis (Gewöhnliches Rispengras)	7	z		-	-						-						
Potentilla anserina (Gänse-Fingerkraut)	7	w		-	-						-						
Ranunculus acris (Scharfer Hahnenfuß)	7	w		-	-						-						
Ranunculus repens (Kriechender Hahnenfuß)	7	z		-	-						-						
Rumex acetosa (Großer Sauerampfer)	7	h		-	-						-						
Scorzoneroide autumnalis (Herbst-Löwenzahn)	7	l		-	-						-						
Taraxacum spec. (Löwenzahn)	7	z		-	-						-						
Urtica dioica (Große Brennnessel)	7	w		-	-						-						

Erhebungsbogen

B

Projekt	Biotopkartierung Hamburg		Interne Nr.	98637
			DK5 DK5-GK	6826
Handlungsbedarf	Nein		DK5 - Name	Stillhorn
Bearbeitung	PRO	Kopie	Biotop-Nr. alt	1545
Räumliche Abbildung	Fläche	Nein	Kartierung	22.09.2014
Anzahl Abschnitte	1		Fläche / Länge [m²/m]	21141,6776
			Breite (lineare Abb.) [m]	

Pflanzenartenliste

Gruppe / Pflanzenart	MS	M	W	Vs	St	PA	Ph	Sz	VS	V	G	cf	§	Rote Liste			
														HH	ND	SH	D
Anzahl Rote Liste Arten														1			
Anzahl Arten														29			

MS: Mengensystem; M: Mengenangabe, W: Bewertung der Art (FFH-Monitoring), Vs: Vegetationsschicht, St: Status, PA: Autor Phänologie; Ph: Phänologie, Sz: Soziabilität, VS: Vitalitätssystem; V: Vitalität, G: Geschlecht, cf: unsichere Bestimmung, §: Schutz nach BNatSchG, HH: Rote Liste Hamburg, Nds: Rote Liste Niedersachsen, SH: Rote Liste Schleswig-Holstein, D: Rote Liste Deutschland

Teilflächenbeschreibung

Teilflächentyp		Teilflächen-Nr.	2
Biotoptyp	Stark verlandeter, austrocknender Graben (2000)	Biotoptyp	FGV
- Zusatz	Röhricht-Typ (gr)	- gesetzl. Grundl.	
FFH-LRT		FFH-LRT	
Beschreibung		Entw.potential LRT	
		Hauptfläche	
		Flächenanteil	14 %
		FFH-Unters.Fläche	Nein
		Saatgutfläche	Nein

Weitere Angaben

Merkmal	Wert
Standort, Relief	
Zusätze - Btyp	gr - Röhricht-Typ

Zeigerwerte der Pflanzenartenliste (Auswertung)

Standort	Belichtung	halbsonnig	7,4
Boden	Feuchte	naß	8,5
	Stickstoff (N)	mäßig stickstoffarm bis stickstoffreich	6,4
	Reaktion	schwach sauer	6
Vegetation	Mahdverträglichkeit	schnittempfindlich bis mäßig schnittverträglich	4,3
Zeigerwerte	Futterwert	geringwertiges Futter	3
	Wechselfeuchteanzeiger		4
	Giftpflanzen		1
	Überschw.anzeiger		3

Pflanzenartenliste

Gruppe / Pflanzenart	MS	M	W	Vs	St	PA	Ph	Sz	VS	V	G	cf	§	Rote Liste			
														HH	ND	SH	D
Tracheobionta (Gefäßpflanzen)																	
Alnus glutinosa (Schwarz-Erle)	7	l		B2	-						-						
Alopecurus pratensis (Wiesen-Fuchsschwanz)	7	w		-	-						-						
Carex disticha (Zweizeilige Segge)	7	w		-	-						-		V	V			
Carex leporina (Hasenfuß-Segge)	7	w		-	-						-						
Glyceria maxima (Wasser-Schwaden)	7	h		-	-						-						
Iris pseudacorus (Gelbe Schwertlilie)	7	w		-	-						-		b				
Juncus articulatus (Glieder-Binse)	7	w		-	-						-						

Projekt	Biotopkartierung Hamburg	Interne Nr.	98637
		DK5 DK5-GK	6826
Handlungsbedarf	Nein	DK5 - Name	Stillhorn
Bearbeitung	PRO	Biotop-Nr. alt	1545
Räumliche Abbildung	Fläche	Kartierung	22.09.2014
Anzahl Abschnitte	1	Fläche / Länge [m²/m]	21141,6776
		Breite (lineare Abb.) [m]	

Pflanzenartenliste

Gruppe / Pflanzenart	MS	M	W	Vs	St	PA	Ph	Sz	VS	V	G	cf	§	Rote Liste			
														HH	ND	SH	D
Juncus effusus (Flutter-Binse)	7	h		-	-						-						
Lysimachia vulgaris (Gewöhnlicher Gilbweiderich)	7	w		-	-						-						
Persicaria amphibia (Wasser-Knöterich)	7	z		-	-						-						
Phalaris arundinacea (Rohr-Glanzgras)	7	h		-	-						-						
Ranunculus repens (Kriechender Hahnenfuß)	7	z		-	-						-						
	Anzahl Rote Liste Arten													1	1		
	Anzahl Arten													12			

MS: Mengensystem; M: Mengenangabe, W: Bewertung der Art (FFH-Monitoring), Vs: Vegetationsschicht, St: Status, PA: Autor Phänologie; Ph: Phänologie, Sz: Soziabilität, VS: Vitalitätssystem; V: Vitalität, G: Geschlecht, cf: unsichere Bestimmung, §: Schutz nach BNatSchG, HH: Rote Liste Hamburg, Nds: Rote Liste Niedersachsen, SH: Rote Liste Schleswig-Holstein, D: Rote Liste Deutschland

Teilflächenbeschreibung

Teilflächentyp		Teilflächen-Nr.	3
Biotoptyp	Nährstoffreicher Graben mit Stillgewässercharakter (2000)	Biotoptyp	FGR
- Zusatz		- gesetzl. Grundl.	
FFH-LRT		FFH-LRT	
Beschreibung		Entw.potential LRT	
		Hauptfläche	
		Flächenanteil	5 %
		FFH-Unters.Fläche	Nein
		Saatgutfläche	Nein