

Erhebungsbogen

B

Projekt	Biotopkartierung Hamburg	Interne Nr.	98606
		DK5 DK5-GK	6826
Handlungsbedarf	Nein	DK5 - Name	Stillhorn
Bearbeitung	PRO	Biotop-Nr. alt	1514
Räumliche Abbildung	Linie	Kartierung	04.09.2014
Anzahl Abschnitte	4	Fläche / Länge [m²/m]	641,01
		Breite (lineare Abb.) [m]	3,7

Gesetzlicher Schutz **_ kein gesetzl. Schutz kein gesetzlich geschütztes Biotop** **Schutz nur teilweise** **Nein**

Gesamtbewertung	5	Noch wertvoll, gut entwicklungsfähig
– Alter	7	Biotop hohen Alters, 100 bis 200 Jahre
– Belastungsgrad	4	Flächenhaft deutliche Belastung ohne nachh. Schäden
– Ökolog. Funktion	6	Hohe Bedeutung in einem Biotopkomplex, für den lokalen Biotopverbund oder als Puffer
– Seltenheit	4	Verbr. Biotoptyp ohne biotoptypische Artenvielfalt, Ubiquisten

Bestandsbeschreibung

Verlandete Grünlandgräben, tw noch artenreich bewachsen. Vormals größtenteils mit baumförmigen Erlen bestanden, diese jetzt abschnittsweise (so der südwestliche Graben) abgeholzt (Stümpfe bis 60cm Durchmesser). U.a. der Quergraben ist noch baumbestanden. Trotz reichlich Regens in den Vortagen sind alle Gräben gänzlich trocken. Im Süden liegt ein Rinderkadaver.

Vorkommen an Biotoptypen

1	TF	Typ	HF	F.Anteil
2	BTYP	Biotoptyp		- gesetzl. Grundl.
3	Zusatz	Zusatz zum Biotoptypen		
4	LRT	Lebensraumtyp		
1	1		Ja	80 %
2	FGV	Stark verlandeter, austrocknender Graben (2000)		
3	ga	Erlen-Typ (ga)		
1	2			20 %
2	HUE	Erlen-Ufergehölzsaum (2000)		

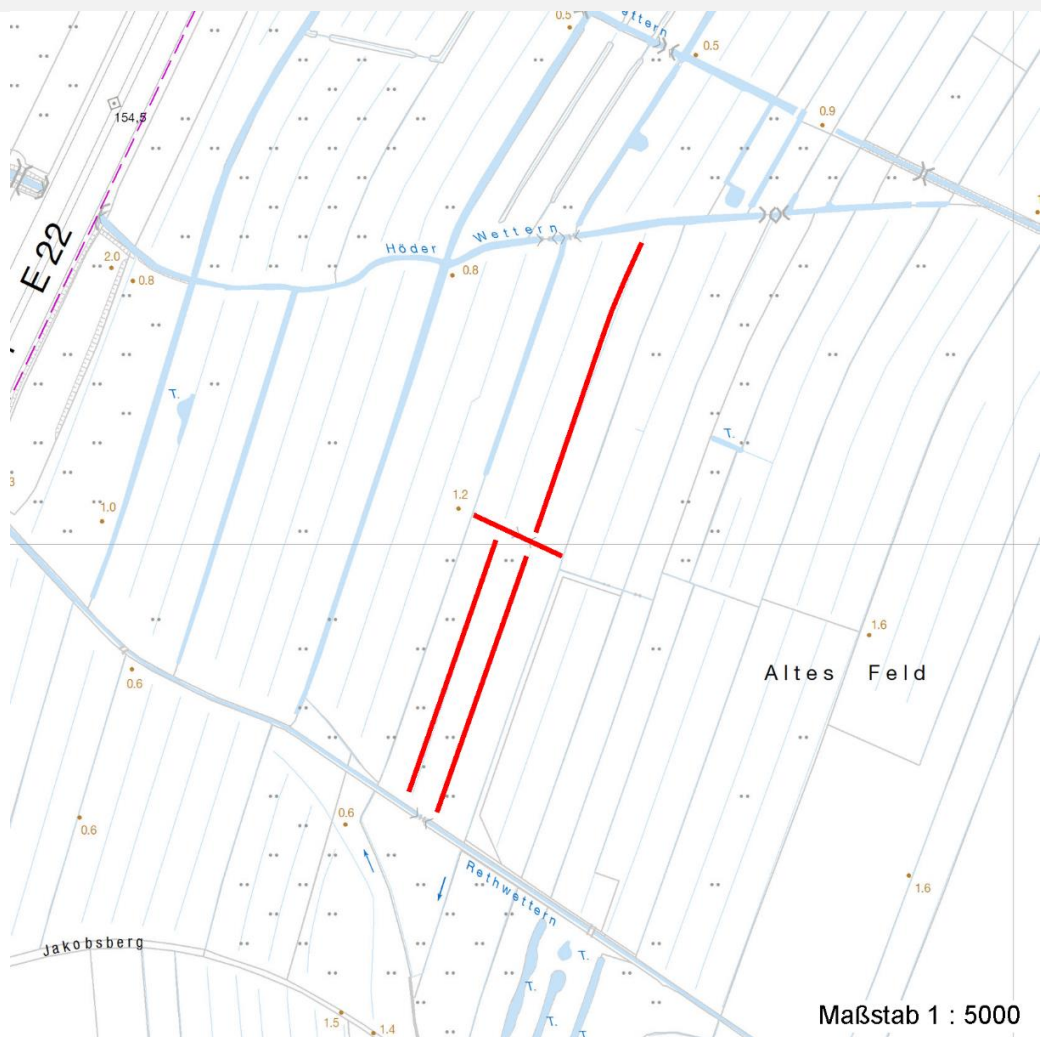
Räumliche Lage

Lagebeschreibung	zwischen Höder und Reth-Wettern		
Nachbarnutzung/en	Grünland		
Rechtswert (X)	568709	Hochwert (Y)	5927107
Bezirk	Hamburg-Mitte	Naturraum	Elbinsel Wilhelmsburg (673.01)
Stadtteil (OT-Nr.)	Wilhelmsburg (135)	Gemarkung	Wilhelmsburg (147)
Digitaler Grünplan	<input type="checkbox"/> Hafengesamtgebiet	<input type="checkbox"/> Ramsargebiet	<input type="checkbox"/> EG-Vogelschutzgeb.
Ausgleichsflächen	<input checked="" type="checkbox"/> Biosphärenreservat	<input type="checkbox"/> Nationalpark	<input type="checkbox"/>
NSG / ND / LSG	LSG Wilhelmsburger Elbinsel [HH-2050 / Anteil: 100%]		
FFH-GEBIET			
Wasserschutzgebiet			

Projekt	Biotopkartierung Hamburg	Interne Nr.	98606
		DK5 DK5-GK	6826
		DK5 - Name	Stillhorn
Handlungsbedarf	Nein	Biotop-Nr. alt	1514
Bearbeitung	PRO	Kartierung	04.09.2014
Räumliche Abbildung	Linie	Fläche / Länge [m²/m]	641,01
Anzahl Abschnitte	4	Breite (lineare Abb.) [m]	3,7

Räumliche Lage

Karte



Weitere Erhebungsbögen

Interne Nr.	Interne Nr. Zuordnung	DK5	Biotop-Nr.	Kartierung	Zuordnung	DK5 (GK)	Biotop-Nr. (alt)
98606	37186	6826	330	01.10.2005	<	6828	96
98606	37197	6826	556	18.09.2005	<	6828	10391

Zuordnung: N = nachfolgende Kartierung, K = weitere Kartierungen (zeitlich vorher oder nachher)

Foto

Interne Nr.	Index	Dateiname	Aufnahmerichtung
54113	0	6826_1514_040914_1.JPG	
54114	0	6826_1514_040914_2.JPG	
54115	0	6826_1514_040914_3.JPG	

Erhebungsbogen

B

Projekt	Biotopkartierung Hamburg	Interne Nr.	98606
		DK5 DK5-GK	6826
Handlungsbedarf	Nein	DK5 - Name	Stillhorn
Bearbeitung	PRO	Biotop-Nr. alt	1514
Räumliche Abbildung	Linie	Kartierung	04.09.2014
Anzahl Abschnitte	4	Fläche / Länge [m²/m]	641,01
		Breite (lineare Abb.) [m]	3,7

Weitere Angaben

Merkmal	Wert
Auswertung	
Gefährdung / Einflüsse	Entwässerung fehlende Grabenpflege
Wertgesichtspunkte	Bestandteil der historischen Kulturlandschaft Entwicklungspotenzial
Maßnahmen	Wasserstände im Gebiet generell und durchgehend auf hohem Niveau halten!!! Gräben schonend und flachufrig eintiefen.
Größe	
Breite	3.70 m

Foto

Fotodatei 6826_1514_040914_1.JPG

Bildbeschreibung
Aufnahmerichtung



Fotodatei 6826_1514_040914_2.JPG

Bildbeschreibung
Aufnahmerichtung



Projekt	Biotopkartierung Hamburg	Interne Nr.	98606
		DK5 DK5-GK	6826
Handlungsbedarf	Nein	DK5 - Name	Stillhorn
Bearbeitung	PRO	Biotop-Nr. alt	1514
Räumliche Abbildung	Linie	Kartierung	04.09.2014
Anzahl Abschnitte	4	Fläche / Länge [m²/m]	641,01
		Breite (lineare Abb.) [m]	3,7

Foto

Fotodatei 6826_1514_040914_3.JPG

Bildbeschreibung
Aufnahmerichtung

Fotodatei

Bildbeschreibung
Aufnahmerichtung



Teilflächenbeschreibung

Teilflächentyp		Teilflächen-Nr.	1
Biotoptyp	Stark verlandeter, austrocknender Graben (2000)	Biotoptyp	FGV
- Zusatz	Erlen-Typ (ga)	- gesetzl. Grundl.	
FFH-LRT		FFH-LRT	
Beschreibung		Entw.potential LRT	
		Hauptfläche	Ja
		Flächenanteil	80 %
		FFH-Unters.Fläche	Nein
		Saatgutfläche	Nein

Weitere Angaben

Merkmal	Wert
---------	------

Boden

Feuchte	7 - feucht
Reaktion	5 - mäßig sauer
Stickstoffgehalt	5 - mäßig stickstoffarm

Standort, Relief

Belichtung	7 - halbsonnig
Zusätze - Btyp	ga - Erlen-Typ

Veg. - Zeigerwerte

Anz. Wechselfeuchtezeiger	3
Anz. Überschwemmungsz.	6
Anz. Magerkeitszeiger (N < 4)	0
Anteil Magerkeitszeiger (N < 4)	0 %

Größe

Breite	1.50 m
--------	--------

Erhebungsbogen

B

Projekt	Biotopkartierung Hamburg	Interne Nr.	98606
		DK5 DK5-GK	6826
Handlungsbedarf	Nein	DK5 - Name	Stillhorn
Bearbeitung	PRO	Biotop-Nr. alt	1514
Räumliche Abbildung	Linie	Kartierung	04.09.2014
Anzahl Abschnitte	4	Fläche / Länge [m²/m]	641,01
		Breite (lineare Abb.) [m]	3,7

Zeigerwerte der Pflanzenartenliste (Auswertung)

Standort	Belichtung	halbsonnig	7,3
Boden	Feuchte	feucht	7,4
	Stickstoff (N)	mäßig stickstoffarm	4,9
	Reaktion	mäßig sauer	4,5
Vegetation	Mahdverträglichkeit	mäßig schnittverträglich (erster Schnitt nicht vor 1. Juli)	4,6
Zeigerwerte	Futterwert	geringwertiges Futter	2,5
	Wechselfeuchteanzeiger		3
	Giftpflanzen		0
	Überschw.anzeiger		6

Pflanzenartenliste

Gruppe / Pflanzenart	MS	M	W	Vs	St	PA	Ph	Sz	VS	V	G	cf	Rote Liste					
													§	HH	ND	SH	D	
Tracheobionta (Gefäßpflanzen)																		
Agrostis stolonifera (Ausläufer-Straußgras)	7	z		-	-						-							
Alnus glutinosa (Schwarz-Erle)	7	l		-	-						-							
Carex acuta (Schlank-Segge)	7	z		-	-						-							V
Carex disticha (Zweizeilige Segge)	7	z		-	-						-						V	V
Carex hirta (Behaarte Segge)	7	z		-	-						-							
Carex riparia (Ufer-Segge)	7	w		-	-						-							
Galium palustre (Sumpf-Labkraut)	7	z		-	-						-							
Glyceria fluitans agg. (Artengruppe Flutender Schwaden)	7	z		-	-						-							
Holcus lanatus (Wolliges Honiggras)	7	z		-	-						-							
Juncus effusus (Flutter-Binse)	7	d		-	-						-							
Lotus pedunculatus (Sumpf-Hornklee)	7	z		-	-						-							V
Phalaris arundinacea (Rohr-Glanzgras)	7	z		-	-						-							
Phleum pratense (Wiesen-Lieschgras)	7	z		-	-						-							
Poa trivialis (Gewöhnliches Rispengras)	7	z		-	-						-							
Urtica dioica (Große Brennessel)	7	z		-	-						-							
Anzahl Rote Liste Arten													1	3				
Anzahl Arten										15								

MS: Mengensystem; M: Mengenangabe, W: Bewertung der Art (FFH-Monitoring), Vs: Vegetationsschicht, St: Status, PA: Autor Phänologie; Ph: Phänologie, Sz: Soziabilität, VS: Vitalitätssystem; V: Vitalität, G: Geschlecht, cf: unsichere Bestimmung, §: Schutz nach BNatSchG, HH: Rote Liste Hamburg, Nds: Rote Liste Niedersachsen, SH: Rote Liste Schleswig-Holstein, D: Rote Liste Deutschland

Teilflächenbeschreibung

Teilflächentyp		Teilflächen-Nr.	2
Biotoptyp	Erlen-Ufergehölzsaum (2000)	Biotoptyp	HUE
- Zusatz		- gesetzl. Grundl.	
FFH-LRT		FFH-LRT	
Beschreibung		Entw.potential LRT	
		Hauptfläche	
		Flächenanteil	20 %
		FFH-Unters.Fläche	Nein
		Saatgutfläche	Nein

Projekt	Biotopkartierung Hamburg			Interne Nr.	98606
				DK5 DK5-GK	6826
				DK5 - Name	Stillhorn
Handlungsbedarf	Nein			Biotop-Nr. alt	1514
Bearbeitung	PRO	Kopie	Nein	Kartierung	04.09.2014
Räumliche Abbildung	Linie			Fläche / Länge [m²/m]	641,01
Anzahl Abschnitte	4			Breite (lineare Abb.) [m]	3,7