

Erhebungsbogen

B

Projekt	Biotopkartierung Hamburg		Interne Nr.	98537
			DK5 DK5-GK	6826
Handlungsbedarf	Nein		DK5 - Name	Stillhorn
Bearbeitung	PRO	Kopie	Biotop-Nr. alt	1445
Räumliche Abbildung	Fläche	Nein	Kartierung	20.09.2014
Anzahl Abschnitte	1		Fläche / Länge [m²/m]	576,213
			Breite (lineare Abb.) [m]	

Gesetzlicher Schutz	§ 30 (2) 2.3 Röhrichte	Schutz nur teilweise	Nein
----------------------------	-------------------------------	-----------------------------	-------------

Gesamtbewertung	6	Wertvoll
– Alter	5	Biotop mittleren Alters, 20 bis 50 Jahre
– Belastungsgrad	4	Flächenhaft deutliche Belastung ohne nachh. Schäden
– Ökolog. Funktion	6	Hohe Bedeutung in einem Biotopkomplex, für den lokalen Biotopverbund oder als Puffer
– Seltenheit	7	Seltener Biotoptyp, mit seltenen oder bedrohten Pflges., gesättigtes Artenspektrum, einige RL-Arten

Bestandsbeschreibung

Geländezwickel, der wahrscheinlich bei einer früheren Neustrukturierung des Gewässersystems übriggeblieben ist. Leicht ruderal überprägtes Schilfröhricht mit etwas Brombeergebüsch, eine zum Großbaum werdende Erle in der Nordecke; insgesamt zumeist etwas tiefer als das Umland gelegen, vermutlich bodenfeucht, bis 2,3 m hoch aufgewachsen, dicht, von schütterer Schleierflur aus Zaunwinde und mäßig von Brennessel durchsetzt; lokal und etwas erhöht zum Weg hin: Acker-Kratzdistel.

Ein Eintrag landwirtschaftlicher Abfälle (Vorkartierung) ist nicht mehr zu erkennen. Es steht aber eine Holzkonstruktion unklarer Funktion im Biotop.

Die Vegetation hat außer dem dominierenden Schilf kaum deutlich feuchtezeigende Arten, das dürfte der langanhaltenden niedrigen Wasserstände geschuldet sein (benachbarte Ackernutzung), der Standort in/an einem ehemaligen Gewässerlauf spricht aber für ein Feuchtröhricht und den gesetzlichen Schutz.

Vorkommen an Biotoptypen

1	TF	BTYP	Typ	HF	F.Anteil
2		Zusatz	Biotoptyp		- gesetzl. Grundl.
3		LRT	Zusatz zum Biotoptypen		
4			Lebensraumtyp		
1	1			Ja	92 %
2		NRS	Schilf-Röhricht (2000)		
4		kein LRT	kein Lebensraumtyp nach FFH-Richtlinie		
1	2				8 %
2		HEE	Einzelbaum (2000)		

Räumliche Lage

Lagebeschreibung	zw Höder Wettren und Rethwettren			
Nachbarnutzung/en	Acker, Feldweg			
Rechtswert (X)	568530	Hochwert (Y)	5926876	
Bezirk	Hamburg-Mitte	Naturraum	Elbinsel Wilhelmsburg (673.01)	
Stadtteil (OT-Nr.)	Wilhelmsburg (135)	Gemarkung	Wilhelmsburg (147)	
Digitaler Grünplan	<input type="checkbox"/> Hafengesamtgebiet	<input type="checkbox"/> Ramsargebiet	<input type="checkbox"/> EG-Vogelschutzgeb.	<input type="checkbox"/>
Ausgleichsflächen	<input type="checkbox"/> Biosphärenreservat	<input type="checkbox"/> Nationalpark	<input type="checkbox"/>	
NSG / ND / LSG	LSG Wilhelmsburger Elbinsel [HH-2050 / Anteil: 100%]			
FFH-GEBIET				
Wasserschutzgebiet				

Projekt	Biotopkartierung Hamburg	Interne Nr.	98537
		DK5 DK5-GK	6826
Handlungsbedarf	Nein	DK5 - Name	Stillhorn
Bearbeitung	PRO	Biotop-Nr. alt	1445
Räumliche Abbildung	Fläche	Kartierung	20.09.2014
Anzahl Abschnitte	1	Fläche / Länge [m²/m]	576,213
		Breite (lineare Abb.) [m]	

Räumliche Lage

Karte

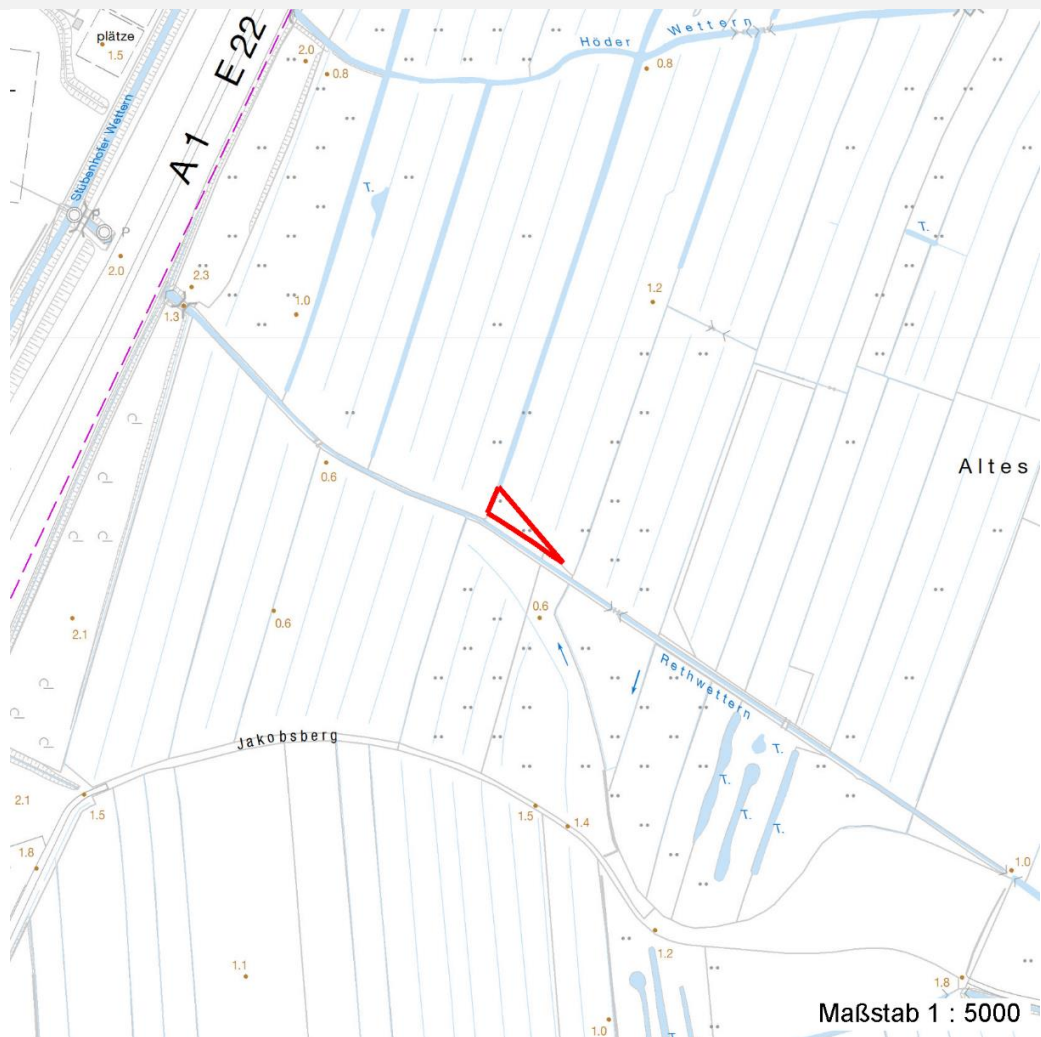


Foto			
Interne Nr.	Index	Dateiname	Aufnahmerichtung
54061	0	6826_1445_200914_1.JPG	NW
54062	0	6826_1445_200914_2.JPG	

Weitere Angaben

Merkmal	Wert
Auswertung	
Gefährdung / Einflüsse	Anschließend intensive Ackernutzung, Einbringung von landwirtschaftlichen Abfällen, Entwässerung durch die benachbarte Reetwettern.
Wertgesichtspunkte	Dichtes Röhrich mit Eignung als Brutvogelhabitat, Naturnähe.
Bedeutung für Tiergruppe	Kleinsäuger Insekten, allgemein Vögel

Erhebungsbogen

B

Projekt	Biotopkartierung Hamburg	Interne Nr.	98537
		DK5 DK5-GK	6826
Handlungsbedarf	Nein	DK5 - Name	Stillhorn
Bearbeitung	PRO	Biotop-Nr. alt	1445
Räumliche Abbildung	Fläche	Kartierung	20.09.2014
Anzahl Abschnitte	1	Fläche / Länge [m²/m]	576,213
		Breite (lineare Abb.) [m]	

Weitere Angaben

Merkmal	Wert
Maßnahmen	Geländedreieck nach Möglichkeit ungestört erhalten; vernässen.

Foto

Fotodatei	6826_1445_200914_1.JPG	Fotodatei	6826_1445_200914_2.JPG
Bildbeschreibung		Bildbeschreibung	
Aufnahmerichtung	NW	Aufnahmerichtung	



Teilflächenbeschreibung

Teilflächentyp		Teilflächen-Nr.	1
Biotoptyp	Schilf-Röhricht (2000)	Biotoptyp	NRS
- Zusatz		- gesetzl. Grundl.	
FFH-LRT	kein Lebensraumtyp nach FFH-Richtlinie	FFH-LRT	kein LRT
Beschreibung		Entw.potential LRT	
-		Hauptfläche	Ja
		Flächenanteil	92 %
		FFH-Unters.Fläche	Nein
		Saatgutfläche	Nein

Weitere Angaben

Merkmal	Wert
Boden	
Feuchte	8 - naß
Reaktion	7 - neutral
Stickstoffgehalt	7 - stickstoffreich
Veg. - Zeigerwerte	
Anz. Überschwemmungsz.	2

Erhebungsbogen

B

Projekt	Biotopkartierung Hamburg	Interne Nr.	98537
		DK5 DK5-GK	6826
Handlungsbedarf	Nein	DK5 - Name	Stillhorn
Bearbeitung	PRO	Biotop-Nr. alt	1445
Räumliche Abbildung	Fläche	Kartierung	20.09.2014
Anzahl Abschnitte	1	Fläche / Länge [m²/m]	576,213
		Breite (lineare Abb.) [m]	

Zeigerwerte der Pflanzenartenliste (Auswertung)

Standort	Belichtung	halbsonnig	7,1
Boden	Feuchte	naß	8,2
	Stickstoff (N)	stickstoffreich	7,1
	Reaktion	neutral	7
Vegetation	Mahdverträglichkeit	schnittempfindlich bis mäßig schnittverträglich	4,1
Zeigerwerte	Futterwert	sehr geringwertiges Futter	2,1
	Wechselfeuchteanzeiger		1
	Giftpflanzen		0
	Überschw.anzeiger		1

Pflanzenartenliste

Gruppe / Pflanzenart	MS	M	W	Vs	St	PA	Ph	Sz	VS	V	G	cf	§	Rote Liste			
														HH	ND	SH	D
Tracheobionta (Gefäßpflanzen)																	
Alnus glutinosa (Schwarz-Erle)	7	w		B1	-						-						
Alnus glutinosa (Schwarz-Erle)	7	w		K1	-						-						
Anthriscus sylvestris (Wiesen-Kerbel)	7	w		-	-						-						
Arrhenatherum elatius (Glatthafer)	7	w		-	-						-						
Calystegia sepium (Zaun-Winde)	7	z		-	-						-						
Cirsium arvense (Acker-Kratzdistel)	7	l		-	-						-						
Dactylis glomerata (Wiesen-Knäuelgras)	7	w		-	-						-						
Elymus repens (Gewöhnliche Quecke)	7	w		-	-						-						
Galium aparine (Kletten-Labkraut)	7	w		-	-						-						
Glechoma hederacea (Gundermann)	7	l		-	-						-						
Holcus lanatus (Wolliges Honiggras)	7	w		-	-						-						
Phragmites australis (Schilf)	7	d		-	-						-						
Poa trivialis (Gewöhnliches Rispengras)	7	w		-	-						-						
Rubus armeniacus (Armenische Brombeere)	7	l		-	-						-						
Sambucus nigra (Schwarzer Holunder)	7	w		S	-						-						
Urtica dioica (Große Brennnessel)	7	z		-	-						-						
										Anzahl Rote Liste Arten							
										Anzahl Arten 15							

MS: Mengensystem; M: Mengenangabe, W: Bewertung der Art (FFH-Monitoring), Vs: Vegetationsschicht, St: Status, PA: Autor Phänologie; Ph: Phänologie, Sz: Soziabilität, VS: Vitalitätssystem; V: Vitalität, G: Geschlecht, cf: unsichere Bestimmung, §: Schutz nach BNatSchG, HH: Rote Liste Hamburg, Nds: Rote Liste Niedersachsen, SH: Rote Liste Schleswig-Holstein, D: Rote Liste Deutschland

Teilflächenbeschreibung

Teilflächentyp		Teilflächen-Nr.	2
Biotoptyp	Einzelbaum (2000)	Biotoptyp	HEE
- Zusatz		- gesetzl. Grundl.	
FFH-LRT		FFH-LRT	
Beschreibung		Entw.potential LRT	
		Hauptfläche	
		Flächenanteil	8 %
		FFH-Unters.Fläche	Nein
		Saatgutfläche	Nein

Erhebungsbogen

B

Projekt	Biotopkartierung Hamburg			Interne Nr.	98537
				DK5 DK5-GK	6826
				DK5 - Name	Stillhorn
Handlungsbedarf	Nein			Biotop-Nr. alt	1445
Bearbeitung	PRO	Kopie	Nein	Kartierung	20.09.2014
Räumliche Abbildung	Fläche			Fläche / Länge [m²/m]	576,213
Anzahl Abschnitte	1			Breite (lineare Abb.) [m]	