

Erhebungsbogen

B

Projekt	Biotopkartierung Hamburg	Interne Nr.	98528
		DK5 DK5-GK	6826
Handlungsbedarf	Nein	DK5 - Name	Stillhorn
Bearbeitung	PRO	Biotop-Nr. alt	1436
Räumliche Abbildung	Linie	Kartierung	02.09.2014
Anzahl Abschnitte	2	Fläche / Länge [m²/m]	189,34
		Breite (lineare Abb.) [m]	4

Gesetzlicher Schutz **kein gesetzl. Schutz** **kein gesetzlich geschütztes Biotop** **Schutz nur teilweise** **Nein**

Gesamtbewertung	6	Wertvoll
– Alter	8	Biotop hohen Alters, 200 bis 500 Jahre
– Belastungsgrad	4	Flächenhaft deutliche Belastung ohne nachh. Schäden
– Ökolog. Funktion	6	Hohe Bedeutung in einem Biotopkomplex, für den lokalen Biotopverbund oder als Puffer
– Seltenheit	6	Seltener Biotoptyp, ohne seltene oder bedrohte Pflges., ungesättigtes Artenspektrum, reliktsche RL-Arten

Bestandsbeschreibung

2 Grünlandgräben, dicht von Algenwatten gefüllt. Die Ufer sind nicht abgeäunt, etwas sumpfig und zertreten und tief gemäht worden. Das Mahdgut ist teils vegetationserstickend liegengelassen, so daß sich zusammen mit dem wuchernden Algenbestand ein verheerendes Bild ergibt. Dennoch sind im farblos-klaeren Wasser mehrere Gehäuseschneckenarten zu erkennen (anders als in den Gräben der Nachbarschaft), Wasserspinnen sind vorhanden und der Luftraum wird intensiv von Libellen durchflogen.

Auch ist mehrartige Unterwasservegetation vorhanden. Der Schutzstatus als Wasserpest-Laichkraut-Graben ist nur knapp nicht erreicht (die Artenzahl ist minimal zu gering) & Aufwertungspotenzial!

Wahrscheinlich sind die Gräben seit der Vorkartierung ausgehoben worden. Der westliche Graben hat dabei steilere Ufer modelliert bekommen.

Vorkommen an Biotoptypen

1	TF	Typ	HF	F.Anteil
2	BTYP	Biotoptyp	- gesetzl. Grundl.	
3	Zusatz	Zusatz zum Biotoptypen		
4	LRT	Lebensraumtyp		
1	1		Ja	100 %
2	FGR	Nährstoffreicher Graben mit Stillgewässercharakter (2000)		

Räumliche Lage

Lagebeschreibung	zw Neuen Höder Wettern und Höder Wettern (nahe Zusammentreffen)			
Nachbarnutzung/en	Beweidung durch Rinder			
Rechtswert (X)	568762	Hochwert (Y)	5927268	
Bezirk	Hamburg-Mitte	Naturraum	Elbinsel Wilhelmsburg (673.01)	
Stadtteil (OT-Nr.)	Wilhelmsburg (135)	Gemarkung	Wilhelmsburg (147)	
Digitaler Grünplan	<input type="checkbox"/> Hafengesamtgebiet	<input type="checkbox"/> Ramsargebiet	<input type="checkbox"/> EG-Vogelschutzgeb.	<input type="checkbox"/>
Ausgleichsflächen	<input checked="" type="checkbox"/> Biosphärenreservat	<input type="checkbox"/> Nationalpark	<input type="checkbox"/>	
NSG / ND / LSG	LSG Wilhelmsburger Elbinsel [HH-2050 / Anteil: 100%]			
FFH-GEBIET				
Wasserschutzgebiet				

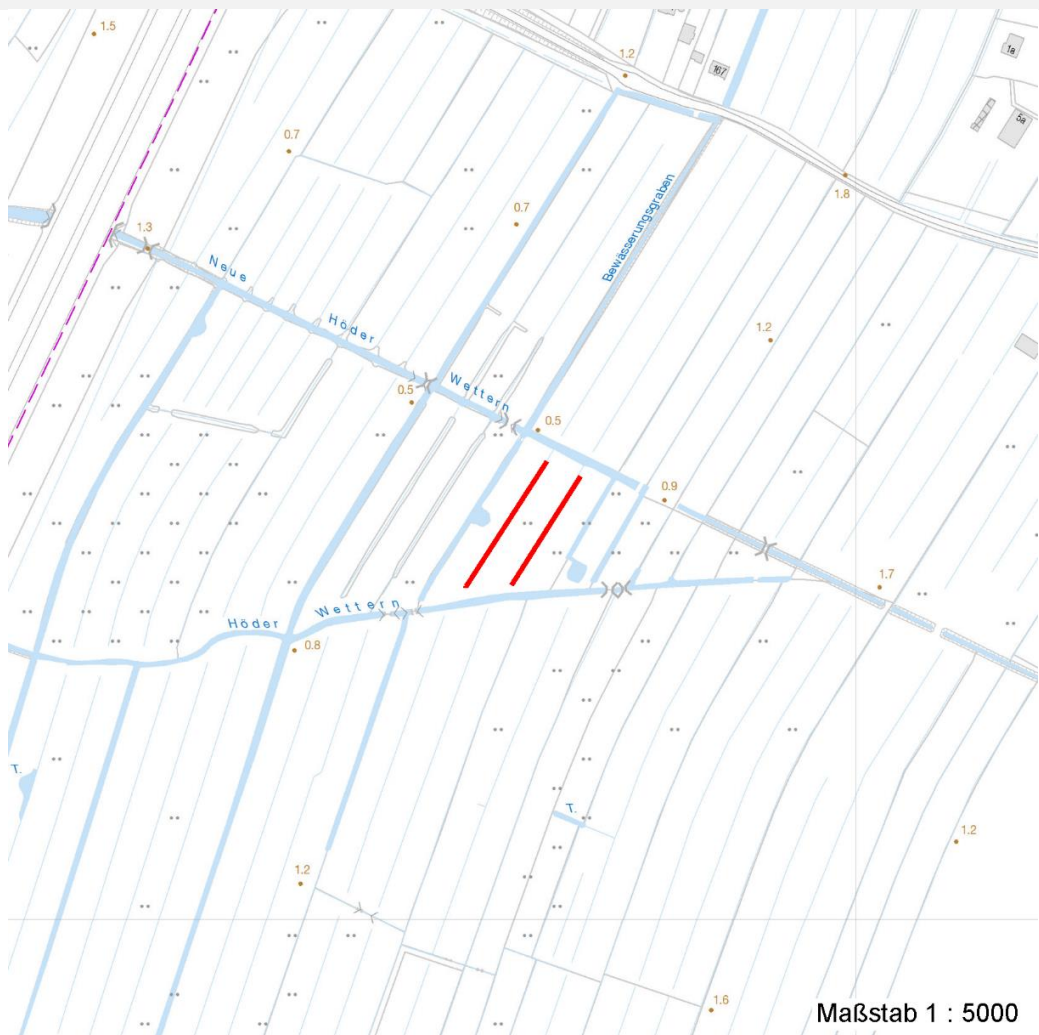
Erhebungsbogen

B

Projekt	Biotopkartierung Hamburg		Interne Nr.	98528
			DK5 DK5-GK	6826
			DK5 - Name	Stillhorn
Handlungsbedarf	Nein		Biotop-Nr. alt	1436
Bearbeitung	PRO	Kopie	Nein	Kartierung
Räumliche Abbildung	Linie			02.09.2014
Anzahl Abschnitte	2			Fläche / Länge [m²/m]
				189,34
				Breite (lineare Abb.) [m]
				4

Räumliche Lage

Karte



Weitere Erhebungsbögen

Interne Nr.	Interne Nr. Zuordnung	DK5	Biotop-Nr.	Kartierung	Zuordnung	DK5 (GK)	Biotop-Nr. (alt)
98528	37338	6826	405	26.09.2005	<	6828	239

Zuordnung: N = nachfolgende Kartierung, K = weitere Kartierungen (zeitlich vorher oder nachher)

Foto

Interne Nr.	Index	Dateiname	Aufnahmerichtung
54050	0	6826_1436_020914_1.JPG	

Weitere Angaben

Merkmal	Wert
Auswertung Gefährdung / Einflüsse	Nährstoffeinträge aus Nachbarflächen; potentielle Entwässerung. Eutrophierung

Erhebungsbogen

B

Projekt	Biotopkartierung Hamburg	Interne Nr.	98528
		DK5 DK5-GK	6826
Handlungsbedarf	Nein	DK5 - Name	Stillhorn
Bearbeitung	PRO	Biotop-Nr. alt	1436
Räumliche Abbildung	Linie	Kartierung	02.09.2014
Anzahl Abschnitte	2	Fläche / Länge [m²/m]	189,34
		Breite (lineare Abb.) [m]	4

Weitere Angaben

Merkmal	Wert
Wertgesichtspunkte	Bestandteil der historischen Kulturlandschaft Vorkommen seltener Tiere Vorkommen seltener Pflanzen Niedermoorpotential mit nur mittlerer Nährstoffbelastung; Wuchsort für gefährdete Arten; reich besiedelter Amphibien- und Libellenbiotop. Teil eines größeren Biotopkomplexes
zoologisch bedeutsame Strukturen	Ufer- und Unterwasservegetation
Bedeutung für Tiergruppe	Amphibien, Laichgewässer Mollusken Libellen
Maßnahmen	Grabenunterhaltung, extensiv (Teile der Vegetation erhalten) - 3.24 Hohe Wasserstände im Gebiet halten; Grabensystem evtl. von den Hauptgräben abkoppeln Uferröhrichte und -stauden nur ausnahmsweise bei zu starker Verschattung des Wasserkörpers und zum Nähstoffzug mähen. Mahdgut konsequent beseitigen!
Größe	
Breite	4.00 m

Foto

Fotodatei 6826_1436_020914_1.JPG
Bildbeschreibung
Aufnahmerichtung

Fotodatei
Bildbeschreibung
Aufnahmerichtung



Erhebungsbogen

B

Projekt	Biotopkartierung Hamburg	Interne Nr.	98528
		DK5 DK5-GK	6826
Handlungsbedarf	Nein	DK5 - Name	Stillhorn
Bearbeitung	PRO	Biotop-Nr. alt	1436
Räumliche Abbildung	Linie	Kartierung	02.09.2014
Anzahl Abschnitte	2	Fläche / Länge [m²/m]	189,34
		Breite (lineare Abb.) [m]	4

Teilflächenbeschreibung

Teilflächentyp		Teilflächen-Nr.	1
Biotoptyp	Nährstoffreicher Graben mit Stillgewässercharakter (2000)	Biotoptyp	FGR
- Zusatz		- gesetzl. Grundl.	
FFH-LRT		FFH-LRT	
Beschreibung		Entw.potential LRT	
		Hauptfläche	Ja
		Flächenanteil	100 %
		FFH-Unters.Fläche	Nein
		Saatgutfläche	Nein

Weitere Angaben

Merkmal	Wert
Gewässer	
Breite	1.30 m
Uferstrukturen	eher flach, leicht kantig
Trübung	k - klar, keine Trübung
Färbung	-- keine
Fadenalgen	s - stark

Zeigerwerte der Pflanzenartenliste (Auswertung)

Standort	Belichtung	halbsonnig	7,5
Boden	Feuchte	zeitweise wasserüberstaut	9,5
	Stickstoff (N)	mäßig stickstoffarm bis stickstoffreich	6,1
	Reaktion	mäßig sauer	5,2
Vegetation	Mahdverträglichkeit	schnittempfindlich bis mäßig schnittverträglich	4,2
Zeigerwerte	Futterwert	sehr geringwertiges Futter	1,6
	Wechselfeuchteanzeiger		2
	Giftpflanzen		2
	Überschw.anzeiger		3

Pflanzenartenliste

Gruppe / Pflanzenart	MS	M	W	Vs	St	PA	Ph	Sz	VS	V	G	cf	§	Rote Liste			
														HH	ND	SH	D
Tracheobionta (Gefäßpflanzen)																	
Alisma plantago-aquatica (Gewöhnlicher Froschlöffel)	7	z		-	-						-						
Callitriche hermaphroditica (Herbst-Wasserstern)	7	w		-	-						-	X		1	0	3	2
Cirsium palustre (Sumpf-Kratzdistel)	7	w		-	-						-						
Elodea nuttallii (Nuttalls Wasserpest)	7	h		-	-						-						
Epilobium ciliatum (Drüsiges Weidenröschen)	7	w		-	-						-						
Equisetum fluviatile (Teich-Schachtelhalm)	7	w		-	-						-						
Galium palustre (Sumpf-Labkraut)	7	w		-	-						-						
Glyceria fluitans agg. (Artengruppe Flutender Schwaden)	7	w		-	-						-						

Erhebungsbogen

B

Projekt	Biotopkartierung Hamburg		Interne Nr.	98528
			DK5 DK5-GK	6826
Handlungsbedarf	Nein		DK5 - Name	Stillhorn
Bearbeitung	PRO	Kopie	Biotop-Nr. alt	1436
Räumliche Abbildung	Linie	Nein	Kartierung	02.09.2014
Anzahl Abschnitte	2		Fläche / Länge [m²/m]	189,34
			Breite (lineare Abb.) [m]	4

Pflanzenartenliste

Gruppe / Pflanzenart	MS	M	W	Vs	St	PA	Ph	Sz	VS	V	G	cf	§	Rote Liste				
														HH	ND	SH	D	
Glyceria maxima (Wasser-Schwaden)	7	l		-	-						-							
Holcus lanatus (Wolliges Honiggras)	7	w		-	-						-							
Hottonia palustris (Wasserfeder)	7	w		-	-						-		b	V		V	V	
Hydrocharis morsus-ranae (Froschbiß)	7	w		-	-						-			V		V	V	
Juncus articulatus (Glieder-Binse)	7	w		-	-						-							
Juncus effusus (Flutter-Binse)	7	h		-	-						-							
Lemna minor (Kleine Wasserlinse)	7	z		-	-						-							
Myosotis scorpioides (Sumpf-Vergissmeinnicht)	7	z		-	-						-						V	
Persicaria hydropiper (Wasserpfeffer)	7	w		-	-						-							
Ranunculus repens (Kriechender Hahnenfuß)	7	w		-	-						-							
Sagittaria sagittifolia (Gewöhnliches Pfeilkraut)	7	z		-	-						-							
Sparganium erectum (Ästiger Igelkolben)	7	w		-	-						-							
Sparganium spec. (Igelkolben)	7	w		-	-						-							
Typha latifolia (Breitblättriger Rohrkolben)	7	w		-	-						-							
Urtica dioica (Große Brennessel)	7	w		-	-						-							
Anzahl Rote Liste Arten														3	0	4	3	
Anzahl Arten														23				

MS: Mengensystem; M: Mengenangabe, W: Bewertung der Art (FFH-Monitoring), Vs: Vegetationsschicht, St: Status, PA: Autor Phänologie; Ph: Phänologie, Sz: Soziabilität, VS: Vitalitätssystem; V: Vitalität, G: Geschlecht, cf: unsichere Bestimmung, §: Schutz nach BNatSchG, HH: Rote Liste Hamburg, Nds: Rote Liste Niedersachsen, SH: Rote Liste Schleswig-Holstein, D: Rote Liste Deutschland

Tierartenliste

	Rote Liste				FFH						
	B	A	S	G	HH	ND	SH	D	II	IV	V
1	BArtSchG				Anzahltyp						
2	Anzahl				Geschlecht						
3	Anzahl geschätzt				Verhalten						
4	Methode										
5	Nachweis										
Spinnentiere											
Argyroneta aquatica (Wasserspinn)	1							2			
	2										
	3	2-3									
	4										