

Erhebungsbogen

B

Projekt	Biotopkartierung Hamburg	Interne Nr.	98523
		DK5 DK5-GK	6826
Handlungsbedarf	Nein	DK5 - Name	Stillhorn
Bearbeitung	PRO	Biotop-Nr. alt	1431
Räumliche Abbildung	Linie	Kartierung	02.09.2014
Anzahl Abschnitte	7	Fläche / Länge [m²/m]	639,66
		Breite (lineare Abb.) [m]	4,5

Gesetzlicher Schutz	§ 30 (2) 1.2 Natürliche oder naturnahe stehende Gewässer	Schutz nur teilweise	Nein
----------------------------	---	-----------------------------	-------------

Gesamtbewertung	6 Wertvoll
– Alter	8 Biotop hohen Alters, 200 bis 500 Jahre
– Belastungsgrad	4 Flächenhaft deutliche Belastung ohne nachh. Schäden
– Ökolog. Funktion	6 Hohe Bedeutung in einem Biotopkomplex, für den lokalen Biotopverbund oder als Puffer
– Seltenheit	7 Seltener Biotoptyp, mit seltenen oder bedrohten Pflges., gesättigtes Artenspektrum, einige RL-Arten

Bestandsbeschreibung

Gruppe paralleler Beetgräben, die alle zumeist mehrartige Unterwasservegetation (Laichkräuter, Wasserpest-Arten, Wasserfeder, 3furchige Wasserlinse) und zerstreute Krebscherenvorkommen haben. Mehrheitlich ist auch Froschbiß als weitere Schwimmblattpflanze vertreten. Das umgebende Grünland ist rinderbeweidet und somit sind die Ufer etwas zertreten - noch nicht stärker, da die Gräben erst jüngst neu profiliert wurden. Die Gräben wirken oft noch 'jung'. Mahdgut eines Pflegeschnitts kam unmittelbar an den Grabenufern zu liegen und wurde von dort aus tlw von den Weidetieren in die Gräben befördert (was es zukünftig zu verhindern gilt: Die Ufervegetation ist von einer Mahd zu verschonen, es sei denn, daß Gehölze aufkommen oder eine zu starke Verschattung auftritt, und vor allem darf kein Schnittgut am/im Graben liegen, da das zu Nährstoffeintrag und Beschattung des Wasserkörpers führt).

Die Gräben haben eine Gewässerbreite von 1,4-2,6m; die Ufer sind unterschiedlich steil ausgeprägt und auch die Grabentiefe variiert etwas.

Von W nach E durchnummeriert seien folgende Eigenschaften der jeweiligen Gräben erwähnt:

- 1: Viel Pfeilkraut und 3furchige Wasserlinse, 1 Krebscherenherde, bereichsweise Wasserpest; etwas Schwanenblume und Merk.
- 2: Schilf ist häufig, Froschbiß, 1 Laichkraut, Wasserpest, aber auch örtl. Algenwatten
- 3: Flatterbinse ist häufig, Gewässer ist besonders flach und von Röhrichtarten durchwachsen. Wasserfeder und etwas Laichkraut; Merk.
- 4: Häufig ist Igelkolben. 2 Laichkräuter, Wasserfeder, etwas Wasserpest und 1x Krebschere
- 5 Nord: Igelkolben, 2 Laichkräuter, Wasserfeder, etwas Wasserpest und 1x Krebschere
- 5 Süd: Ufer besonders flach und zertreten; viel Schilf, zerstreut Froschbiß und Wasserfeder, 1 Laichkraut
- 6: Versch. Röhricht-Arten; Froschbiß, Wasserfeder und Krebschere.

Die Gewässer sind als artenreiche Gräben des Wasserpest-Laichkraut-Typs gesetzlich geschützt.

Insgesamt sind die Gräben aber bereichsweise an der unteren Grenze der Schutzwürdigkeit.

Vorkommen an Biotoptypen

1	TF	Typ	HF	F.Anteil
2	BTYP	Biotoptyp	- gesetzl. Grundl.	
3	Zusatz	Zusatz zum Biotoptypen		
4	LRT	Lebensraumtyp		
1	1		Ja	100 %
2	FGM	Graben mittlerer Nährstoffgehalte mit Stillgewässercharakter (2000)		
3	gw	Wasserpest-Laichkraut-Typ (gw)		

Räumliche Lage

Lagebeschreibung	zw Neuer Hö. und Höder Wettern; e BAB	Hochwert (Y)	5927290
Nachbarnutzung/en	Rinderweide	Naturraum	Elbinsel Wilhelmsburg (673.01)
Rechtswert (X)	568614	Gemarkung	Wilhelmsburg (147)
Bezirk	Hamburg-Mitte		
Stadtteil (OT-Nr.)	Wilhelmsburg (135)		
09.04.2020			

Projekt	Biotopkartierung Hamburg		Interne Nr.	98523
			DK5 DK5-GK	6826
			DK5 - Name	Stillhorn
Handlungsbedarf	Nein		Biotop-Nr. alt	1431
Bearbeitung	PRO	Kopie	Nein	Kartierung
Räumliche Abbildung	Linie			02.09.2014
Anzahl Abschnitte	7			Fläche / Länge [m²/m]
				639,66
				Breite (lineare Abb.) [m]
				4,5

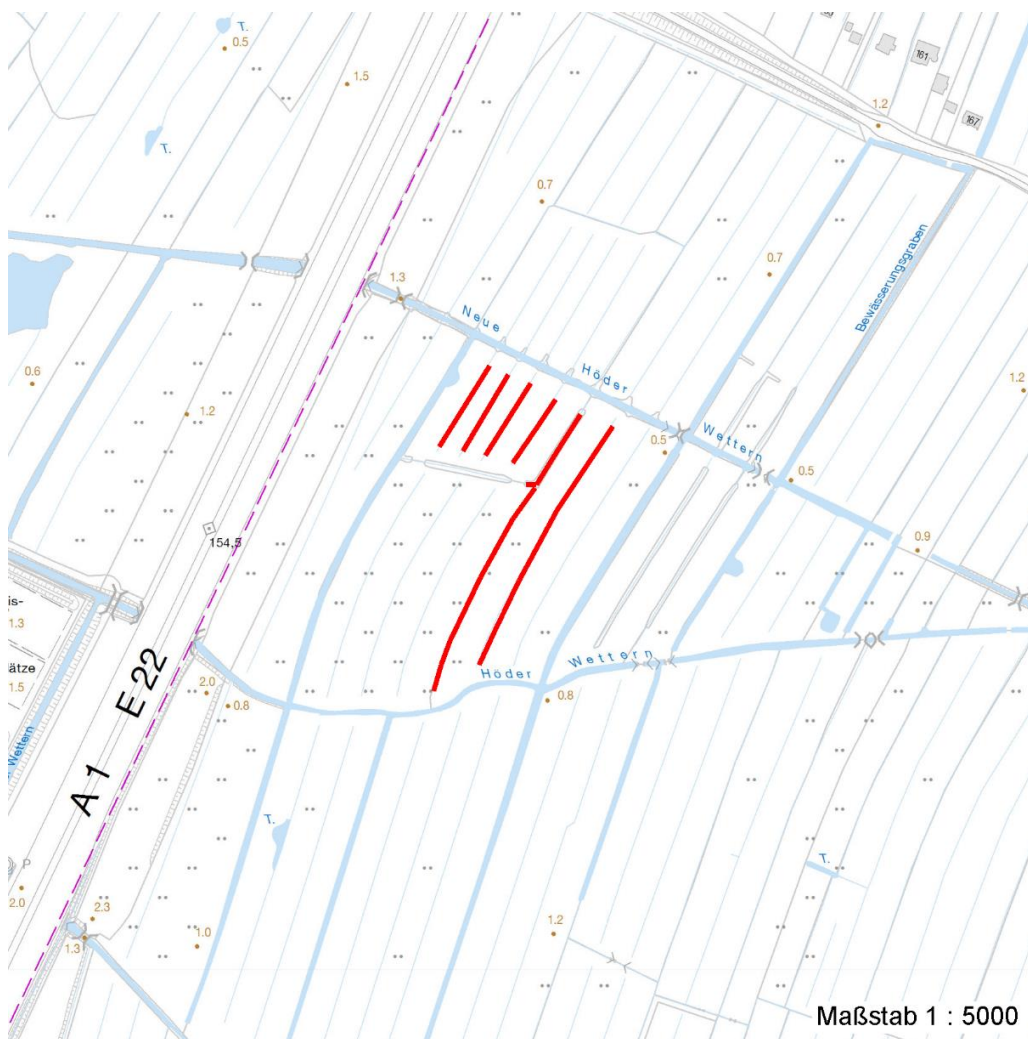
Räumliche Lage

Digitaler Grünplan	Hafengesamtgebiet	Ramsargebiet	EG-Vogelschutzgeb.
Ausgleichsflächen	Biosphärenreservat	Nationalpark	
NSG / ND / LSG	LSG Wilhelmsburger Elbinsel [HH-2050 / Anteil: 100%]		

FFH-GEBIET

Wasserschutzgebiet

Karte



Weitere Erhebungsbögen

Interne Nr.	Interne Nr. Zuordnung	DK5	Biotop-Nr.	Kartierung	Zuordnung	DK5 (GK)	Biotop-Nr. (alt)
98523	37254	6826	327	23.09.2005	<	6828	93
98523	37549	6826	393	21.09.2005	>	6828	225
98523	37556	6826	394	21.09.2005	>	6828	226
98523	37561	6826	395	21.09.2005	>	6828	227
98523	37571	6826	396	21.09.2005	>	6828	228
98523	37551	6826	397	21.09.2005	>	6828	229
98523	37432	6826	398	21.09.2005	>	6828	230

Zuordnung: N = nachfolgende Kartierung, K = weitere Kartierungen (zeitlich vorher oder nachher)

Erhebungsbogen

B

Projekt	Biotopkartierung Hamburg	Interne Nr.	98523
		DK5 DK5-GK	6826
Handlungsbedarf	Nein	DK5 - Name	Stillhorn
Bearbeitung	PRO	Biotop-Nr. alt	1431
Räumliche Abbildung	Linie	Kartierung	02.09.2014
Anzahl Abschnitte	7	Fläche / Länge [m²/m]	639,66
		Breite (lineare Abb.) [m]	4,5

Foto

Interne Nr.	Index	Dateiname	Aufnahmerichtung
54033	0	6826_1431_020914_1.JPG	
54034	0	6826_1431_020914_2.JPG	
54035	0	6826_1431_020914_3.JPG	
54036	0	6826_1431_020914_4.JPG	
54037	0	6826_1431_020914_5.JPG	
54038	0	6826_1431_020914_6.JPG	
54039	0	6826_1431_020914_7.JPG	
54040	0	6826_1431_020914_8.JPG	
54041	0	6826_1431_020914_9.JPG	

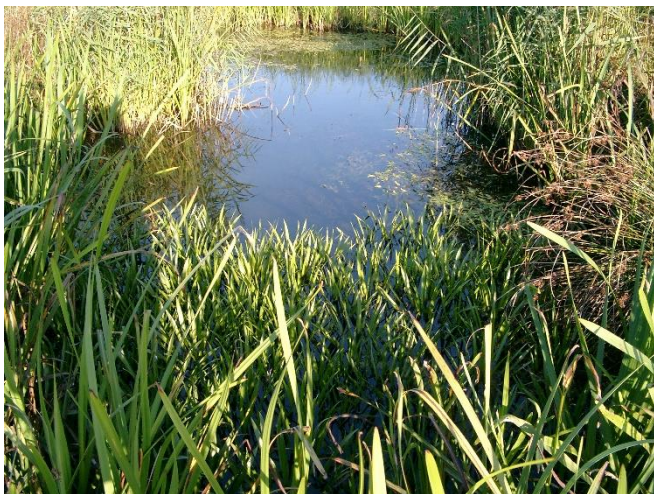
Weitere Angaben

Merkmal	Wert
Auswertung	
Gefährdung / Einflüsse	Entwässerung Starke Lärmbelastung Maschinelle Grabenräumung Eutrophierung Vertritt
Wertgesichtspunkte	Artenreich Bestandteil der historischen Kulturlandschaft Teil eines größeren Biotopkomplexes Vorkommen seltener Pflanzen
zoologisch bedeutsame Strukturen Bedeutung für Tiergruppe	Unterwasservegetation, Röhrichte Libellen Amphibien, Laichgewässer Mollusken
Maßnahmen	Wassergebundene Insekten Grabenunterhaltung, extensiv (Teile der Vegetation erhalten) - 3.24 Wasserstand auf hohem Niveau stabilisieren, Wasserstandsschwankungen vermindern - 2.1 Ufer nicht / nur begründet ausnahmsweise mähen, vor allem Schnittgut nicht in Grabennähe liegenlassen! Vertritt beobachten - evtl zäunen
Größe	
Breite	4.55 m

Projekt	Biotopkartierung Hamburg		Interne Nr.	98523
			DK5 DK5-GK	6826
Handlungsbedarf	Nein		DK5 - Name	Stillhorn
Bearbeitung	PRO	Kopie	Nein	Biotop-Nr. alt
Räumliche Abbildung	Linie		Kartierung	02.09.2014
Anzahl Abschnitte	7		Fläche / Länge [m²/m]	639,66
			Breite (lineare Abb.) [m]	4,5

Foto

Fotodatei 6826_1431_020914_1.JPG
Bildbeschreibung Graben 5 (N; abgeknicktes Ende):
 Krebschere

Aufnahmerichtung

Fotodatei 6826_1431_020914_2.JPG
Bildbeschreibung Graben 5 (S)

Aufnahmerichtung**Foto**

Fotodatei 6826_1431_020914_3.JPG
Bildbeschreibung Graben 6 (von W gezählt)
Aufnahmerichtung



Fotodatei 6826_1431_020914_4.JPG
Bildbeschreibung Graben 5 (N)
Aufnahmerichtung



Projekt	Biotopkartierung Hamburg	Interne Nr.	98523
		DK5 DK5-GK	6826
Handlungsbedarf	Nein	DK5 - Name	Stillhorn
Bearbeitung	PRO	Biotop-Nr. alt	1431
Räumliche Abbildung	Linie	Kartierung	02.09.2014
Anzahl Abschnitte	7	Fläche / Länge [m²/m]	639,66
		Breite (lineare Abb.) [m]	4,5

Teilflächenbeschreibung

Teilflächentyp		Teilflächen-Nr.	1
Biotoptyp	Graben mittlerer Nährstoffgehalte mit Stillgewässercharakter (2000)	Biotoptyp	FGM
- Zusatz	Wasserpest-Laichkraut-Typ (gw)	- gesetzl. Grundl.	
FFH-LRT		FFH-LRT	
Beschreibung		Entw.potential LRT	
		Hauptfläche	Ja
		Flächenanteil	100 %
		FFH-Unters.Fläche	Nein
		Saatgutfläche	Nein

Weitere Angaben

Merkmal	Wert
Boden	
Feuchte	9 - sehr naß
Reaktion	6 - schwach sauer
Stickstoffgehalt	6 - mäßig stickstoffarm bis stickstoffreich
Gewässer	
Breite	2.00 m
Uferstrukturen	variierend von sehr steil bis flach
Trübung	k - klar, keine Trübung w - schwache Trübung
Verockerung	k - keine
Fadenalgen	k - keine w - wenig
Standort, Relief	
Belichtung	7 - halbsonnig
Veg. - Zeigerwerte	
Anz. Wechselfeuchtezeiger	3
Anz. Überschwemmungsz.	7
Anz. Magerkeitszeiger (N < 4)	2

Zeigerwerte der Pflanzenartenliste (Auswertung)

Standort	Belichtung	halbsonnig	7,1
Boden	Feuchte	sehr naß	9,2
	Stickstoff (N)	mäßig stickstoffarm bis stickstoffreich	5,8
	Reaktion	schwach sauer	6,4
Vegetation	Mahdverträglichkeit	mäßig schnittverträglich (erster Schnitt nicht vor 1. Juli)	4,8
Zeigerwerte	Futterwert	sehr geringwertiges Futter	1,8
	Wechselfeuchteanzeiger		3
	Giftpflanzen		6
	Überschw.anzeiger		7

Projekt	Biotopkartierung Hamburg		Interne Nr.	98523
			DK5 DK5-GK	6826
Handlungsbedarf	Nein		DK5 - Name	Stillhorn
Bearbeitung	PRO	Kopie	Biotop-Nr. alt	1431
Räumliche Abbildung	Linie	Nein	Kartierung	02.09.2014
Anzahl Abschnitte	7		Fläche / Länge [m²/m]	639,66
			Breite (lineare Abb.) [m]	4,5

Pflanzenartenliste

Gruppe / Pflanzenart	MS	M	W	Vs	St	PA	Ph	Sz	VS	V	G	cf	Rote Liste						
													§	HH	ND	SH	D		
Tracheobionta (Gefäßpflanzen)																			
Alisma plantago-aquatica (Gewöhnlicher Froschlöffel)	7	z		-	-						-								
Bidens cernua (Nickender Zweizahn)	7	w		-	-						-								
Butomus umbellatus (Schwanenblume)	7	w		-	-						-						3		
Carex acuta (Schlank-Segge)	7	z		-	-						-								V
Cirsium arvense (Acker-Kratzdistel)	7	w		-	-						-								
Cirsium palustre (Sumpf-Kratzdistel)	7	w		-	-						-								
Dactylis glomerata (Wiesen-Knäuelgras)	7	w		-	-						-								
Elodea canadensis (Kanadische Wasserpest)	7	w		-	-						-								
Epilobium lamyi (Lamys Weidenröschen)	7	w		-	-						-								
Equisetum palustre (Sumpf-Schachtelhalm)	7	z		-	-						-								
Glyceria fluitans (Flutender Schwaden)	7	w		-	-						-								
Glyceria maxima (Wasser-Schwaden)	7	w		-	-						-								
Holcus lanatus (Wolliges Honiggras)	7	h		-	-						-								
Hottonia palustris (Wasserfeder)	7	z		-	-						-			b	V			V	V
Hydrocharis morsus-ranae (Froschbiß)	7	z		-	-						-				V			V	V
Iris pseudacorus (Gelbe Schwertlilie)	7	w		-	-						-			b					
Juncus effusus (Flatter-Binse)	7	z		-	-						-								
Lemna minor (Kleine Wasserlinse)	7	w		-	-						-								
Lemna trisulca (Dreifurchige Wasserlinse)	7	z		-	-						-				V				
Lotus pedunculatus (Sumpf-Hornklee)	7	w		-	-						-								V
Lycopus europaeus (Gewöhnlicher Wolfstrapp)	7	w		-	-						-								
Lythrum salicaria (Blut-Weiderich)	7	w		-	-						-								
Myosotis scorpioides (Sumpf-Vergissmeinnicht)	7	w		-	-						-								V
Oenanthe aquatica (Gemeiner Wasserfenchel)	7	w		-	-						-				V				
Persicaria amphibia (Wasser-Knöterich)	7	w		-	-						-								
Persicaria hydropiper (Wasserpfeffer)	7	w		-	-						-								
Phragmites australis (Schilf)	7	l		-	-						-								
Potamogeton alpinus (Alpen-Laichkraut)	7	z		-	-						-				3			3	3
Potamogeton compressus (Flachstengeliges Laichkraut)	7	w		-	-						-				2	3		3	2
Ranunculus sceleratus (Gift-Hahnenfuß)	7	w		-	-						-								
Rumex hydrolapathum (Fluss-Ampfer)	7	w		-	-						-								
Rumex x pratensis (Stumpfblättriger Wiesen-Ampfer)	7	w		-	-						-								
Sagittaria sagittifolia (Gewöhnliches Pfeilkraut)	7	z		-	-						-								
Sium latifolium (Breitblättriger Merk)	7	w		-	-						-				3				
Sparganium emersum (Einfacher Igelkolben)	7	w		-	-						-								
Sparganium erectum (Ästiger Igelkolben)	7	l		-	-						-								
Spirodela polyrhiza (Vielwurzlige Teichlinse)	7	w		-	-						-								
Stellaria alsine (Bach-Sternmiere)	7	w		-	-						-				3				
Stratiotes aloides (Krebsschere)	7	z		-	-						-			b	3	3		3	3
Symphytum officinale officinale (Echter Beinwell)	7	w		-	-						-								
Typha latifolia (Breitblättriger Rohrkolben)	7	z		-	-						-								
Vicia cracca (Vogel-Wicke)	7	w		-	-						-								

Erhebungsbogen

B

Projekt	Biotopkartierung Hamburg	Interne Nr.	98523
		DK5 DK5-GK	6826
Handlungsbedarf	Nein	DK5 - Name	Stillhorn
Bearbeitung	PRO	Biotop-Nr. alt	1431
Räumliche Abbildung	Linie	Kartierung	02.09.2014
Anzahl Abschnitte	7	Fläche / Länge [m²/m]	639,66
		Breite (lineare Abb.) [m]	4,5

Pflanzenartenliste

Gruppe / Pflanzenart	MS	M	W	Vs	St	PA	Ph	Sz	VS	V	G	cf	§	Rote Liste			
														HH	ND	SH	D
Anzahl Rote Liste Arten														9	3	8	5
Anzahl Arten														42			

MS: Mengensystem; M: Mengenangabe, W: Bewertung der Art (FFH-Monitoring), Vs: Vegetationsschicht, St: Status, PA: Autor Phänologie; Ph: Phänologie, Sz: Soziabilität, VS: Vitalitätssystem; V: Vitalität, G: Geschlecht, cf: unsichere Bestimmung, §: Schutz nach BNatSchG, HH: Rote Liste Hamburg, Nds: Rote Liste Niedersachsen, SH: Rote Liste Schleswig-Holstein, D: Rote Liste Deutschland